

**NOTES**  
 Bemerkungen

CONTACT AREA PRE SILVER MIN. 3µm  
 CANTILEVER SPRING PLAIN  
 Kontaktzone vorver Silber mit min. 3µm Ueberfederer blank

CONTACT BODY NI-PLATING MIN. 0.5µm; CONTACT AREA PRE-GOLD MIN. 0.6µm  
 OVER NICKEL; CRIMP AREA PRE-TIN  
 CANTILEVER SPRING PLAIN  
 Kontaktkoerper vernickelt min. 0.5µm; Kontaktzone vorvergoldet min. 0.6µm ueber Nickel Crimpzone vorverzinkt; Ueberfederer blank

IN THIS AREA CRACK SHAPING AT THE SURFACE PERMISSIBLE  
 In diesem Bereich Rissbildung in der Oberflaeche zulassig

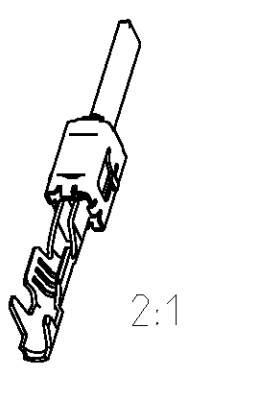
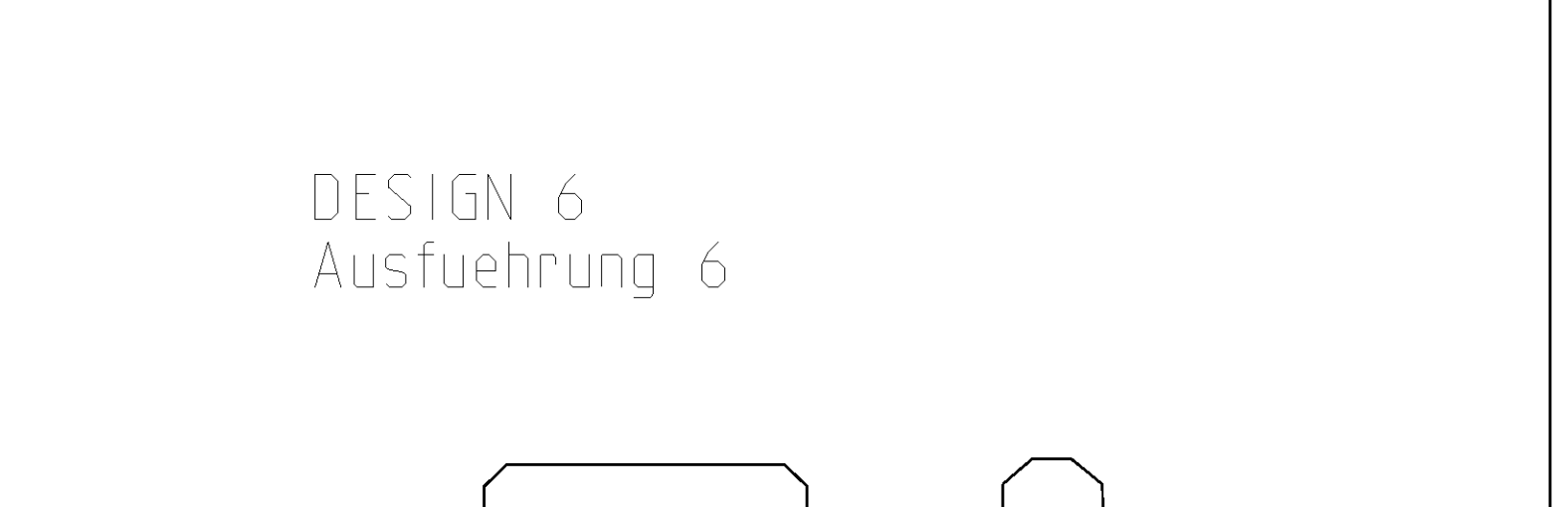
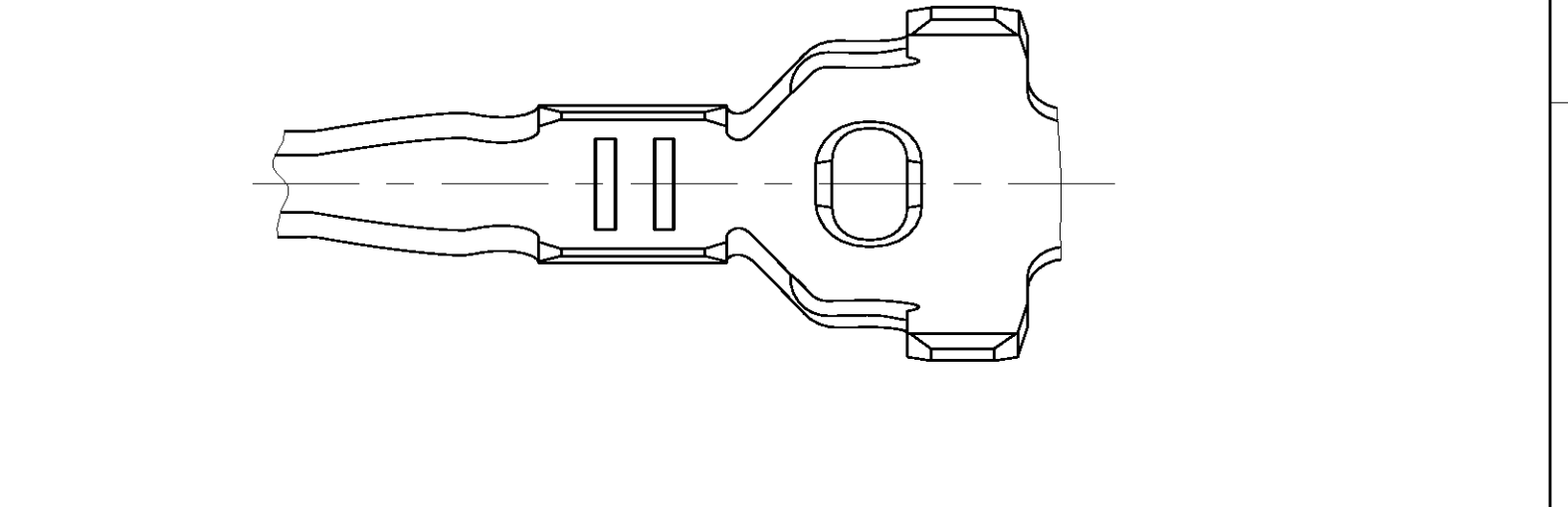
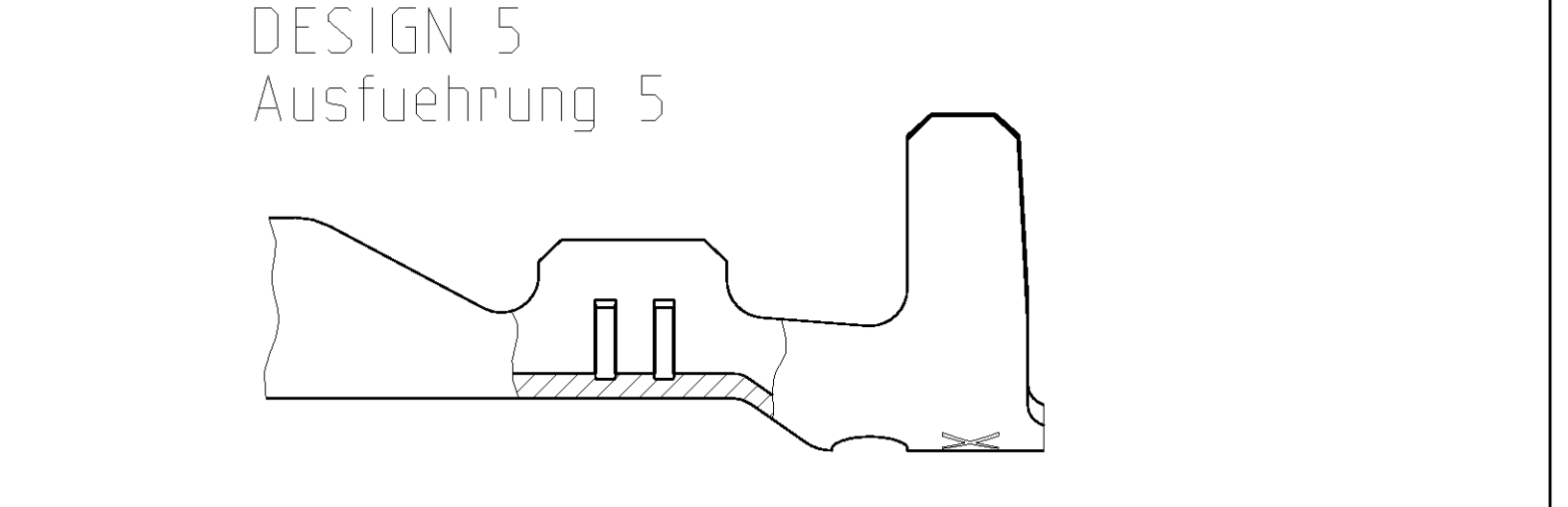
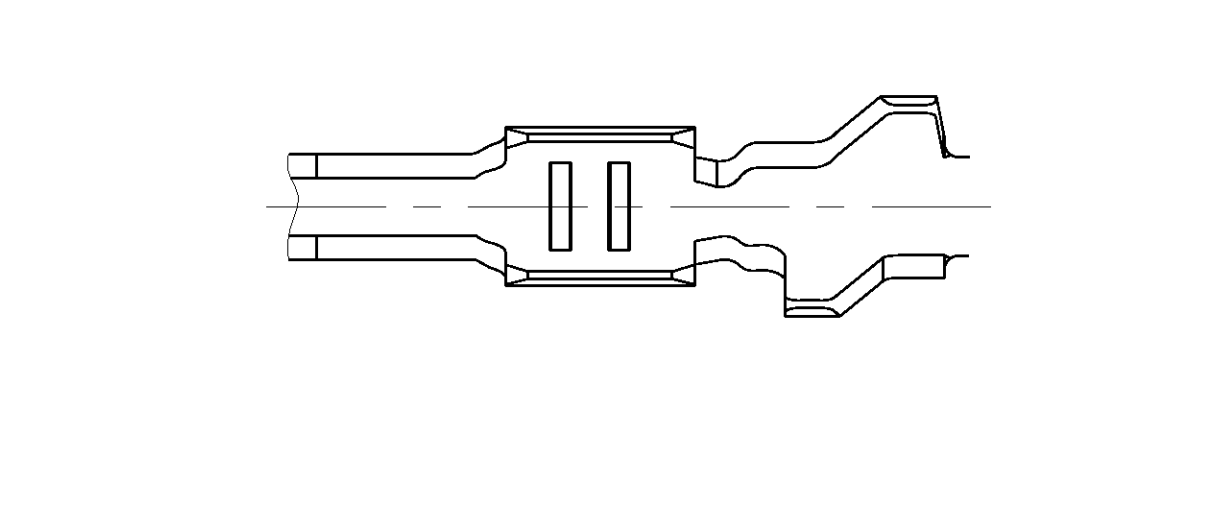
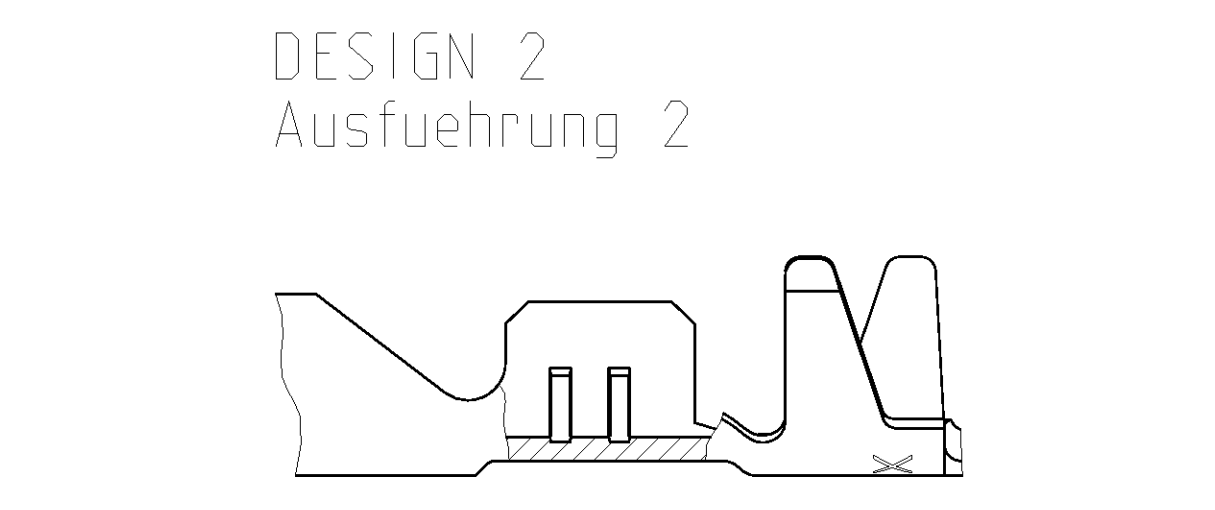
PRE-TIN MIN. 1µm; CANTILEVER SPRING PLAIN  
 vorverzinkt min. 1µm; Ueberfederer blank

AWG 12 TXL 828905-1 DR / oder 282536-1  
 AWG 12 GXL 638865-1

ATTENTION! CONSTRUCTION OF THE CONTACT CAVITY IN THE AREA OF THE SINGLE WIRE SEAL IS  $\phi 6.4^{+0.1}_{-0.05}$   
 Achtung! Die Kammer ist im Bereich der Einzeldichtung auf  $\phi 6.4^{+0.1}_{-0.05}$  auszuliegen

PUNCHED WITH VOLATILIZING STAMPING-OIL  
 Gestanzt mit verfluechtigendem Stanzoeel

SINGLE WIRE SEAL / Einzeldichtungssystem	PART NO.	REV	DESIGN	MATERIAL	SURFACE	DGB	INSULATION	SEE / siehe SECTION A-A Schnitt A-A	SEE / siehe SECTION B-B Schnitt B-B	SEE / siehe WIRE CRIMP Drahtcrimp	SEE / siehe SECTION A-A Schnitt A-A	SEE / siehe SECTION B-B Schnitt B-B	DIMENSION SEE STRIP FORM Masse siehe Bandware	APPLICATION TOOL	HAND TOOL	TE ORDER-NO.	TE ORDER-NO.
	1-1719504-2	A	1-1719503-2	CuSn4	△												
	1-1719504-1	A	1-1719503-1	CuSn0.20	△												
	3-968947-1	A	3-968966-1	CuSn4	△												
	2-968947-2	A	2-968966-2	CuFe	△												
	2-968947-1	A	2-968966-1	CuSn4	△												
	1-968947-2	A	1-968966-2	CuSn4	△												
	1-968947-1	A	1-968966-1	CuSn4	△												
	2-962916-3	E	2-963749-3	CuSn4	△												
	2-962916-2	E	2-963749-2	CuFe	△												
	2-962916-1	E	2-963749-1	CuSn4	△												
	1-962916-3	E	1-963749-3	CuSn4	△												
	1-962916-2	E	1-963749-2	CuSn4	△												
	1-962916-1	E	1-963749-1	CuSn4	△												
	2-962915-3	E	2-963748-3	CuSn4	△												
	2-962915-2	E	2-963748-2	CuFe	△												
	2-962915-1	E	2-963748-1	CuSn4	△												
	6-962915-6	E	-	CuSn4	△												
	1-962915-3	E	1-963748-3	CuSn4	△												
	1-962915-2	E	1-963748-2	CuSn4	△												
	1-962915-1	E	1-963748-1	CuSn4	△												
	1-965982-3	A	1-965983-3	CuSn4	△												
	1-965982-1	A	1-965983-1	CuSn4	△												
	3-968946-1	A	3-968965-1	CuSn0.20	△												
	2-968946-2	A	2-968965-2	CuFe	△												
	2-968946-1	A	2-968965-1	CuSn4	△												
	1-968946-2	A	1-968965-2	CuSn4	△												
	1-968946-1	A	1-968965-1	CuSn4	△												
	2-962843-3	C	2-963747-3	CuSn4	△												
	2-962843-2	C	2-963747-2	CuFe	△												
	2-962843-1	C	2-963747-1	CuSn4	△												
	1-962843-3	C	1-963747-3	CuSn4	△												
	1-962843-2	C	1-963747-2	CuSn4	△												
	1-962843-1	C	1-963747-1	CuSn4	△												
	2-962842-3	E	-	CuFe	△												
	2-962842-2	F	-	CuSn4	△												
	2-962842-1	E	-	CuSn4	△												
	1-962842-3	E	-	CuSn4	△												
	1-962842-2	E	1-963746-2	CuSn4	△												
	1-962842-1	E	1-963746-1	CuSn4	△												
	2-962841-3	F	-	CuSn4	△												
	2-962841-2	F	-	CuFe	△												
	2-962841-1	F	2-962841-1	CuSn4	△												
	1-962841-3	F	1-963745-3	CuSn4	△												
	1-962841-2	F	1-963745-2	CuSn4	△												
	1-962841-1	F	1-963745-1	CuSn4	△												
	2-963860-3	B	-	CuSn4	△												
	2-963860-2	B	2-963861-2	CuSn4	△												
	2-963860-1	B	2-963861-1	CuSn4	△												
	1-963860-3	B	1-963861-3	CuSn4	△												
	1-963860-2	B	1-963861-2	CuSn4	△												
	1-963860-1	B	1-963861-1	CuSn4	△												



TE ORDER-NO.	TE ORDER-NO.	DESIGN	MATERIAL	SURFACE	DGB	INSULATION	STRIP FORM WIRE CRIMP INSUL. CRIMP Drahtcrimp Isolationscrimp Bandware	WIRE CRIMP HEIGHT CH Drahtcrimp Drahtcrimp Drahtcrimp Drahtcrimp Einzelausführung	LOOSE PIECE INSUL. CRIMP Isolationscrimp Einzelausführung	APPLICATION TOOL Anschlagwerkzeug	HAND TOOL Handzange	TE ORDER-NO.	TE ORDER-NO.

THIS DRAWING IS A CONTROLLED DOCUMENT.

DATE: 11 JUN 1999

BY: J. Gerlach

CHK: M. Bleicher

APPV: -

PRODUCT SPEC: 108-18063

APPLICATION SPEC: 114-18051

WEIGHT: -

Customer Drawing

SCALE: 10:1

TE Connectivity

PRODUCT GROUP DRAWING FOR TAB 2.8x0.8

Produktgruppenzeichnung fuer Flachstecker 2.8x0.8

SIZE: A0 00779

SCALE: 10:1

SHEET: 1 of 1



Компания «ЭлектроПласт» предлагает заключение долгосрочных отношений при поставках импортных электронных компонентов на взаимовыгодных условиях!

Наши преимущества:

- Оперативные поставки широкого спектра электронных компонентов отечественного и импортного производства напрямую от производителей и с крупнейших мировых складов;
- Поставка более 17-ти миллионов наименований электронных компонентов;
- Поставка сложных, дефицитных, либо снятых с производства позиций;
- Оперативные сроки поставки под заказ (от 5 рабочих дней);
- Экспресс доставка в любую точку России;
- Техническая поддержка проекта, помощь в подборе аналогов, поставка прототипов;
- Система менеджмента качества сертифицирована по Международному стандарту ISO 9001;
- Лицензия ФСБ на осуществление работ с использованием сведений, составляющих государственную тайну;
- Поставка специализированных компонентов (Xilinx, Altera, Analog Devices, Intersil, Interpoint, Microsemi, Aeroflex, Peregrine, Syfer, Eurofarad, Texas Instrument, Miteq, Cobham, E2V, MA-COM, Hittite, Mini-Circuits, General Dynamics и др.);

Помимо этого, одним из направлений компании «ЭлектроПласт» является направление «Источники питания». Мы предлагаем Вам помощь Конструкторского отдела:

- Подбор оптимального решения, техническое обоснование при выборе компонента;
- Подбор аналогов;
- Консультации по применению компонента;
- Поставка образцов и прототипов;
- Техническая поддержка проекта;
- Защита от снятия компонента с производства.



#### Как с нами связаться

**Телефон:** 8 (812) 309 58 32 (многоканальный)

**Факс:** 8 (812) 320-02-42

**Электронная почта:** [org@eplast1.ru](mailto:org@eplast1.ru)

**Адрес:** 198099, г. Санкт-Петербург, ул. Калинина, дом 2, корпус 4, литера А.