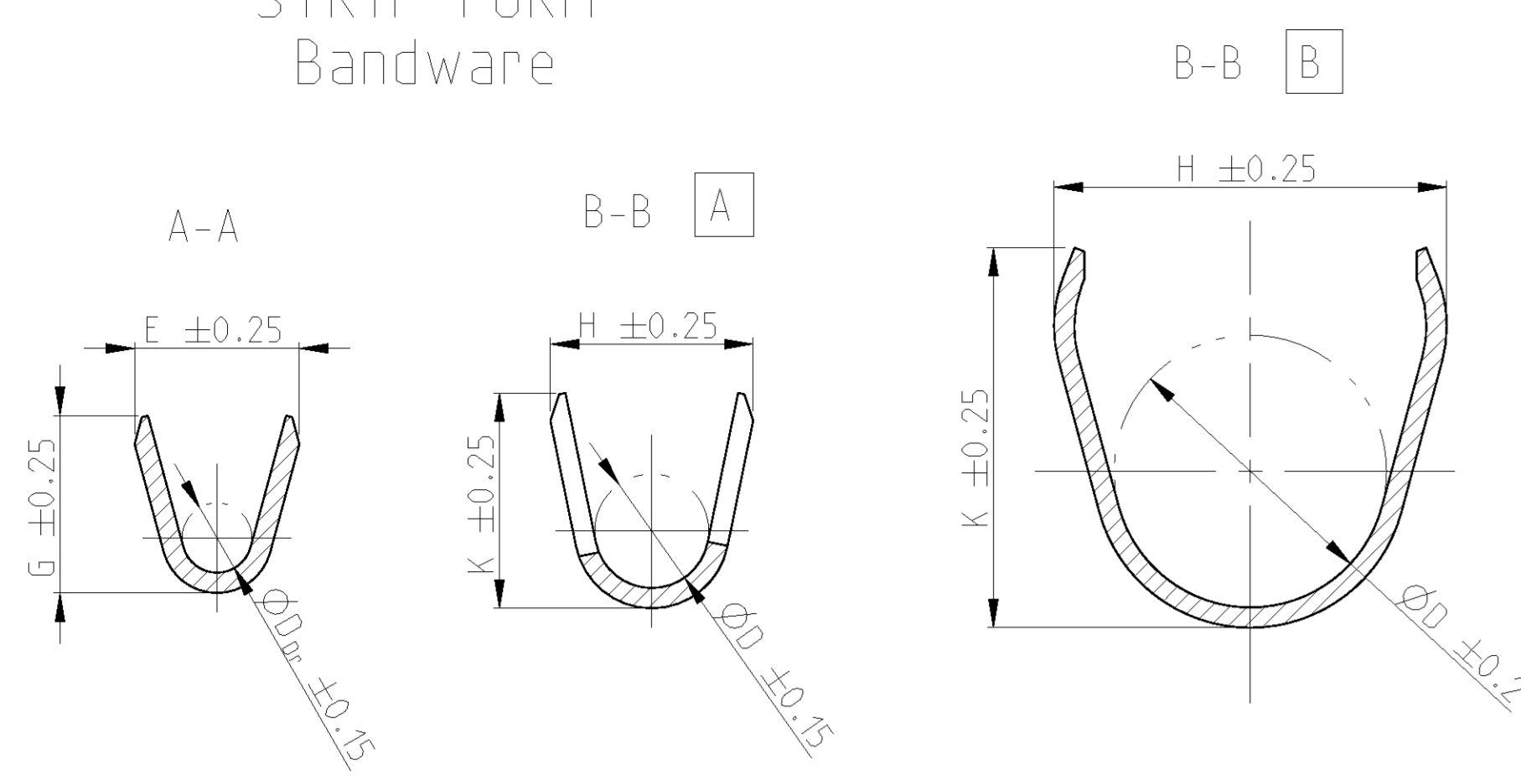
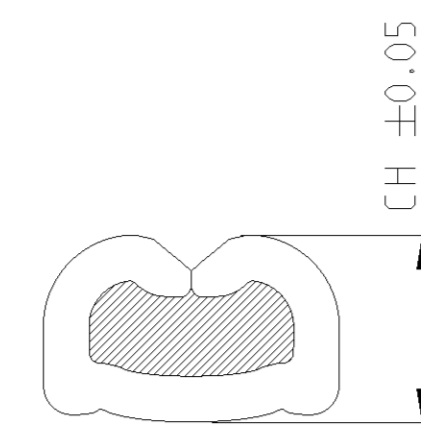


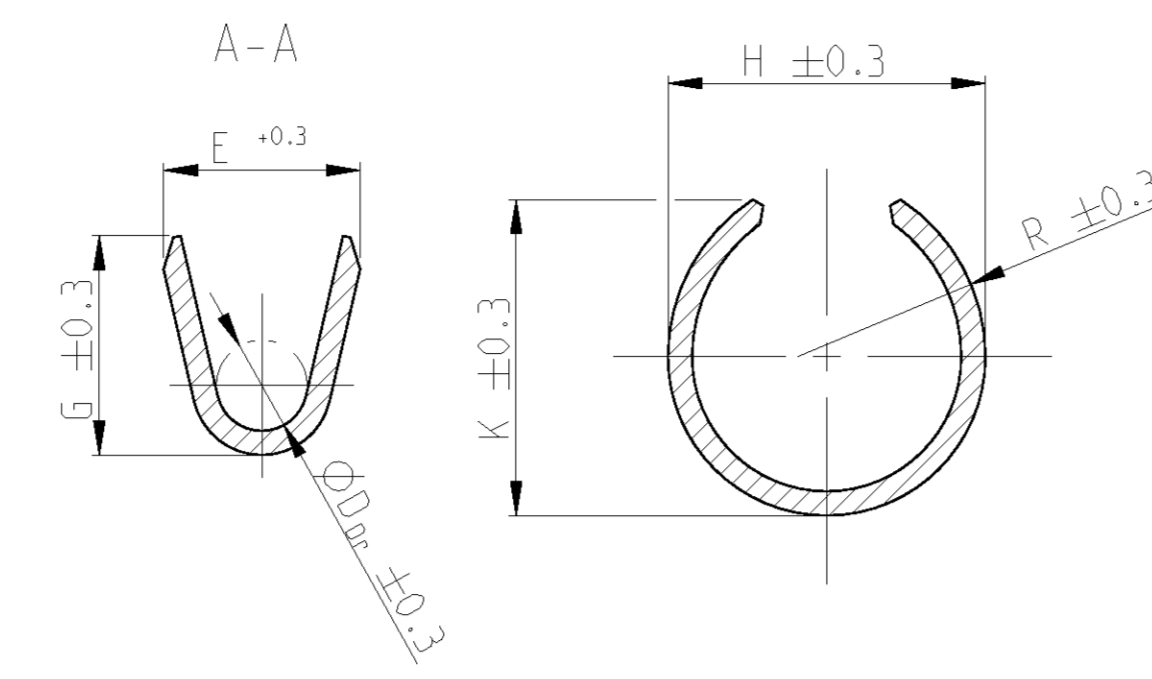
STRIP FORM  
Bandware



WIRE CRIMP  
Drahtcrimp

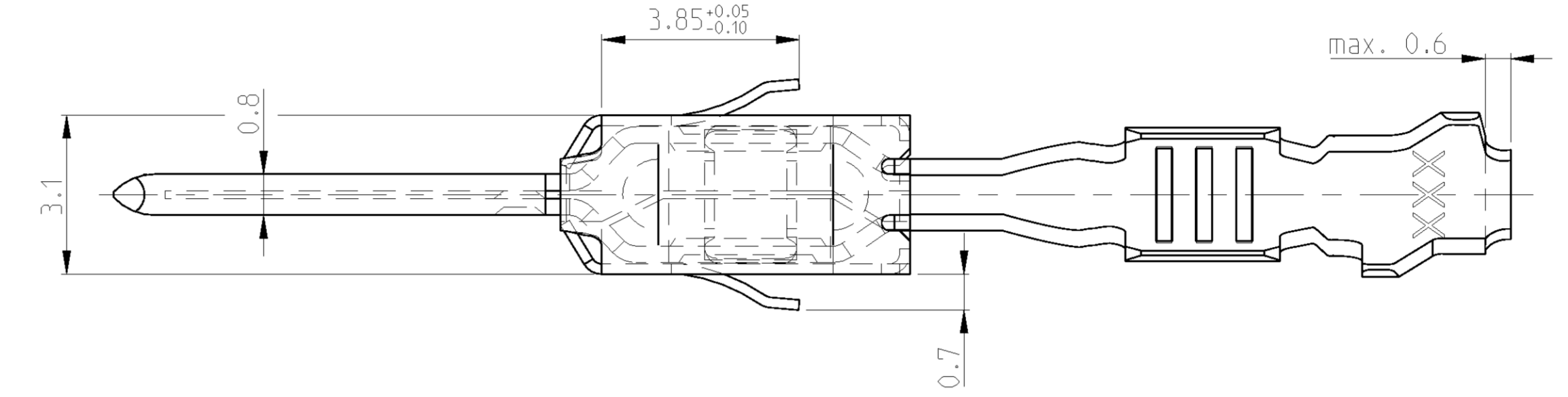
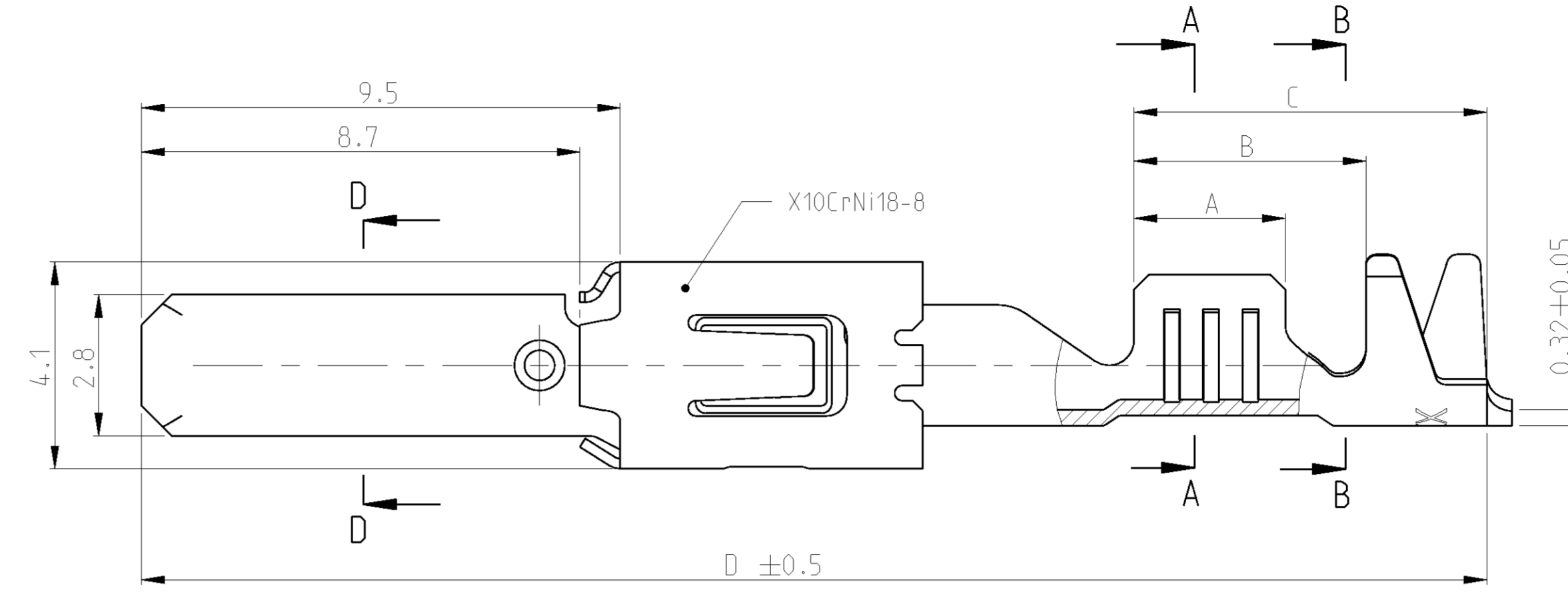


LOOSE PIECE  
Einzelausführung



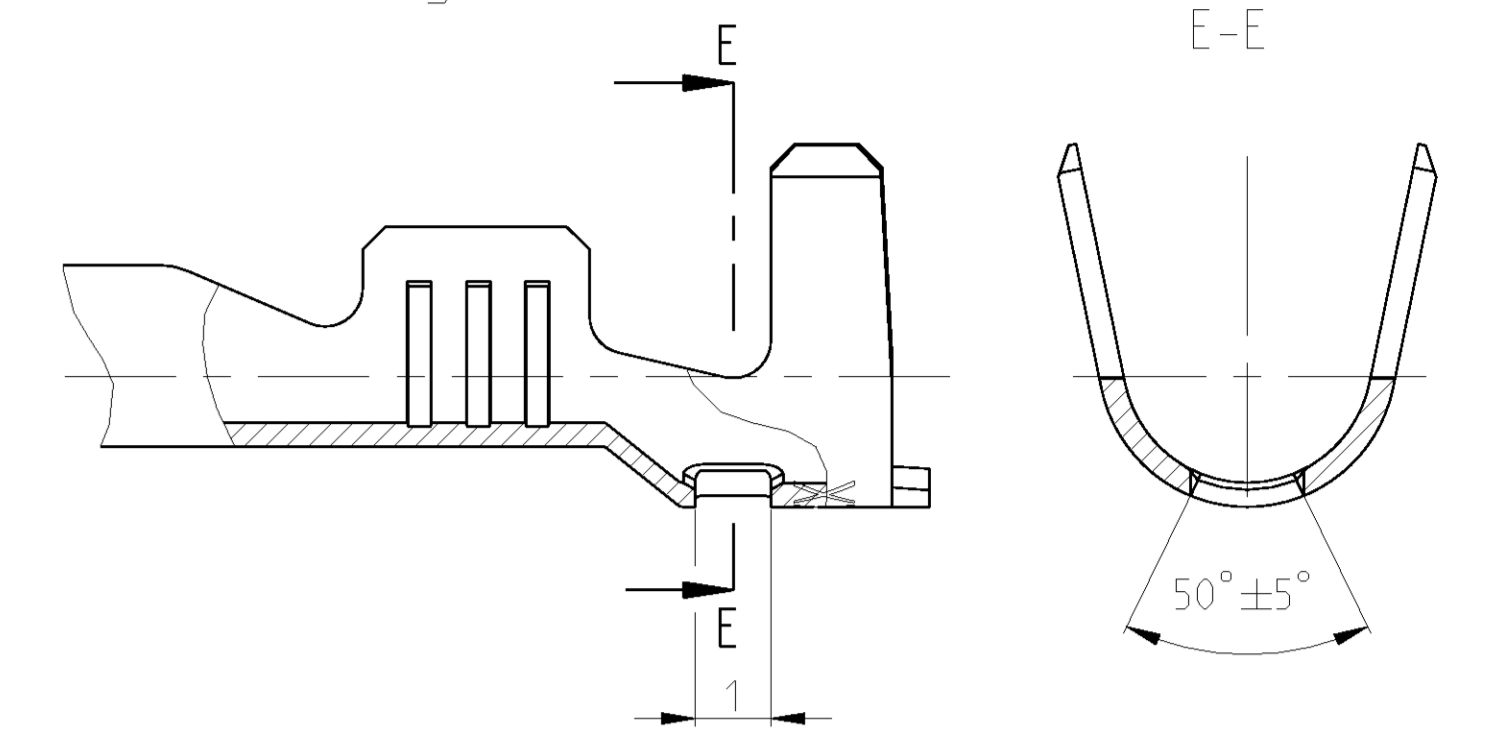
FLR-/FLK-WIRE  
FLR-/FLK-Leitung

DESIGN 1  
Ausführung 1

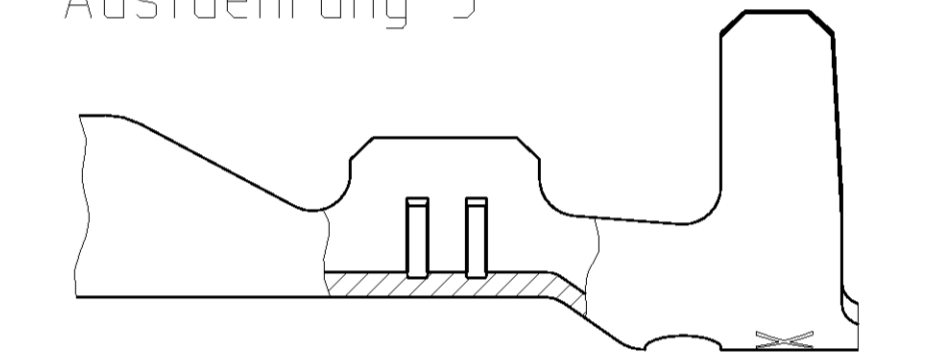


SINGLE WIRE SEAL  
Einzeldichtungssystem

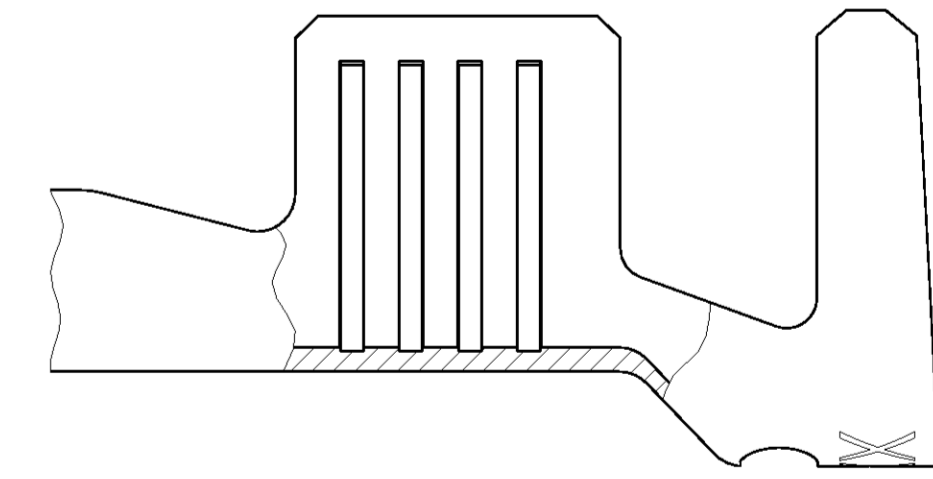
DESIGN 4  
Ausführung 4



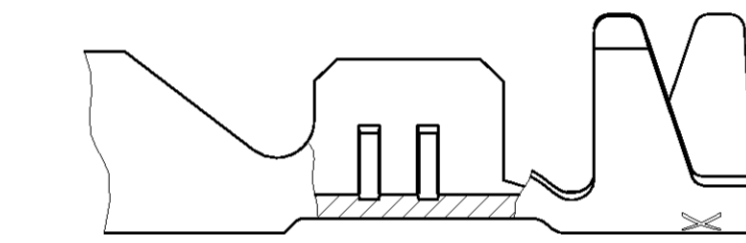
DESIGN 5  
Ausführung 5



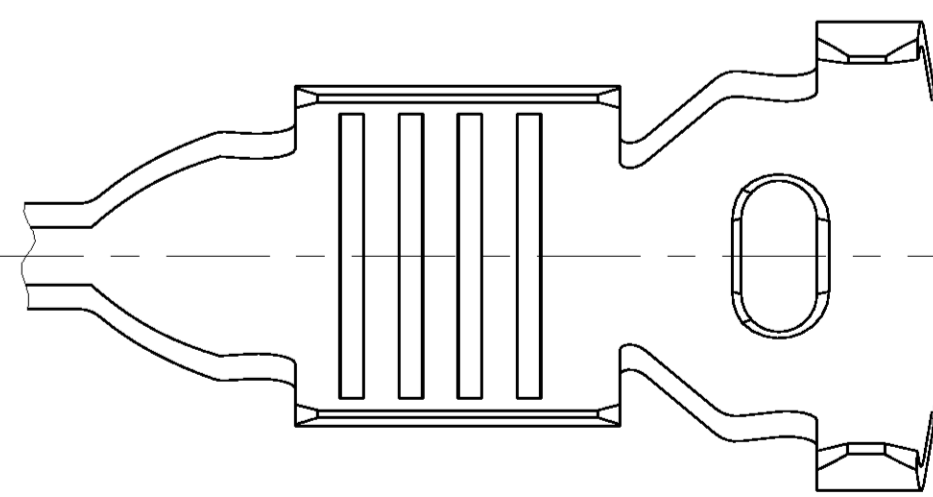
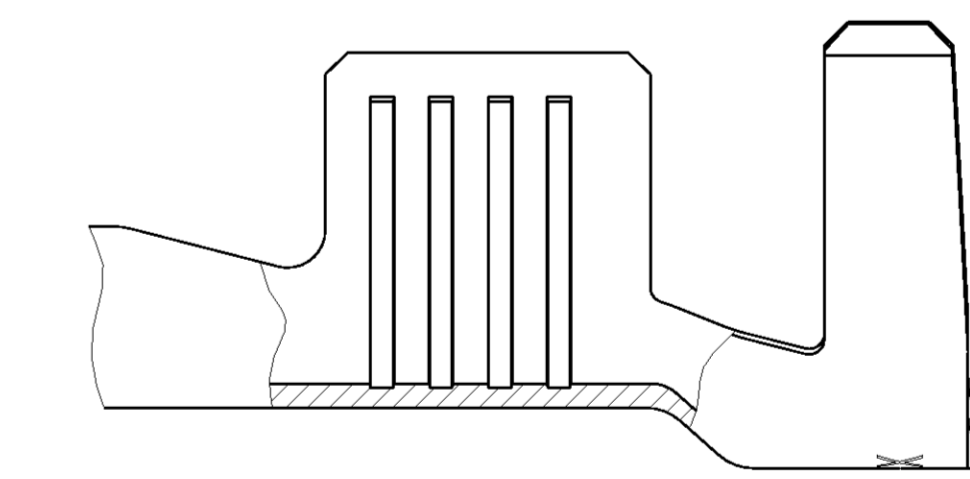
DESIGN 6  
Ausführung 6



DESIGN 2  
Ausführung 2



DESIGN 3  
Ausführung 3



- NOTES  
Bemerkungen
- CONTACT AREA PRE SILVER MIN. 3µm  
CANTILEVER SPRING PLAIN  
Kontaktzone vorversilbert min. 3µm  
Ueberfederer blank
  - CONTACT BODY NI-PLATING MIN. 0.5µm; CONTACT AREA PRE-GOLD MIN. 0.6µm  
OVER NICKEL; CRIMP AREA PRE-TIN  
CANTILEVER SPRING PLAIN  
Kontaktkoerper vernickelt min. 0.5µm; Kontaktzone vorvergoldet min. 0.6µm ueber Nickel  
Crimpzone vorverzinkt; Ueberfederer blank
  - IN THIS AREA CRACK SHAPING AT THE SURFACE PERMISSIBLE  
In diesem Bereich Rissbildung in der Oberflaeche zulassig
  - PRE-TIN MIN. 1µm; CANTILEVER SPRING PLAIN  
vorverzinkt min. 1µm; Ueberfederer blank

- AWG 12 TXL 828905-1 OR / oder 282536-1  
AWG 12 GXL 638865-1
- ATTENTION! CONSTRUCTION OF THE CONTACT CAVITY IN THE AREA OF THE SINGLE WIRE SEAL IS  $\phi 6.4^{+0.1}_{-0.05}$   
Achtung! Die Kammer ist im Bereich der Einzeldichtung auf  $\phi 6.4^{+0.1}_{-0.05}$  auszulagen
- PUNCHED WITH VOLATILIZING STAMPING-OIL  
Gestanz mit verfluechtigendem Stanzuel

SINGLE WIRE SEAL / Einzeldichtungssystem	REF.	DESIGN	MATERIAL	SURFACE	DGB	INSULATION Ø	SEE / siehe SECTION A-A Schnitt A-A	SEE / siehe SECTION B-B Schnitt B-B	SEE / siehe WIRE CRIMP Drahtcrimp	SEE / siehe SECTION A-A Schnitt A-A	SEE / siehe SECTION B-B Schnitt B-B	APPLICATION TOOL	HAND TOOL	TE	TE				
							12 AWG	FLR	FLK	FLR	FLR					FLR	FLR	FLR	FLR
	1-1719504-2	A	1-1719503-2	4	CuSn4	max. 3.0	E = 4.0 G = 4.2 D <sub>gr</sub> = 2.0	H = 5.3 K = 5.0 D = 3.6	AWG 12 = 2.0	-	-	1852291-3	-	3.5	6.0	7.6	26.8	828922-1	
	1-1719504-1	A	1-1719503-1	4	CuSn0.20	max. 3.7	E = 4.5 G = 4.7 D <sub>gr</sub> = 2.3	H = 6.2 K = 6.0 D = 4.3	4.0 mm <sup>2</sup> = 2.25	DIMENSION SEE STRIP FORM Masse siehe Bandware		MQC APPLICATOR 2-541537-2	MATRIZE : 539727-2	4.3	6.9	8.5	28.5	828985 (Ø6.4)	828986-1
	2-968947-2	A	2-968966-2	6	CuFe	max. 3.0	E = 3.6 G = 3.8 D <sub>gr</sub> = 1.7	H = 5.3 K = 5.0 D = 3.6	2.5 mm <sup>2</sup> = 1.88 2.0 mm <sup>2</sup> = 1.73 1.5 mm <sup>2</sup> = 1.58	E = 2.8 G = 3.9 D <sub>gr</sub> = 1.7	H = 4.8 K = 4.5 R = 2.8	MQC APPLICATOR 2-878560-2	734440-1	3.5	6.0	7.6	26.8	828905 (Ø5.0)	828922-1
	2-968947-1	A	2-968966-1	6	CuSn4	max. 2.1	E = 2.6 G = 2.9 D <sub>gr</sub> = 1.2	H = 5.0 K = 4.8 D = 3.3	1.0 mm <sup>2</sup> = 1.36 0.75 mm <sup>2</sup> = 1.27 0.5 mm <sup>2</sup> = 1.18	E = 2.2 G = 2.9 D <sub>gr</sub> = 1.1	H = 4.6 K = 4.3 R = 2.3	MQC APPLICATOR 2-878559-2	734438-1	3.0	5.4	7.0	26.8	828904 (Ø5.0)	828922-1
	1-965982-3	A	1-965983-3	5	CuSn4	max. 2.1	E = 2.1 G = 2.1 D <sub>gr</sub> = 0.8	H = 4.7 K = 4.5 D = 3.2	0.5 mm <sup>2</sup> = 1.12 0.35 mm <sup>2</sup> = 1.05 0.2 mm <sup>2</sup> = 0.98	E = 1.7 G = 2.15 D <sub>gr</sub> = 0.8	H = 4.2 K = 4.15 R = 2.4	MQC APPLICATOR 2-878558-2	539635-1 MATRIZE : 539737-2	2.5	4.9	6.5	26.8	828904 (Ø5.0)	828922-1
	1-965982-1	A	1-965983-1	5	CuSn0.20	2.7 - 3.7	E = 4.5 G = 4.7 D <sub>gr</sub> = 2.3	H = 5.7 K = 5.9 D = 3.3	4.0 mm <sup>2</sup> = 2.25	E = 3.4 G = 4.7 D <sub>gr</sub> = 2.3	H = 4.6 K = 5.1 R = 2.6	MQC APPLICATOR 2-541534-2	539635-1 MATRIZE : 539723-2	4.3	6.6	8.5	28.5		
	1-968946-2	A	1-968965-2	3	CuSn4	2.4 - 3.7	E = 3.6 G = 3.8 D <sub>gr</sub> = 1.7	H = 5.5 K = 5.7 D = 3.2	2.5 mm <sup>2</sup> = 1.88 2.0 mm <sup>2</sup> = 1.73 1.5 mm <sup>2</sup> = 1.58	E = 2.8 G = 3.9 D <sub>gr</sub> = 1.7	H = 4.2 K = 5.1 R = 2.4	MQC APPLICATOR 2-878552-2	734447-3	3.6	5.2	8.9	28.6		
	2-962843-3	C	2-963747-3	1	CuFe	2.1 - 2.9	E = 3.6 G = 3.8 D <sub>gr</sub> = 1.7	H = 4.3 K = 4.5 D = 2.6	2.5 mm <sup>2</sup> = 1.88 2.0 mm <sup>2</sup> = 1.73 1.5 mm <sup>2</sup> = 1.58	E = 2.8 G = 3.9 D <sub>gr</sub> = 1.7	H = 3.6 K = 4.1 R = 2.1	MQC APPLICATOR 2-878551-2	734417-2	3.6	5.2	8.2	27.9		
	1-962843-1	C	1-963747-1	1	CuSn4	1.4 - 2.1	E = 2.6 G = 2.8 D <sub>gr</sub> = 1.1	H = 3.2 K = 3.4 D = 1.8	1.0 mm <sup>2</sup> = 1.36 0.75 mm <sup>2</sup> = 1.27 0.5 mm <sup>2</sup> = 1.18	E = 2.2 G = 2.8 D <sub>gr</sub> = 1.1	H = 2.8 K = 3.0 R = 1.6	MQC APPLICATOR 2-878550-2	734417-1	3.0	4.6	7.0	26.7		
	2-963860-3	B	-	2	CuFe	1.3 - 1.6	E = 2.1 G = 2.1 D <sub>gr</sub> = 0.8	H = 2.9 K = 2.9 D = 1.4	0.5 mm <sup>2</sup> = 1.12 0.35 mm <sup>2</sup> = 1.05 0.2 mm <sup>2</sup> = 0.98	E = 1.7 G = 2.1 D <sub>gr</sub> = 0.8	H = 2.5 K = 2.5 R = 1.4	MQC APPLICATOR 2-878549-2	734538-1	2.5	3.7	5.8	25.5		

ORDER-NO. STRIPFORM Bandware	REV	ORDER-NO. LOOSE PIECE Einzelausführung	DESIGN Ausführung	MATERIAL Werkstoff	SURFACE Oberflaeche	DGB mm <sup>2</sup>	INSULATION Ø IsolationsØ	STRIP FORM WIRE CRIMP Drahtcrimp Bandware	INSUL. CRIMP Isolationscrimp Bandware	WIRE CRIMP HEIGHT CH Drahtcrimp drahtcrimp hoehoe CH	LOOSE PIECE WIRE CRIMP Drahtcrimp Einzelausführung	INSUL. CRIMP Isolationscrimp Einzelausführung	APPLICATION TOOL Anschlagwerkzeug	HAND TOOL Handzange	TE ORDER-NO. SINGLE WIRE SEAL Einzeldichtungssystem (CAVITY DIAMETER) Kammerdurchmesser	TE ORDER-NO. SEALING PLUG Blindstopfen

THIS DRAWING IS A CONTROLLED DOCUMENT.

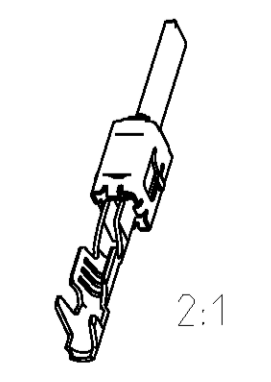
DATE: 12 JUN 1999  
DRAWN BY: J. Gerlach  
CHECKED BY: J. Bleicher

SCALE: 1:1

PRODUCT GROUP DRAWING FOR TAB 2.8x0.8  
Produktgruppenzeichnung fuer  
Flachstecker 2.8x0.8

Customer Drawing

SCALE: 10:1





Компания «ЭлектроПласт» предлагает заключение долгосрочных отношений при поставках импортных электронных компонентов на взаимовыгодных условиях!

Наши преимущества:

- Оперативные поставки широкого спектра электронных компонентов отечественного и импортного производства напрямую от производителей и с крупнейших мировых складов;
- Поставка более 17-ти миллионов наименований электронных компонентов;
- Поставка сложных, дефицитных, либо снятых с производства позиций;
- Оперативные сроки поставки под заказ (от 5 рабочих дней);
- Экспресс доставка в любую точку России;
- Техническая поддержка проекта, помощь в подборе аналогов, поставка прототипов;
- Система менеджмента качества сертифицирована по Международному стандарту ISO 9001;
- Лицензия ФСБ на осуществление работ с использованием сведений, составляющих государственную тайну;
- Поставка специализированных компонентов (Xilinx, Altera, Analog Devices, Intersil, Interpoint, Microsemi, Aeroflex, Peregrine, Syfer, Eurofarad, Texas Instrument, Miteq, Cobham, E2V, MA-COM, Hittite, Mini-Circuits, General Dynamics и др.);

Помимо этого, одним из направлений компании «ЭлектроПласт» является направление «Источники питания». Мы предлагаем Вам помощь Конструкторского отдела:

- Подбор оптимального решения, техническое обоснование при выборе компонента;
- Подбор аналогов;
- Консультации по применению компонента;
- Поставка образцов и прототипов;
- Техническая поддержка проекта;
- Защита от снятия компонента с производства.



#### Как с нами связаться

**Телефон:** 8 (812) 309 58 32 (многоканальный)

**Факс:** 8 (812) 320-02-42

**Электронная почта:** [org@eplast1.ru](mailto:org@eplast1.ru)

**Адрес:** 198099, г. Санкт-Петербург, ул. Калинина, дом 2, корпус 4, литера А.