

NOTES
Bemerkungen

CONTACT AREA PRE SILVER MIN. 3µm
CANTILEVER SPRING PLAIN
Kontaktzone vorver Silber mit min. 3µm
Ueberfederer blank

CONTACT BODY NI-PLATING MIN. 0.5µm; CONTACT AREA PRE-GOLD MIN. 0.6µm
OVER NICKEL; CRIMP AREA PRE-TIN
CANTILEVER SPRING PLAIN
Kontaktkoerper vernickelt min. 0.5µm; Kontaktzone vorvergoldet min. 0.6µm ueber Nickel
Crimpzone vorverzinkt; Ueberfederer blank

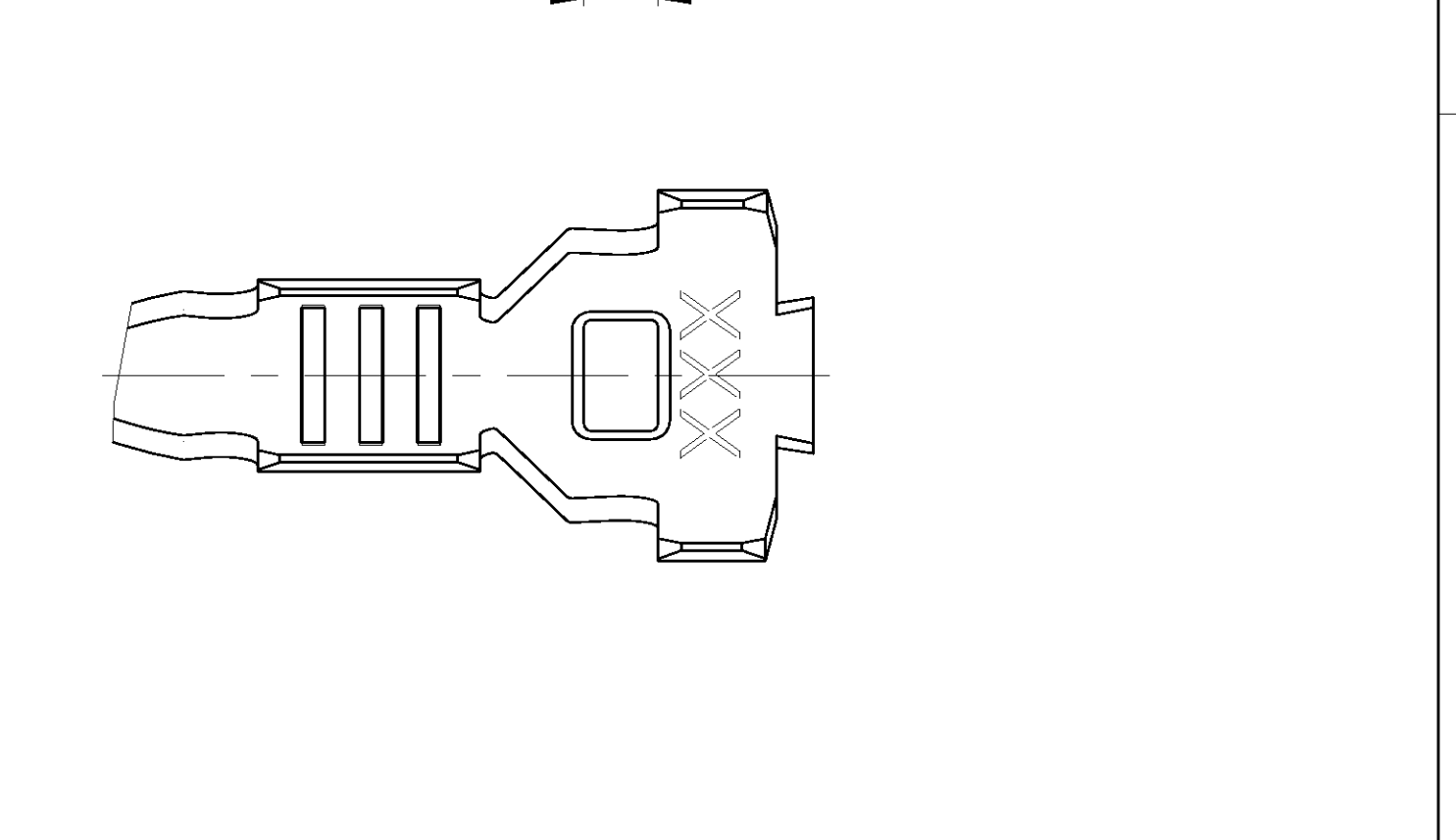
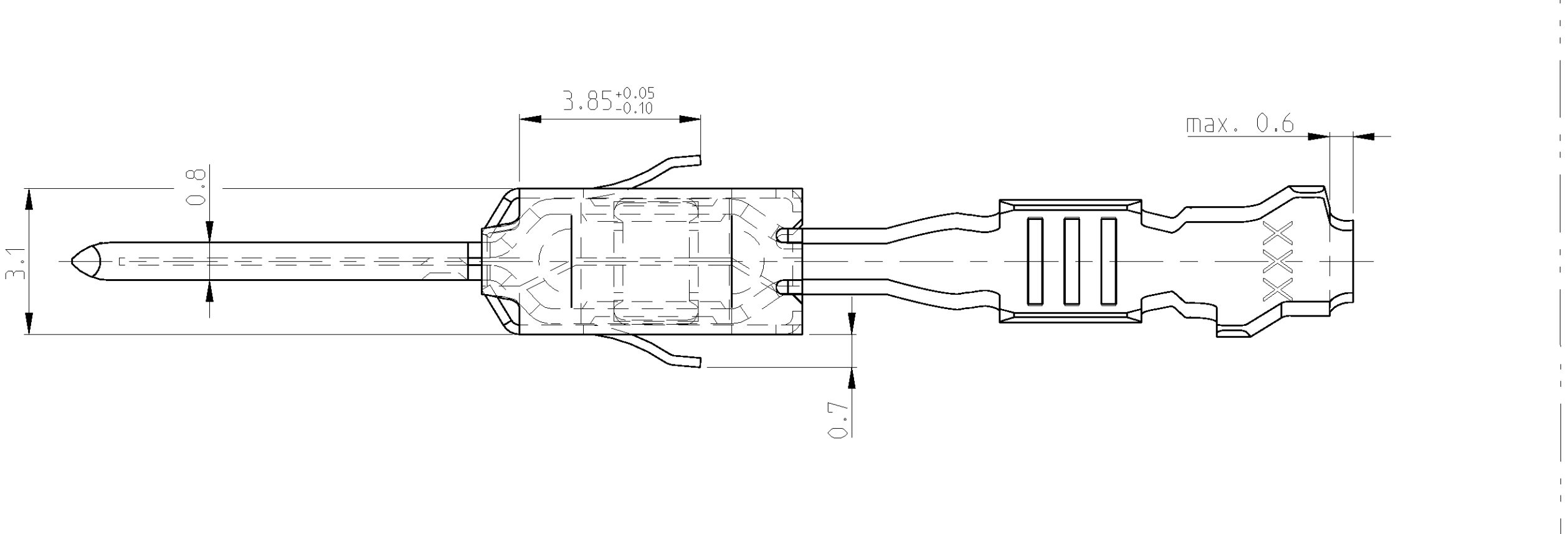
IN THIS AREA CRACK SHAPING AT THE SURFACE PERMISSIBLE
In diesem Bereich Rissbildung in der Oberflaeche zulassig

PRE-TIN MIN. 1µm; CANTILEVER SPRING PLAIN
vorverzinkt min. 1µm; Ueberfederer blank

AWG 12 TXL 828905-1 DR / oder 282536-1
AWG 12 GXL 638865-1

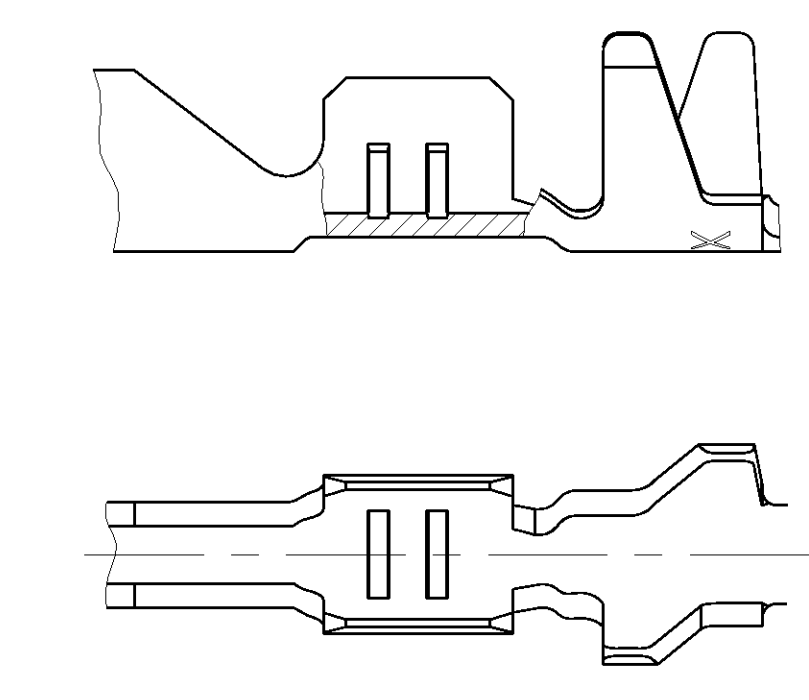
ATTENTION! CONSTRUCTION OF THE CONTACT CAVITY IN THE AREA OF THE SINGLE WIRE SEAL IS Ø6.4^{+0.1}_{-0.05}
Achtung! Die Kammer ist im Bereich der Einzeldichtung auf Ø6.4^{+0.1}_{-0.05} auszulegen

PUNCHED WITH VOLATILIZING STAMPING-OIL
Gestanz mit verfluechtigendem Stanzuel

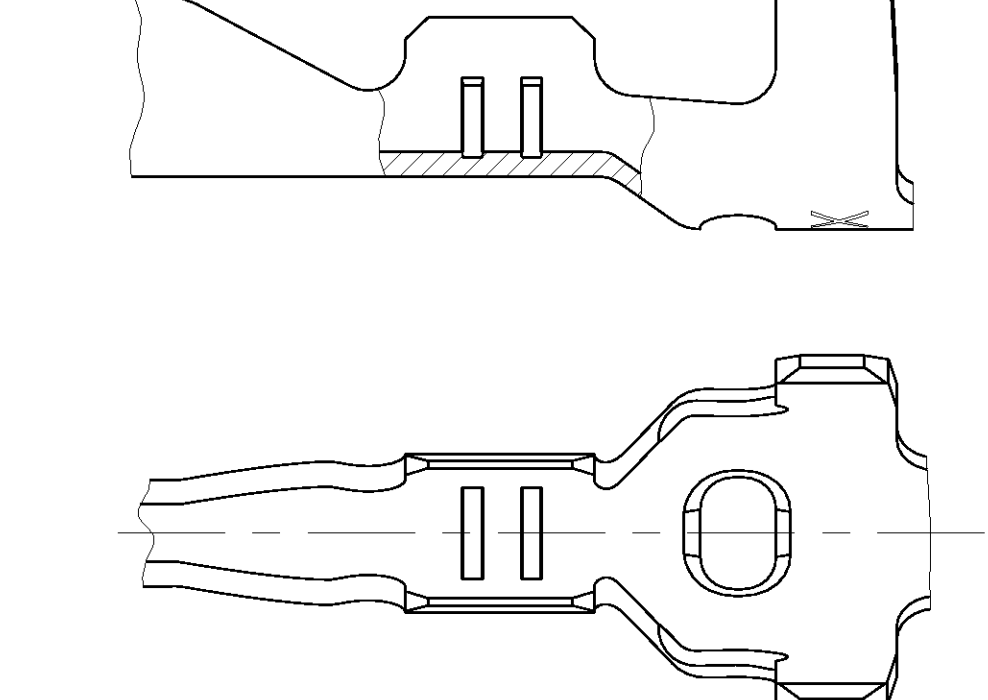


DESIGN	MATERIAL	SURFACE	DGB	INSULATION	SEE / siehe SECTION A-A Schnitt A-A	SEE / siehe SECTION B-B Schnitt B-B	SEE / siehe WIRE CRIMP Drahtcrimp	SEE / siehe SECTION A-A Schnitt A-A	SEE / siehe SECTION B-B Schnitt B-B	APPLICATION TOOL	HAND TOOL	TE	TE
Ausführung	Werkstoff	Oberflaeche	mm²	Isolationsø	WIRE CRIMP Drahtcrimp Bandware	INSUL. CRIMP Isolationscrimp	WIRE CRIMP Drahtcrimp Drahtcrimp Drahtcrimp	WIRE CRIMP Drahtcrimp Einzelausführung	INSUL. CRIMP Isolationscrimp Einzelausführung	Anschlagwerkzeug	Handzange	ORDER-NO. SINGLE WIRE SEAL Einzeldichtungssystem (Kammerdurchmesser)	ORDER-NO. SEALING PLUG BLInstopfen
1-1719504-2	A	1-1719503-2	4	CuSn4	AWG 12	max. 3.0	E = 4.0 G = 4.2 D _{Dr} = 2.0	H = 5.3 K = 5.0 D = 3.6	AWG 12 = 2.0	-	-	1852291-3	-
3-968947-1	A	3-968966-1	6	CuSn0.20	FLR	max. 3.7	E = 4.5 G = 4.7 D _{Dr} = 2.3	H = 6.2 K = 6.0 D = 4.3	4.0 mm² = 2.25	MQC APPLICATOR 2-541537-2	MATRIZE : 539727-2	539635-1	539727-2
2-968947-2	A	2-968966-2	6	CuFe	FLR	max. 3.0	E = 3.6 G = 3.8 D _{Dr} = 1.7	H = 5.3 K = 5.0 D = 3.6	2.5 mm² = 1.88 2.0 mm² = 1.73 1.5 mm² = 1.58	MQC APPLICATOR 2-878560-2	734440-1	828905 (Ø5.0)	828905 (Ø5.0)
2-962916-3	E	2-963749-3	4	CuSn4	FLR	max. 2.1	E = 2.6 G = 2.9 D _{Dr} = 1.2	H = 5.0 K = 4.8 D = 3.3	1.0 mm² = 1.36 0.75 mm² = 1.27 0.5 mm² = 1.18	MQC APPLICATOR 2-878559-2	734438-1	828904 (Ø5.0)	828904 (Ø5.0)
1-965982-3	A	1-965983-3	5	CuSn4	FLR	max. 2.1	E = 2.1 G = 2.1 D _{Dr} = 0.8	H = 4.7 K = 4.5 D = 3.2	0.5 mm² = 1.12 0.35 mm² = 1.05 0.2 mm² = 0.98	MQC APPLICATOR 2-878558-2	539635-1 MATRIZE : 539737-2	539635-1	539737-2
3-968946-1	A	3-968965-1	3	CuSn0.20	FLR	2.7 - 3.7	E = 4.5 G = 4.7 D _{Dr} = 2.3	H = 5.7 K = 5.9 D = 3.3	4.0 mm² = 2.25	MQC APPLICATOR 2-541534-2	MATRIZE : 539723-2	539635-1	539723-2
2-962843-3	C	2-963747-3	1	CuFe	FLK	2.4 - 3.7	E = 3.6 G = 3.8 D _{Dr} = 1.7	H = 5.5 K = 5.7 D = 3.2	2.5 mm² = 1.88 2.0 mm² = 1.73 1.5 mm² = 1.58	MQC APPLICATOR 2-878552-2	734447-3	828904 (Ø5.0)	828904 (Ø5.0)
2-962842-2	F	-	1	CuFe	FLR	2.1 - 2.9	E = 3.6 G = 3.8 D _{Dr} = 1.7	H = 4.3 K = 4.5 D = 2.6	2.5 mm² = 1.88 2.0 mm² = 1.73 1.5 mm² = 1.58	MQC APPLICATOR 2-878551-2	734417-2	828904 (Ø5.0)	828904 (Ø5.0)
2-962841-3	F	-	1	CuSn4	FLR	1.4 - 2.1	E = 2.6 G = 2.8 D _{Dr} = 1.1	H = 3.2 K = 3.4 D = 1.8	1.0 mm² = 1.36 0.75 mm² = 1.27 0.5 mm² = 1.18	MQC APPLICATOR 2-878550-2	734417-1	828904 (Ø5.0)	828904 (Ø5.0)
2-963860-3	B	-	2	CuFe	FLR	1.3 - 1.6	E = 2.1 G = 2.1 D _{Dr} = 0.8	H = 2.9 K = 2.9 D = 1.4	0.5 mm² = 1.12 0.35 mm² = 1.05 0.2 mm² = 0.98	MQC APPLICATOR 2-878549-2	734538-1	828904 (Ø5.0)	828904 (Ø5.0)

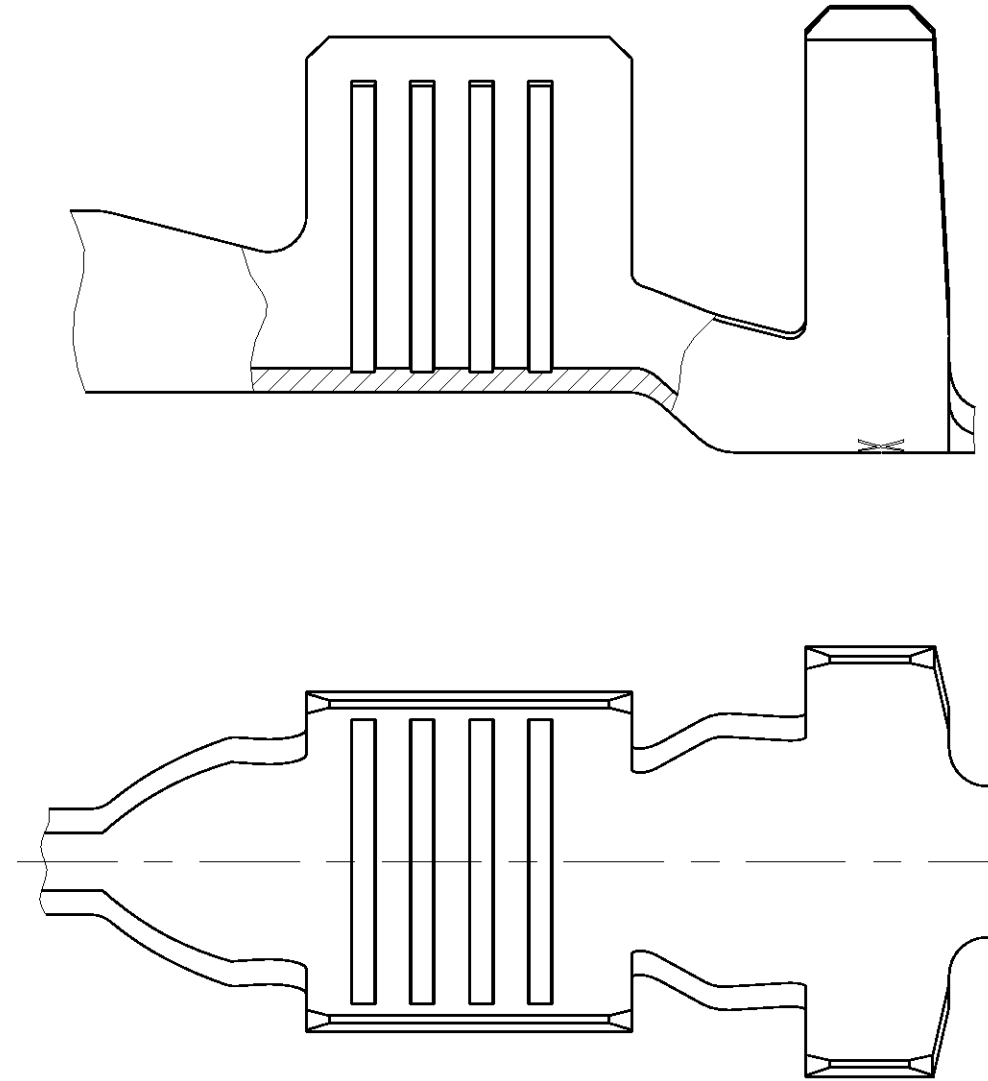
DESIGN 2
Ausführung 2



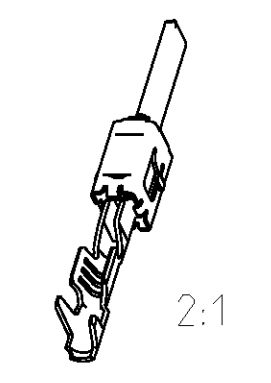
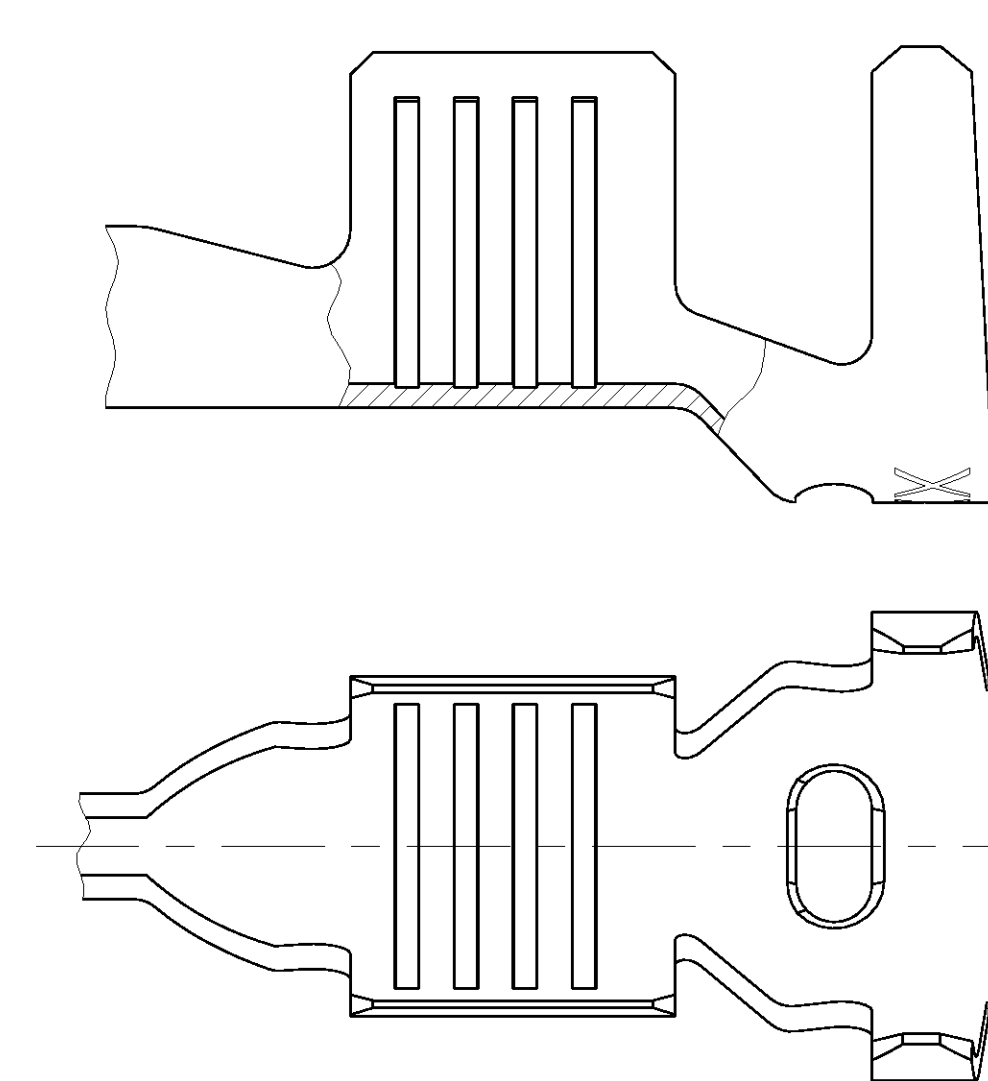
DESIGN 5
Ausführung 5



DESIGN 3
Ausführung 3



DESIGN 6
Ausführung 6



TE	TE	DESIGN	MATERIAL	SURFACE	DGB	INSULATION	STRIP FORM WIRE CRIMP Drahtcrimp Bandware	WIRE CRIMP HEIGTH CH Drahtcrimp Drahtcrimp Drahtcrimp	LOOSE PIECE WIRE CRIMP INSUL. CRIMP Isolationscrimp Einzelausführung	APPLICATION TOOL Anschlagwerkzeug	HAND TOOL Handzange	TE ORDER-NO. SINGLE WIRE SEAL Einzeldichtungssystem (Kammerdurchmesser)	TE ORDER-NO. SEALING PLUG BLInstopfen
ORDER-NO. STRIPFORM Bandware	REV	LOOSE PIECE Einzelausführung											
CRIMP DIMENSION mm Crimpabmessungen mm										EXTRACTION TOOL Ausdrueckwerkzeug No. 968107-1		A	B

THIS DRAWING IS A CONTROLLED DOCUMENT.

DATE: 12 JUN 1999
DRAWN BY: J. Gerlach
CHECKED BY: H. Bleicher

PRODUCT SPEC: 108-18063
APPLICATION SPEC: 114-18051
WEIGHT: -

CUSTOMER: Drawing

SCALE: 10:1

STE TE Connectivity

PRODUCT GROUP DRAWING FOR TAB 2.8x0.8
Produktgruppenzeichnung fuer Flachstecker 2.8x0.8

SIZE: A0
CASE CODE: 00779
DRAWING NO.: 1355052

SHEET: 1 OF 1



Компания «ЭлектроПласт» предлагает заключение долгосрочных отношений при поставках импортных электронных компонентов на взаимовыгодных условиях!

Наши преимущества:

- Оперативные поставки широкого спектра электронных компонентов отечественного и импортного производства напрямую от производителей и с крупнейших мировых складов;
- Поставка более 17-ти миллионов наименований электронных компонентов;
- Поставка сложных, дефицитных, либо снятых с производства позиций;
- Оперативные сроки поставки под заказ (от 5 рабочих дней);
- Экспресс доставка в любую точку России;
- Техническая поддержка проекта, помощь в подборе аналогов, поставка прототипов;
- Система менеджмента качества сертифицирована по Международному стандарту ISO 9001;
- Лицензия ФСБ на осуществление работ с использованием сведений, составляющих государственную тайну;
- Поставка специализированных компонентов (Xilinx, Altera, Analog Devices, Intersil, Interpoint, Microsemi, Aeroflex, Peregrine, Syfer, Eurofarad, Texas Instrument, Miteq, Cobham, E2V, MA-COM, Hittite, Mini-Circuits, General Dynamics и др.);

Помимо этого, одним из направлений компании «ЭлектроПласт» является направление «Источники питания». Мы предлагаем Вам помощь Конструкторского отдела:

- Подбор оптимального решения, техническое обоснование при выборе компонента;
- Подбор аналогов;
- Консультации по применению компонента;
- Поставка образцов и прототипов;
- Техническая поддержка проекта;
- Защита от снятия компонента с производства.



Как с нами связаться

Телефон: 8 (812) 309 58 32 (многоканальный)

Факс: 8 (812) 320-02-42

Электронная почта: org@eplast1.ru

Адрес: 198099, г. Санкт-Петербург, ул. Калинина, дом 2, корпус 4, литера А.