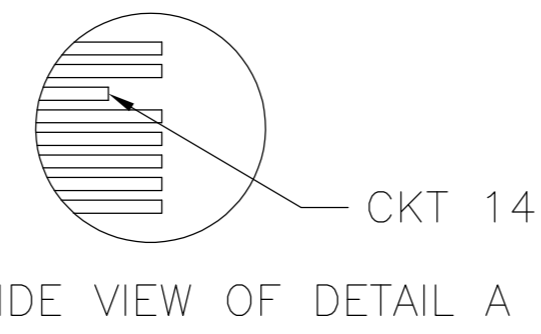
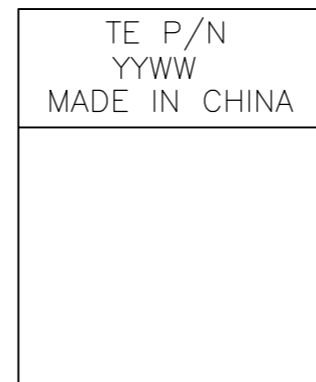
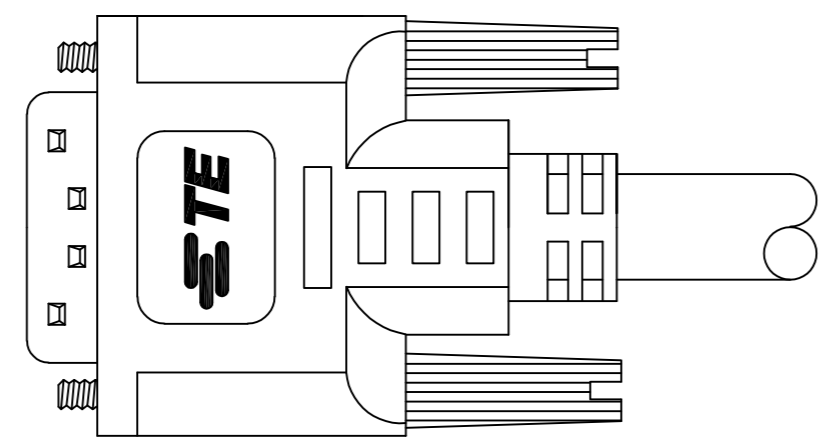
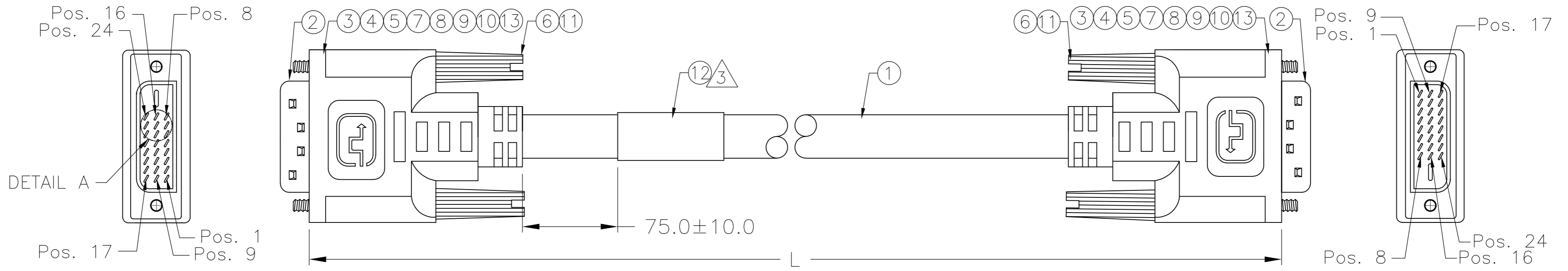
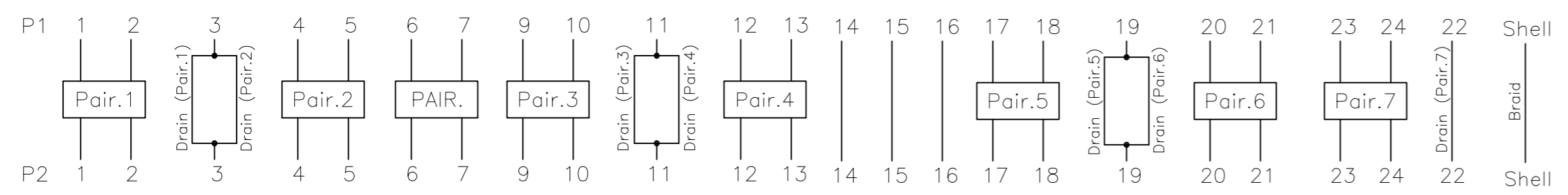


THIS DRAWING IS UNPUBLISHED. RELEASED FOR PUBLICATION
 © COPYRIGHT - By - ALL RIGHTS RESERVED.

| LOC | | DIST | | REVISIONS | | | |
|-----|-----|-------------|---------------------------|-----------|------|-----|--|
| P | LTR | DESCRIPTION | DATE | DWN | APVD | | |
| GP | 00 | J | REVISED PER ECR-13-001881 | 02APR2013 | LJC | T.T | |



PIN ASSIGNMENT :



NOTES:

- CABLE SHALL BE TESTED WITH AUTOMATED TEST EQUIPMENT FOR THE FOLLOWING:
 - CONNECTION RESISTANCE SHALL NOT EXCEED 1.8 OHMS.
 - INSULATION RESISTANCE 100M OHMS, MIN.
 - HIPOT-300 VOLTS AT 0.01 SEC.
- CABLE ASSEMBLY MUST PASS DVI 1.0 SPECIFICATION.
- CABLE LABEL TO BE APPLIED AS SHOWN.
- 100% DISPLAY-SCREEN FUNCTIONAL TESTING

| | | |
|-----------|--------------|-----------|
| 3000±80 | | 1653928-3 |
| 2000±60 | | 1653928-2 |
| 1000±30 | | 1653928-1 |
| LENGTH(L) | CUSTOMER P/N | TE P/N |

| AR | AR | AR | MR | UL TAPE, Black. | 13 |
|----|----|----|-----|--|------|
| 1 | 1 | 1 | PC | Label Size: 25.0*50.0, White: 25.0*13.0mm. | 12 |
| 4 | 4 | 4 | PC | DVI #4-40 3*45mm Thumbscrew. | 11 |
| AR | AR | AR | MR | Copper Foil, W: 8mm. | 10 |
| AR | AR | AR | KG | PVC, Shore A 90±3, Color: White (WH01). | 9 |
| AR | AR | AR | KG | Solder Wire | 8 |
| AR | AR | AR | MR | Heat Shrink Tubing, OD:1.0mm, Color: Black. | 7 |
| AR | AR | AR | KG | PVC, Shore A 95±3, Color: White (WH01). | 6 |
| AR | AR | AR | MR | Heat Shrink Tubing, OD:1.5mm, Color: Black. | 5 |
| AR | AR | AR | MR | Heat Shrink Tubing, OD:2.0mm, Color: Black. | 4 |
| 2 | 2 | 2 | PC | Metal Can For DVI Connector. | 3 |
| 2 | 2 | 2 | PC | DVI-D Dual Channel, 24Pin+1Pin, Gold Flash | 2 |
| AR | AR | AR | MR | UL20276 (1P*28AWG+Drain+AL/Mylar)*7+(1P+3C)*28AWG+Al/Mylar+Braid. Color: Black(BK01) | 1 |
| -3 | -2 | -1 | U/M | DESCRIPTION | ITEM |

| | | | | |
|--|--|--------------------------------|--|--|
| THIS DRAWING IS A CONTROLLED DOCUMENT. | | DWN JERRY LIU 22JAN03 | STE TE Connectivity | |
| DIMENSIONS: mm | | CHK MONTGOMERY,JOHN D 11JUN04 | | |
| TOLERANCES UNLESS OTHERWISE SPECIFIED: | | APVD MONTGOMERY,JOHN D 11JUN04 | NAME DVI-D TO DVI-D DUAL LINK CABLE ASSEMBLY | |
| 0 PLC ± - | | PRODUCT SPEC | SIZE CAGE CODE DRAWING NO RESTRICTED TO | |
| 1 PLC ± - | | APPLICATION SPEC | A2 00779 C=1653928 | |
| 2 PLC ± - | | WEIGHT | SCALE N.T.S SHEET 1 OF 1 REV J | |
| 3 PLC ± - | | CUSTOMER DRAWING | | |
| 4 PLC ± - | | | | |
| ANGLES ± - | | | | |
| FINISH | | | | |



Компания «ЭлектроПласт» предлагает заключение долгосрочных отношений при поставках импортных электронных компонентов на взаимовыгодных условиях!

Наши преимущества:

- Оперативные поставки широкого спектра электронных компонентов отечественного и импортного производства напрямую от производителей и с крупнейших мировых складов;
- Поставка более 17-ти миллионов наименований электронных компонентов;
- Поставка сложных, дефицитных, либо снятых с производства позиций;
- Оперативные сроки поставки под заказ (от 5 рабочих дней);
- Экспресс доставка в любую точку России;
- Техническая поддержка проекта, помощь в подборе аналогов, поставка прототипов;
- Система менеджмента качества сертифицирована по Международному стандарту ISO 9001;
- Лицензия ФСБ на осуществление работ с использованием сведений, составляющих государственную тайну;
- Поставка специализированных компонентов (Xilinx, Altera, Analog Devices, Intersil, Interpoint, Microsemi, Aeroflex, Peregrine, Syfer, Eurofarad, Texas Instrument, Miteq, Cobham, E2V, MA-COM, Hittite, Mini-Circuits, General Dynamics и др.);

Помимо этого, одним из направлений компании «ЭлектроПласт» является направление «Источники питания». Мы предлагаем Вам помощь Конструкторского отдела:

- Подбор оптимального решения, техническое обоснование при выборе компонента;
- Подбор аналогов;
- Консультации по применению компонента;
- Поставка образцов и прототипов;
- Техническая поддержка проекта;
- Защита от снятия компонента с производства.



Как с нами связаться

Телефон: 8 (812) 309 58 32 (многоканальный)

Факс: 8 (812) 320-02-42

Электронная почта: org@eplast1.ru

Адрес: 198099, г. Санкт-Петербург, ул. Калинина, дом 2, корпус 4, литера А.