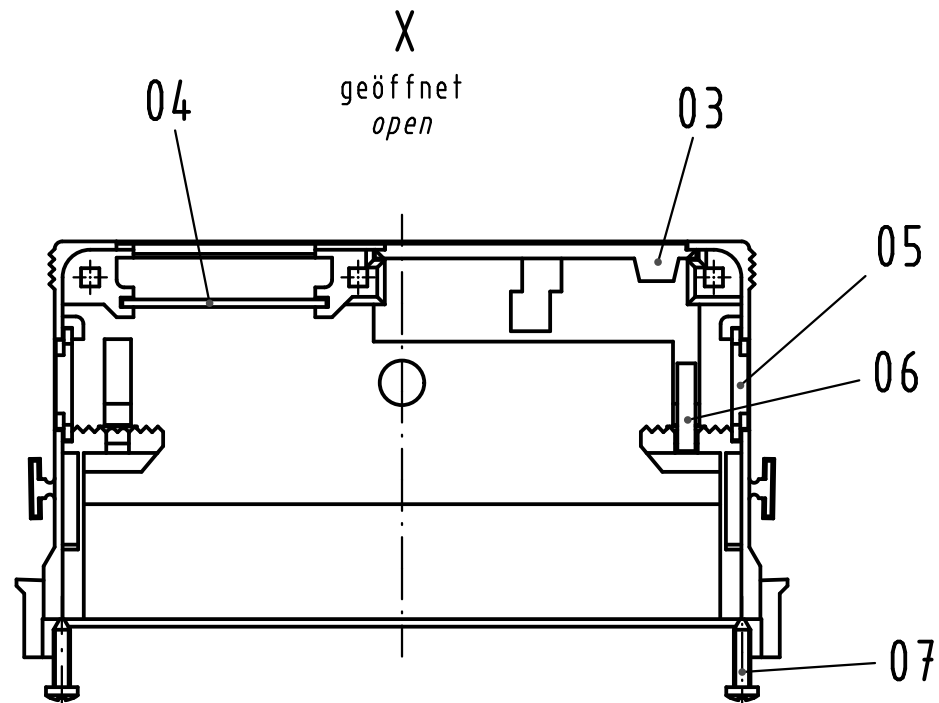
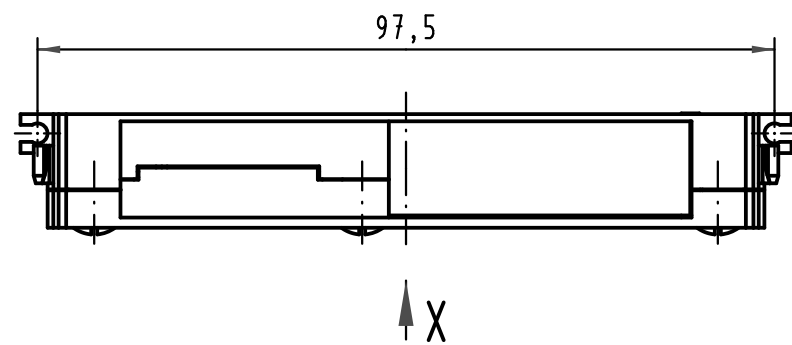
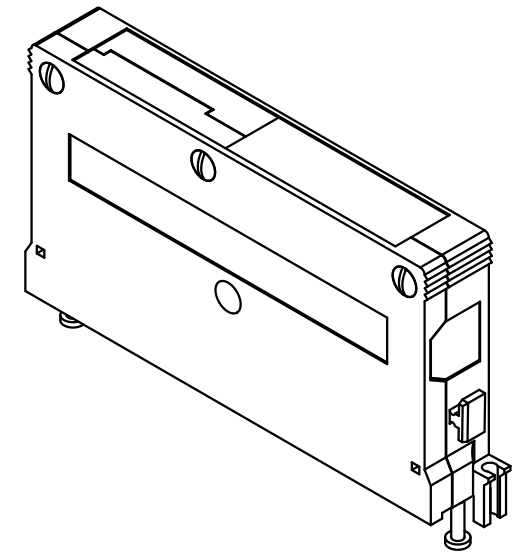
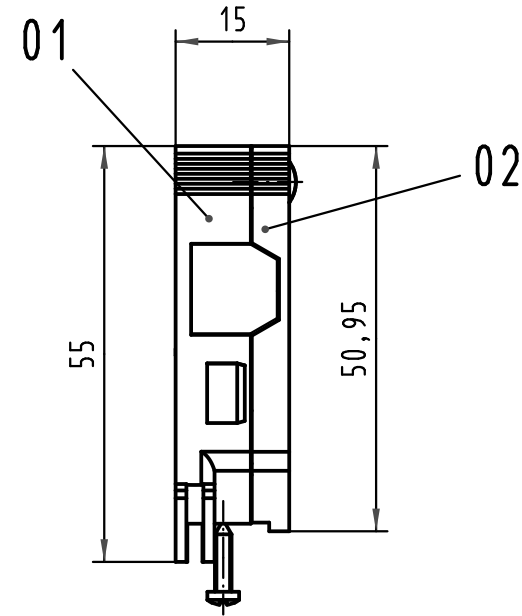
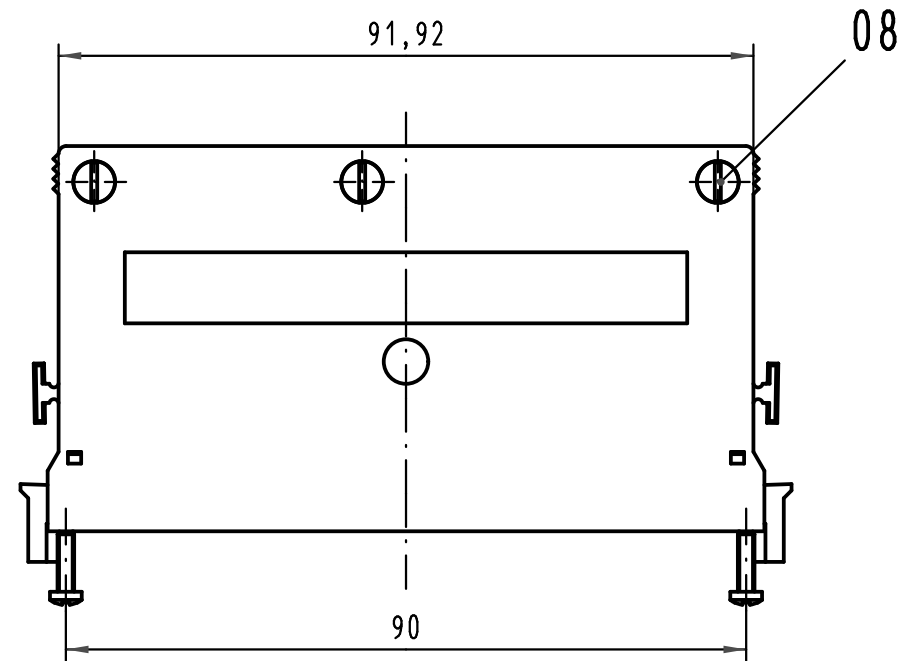



Alle Rechte vorbehalten/ All rights reserved



| Inhalt Gehäuse-Set<br>content shell housing-set |                  |  | Ersatzteile<br>spare parts |                  |
|---|------------------|--|----------------------------|------------------|
| Pos.<br>pos.                                    | Anzahl<br>number | Benennung<br>description                               | Artikel Nr.<br>part no.    | Anzahl<br>number |
| 01  | 1                | Grundschaale<br>shell                                  |                            |                  |
| 02  | 1                | Deckel<br>cover  |                            |                  |
| 03  | 1                | Verschlussplatte<br>blinding plate                     |                            |                  |
| 04  | 1                | Masseblech<br>grounding plate                          |                            |                  |
| 05  | 2                | Blindstopfen<br>blinding piece                         | 09 02 000 9905             | 1                |
| 06  | 1                | Kabelbinder<br>cable tie                               |                            |                  |
| 07  | 2                | Blechschaube / tapping screw<br>ISO 7049-ST2,2x9,5-F-Z |                            |                  |
| 08  | 3                | Blechschaube / tapping screw<br>ISO 1483-ST2,9x13-F    |                            |                  |

Teile nicht montiert  
parts not assembled

| All Dimensions in mm<br>Original Size DIN A 3 |          |       | Techn. Character.                                      |          |       | Nicht tolerierte Maße / Free size tolerances  |   |
|---|----------|-------|--|----------|-------|---|---|
|   |          |       |  | Dat.     | Name  | Maßstab/Scale<br>1:1  | Schalengehäuse C 15mm<br>shell housing C 15mm<br>für Federleisten Typ C+D<br>for female connectors type C+D |
|   |          |       | Detail.  | 01.02.07 | Hage. |   |   |
|   |          |       | Insp.  | 01.02.07 | mte   |   |   |
|   |          |       | Stand.   |          |       |   |   |
| 36101   | 13.10.10 | Hage. | HARTING Electronics GmbH & Co. KG<br>D-32339 ESPELKAMP |          |       |  | TB 09 03 096 0501   |
| 33878   |          |       |  |          |       |   |   |
| Mod.  | Dat.     | Name  |  |          |       |   | Sub.  |



Компания «ЭлектроПласт» предлагает заключение долгосрочных отношений при поставках импортных электронных компонентов на взаимовыгодных условиях!

Наши преимущества:

- Оперативные поставки широкого спектра электронных компонентов отечественного и импортного производства напрямую от производителей и с крупнейших мировых складов;
- Поставка более 17-ти миллионов наименований электронных компонентов;
- Поставка сложных, дефицитных, либо снятых с производства позиций;
- Оперативные сроки поставки под заказ (от 5 рабочих дней);
- Экспресс доставка в любую точку России;
- Техническая поддержка проекта, помощь в подборе аналогов, поставка прототипов;
- Система менеджмента качества сертифицирована по Международному стандарту ISO 9001;
- Лицензия ФСБ на осуществление работ с использованием сведений, составляющих государственную тайну;
- Поставка специализированных компонентов (Xilinx, Altera, Analog Devices, Intersil, Interpoint, Microsemi, Aeroflex, Peregrine, Syfer, Eurofarad, Texas Instrument, Miteq, Cobham, E2V, MA-COM, Hittite, Mini-Circuits, General Dynamics и др.);

Помимо этого, одним из направлений компании «ЭлектроПласт» является направление «Источники питания». Мы предлагаем Вам помощь Конструкторского отдела:

- Подбор оптимального решения, техническое обоснование при выборе компонента;
- Подбор аналогов;
- Консультации по применению компонента;
- Поставка образцов и прототипов;
- Техническая поддержка проекта;
- Защита от снятия компонента с производства.



#### Как с нами связаться

**Телефон:** 8 (812) 309 58 32 (многоканальный)

**Факс:** 8 (812) 320-02-42

**Электронная почта:** [org@eplast1.ru](mailto:org@eplast1.ru)

**Адрес:** 198099, г. Санкт-Петербург, ул. Калинина, дом 2, корпус 4, литера А.