

AWSP40-12

Description:

The AWSP40-12 is a single output power supply. This power supply is designed for a wide variety applications where high reliability is desired, including applications for the industrial and telecommunications markets. Excellent performance specifications are provided, together with compliance to European EMC (EN55022, Class B and EN61000-3-2), and Low Voltage directive (TUV EN60950).

Specifications (@25C)

Input Characteristics:

| | |
|------------------------|--------------------------------------|
| Input Voltage: | 85-264Vac |
| Input Frequency Range: | 47-63Hz |
| Max Input Current: | 1.0A @ Vin (rated) |
| Max Inrush Current: | 20A@110Vac, 40A@220Vac at cold start |
| Leakage Current: | <3.5mA/240Vac |

Output Characteristics:

| | |
|---------------------------|--|
| Output Voltage: | 12Vdc |
| Output Current: | 3.3A |
| Output Power: | 40W |
| Adjustable Output Range: | ±10% |
| Ripple & Noise: | 100mV |
| Load Regulation: | ±0.5% |
| Line Regulation: | ±0.5% |
| Efficiency: | 77% |
| Temperature Drift: | <0.03%/°C (10-50°C) |
| Start-up Time: | 300ms max @ 230Vac |
| Hold-up Time: | 30ms min, 100% Load@230Vac |
| Rise-up Time: | 300ms max, 100% Load@230Vac |
| Over Current Protection: | At Load>120% 115/230Vac, Auto recovery |
| Over Voltage Protection: | Zener clamping at Vo>110%, Non auto recovery |
| Short Circuit Protection: | Short circuit protection available. Avoid short circuit >30 sec. |

General Specifications:

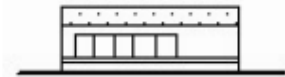
| | |
|-----------------------|--|
| Switching Frequency: | 50kHz |
| Dimension (LxWxH): | 129x98x38mm |
| Weight: | 360g net, 400g gross |
| Cooling: | Natural Convection |
| Isolation Resistance: | I/P—O/P, I/P—FG, O/P—FG: 500VDC/100Mohms |
| Dielectric Strength: | I/P—O/P: 3KVac; I/P—FG: 2.5KVac; O/P—FG: 0.5KVac 1 min |
| Warranty: | 2 years |

Environmental Specifications:

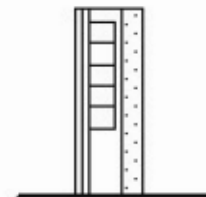
| | |
|------------------------|---|
| Operating Temperature: | -10° to 60°C |
| Operating Humidity: | 20 to 90% RH, non-condensing |
| Storage Temperature: | -25 to 75°C |
| Storage Humidity: | 10 to 95% RH, non-condensing |
| Vibration: | 10-55Hz, 2G 1min/cycle, period of 60min, each X, Y & Z axis |

EMC & Safety Specifications:

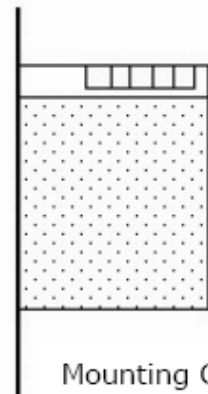
| | |
|--------------------------|--|
| EMC Emissions: | Conforms to EN55022,VCCI,CISPR22 Class B (Conducted & Radiated); IEC-61000-4-2, 61000-4-4, 61000-4-5, 61000-4-11 |
| ESD Susceptibility: | EN61000-4-2 (15kV/8kV) |
| Radiated Susceptibility: | EN61000-4-3 (3Vm ⁻¹) |
| Fast Burst: | EN61000-4-4 (2kV) |
| Surge: | EN61000-4-5 (1kV/2kV) |
| Safety Approval: | UL 60950 (UL File No: E204980) TUV EN60950 (TUV No: 50058679) |



Mounting A



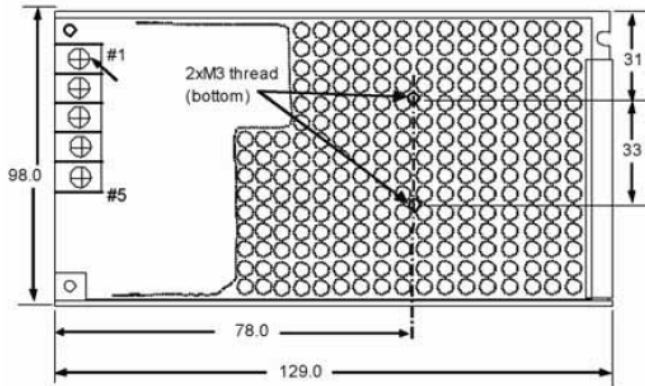
Mounting B



Mounting C

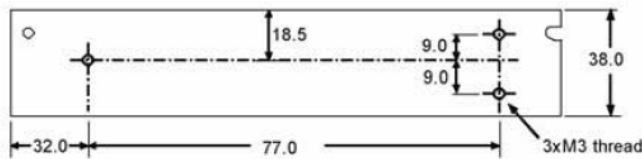


Outline Dimensions (mm):



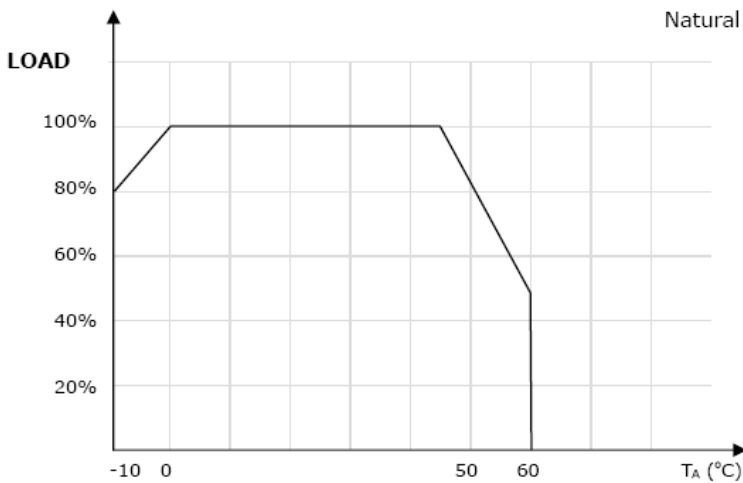
TERMINAL SCREW ASSIGNMENT

- # 1,2 : AC INPUT
- # 3 : FG (FRAME GROUND)
- # 4 : DC OUTPUT -V
- # 5 : DC OUTPUT +V



Unit : mm
Tolerance : +/-1.0mm

Derating Curve:



Connector Types:

Input: Screw Terminals

Output: Screw Terminals

RoHS Compliance: As of manufacturing date February 2005, all standard products meet the requirements of 2011/65/EU, known as the RoHS initiative.

* Upon printing, this document is considered "uncontrolled". Please contact Triad Magnetics' website for the most current version.

Web: www.TriadMagnetics.com
Phone 951-277-0757
Fax 951-277-2757

460 Harley Knox Blvd.
Perris, California 92571

Publish Date: December 4, 2013



Компания «ЭлектроПласт» предлагает заключение долгосрочных отношений при поставках импортных электронных компонентов на взаимовыгодных условиях!

Наши преимущества:

- Оперативные поставки широкого спектра электронных компонентов отечественного и импортного производства напрямую от производителей и с крупнейших мировых складов;
- Поставка более 17-ти миллионов наименований электронных компонентов;
- Поставка сложных, дефицитных, либо снятых с производства позиций;
- Оперативные сроки поставки под заказ (от 5 рабочих дней);
- Экспресс доставка в любую точку России;
- Техническая поддержка проекта, помощь в подборе аналогов, поставка прототипов;
- Система менеджмента качества сертифицирована по Международному стандарту ISO 9001;
- Лицензия ФСБ на осуществление работ с использованием сведений, составляющих государственную тайну;
- Поставка специализированных компонентов (Xilinx, Altera, Analog Devices, Intersil, Interpoint, Microsemi, Aeroflex, Peregrine, Syfer, Eurofarad, Texas Instrument, Miteq, Cobham, E2V, MA-COM, Hittite, Mini-Circuits, General Dynamics и др.);

Помимо этого, одним из направлений компании «ЭлектроПласт» является направление «Источники питания». Мы предлагаем Вам помощь Конструкторского отдела:

- Подбор оптимального решения, техническое обоснование при выборе компонента;
- Подбор аналогов;
- Консультации по применению компонента;
- Поставка образцов и прототипов;
- Техническая поддержка проекта;
- Защита от снятия компонента с производства.



Как с нами связаться

Телефон: 8 (812) 309 58 32 (многоканальный)

Факс: 8 (812) 320-02-42

Электронная почта: org@eplast1.ru

Адрес: 198099, г. Санкт-Петербург, ул. Калинина, дом 2, корпус 4, литера А.