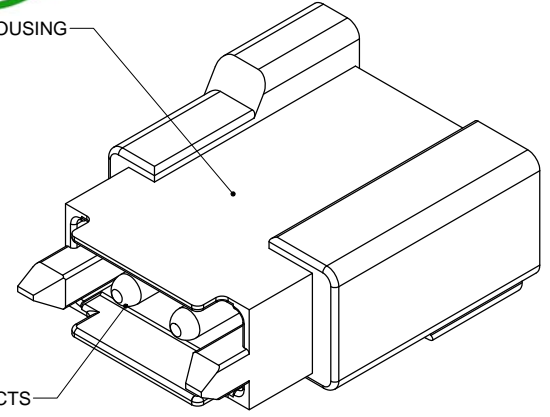
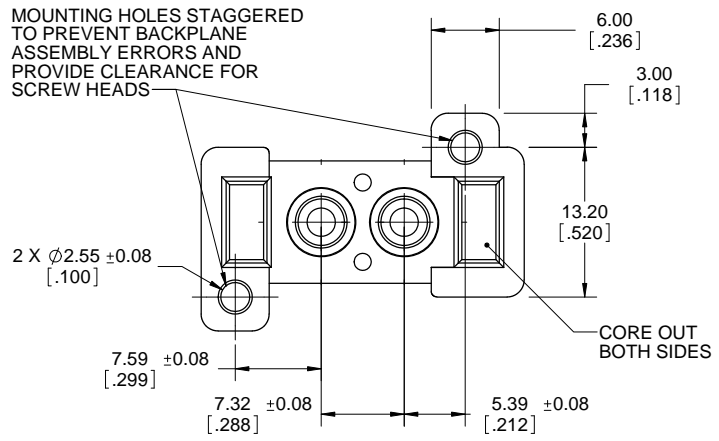


REVISIONS			
REV	DESCRIPTION, ECN, EAR NO.	DATE	APP'D
E	FINAL DESIGN	JAN11/11	
F	UPDATED DESIGN (EAR 13839)	MAR02/11	
G	SPEC UPDATED (EAR 13936)	AUG23/11	S.M
H	TOLERANCES ADDED	FEB1/12	S.M
J	UL FILE NO ADDED	MAR26/12	S.M



**P/N: DWR-T200P-V23X-93**



9.50 [.374] MOUNTING HOLES FOR THREAD FORMING SCREW 2 PLCS

**NOTES:**

- MATERIALS: ALL MATERIALS ARE RoHS COMPLIANT PER EU DIRECTIVE 2002/95/EC AND AMENDMENTS.
  - HOUSING: HIGH TEMPERATURE RESISTANT NYLON, UL FLAMMABILITY RATING 94V-0, COLOUR BLACK
  - POWER CONTACTS: COPPER ALLOY. SEE NOTE 2 FOR PLATING.
- PLATING:
  - FOR P/N DWR-T200P-V233-93, POWER CONTACTS PLATED WITH 0.76µm (30µ") GOLD OVER 1.27µm (50µ") NICKEL
  - FOR P/N DWR-T200P-V236-93, POWER CONTACTS PLATED WITH 5.08µm (200µ") SILVER OVER 1.00µm (39µ") NICKEL
- WHEN MATING WITH SOCKET CONNECTOR P/N DWR-T200S-V23X-91 OR DWR-T200S-V23X-92, THE INSERTION FORCE REQUIRED WILL BE 5 KG MAX. THE WITHDRAWAL FORCE REQUIRED FOR SEPARATION WILL BE 0.7 KG MIN, 3 KG MAX. THE ORDER OF MECHANICAL AND ELECTRICAL ENGAGEMENT IS A) HOUSING BLADES, B) HOUSING SHROUD AND C) POWER CONTACTS.
- THREADED TERMINATION AND BLIND MOUNTING HOLES DESIGNED FOR ASSEMBLY ONTO 1.57mm [.062"] THICK PCB; 0.56 N.m (5 in.lbs) MAXIMUM TORQUE TO BE APPLIED TO CONTACT SCREWS, 1.47 N.m (13 in.lbs) MAXIMUM TORQUE TO BE APPLIED TO THREAD FORMING SCREWS.
- ELECTRICAL CHARACTERISTICS
  - CURRENT RATING: 40A PER CONTACT
  - OPERATING TEMPERATURE: -55C TO +105C
  - DIELECTRIC WITHSTANDING VOLTAGE: 1500VDC
  - INSULATION RESISTANCE: 5000 MEGAOHMS
- UL FILE NUMBER: E64911

UNLESS SPECIFIED OTHERWISE	DRAWN	S.CAELERS	NOV17/10
PRIMARY UNITS MILLIMETERS	CHECKED		
SECONDARY INCHES	M.E. APP'D		
REFERENCE IN PARENTHESES	Q.A. APP'D		
GENERAL TOLERANCES	DWG APPR.		
1 DECIMAL PLACE	ENG. REL. NO.	EAR 13802	
2 DECIMAL PLACES ±0.100	REF.		
3 DECIMAL PLACES	THIRD ANGLE PROJECTION		
ANGULAR DEGREES	DO NOT SCALE DRAWING		

**Amphenol Canada Corp.**

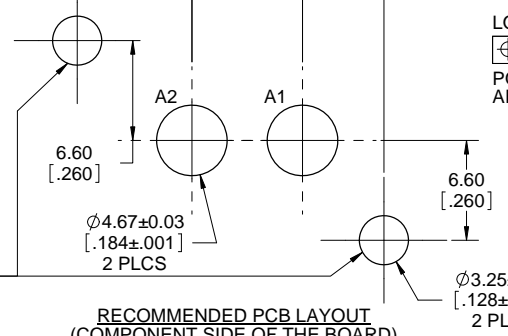
DWR SERIES SLIM DRAWER, 2 POWER EXTENDED PIN CONNECTOR, SIZE 10 CONTACTS, SPECIAL .288" PITCH, THREADED TERMINATION, RoHS COMPLIANT

DWG. NO. **P-DWR-T200P-V23X-93** REV **J**

CODE ID NO. 03554 | DWG SIZE: X | SCALE: 2:1 | SHEET 1 OF 2

REVISIONS			
REV	DESCRIPTION, ECN, EAR NO.	DATE	APP'D
E	FINAL DESIGN	JAN11/11	
F	UPDATED DESIGN (EAR 13839)	MAR02/11	
G	SPEC UPDATED (EAR 13936)	AUG23/11	S.M
H	TOLERANCES ADDED	FEB1/12	S.M
J	UL FILE NUMBER ADDED	MAR26/12	S.M

7.59 [.299]      7.32 [.288]      5.39 [.212]

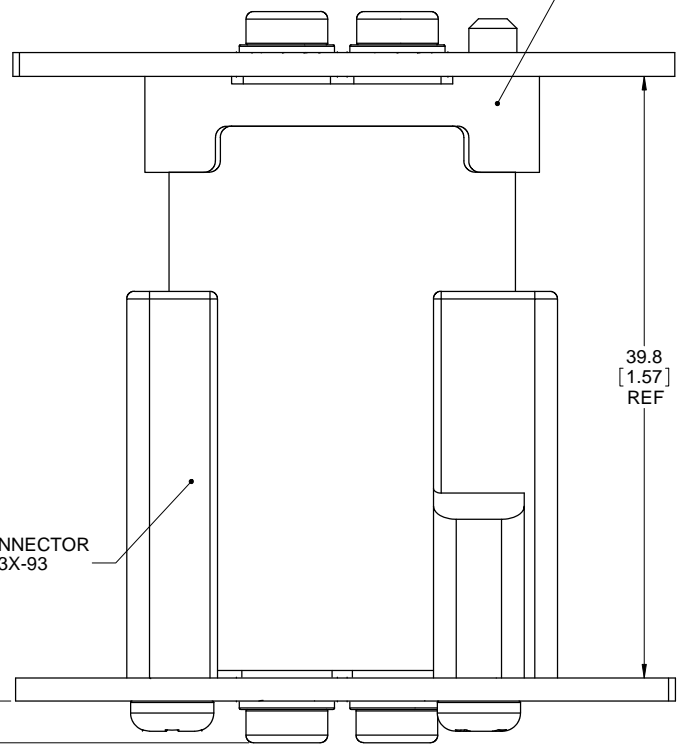
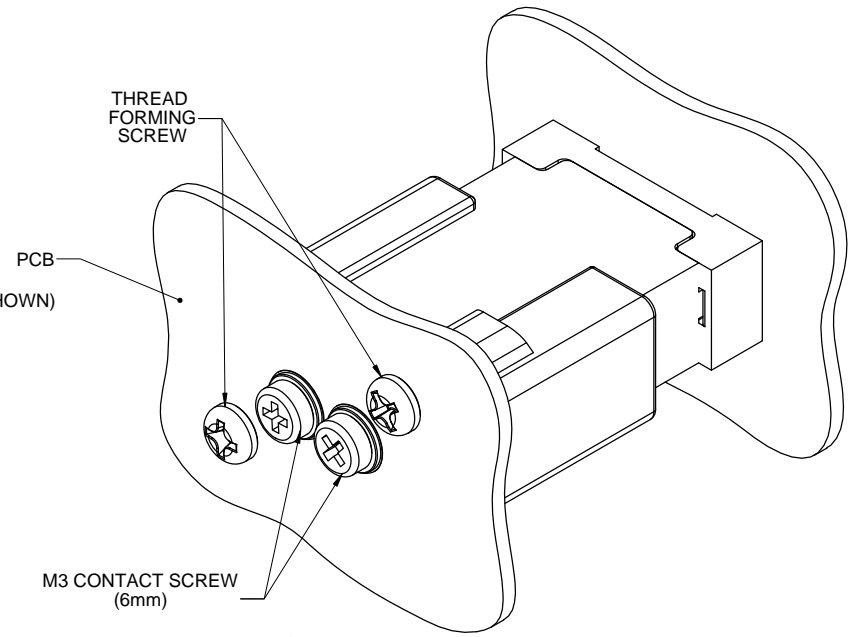


LOCATE HOLES  
 $\varnothing 0.13[.005]$  DIA  
 POSITION DIMENSIONS ARE BASIC

HOLES WILL CLEAR  
 THREAD FORMING SCREW  
 PLATING NOT REQUIRED.

RECOMMENDED PCB LAYOUT  
 (COMPONENT SIDE OF THE BOARD)  
 SCALE 4:1

MATING SOCKET  
 P/N DWR-T200S-V23X-91 (SHOWN)  
 OR P/N DWR-T200S-V23X-92



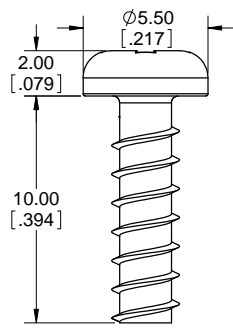
EXTENDED PIN CONNECTOR  
 P/N DWR-T200P-V23X-93

39.8 [1.57] REF

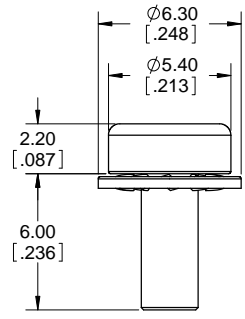
1.57 [.062] PCB THICKNESS

MATED ASSEMBLY  
 MOUNTED ON .060" PCB  
 SIDE VIEW  
 SCALE 4:1

M3 CONTACT SCREW (6mm)



THREAD FORMING SCREW (REF)



M3 CONTACT SCREW 6mm WITH LOCKING WASHER

MOUNTING HARDWARE  
 SCALE 6:1



UNLESS SPECIFIED OTHERWISE	DRAWN	S.CAELERS	NOV17/10
PRIMARY UNITS MILLIMETERS	CHECKED		
SECONDARY UNITS INCHES	M.E. APP'D		
REFERENCE IN PARENTHESSES	Q.A. APP'D		
GENERAL TOLERANCES	DWG APPR.		
1 DECIMAL PLACE	ENG. REL. NO.	EAR 13802	
2 DECIMAL PLACES ±0.100	REF.		
3 DECIMAL PLACES	THIRD ANGLE PROJECTION		
ANGULAR DEGREES	DO NOT SCALE DRAWING		

Amphenol Canada Corp.

DWR SERIES SLIM DRAWER, 2 POWER  
 EXTENDED PIN CONNECTOR, SIZE 10  
 CONTACTS, SPECIAL .288" PITCH,  
 THREADED TERMINATION, RoHS COMPLIANT

DWG. NO.	P-DWR-T200P-V23X-93	REV	J
CODE ID NO.	03554	DWG SIZE:	X
SCALE:	2:1	SHEET	2 OF 2

THIS DOCUMENT CONTAINS PROPRIETARY INFORMATION AND SUCH INFORMATION MAY NOT BE DISCLOSED TO OTHERS FOR ANY PURPOSE OR USED FOR MANUFACTURING PURPOSES WITHOUT WRITTEN PERMISSION FROM AMPHENOL CANADA CORP.



Компания «ЭлектроПласт» предлагает заключение долгосрочных отношений при поставках импортных электронных компонентов на взаимовыгодных условиях!

Наши преимущества:

- Оперативные поставки широкого спектра электронных компонентов отечественного и импортного производства напрямую от производителей и с крупнейших мировых складов;
- Поставка более 17-ти миллионов наименований электронных компонентов;
- Поставка сложных, дефицитных, либо снятых с производства позиций;
- Оперативные сроки поставки под заказ (от 5 рабочих дней);
- Экспресс доставка в любую точку России;
- Техническая поддержка проекта, помощь в подборе аналогов, поставка прототипов;
- Система менеджмента качества сертифицирована по Международному стандарту ISO 9001;
- Лицензия ФСБ на осуществление работ с использованием сведений, составляющих государственную тайну;
- Поставка специализированных компонентов (Xilinx, Altera, Analog Devices, Intersil, Interpoint, Microsemi, Aeroflex, Peregrine, Syfer, Eurofarad, Texas Instrument, Miteq, Cobham, E2V, MA-COM, Hittite, Mini-Circuits, General Dynamics и др.);

Помимо этого, одним из направлений компании «ЭлектроПласт» является направление «Источники питания». Мы предлагаем Вам помощь Конструкторского отдела:

- Подбор оптимального решения, техническое обоснование при выборе компонента;
- Подбор аналогов;
- Консультации по применению компонента;
- Поставка образцов и прототипов;
- Техническая поддержка проекта;
- Защита от снятия компонента с производства.



#### Как с нами связаться

**Телефон:** 8 (812) 309 58 32 (многоканальный)

**Факс:** 8 (812) 320-02-42

**Электронная почта:** [org@eplast1.ru](mailto:org@eplast1.ru)

**Адрес:** 198099, г. Санкт-Петербург, ул. Калинина, дом 2, корпус 4, литера А.