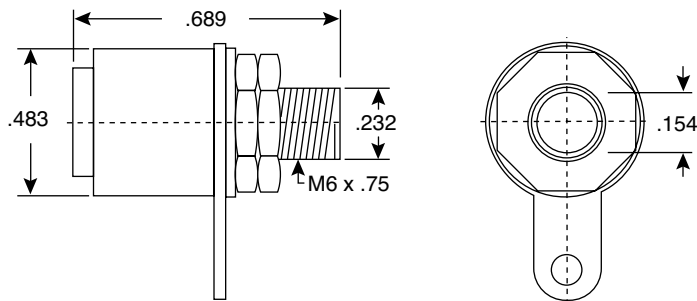
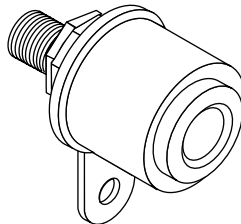


# Banana Jacks

16BJ381, 16BJ382, 16BJ383

KOBI CONN

Banana Jacks



DIMENSIONS IN.

## SPECIFICATIONS

<b>Type:</b>	banana, chassis mount
<b>Voltage Rating:</b>	125VAC 5A max.
<b>Breadkdown Voltage:</b>	300VAC-1000VDC
<b>Temp. Rating</b>	60°C @ max, melting point around 80°C
<b>Body, Nut:</b>	nickel plated brass
<b>Molded Body:</b>	ABS plastic
<b>Solder Lug, Washer:</b>	nickel plated steel
<b>Colors:</b>	red (16BJ381), black (16BJ382), green (16BJ383)

Date Last Revised: 10-3-11

Available from Mouser Electronics  
1-800-346-6873  
www.mouser.com

KC-300575

16BJ381, 16BJ382, 16BJ383



Компания «ЭлектроПласт» предлагает заключение долгосрочных отношений при поставках импортных электронных компонентов на взаимовыгодных условиях!

Наши преимущества:

- Оперативные поставки широкого спектра электронных компонентов отечественного и импортного производства напрямую от производителей и с крупнейших мировых складов;
- Поставка более 17-ти миллионов наименований электронных компонентов;
- Поставка сложных, дефицитных, либо снятых с производства позиций;
- Оперативные сроки поставки под заказ (от 5 рабочих дней);
- Экспресс доставка в любую точку России;
- Техническая поддержка проекта, помощь в подборе аналогов, поставка прототипов;
- Система менеджмента качества сертифицирована по Международному стандарту ISO 9001;
- Лицензия ФСБ на осуществление работ с использованием сведений, составляющих государственную тайну;
- Поставка специализированных компонентов (Xilinx, Altera, Analog Devices, Intersil, Interpoint, Microsemi, Aeroflex, Peregrine, Syfer, Eurofarad, Texas Instrument, Miteq, Cobham, E2V, MA-COM, Hittite, Mini-Circuits, General Dynamics и др.);

Помимо этого, одним из направлений компании «ЭлектроПласт» является направление «Источники питания». Мы предлагаем Вам помощь Конструкторского отдела:

- Подбор оптимального решения, техническое обоснование при выборе компонента;
- Подбор аналогов;
- Консультации по применению компонента;
- Поставка образцов и прототипов;
- Техническая поддержка проекта;
- Защита от снятия компонента с производства.



#### Как с нами связаться

**Телефон:** 8 (812) 309 58 32 (многоканальный)

**Факс:** 8 (812) 320-02-42

**Электронная почта:** [org@eplast1.ru](mailto:org@eplast1.ru)

**Адрес:** 198099, г. Санкт-Петербург, ул. Калинина, дом 2, корпус 4, литера А.