

### 551-8000-W0 - Stopp Tasten-Vorsatz



Musterabbildung kann von Ihrem ausgewählten Artikel abweichen.

#### Montage

|               |         |
|---------------|---------|
| Einbauöffnung | Ø 16 mm |
| Bauform       | erhaben |

#### Front

|                |         |
|----------------|---------|
| Frontform      | rund    |
| Frontabmessung | Ø 27 mm |

#### Allgemeine Attribute

|         |          |
|---------|----------|
| Gewicht | 0,025 kg |
|---------|----------|

#### Bedien-/Anzeigeteil

|                         |                    |
|-------------------------|--------------------|
| Druckhaube Optik        | opak               |
| Druckhaube Material     | Kunststoff         |
| Druckhaube Farbe        | rot                |
| Druckhaube Form         | Pilz               |
| Druckhaube Ausleuchtung | nicht ausleuchtbar |

#### IP-Schutzart

|                |      |
|----------------|------|
| Frontschutzart | IP65 |
|----------------|------|

#### Anschlussart

|           |                  |
|-----------|------------------|
| Anschluss | Löt 2.8 x 0.5 mm |
|-----------|------------------|

#### Vorsatz

|                  |            |
|------------------|------------|
| Schaltfunktion   | Rast       |
| Gehäuse Farbe    | gelb       |
| Gehäuse Material | Kunststoff |

#### Schaltelement

|                            |                   |
|----------------------------|-------------------|
| Schaltstrom                | 5 A               |
| Schaltssystem              | Tastschaltelement |
| Kontakte                   | 1 Ö               |
| Kontaktmaterial            | Silber            |
| Schaltspannung             | 250 V AC/DC       |
| max. Anzahl Schaltelemente | 1                 |

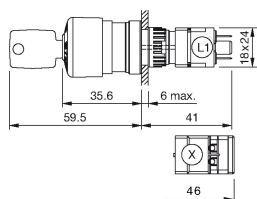
#### Funktion

|             |
|-------------|
| Stopp Taste |
|-------------|

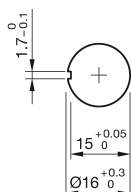
# EAO – Your Expert Partner for Human Machine Interfaces

551-8000-W0 - Stopp Tasten-Vorsatz

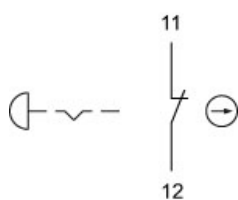
## Abmessungen



## Einbauöffnungen



## Schaltschema



## Hinweise

Drehentriegelung im Uhrzeigersinn

## Legende

Kontakte:  $\odot$  = Öffner

Schaltfunktion: A = Ruhe, C = Rast



Компания «ЭлектроПласт» предлагает заключение долгосрочных отношений при поставках импортных электронных компонентов на взаимовыгодных условиях!

Наши преимущества:

- Оперативные поставки широкого спектра электронных компонентов отечественного и импортного производства напрямую от производителей и с крупнейших мировых складов;
- Поставка более 17-ти миллионов наименований электронных компонентов;
- Поставка сложных, дефицитных, либо снятых с производства позиций;
- Оперативные сроки поставки под заказ (от 5 рабочих дней);
- Экспресс доставка в любую точку России;
- Техническая поддержка проекта, помощь в подборе аналогов, поставка прототипов;
- Система менеджмента качества сертифицирована по Международному стандарту ISO 9001;
- Лицензия ФСБ на осуществление работ с использованием сведений, составляющих государственную тайну;
- Поставка специализированных компонентов (Xilinx, Altera, Analog Devices, Intersil, Interpoint, Microsemi, Aeroflex, Peregrine, Syfer, Eurofarad, Texas Instrument, Miteq, Cobham, E2V, MA-COM, Hittite, Mini-Circuits, General Dynamics и др.);

Помимо этого, одним из направлений компании «ЭлектроПласт» является направление «Источники питания». Мы предлагаем Вам помощь Конструкторского отдела:

- Подбор оптимального решения, техническое обоснование при выборе компонента;
- Подбор аналогов;
- Консультации по применению компонента;
- Поставка образцов и прототипов;
- Техническая поддержка проекта;
- Защита от снятия компонента с производства.



#### Как с нами связаться

**Телефон:** 8 (812) 309 58 32 (многоканальный)

**Факс:** 8 (812) 320-02-42

**Электронная почта:** [org@eplast1.ru](mailto:org@eplast1.ru)

**Адрес:** 198099, г. Санкт-Петербург, ул. Калинина, дом 2, корпус 4, литера А.