

PCB LAYOUT - COMPONENT VIEW

TECHNICAL CHARACTERISTICS

MATERIAL  
 INSULATOR: NYLON 6T  
 FLAMABILITY RATING: UL94-V0  
 COLOR: BEIGE  
 CONTACT MATERIAL: COPPER ALLOYS  
 CONTACT TYPE: STAMPED  
 CONTACT PLATING: TIN  
 QUALITY CLASS: 25 MATING CYCLES  
 PITCH: 1.50MM

ENVIRONMENTAL  
 OPERATING TEMPERATURE: -25 UP TO 85°C  
 COMPLIANCE: LEAD FREE AND ROHS

ELECTRICAL  
 CURRENT RATING: 1A MAX  
 WORKING VOLTAGE: 50V AC  
 INSULATOR RESISTANCE: >100 MOHM  
 DIELECTRIC WITHSTANDING VOLTAGE: 500V AC/MN  
 CONTACT RESISTANCE: 20 mOHM MAX

STANDARD  
 CERTIFIED: E323964 / MODEL NUMBER 648-R

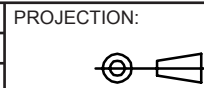
SOLDERING:  
 REFLOW PROCESS ONLY

PACKAGING  
 TAPE & REEL

DIMENSION

| NB PIN | A    | B     | NB PIN | A     | B     |
|--------|------|-------|--------|-------|-------|
| 2      | 1.50 | 6.00  | 8      | 10.50 | 15.00 |
| 3      | 3.00 | 7.50  | 9      | 12.00 | 16.50 |
| 4      | 4.50 | 9.00  | 10     | 13.50 | 18.00 |
| 5      | 6.00 | 10.50 | 11     | 15.00 | 19.50 |
| 6      | 7.50 | 12.00 | 12     | 16.50 | 21.00 |
| 7      | 9.00 | 13.50 | 13     | 18.00 | 22.50 |

|                |           |             |    |
|----------------|-----------|-------------|----|
| RoHS Compliant |           |             |    |
| G              |           |             |    |
| F              |           |             |    |
| E              |           |             |    |
| D              | 21-MAR-13 | COPLANARITY | AR |
| C              | 24-NOV-10 | COPLANARITY | GG |
| B              | 17-NOV-09 | STANDARD    | JP |
| A              | 23-JUN-08 | PDF         | CH |
| REV            | DATE      | FILE        | BY |



GENERAL TOLERANCE  
 .X = +/- 0.2  
 .XX = +/- 0.15



APPROVAL: RJ

UNIT: MM  
 SCALE:  
 SHEET: 1/2  
 DRAW: ANDY

DESCRIPTION: 1.50 SMT MALE HORIZONTAL SHROUDED HEADER  
 WERI PART NO: 648 1xx 131 822

SIZE  
**A4**

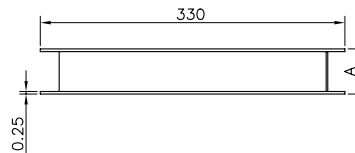
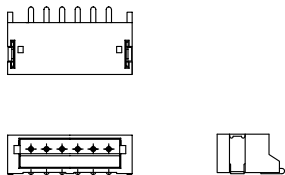
1

2

3

4

5



Note:

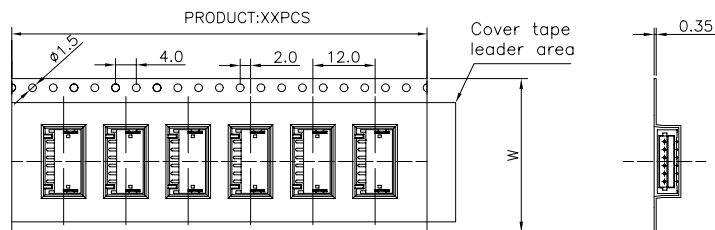
- 1.All dimensions meet EIA-481-3 requirements.
- 2.Material : White Conductive Polystyrene Alloy  
100% recyclable.
- 3.Thickness : 0.35±0.05mm
- 4.Component load per 13" reel :1000 pcs.
- 5.CARTON SIZE:350\*350\*296(MM)

A

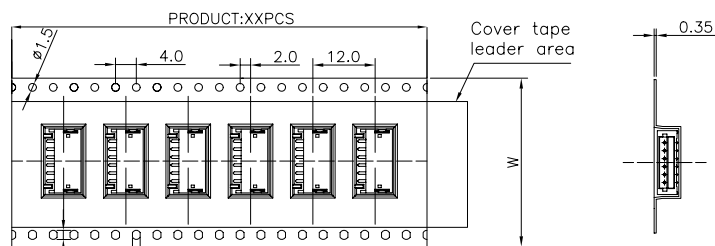
B

C

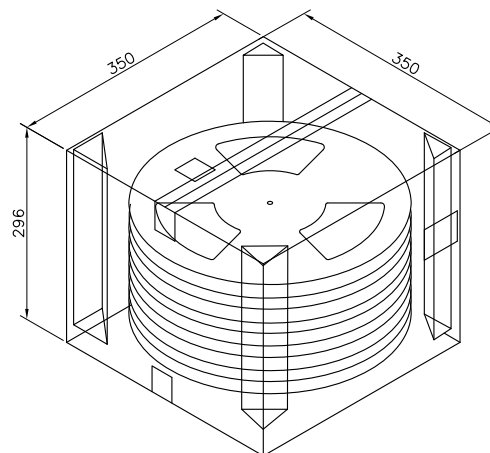
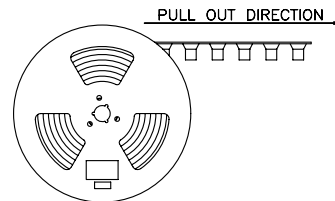
D



For Reel width (dimension W)16,24mm ,Single row hole

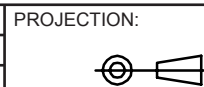


For Reel width (dimension W)32,44,56,72mm ,Double rows hole



| Pin No | W  | A  | PCS/R | R/CTN | Q'TY    |
|--------|----|----|-------|-------|---------|
| 02     | 16 | 21 | 1000  | 12    | 1000*12 |
| 03     | 16 | 21 | 1000  | 12    | 1000*12 |
| 04     | 24 | 29 | 1000  | 9     | 1000*9  |
| 05     | 24 | 29 | 1000  | 9     | 1000*9  |
| 06     | 24 | 29 | 1000  | 9     | 1000*9  |
| 07     | 24 | 29 | 1000  | 9     | 1000*9  |
| 08     | 32 | 37 | 1000  | 7     | 1000*7  |
| 09     | 32 | 37 | 1000  | 7     | 1000*7  |
| 10     | 32 | 37 | 1000  | 7     | 1000*7  |
| 11     | 44 | 49 | 1000  | 5     | 1000*5  |
| 12     | 44 | 49 | 1000  | 5     | 1000*5  |
| 13     | 44 | 49 | 1000  | 5     | 1000*5  |

|                |           |      |    |
|----------------|-----------|------|----|
| RoHS Compliant |           |      |    |
| G              |           |      |    |
| F              |           |      |    |
| E              |           |      |    |
| D              |           |      |    |
| C              |           |      |    |
| B              |           |      |    |
| A              | 23-JUN-08 | PDF  | CH |
| REV            | DATE      | FILE | BY |



APPROVAL: RJ

GENERAL TOLERANCE

.X =  $\pm 0.2$   
.XX =  $\pm 0.15$



UNIT: MM

SCALE:

SHEET: 2/2

DRAW: WGL

DESCRIPTION: 1.50 SMT MALE HORIZONTAL SHROUDED HEADER

WERI PART NO: 6481 xx 131822

SIZE

A4



Компания «ЭлектроПласт» предлагает заключение долгосрочных отношений при поставках импортных электронных компонентов на взаимовыгодных условиях!

Наши преимущества:

- Оперативные поставки широкого спектра электронных компонентов отечественного и импортного производства напрямую от производителей и с крупнейших мировых складов;
- Поставка более 17-ти миллионов наименований электронных компонентов;
- Поставка сложных, дефицитных, либо снятых с производства позиций;
- Оперативные сроки поставки под заказ (от 5 рабочих дней);
- Экспресс доставка в любую точку России;
- Техническая поддержка проекта, помощь в подборе аналогов, поставка прототипов;
- Система менеджмента качества сертифицирована по Международному стандарту ISO 9001;
- Лицензия ФСБ на осуществление работ с использованием сведений, составляющих государственную тайну;
- Поставка специализированных компонентов (Xilinx, Altera, Analog Devices, Intersil, Interpoint, Microsemi, Aeroflex, Peregrine, Syfer, Eurofarad, Texas Instrument, Miteq, Cobham, E2V, MA-COM, Hittite, Mini-Circuits, General Dynamics и др.);

Помимо этого, одним из направлений компании «ЭлектроПласт» является направление «Источники питания». Мы предлагаем Вам помощь Конструкторского отдела:

- Подбор оптимального решения, техническое обоснование при выборе компонента;
- Подбор аналогов;
- Консультации по применению компонента;
- Поставка образцов и прототипов;
- Техническая поддержка проекта;
- Защита от снятия компонента с производства.



#### Как с нами связаться

**Телефон:** 8 (812) 309 58 32 (многоканальный)

**Факс:** 8 (812) 320-02-42

**Электронная почта:** [org@eplast1.ru](mailto:org@eplast1.ru)

**Адрес:** 198099, г. Санкт-Петербург, ул. Калинина, дом 2, корпус 4, литера А.