

### Features

- Low loss
- Flat Low Ripple

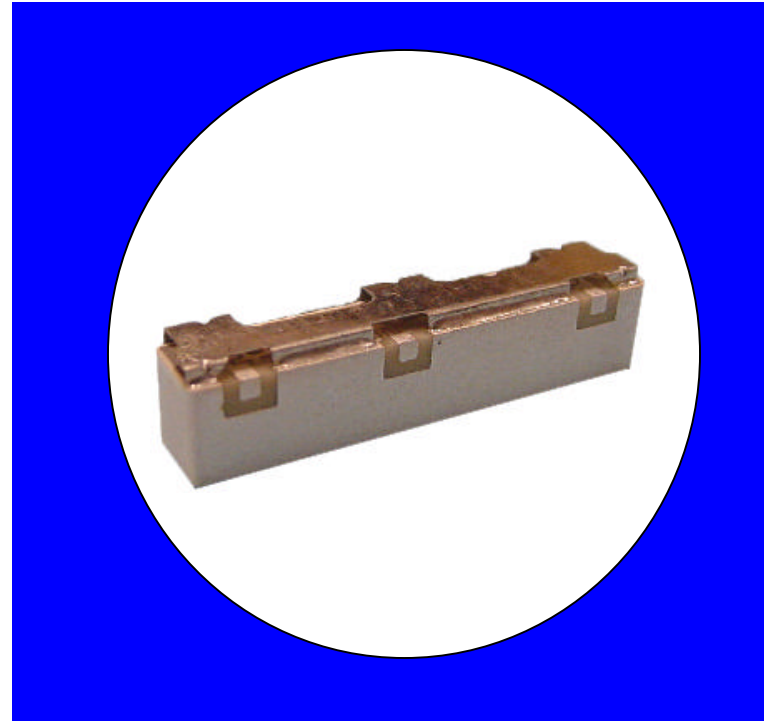
### Description

Surface mount, silver (Ag) coated ceramic duplexer. Developed for use in DCS infrastructure applications.

Weight: 3.0 grams typical

Material: Filter is composed of a ceramic block plated with Ag and a shield made of nickel silver plated steel.

Filter complies with RoHS standards.



### Electrical Specifications

| Parameter                       | Frequency MHz | Typical @ 25°C | Specification @ 25°C | Spec over -40°C to +85°C |
|---------------------------------|---------------|----------------|----------------------|--------------------------|
| <b>Low Band Response (S21)</b>  |               |                |                      |                          |
| Passband Iloss                  | 1710 - 1785   | -2.80          | -3.20                | -3.40                    |
| Passband Ripple                 | 1710 - 1785   | 1.70           | 2.20                 | 2.30                     |
| Passband Return Loss @ Port 2   | 1710 - 1785   | -13.50         | -10.00               | -10.00                   |
| Passband Return Loss @ Ant      | 1710 - 1785   | -13.50         | -10.00               | -10.00                   |
| Attenuation                     | 1805 - 1880   | -42.50         | -40.00               | -40.00                   |
| <b>High Band Response (S13)</b> |               |                |                      |                          |
| Passband Iloss                  | 1805 - 1880   | -2.60          | -3.00                | -3.20                    |
| Passband Ripple                 | 1805 - 1880   | 1.70           | 2.20                 | 2.30                     |
| Passband Return Loss @ Port 3   | 1805 - 1880   | -13.50         | -10.00               | -10.00                   |
| Passband Return Loss @ Ant      | 1805 - 1880   | -13.50         | -10.00               | -10.00                   |
| Attenuation                     | 1710 - 1785   | -42.50         | -40.00               | -40.00                   |
| <b>Isolation (S23)</b>          |               |                |                      |                          |
| Rejection @ Low Band            | 1710 - 1785   | -44.50         | -42.00               | -42.00                   |
| Rejection @ High Band           | 1805 - 1880   | -46.00         | -42.00               | -42.00                   |
| Power into any port             |               | 3 Watt max     |                      |                          |

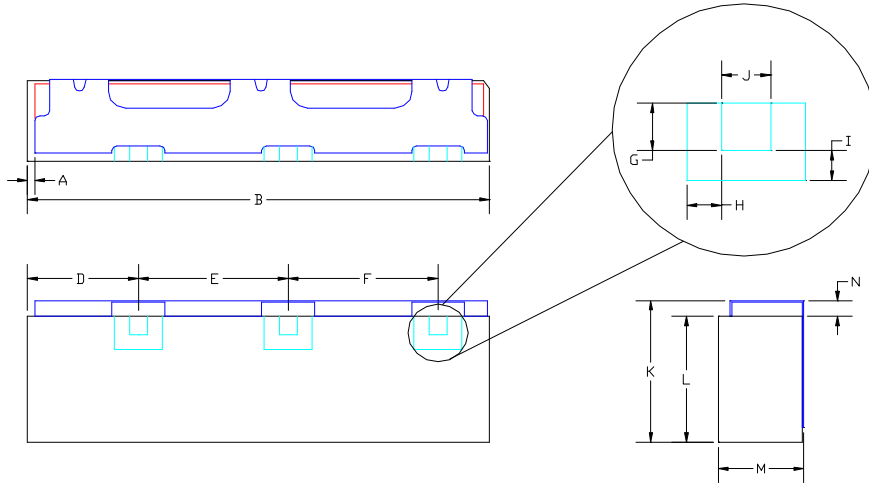
Note: Supplier shall test each filter to the critical electrical specifications of the above table. Any subsequent audits may deviate from in value due to measurement repeatability among different test systems. Such deviations shall not exceed the following limits:

| Specification Allowance |        |
|-------------------------|--------|
| Insertion Loss          | 0.1 dB |
| Return Loss             | 1.0 dB |
| Stopbands               | 1.0 dB |

\*This product is covered by one or more of the following U.S. and foreign patents including: US 4,692,726;US 4,742,562; US 4,800,348;US 4,829,274;US 5,146,193;EP 0573597;DE 0573597;FR 0573597;JP 508149/92;KR 142171;US 5,162,760;US 5,218,329;US 5,250,916;US 5,327,109;US 5,488,335;CA 2114029;FR 9306297;GB 2273393;JP 3205337;KR 115113;CN 93106228.4;US 5,512,866;EP 0706719;DE 0706719;FR 0706719;GB 0706719;CN 95190359.4;US 5,602,518;US 5,721,520;US 5,745,018;EP 0910875;DE 0910875;DK 0910875;FR 0910875;GB 0910875;IE 0910875;JP 505182/98;KR 10-323013;US 5,994,978;US 6,462,629;CN 00810420.4;US 6,559,735;US 6,650,202;US 6,834,429. Other US and foreign patents pending.

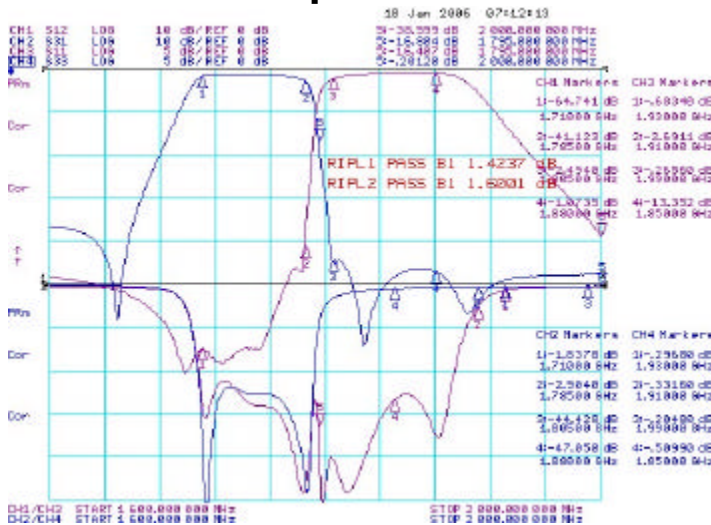
\*CTS Corporation 2006 reserves all copyrights in the layout, design and configuration of the patterns on this product.\*

## Mechanical Drawing

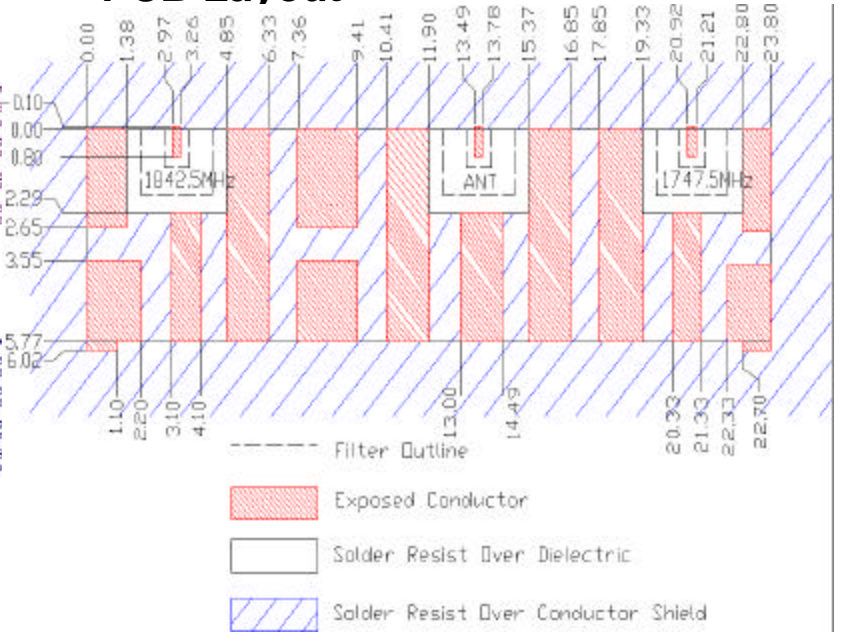


| Dim | Nominal (mm) | Tolerance (mm)<br>+/- or max |
|-----|--------------|------------------------------|
| A   | 0.25         | 0.25                         |
| B   | 24.04        | max                          |
| D   | 2.72         | 0.25                         |
| E   | 7.44         | 0.13                         |
| F   | 10.52        | 0.13                         |
| G   | 1.02         | 0.13                         |
| H   | 0.79         | 0.13                         |
| I   | 0.79         | 0.13                         |
| J   | 0.89         | 0.13                         |
| K   | 7.00         | max                          |
| L   | 6.00         | max                          |
| M   | 4.60         | max                          |
| N   | 0.84         | 0.13                         |

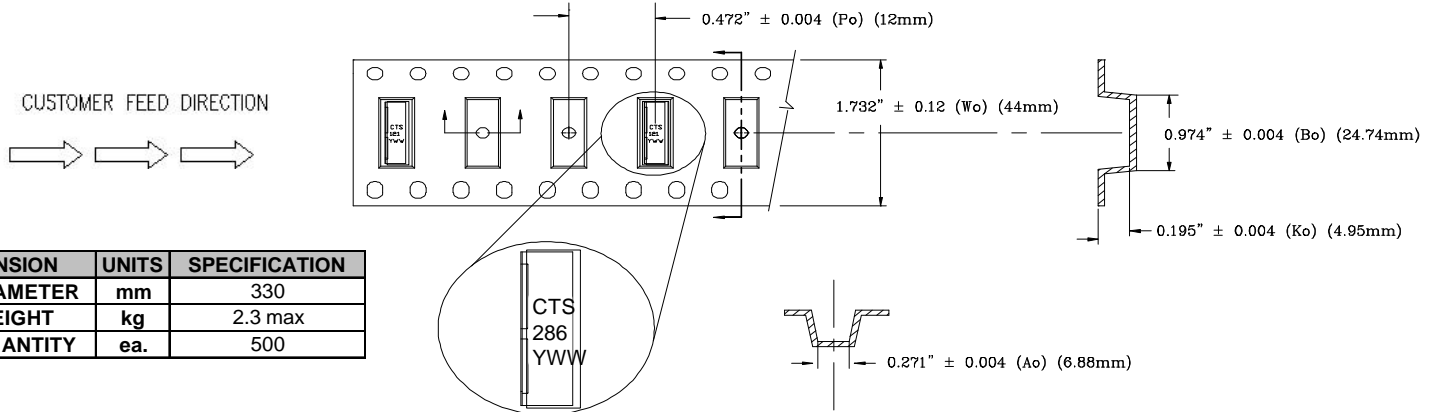
## Electrical response



## PCB Layout



## Packaging and Marking





Компания «ЭлектроПласт» предлагает заключение долгосрочных отношений при поставках импортных электронных компонентов на взаимовыгодных условиях!

Наши преимущества:

- Оперативные поставки широкого спектра электронных компонентов отечественного и импортного производства напрямую от производителей и с крупнейших мировых складов;
- Поставка более 17-ти миллионов наименований электронных компонентов;
- Поставка сложных, дефицитных, либо снятых с производства позиций;
- Оперативные сроки поставки под заказ (от 5 рабочих дней);
- Экспресс доставка в любую точку России;
- Техническая поддержка проекта, помощь в подборе аналогов, поставка прототипов;
- Система менеджмента качества сертифицирована по Международному стандарту ISO 9001;
- Лицензия ФСБ на осуществление работ с использованием сведений, составляющих государственную тайну;
- Поставка специализированных компонентов (Xilinx, Altera, Analog Devices, Intersil, Interpoint, Microsemi, Aeroflex, Peregrine, Syfer, Eurofarad, Texas Instrument, Miteq, Cobham, E2V, MA-COM, Hittite, Mini-Circuits, General Dynamics и др.);

Помимо этого, одним из направлений компании «ЭлектроПласт» является направление «Источники питания». Мы предлагаем Вам помощь Конструкторского отдела:

- Подбор оптимального решения, техническое обоснование при выборе компонента;
- Подбор аналогов;
- Консультации по применению компонента;
- Поставка образцов и прототипов;
- Техническая поддержка проекта;
- Защита от снятия компонента с производства.



#### Как с нами связаться

**Телефон:** 8 (812) 309 58 32 (многоканальный)

**Факс:** 8 (812) 320-02-42

**Электронная почта:** [org@eplast1.ru](mailto:org@eplast1.ru)

**Адрес:** 198099, г. Санкт-Петербург, ул. Калинина, дом 2, корпус 4, литера А.