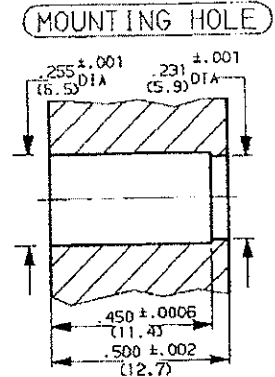
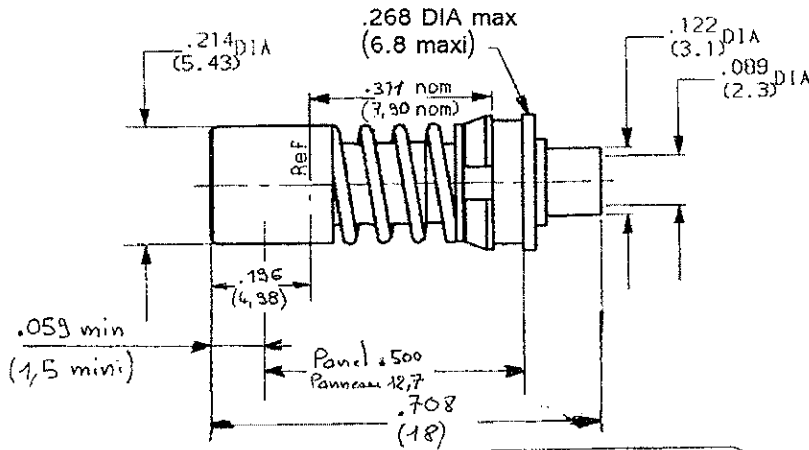


LOW PROFIL-PANEL FEEDTROUGH CABLE JACK  
REAR MOUNT - CABLE .085



WEIGHT oz ( g)

cables: RG 405

CHARACTERISTICS

NOMINAL IMPEDANCE	50	Ω
FREQUENCY RANGE	0 28	GHz
TEMPERATURE RATING	-65 +105	°C
VSWR	1.05 + 0.01f(GHz)	Max
RF INSERTION LOSS	0.04/f(GHz)	dB Max
VOLTAGE RATING	250	Vrms
DIELECTRIC WITHSTANDING VOLTAGE	675	Vrms
INSULATION RESISTANCE	5000	MΩ
HERMETIC SEAL	NA	cc/s cm <sup>3</sup> /s
LEAKAGE (pressurized only)	-	psi kg/cm <sup>2</sup>

STANDARDISATION

CABLE RETENTION	45	Lb Min
	200	N Min
CENTER CONTACT RETENTION		
Axial force - mating end	4.073	Lb Min
	18.1	N Min
Axial force - opposite end	4.073	Lb Min
	18.1	N Min
Torque (Min)	NA	Inch. oz cm. N
RECOMMENDED TORQUES		
Mating	NA	Inch. Lb cm. N
Panel nut	NA	Inch. Lb cm. N
Clamp nut	NA	Inch. Lb cm. N

CONSTRUCTION

CONNECTOR PARTS	MATERIALS	FINISH
BODY	Stainless steel	Gold over nickel
OUTER CONTACT	Beryllium copper	Gold over nickel
CENTER CONTACT	Beryllium copper	Gold over nickel
INSULATORS	PTFE	-
-	-	-
-	-	-
-	-	-
-	-	-
-	-	-

ISSUE	REVISION No	DESCRIPTION	BY	DATE
3406	.	.314 → .311 mm. Added dimensions	MEYNIER	03.02.94
3449	02.06.010	Bygone → Beryllium copper	MEYNIER	07.12.93
3315	.	.315 → .314 - Added .196	Inques E.	16.04.93
1149	.	change Ø7 to Ø6.8	MEYNIER	02-APR-91

Initiated on 13-OCT-89

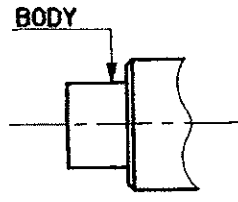
Superseded on 07-12-93

The information given here is subject to change without notice. Design changes may be in order to improve the product.



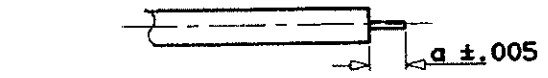
LOW PROFIL-PANEL FEEDTROUGH CABLE JACK  
REAR MOUNT - CABLE .085

PROVISOIRE



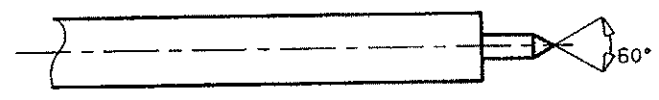
We recommend a cable thermal preconditioning before assembly

①  
1-1 Strip the cable .  
Stripping tool R282 051  
Positioner R282 062

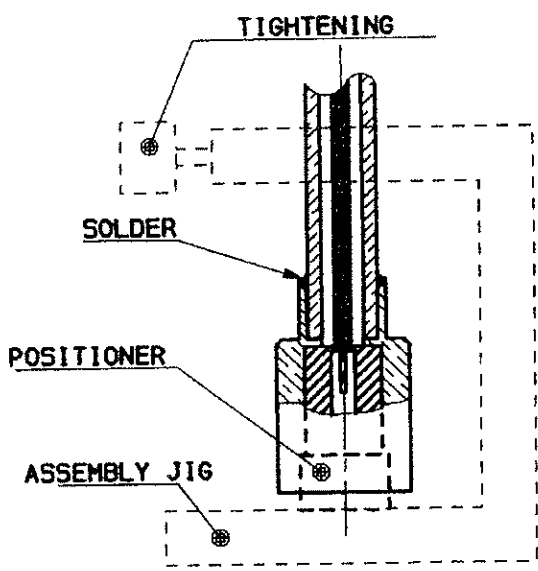


Stripping	a	b	c	d	e
Inch	.070	-	-	-	-
mm	1.78	-	-	-	-

②  
2-1 Trim cable centre conductor .  
Trimmer R282 062



③  
3-1 Introduce the cable into the connector body until contact with the body shoulder. Place the sub assembly into the assembly jig R282 740 (or equivalent) with positioner R282 860 120 and tighten it .  
3-2 Solder body on the cable .  
3-3 Let the assembly cool down before removing it from the jig .

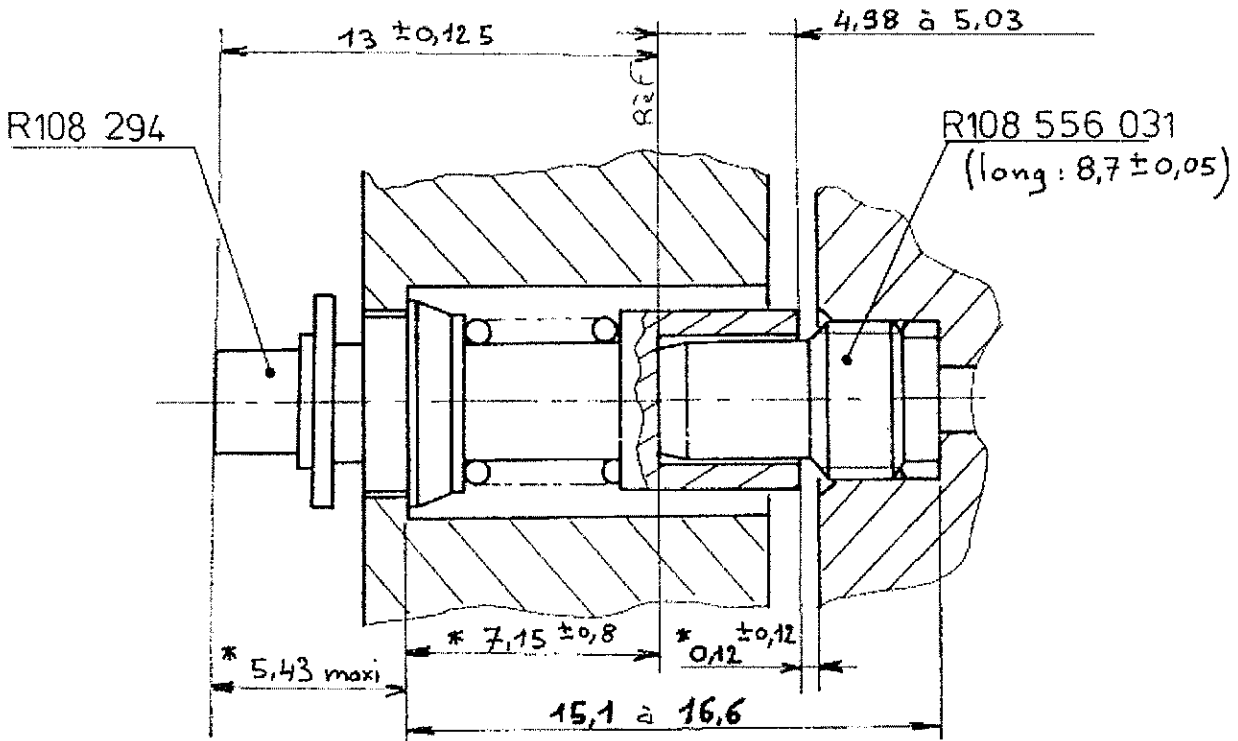
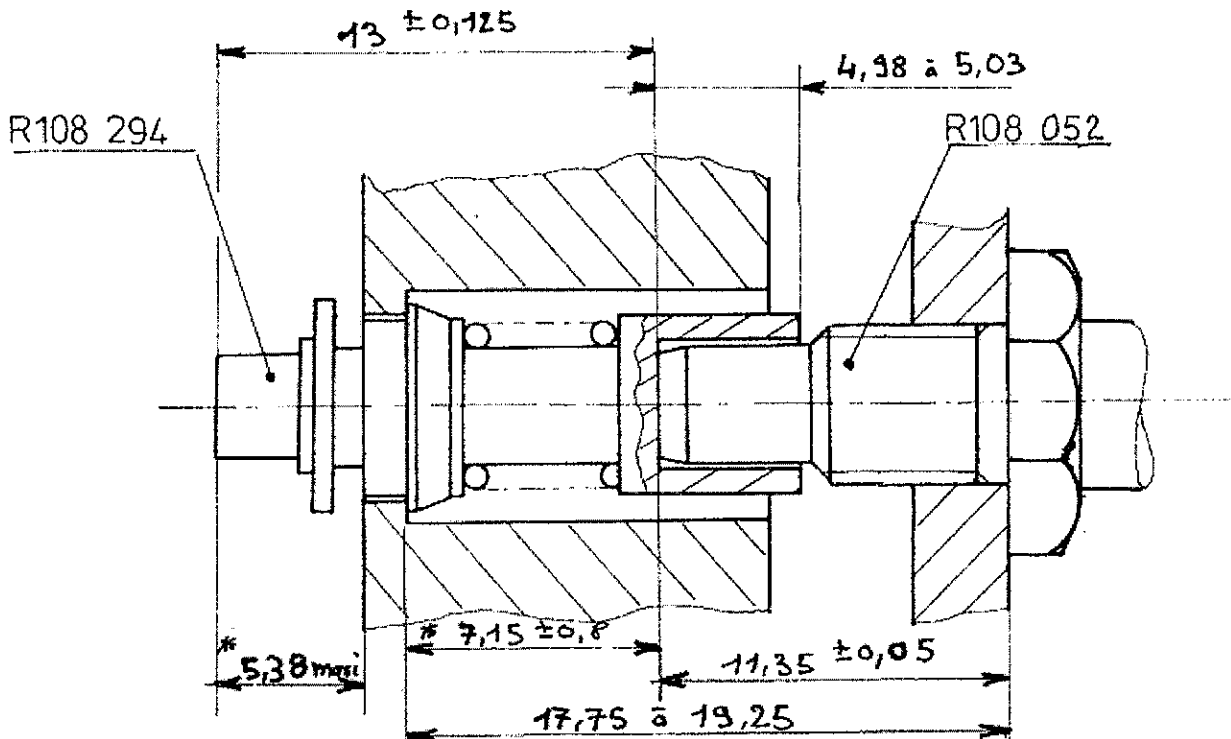


ISSUE	REVISION No	DESCRIPTION	BY	DATE

Initiated on 13-10-89  
Superseded on \_\_\_\_\_

The information given here is subject to change without notice. Design changes may be made in order to improve the product.

IMPLANTATION DE MONTAGE FLOTTANT



\* Cotes résultantes.

IND	No MODIF	OBJET	VISA	DATE
		Mise à jour 11,35 ± 0,1 → ± 0,05 / 5,43 → 5,38 / ± 0,85 → ± 0,8	MEYNIER	21/02/98
Creation	Date 09.02.94	<p>Ces renseignements sont donnés à titre indicatif. Dans le but constant d'améliorer nos produits, nous nous réservons le droit d'apporter toutes modifications jugées utiles.</p>	<p>101, Rue Ph. Hoffmann - Z.I. Ouest                      93116 ROSNY/S/0015 Cedex (France)                      Tel. : (1) 48 54 80 40                      Fax : (1) 48 54 83 53                      Telex: Radi A 220673 F</p>	
Mise a jour	Date			



Компания «ЭлектроПласт» предлагает заключение долгосрочных отношений при поставках импортных электронных компонентов на взаимовыгодных условиях!

Наши преимущества:

- Оперативные поставки широкого спектра электронных компонентов отечественного и импортного производства напрямую от производителей и с крупнейших мировых складов;
- Поставка более 17-ти миллионов наименований электронных компонентов;
- Поставка сложных, дефицитных, либо снятых с производства позиций;
- Оперативные сроки поставки под заказ (от 5 рабочих дней);
- Экспресс доставка в любую точку России;
- Техническая поддержка проекта, помощь в подборе аналогов, поставка прототипов;
- Система менеджмента качества сертифицирована по Международному стандарту ISO 9001;
- Лицензия ФСБ на осуществление работ с использованием сведений, составляющих государственную тайну;
- Поставка специализированных компонентов (Xilinx, Altera, Analog Devices, Intersil, Interpoint, Microsemi, Aeroflex, Peregrine, Syfer, Eurofarad, Texas Instrument, Miteq, Cobham, E2V, MA-COM, Hittite, Mini-Circuits, General Dynamics и др.);

Помимо этого, одним из направлений компании «ЭлектроПласт» является направление «Источники питания». Мы предлагаем Вам помощь Конструкторского отдела:

- Подбор оптимального решения, техническое обоснование при выборе компонента;
- Подбор аналогов;
- Консультации по применению компонента;
- Поставка образцов и прототипов;
- Техническая поддержка проекта;
- Защита от снятия компонента с производства.



#### Как с нами связаться

**Телефон:** 8 (812) 309 58 32 (многоканальный)

**Факс:** 8 (812) 320-02-42

**Электронная почта:** [org@eplast1.ru](mailto:org@eplast1.ru)

**Адрес:** 198099, г. Санкт-Петербург, ул. Калинина, дом 2, корпус 4, литера А.