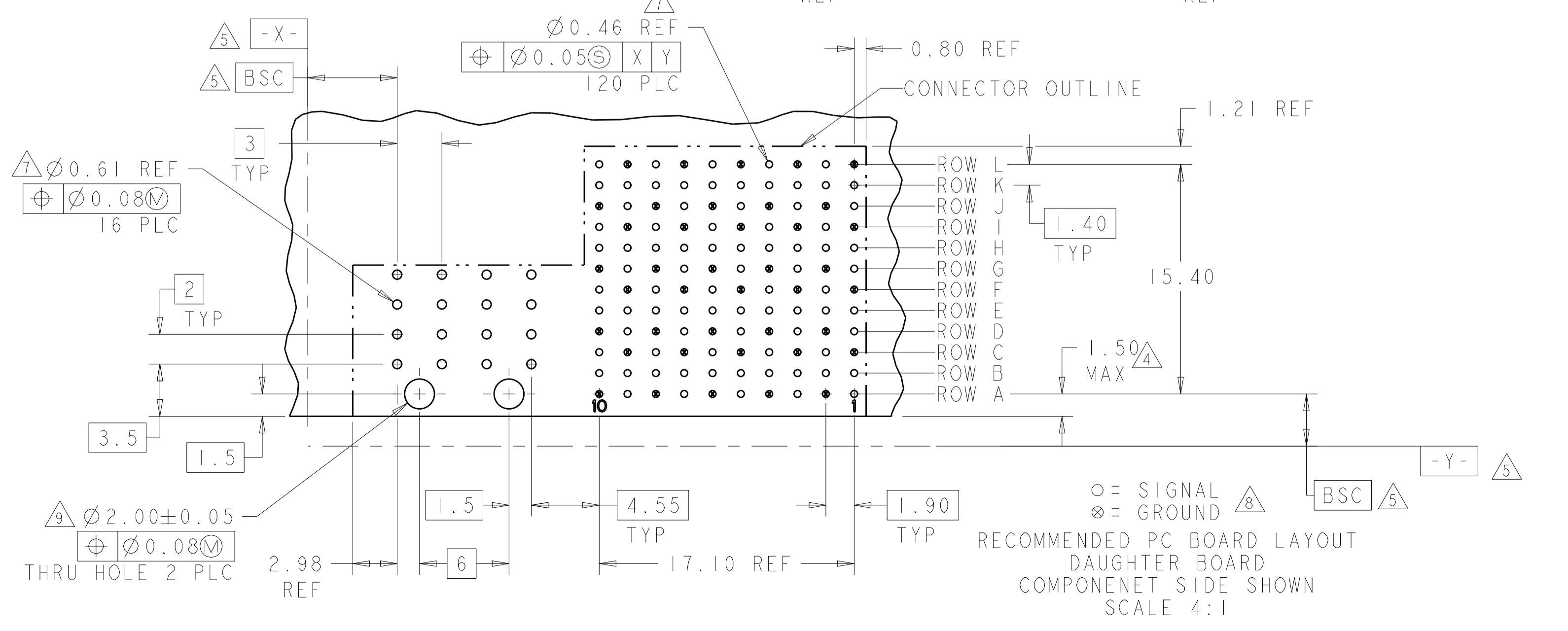
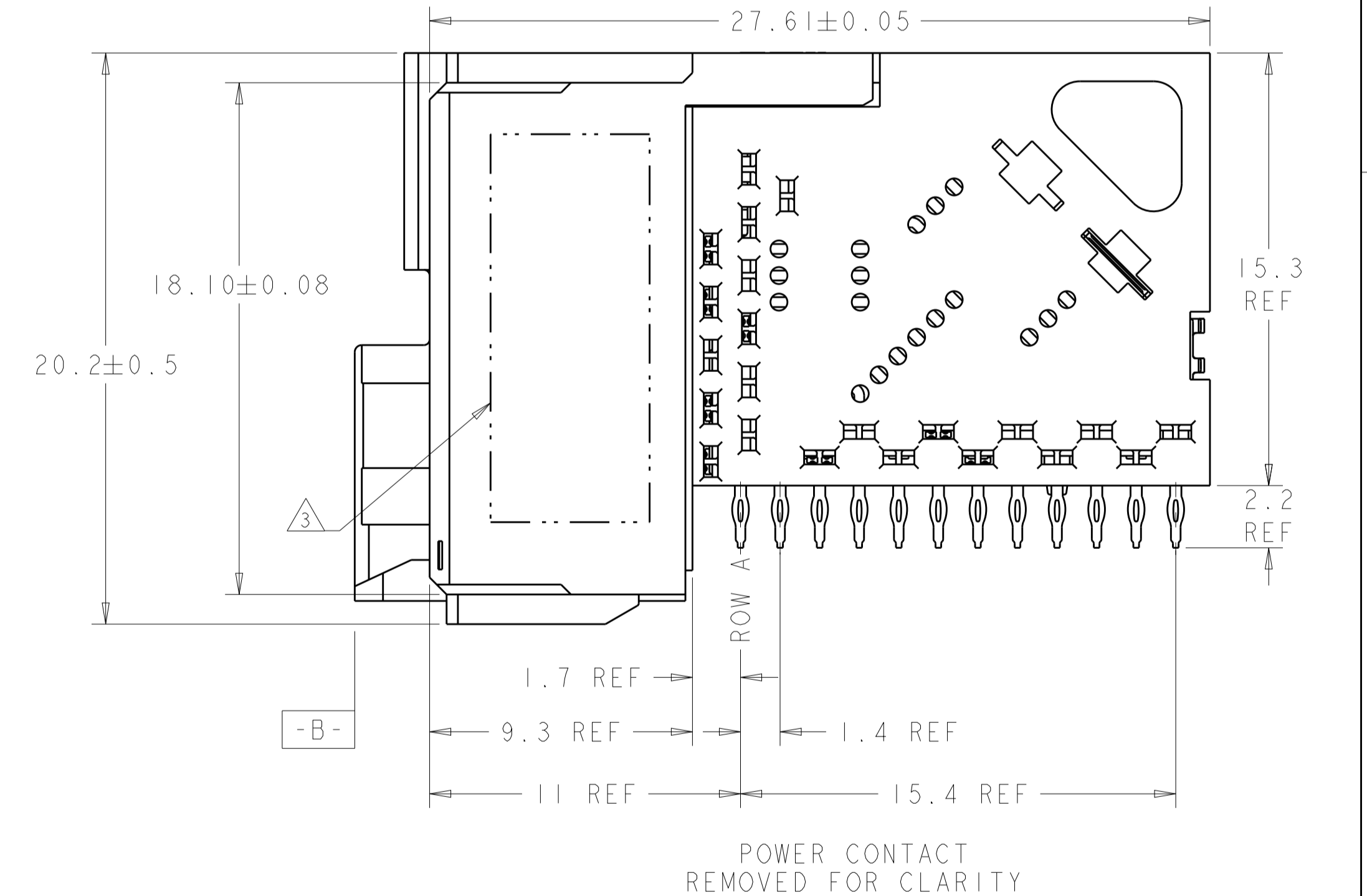
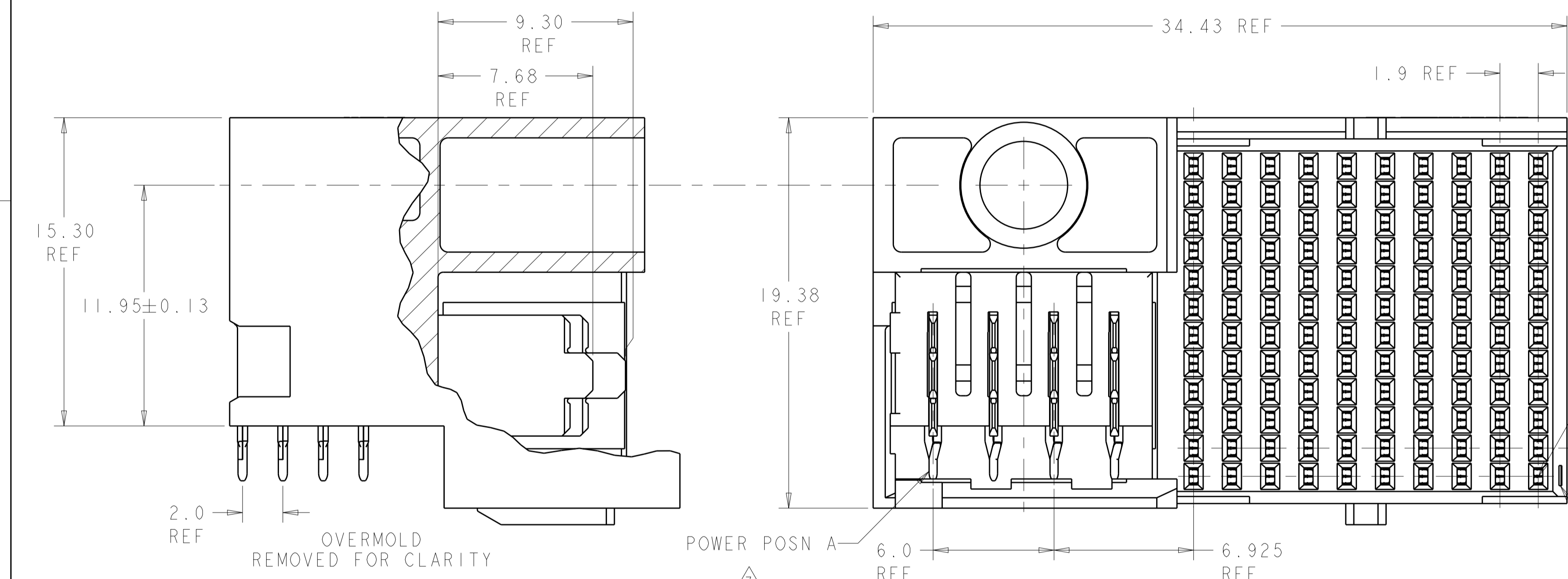
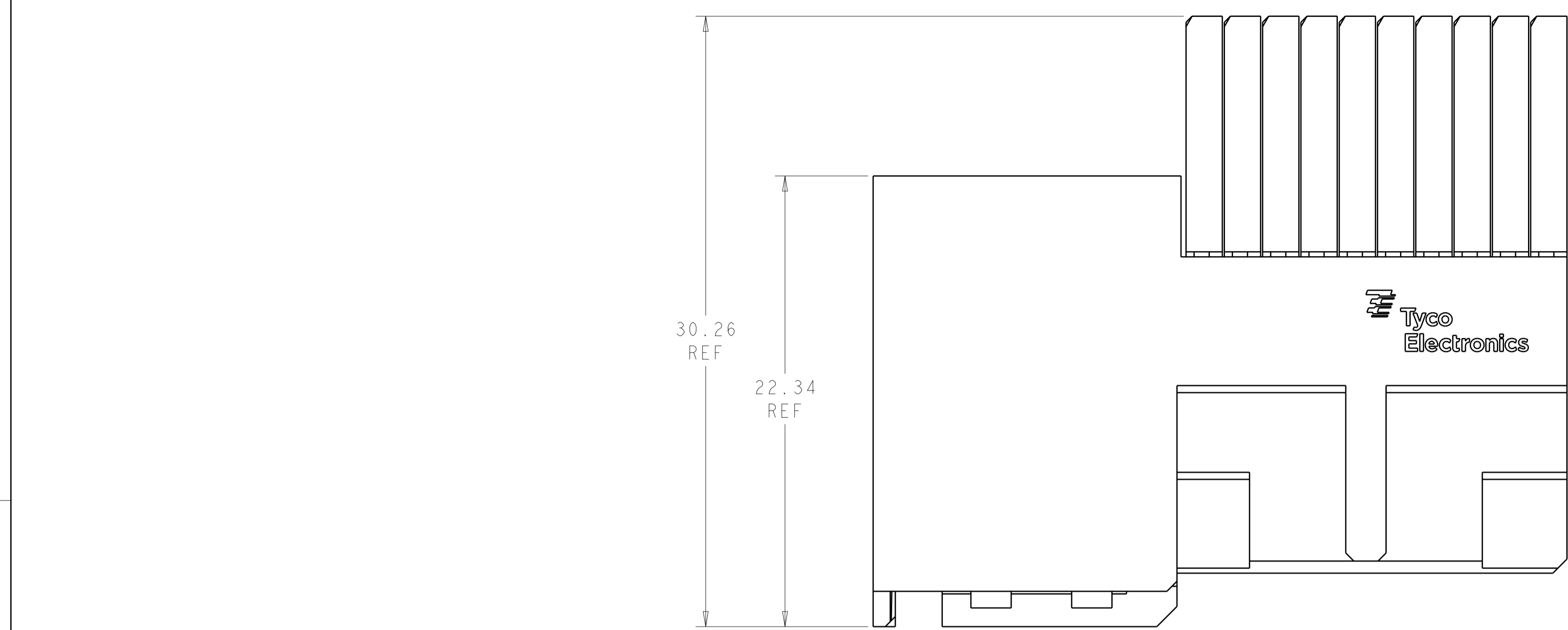


LOC		DIST		REVISIONS			
P	LTN	DESCRIPTION	DATE	DWN	APVD		
D		REV PER ECO-12-002769	13FEB2012	WS	RP		
E		REV PER ECO-12-018914	21NOV2012	WS	RP		
F		REV PER ECO-12-020324	15JAN2013	WS	RP		

- △ MATERIAL:  
 CONTACT AND SHIELD - PHOS BRONZE  
 HOUSING AND CHICKLET - LCP, UL 94V-0,  
 COLOR - BLACK
- △ FINISH:  
 SIGNAL CONTACT: MATING AREA - 0.76µm MIN GOLD OVER 1.27µm MIN NICKEL  
 COMPLIANT PIN AREA - 0.5µm BRIGHT TIN-LEAD OVER 1.27µm MIN NICKEL  
 POWER CONTACT: MATING AREA - 0.08µm MIN GOLD OVER 0.7µm PALADIUM NICKEL  
 COMPLIANT PIN AREA: 0.5µm MIN TIN LEAD, ALL OVER 1.27µm MIN NICKEL  
 SHIELD: 1.27µm MIN NICKEL
- △ CONNECTOR MARKED ON EITHER SIDE OF HOUSING WITH PART NUMBER,  
 DATE CODE AND STANDARD IN APPROXIMATE AREA SHOWN.
- △ DIMENSION APPLIES TO CENTERLINE OF THRU HOLE.
- △ DATUMS AND BASIC DIMENSIONS ESTABLISHED BY CUSTOMER.
- 6. CONTACT AREA LUBRICATED WITH BELLCORE APPROVED LUBRICANT,  
 TECHNICAL REFERENCE: GR-1217-CORE, ISSUE 1, NOVEMBER 1995.
- △ REFERENCE APPLICATION SPEC 114-13202 AND 114-1103 FOR RECOMMENDED PLATED  
 THRU HOLE DIAMETER AND PLATING THICKNESSES.
- △ THE GROUNDS IN EACH COLUMN ARE COMMONED.
- △ HOLES ARE FOR USE IN SPECIAL APPLICATIONS USING DESCRETE COMPONENTS.
- △ FINISH:  
 SIGNAL CONTACT: MATING AREA - 0.76µm MIN GOLD OVER 1.27µm MIN NICKEL  
 COMPLIANT PIN AREA - 0.5µm MATTE TIN OVER 1.27µm MIN NICKEL  
 POWER CONTACT: MATING AREA - 0.08µm MIN GOLD OVER 0.7µm MIN PALLADIUM-NICKEL  
 COMPLIANT PIN AREA: 0.5µm MIN MATTE TIN, ALL OVER 1.27µm MIN NICKEL  
 SHIELD: 1.27µm MIN NICKEL
- △ FINISH:  
 SIGNAL CONTACT: MATING AREA - 0.076µm MIN GOLD OVER 0.68 MIN PALADIUM - NICKEL  
 COMPLIANT PIN AREA - 0.5µm MATTE TIN OVER 1.27µm MIN NICKEL  
 POWER CONTACT: MATING AREA - 0.08µm MIN GOLD OVER 0.7µm MIN PALLADIUM-NICKEL  
 COMPLIANT PIN AREA: 0.5µm MIN MATTE TIN, ALL OVER 1.27µm MIN NICKEL  
 SHIELD: 1.27µm MIN NICKEL



△ 11	B & D	A & C	2065698-3
△ 10	B & D	A & C	2065698-2
△ 2	B & D	A & C	2065698-1
FINISH	POSITIONS LOADED WITH 9.3 REF CONTACTS	POSITIONS LOADED WITH 7.68 REF CONTACTS	PART NUMBER

THIS DRAWING IS A CONTROLLED DOCUMENT.

DIMENSIONS:	TOLERANCES UNLESS OTHERWISE SPECIFIED:	DWN B. CARBO 27APR2009	NAME
mm	0 PLC ±	CHK R. PATTERSON 27APR2009	RECEPTACLE ASSEMBLY, 4 PAIR, 10 COLUMN, WITH POWER
Ø	1 PLC ±	APVD R. PATTERSON 27APR2009	SIZE CAGE CODE DRAWING NO RESTRICTED TO
PLC	2 PLC ±	PRODUCT SPEC	A100779C=2065698
PLC	3 PLC ±	APPLICATION SPEC	SCALE 6:1 SHEET 1 OF 1 REV F
PLC	4 PLC ±	WEIGHT	
PLC	5 PLC ±	CUSTOMER DRAWING	
PLC	6 PLC ±		
PLC	7 PLC ±		
PLC	8 PLC ±		
PLC	9 PLC ±		
PLC	10 PLC ±		



Компания «ЭлектроПласт» предлагает заключение долгосрочных отношений при поставках импортных электронных компонентов на взаимовыгодных условиях!

Наши преимущества:

- Оперативные поставки широкого спектра электронных компонентов отечественного и импортного производства напрямую от производителей и с крупнейших мировых складов;
- Поставка более 17-ти миллионов наименований электронных компонентов;
- Поставка сложных, дефицитных, либо снятых с производства позиций;
- Оперативные сроки поставки под заказ (от 5 рабочих дней);
- Экспресс доставка в любую точку России;
- Техническая поддержка проекта, помощь в подборе аналогов, поставка прототипов;
- Система менеджмента качества сертифицирована по Международному стандарту ISO 9001;
- Лицензия ФСБ на осуществление работ с использованием сведений, составляющих государственную тайну;
- Поставка специализированных компонентов (Xilinx, Altera, Analog Devices, Intersil, Interpoint, Microsemi, Aeroflex, Peregrine, Syfer, Eurofarad, Texas Instrument, Miteq, Cobham, E2V, MA-COM, Hittite, Mini-Circuits, General Dynamics и др.);

Помимо этого, одним из направлений компании «ЭлектроПласт» является направление «Источники питания». Мы предлагаем Вам помощь Конструкторского отдела:

- Подбор оптимального решения, техническое обоснование при выборе компонента;
- Подбор аналогов;
- Консультации по применению компонента;
- Поставка образцов и прототипов;
- Техническая поддержка проекта;
- Защита от снятия компонента с производства.



#### Как с нами связаться

**Телефон:** 8 (812) 309 58 32 (многоканальный)

**Факс:** 8 (812) 320-02-42

**Электронная почта:** [org@eplast1.ru](mailto:org@eplast1.ru)

**Адрес:** 198099, г. Санкт-Петербург, ул. Калинина, дом 2, корпус 4, литера А.