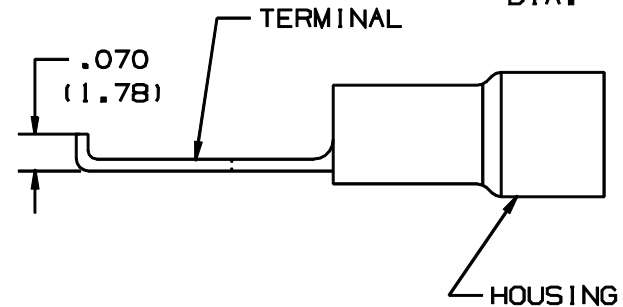
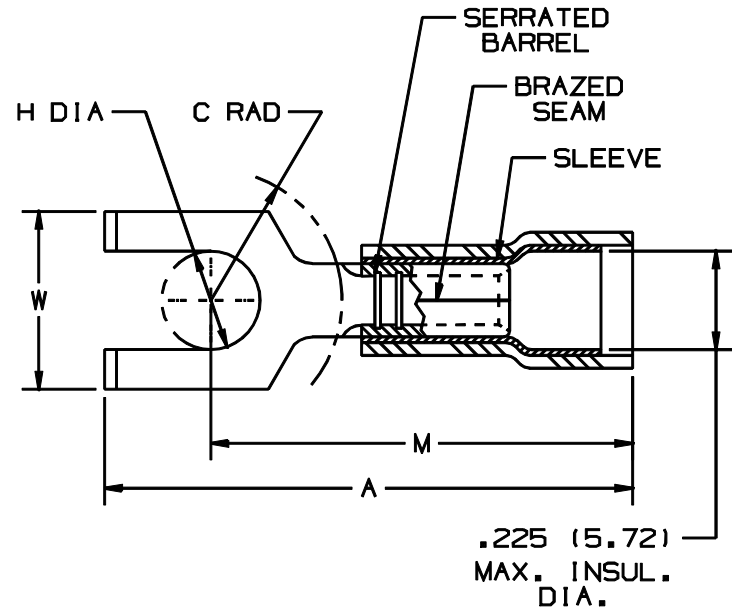


THIS COPY IS PROVIDED ON A RESTRICTED BASIS AND IS NOT TO BE USED IN ANY WAY DETRIMENTAL TO THE INTERESTS OF PANDUIT CORP.

| PANDUIT PART NUMBER | STUD SIZE | DIMENSIONS in.  |               |               |                |               |
|---------------------|-----------|-----------------|---------------|---------------|----------------|---------------|
|                     |           | A $\pm .04$     | W $\pm .010$  | C $\pm .015$  | M $\pm .04$    | H $\pm .010$  |
| PN10-8FF            | #8        | 1.05<br>(26.67) | .37<br>(9.40) | .28<br>(7.11) | .80<br>(20.32) | .17<br>(4.32) |
| PN10-10FF           | #10       | 1.05<br>(26.67) | .37<br>(9.40) | .28<br>(7.11) | .80<br>(20.32) | .20<br>(5.08) |

NOTES:

1. U.L. LISTED AND CSA CERTIFIED FOR:
  - A. 600V MAX BUILDING WIRE (1000V MAX IN SIGNS, FIXTURES, AND LUMINAIRES)
  - B. #14-10 AWG SOLID OR STRANDED COPPER WIRE WITH THE CT-550 INSTALLATION TOOL
  - C. #12-10 AWG STRANDED AND #12 AWG SOLID COPPER WIRE WITH THE CT-1550 AND CT-1551 INSTALLATION TOOLS
  - D. #12-10 AWG SOLID OR STRANDED COPPER WIRE WITH THE CT-100 INSTALLATION TOOL
  - E. 221°F (105°C) MAX TEMP RATING
2. MATERIAL:
  - A. STAMPING: .04" (1.02) THK COPPER, TIN PLATED
  - B. HOUSING: NYLON, YELLOW
  - C. SLEEVE: BRASS, TIN PLATED
3. STRIP LENGTH:  $9/32 +1/32 -0$
4. PACKAGE QUANTITY:
  - L=50
  - D=500



LISTED  
587H  
E52164



CERTIFIED  
LR31212

5. DIMENSIONS IN BRACKETS ARE IN INCHES

A41241\_07

|     |      |     |     |  |       |      |     |                 |  |                       |
|-----|------|-----|-----|--|-------|------|-----|-----------------|--|-----------------------|
| 07  | 1/01 | KMD |     | CAD FILE SPEC. WAS N41241AA_PCD_06                           |       |      |     |                 | <b>PANDUIT</b> CORP. TINLEY PARK, ILLINOIS                                 |                       |
| 06  | 5/99 | ED  |     | UPDATED "A" & "M" DIM.S, AND MODIFIED DIMENSIONAL TOLERANCES | 07661 |      |     |                 |  |                       |
|     |      |     |     | FILESPEC WAS: A41241_05                                      |       |      |     |                 | #12-10 BARREL NYLON INSUL. FLANGED FORK, .225 (5.72) MAX. WIRE INSUL. DIA. |                       |
| 05  | 5/97 | TM  |     | UPDATED ALL NOTES AND "A" DIMS FILESPEC WAS A41241A          | 05826 | LA   | DBH |                 |  |                       |
| REV | DATE | BY  | CHK | DESCRIPTION  | ECN#  | CUST | PM  | DRAWN BY<br>DAW | SCALE<br>NONE  | DRAWING NO.<br>A41241 |



Компания «ЭлектроПласт» предлагает заключение долгосрочных отношений при поставках импортных электронных компонентов на взаимовыгодных условиях!

Наши преимущества:

- Оперативные поставки широкого спектра электронных компонентов отечественного и импортного производства напрямую от производителей и с крупнейших мировых складов;
- Поставка более 17-ти миллионов наименований электронных компонентов;
- Поставка сложных, дефицитных, либо снятых с производства позиций;
- Оперативные сроки поставки под заказ (от 5 рабочих дней);
- Экспресс доставка в любую точку России;
- Техническая поддержка проекта, помощь в подборе аналогов, поставка прототипов;
- Система менеджмента качества сертифицирована по Международному стандарту ISO 9001;
- Лицензия ФСБ на осуществление работ с использованием сведений, составляющих государственную тайну;
- Поставка специализированных компонентов (Xilinx, Altera, Analog Devices, Intersil, Interpoint, Microsemi, Aeroflex, Peregrine, Syfer, Eurofarad, Texas Instrument, Miteq, Cobham, E2V, MA-COM, Hittite, Mini-Circuits, General Dynamics и др.);

Помимо этого, одним из направлений компании «ЭлектроПласт» является направление «Источники питания». Мы предлагаем Вам помощь Конструкторского отдела:

- Подбор оптимального решения, техническое обоснование при выборе компонента;
- Подбор аналогов;
- Консультации по применению компонента;
- Поставка образцов и прототипов;
- Техническая поддержка проекта;
- Защита от снятия компонента с производства.



#### Как с нами связаться

**Телефон:** 8 (812) 309 58 32 (многоканальный)

**Факс:** 8 (812) 320-02-42

**Электронная почта:** [org@eplast1.ru](mailto:org@eplast1.ru)

**Адрес:** 198099, г. Санкт-Петербург, ул. Калинина, дом 2, корпус 4, литера А.