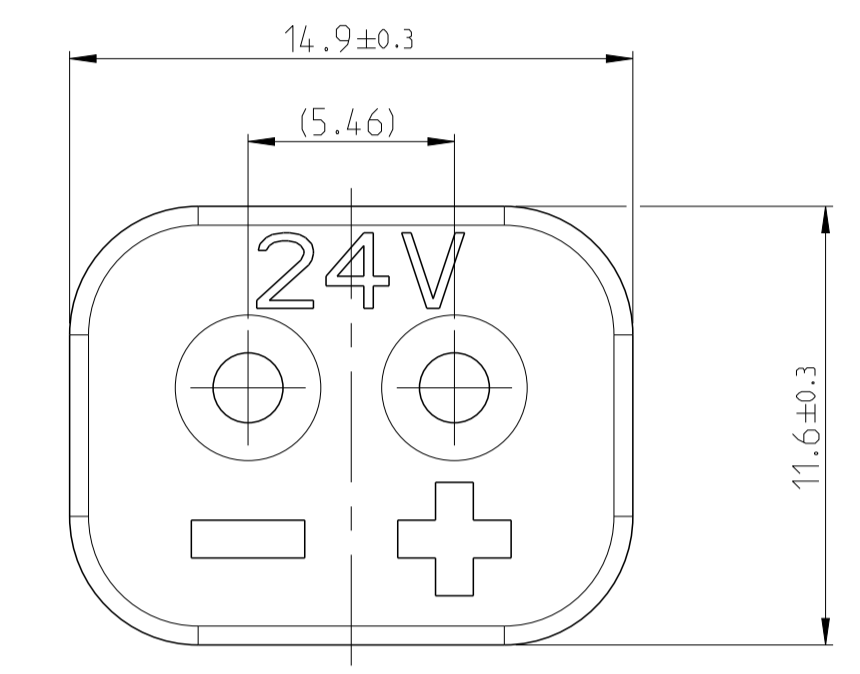
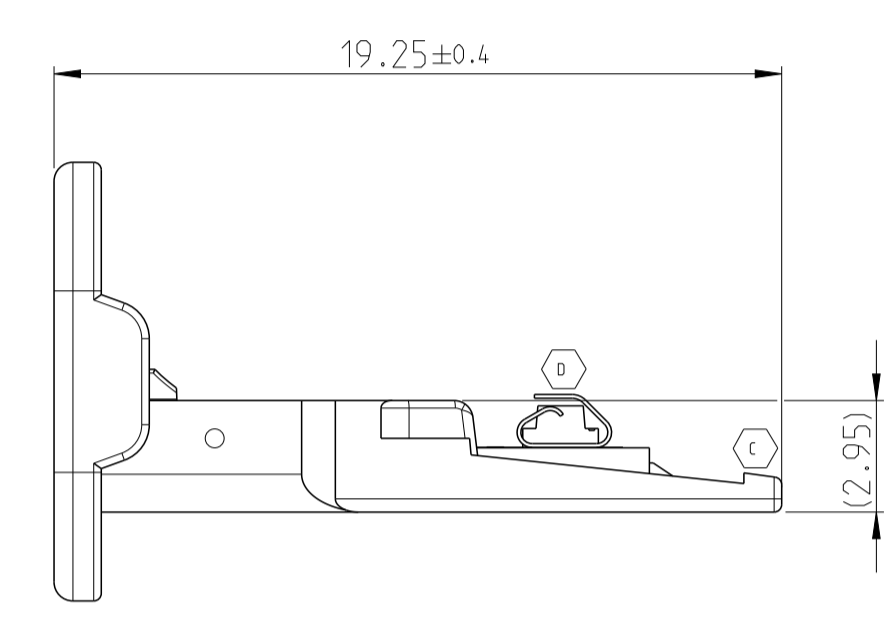
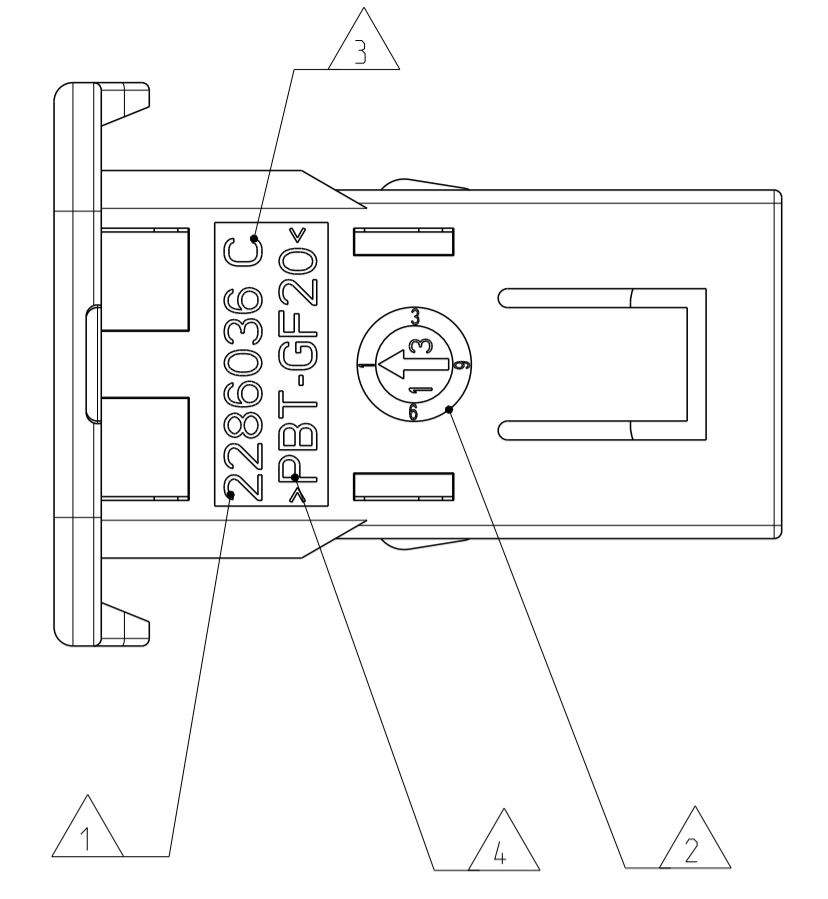
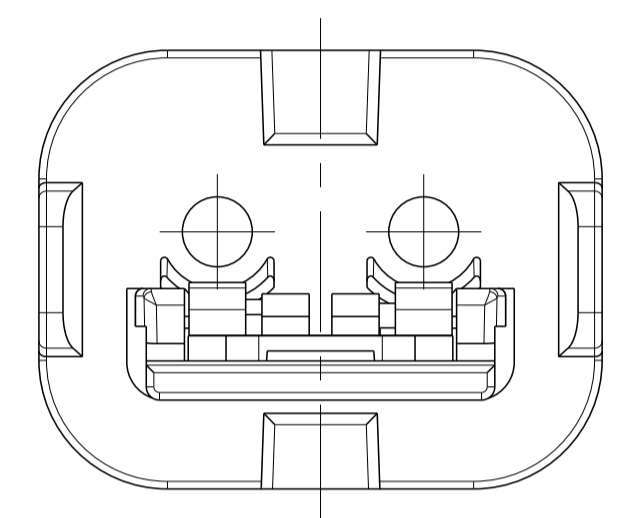


AS SHOWN 0-2286014-1  
 wie gezeigt

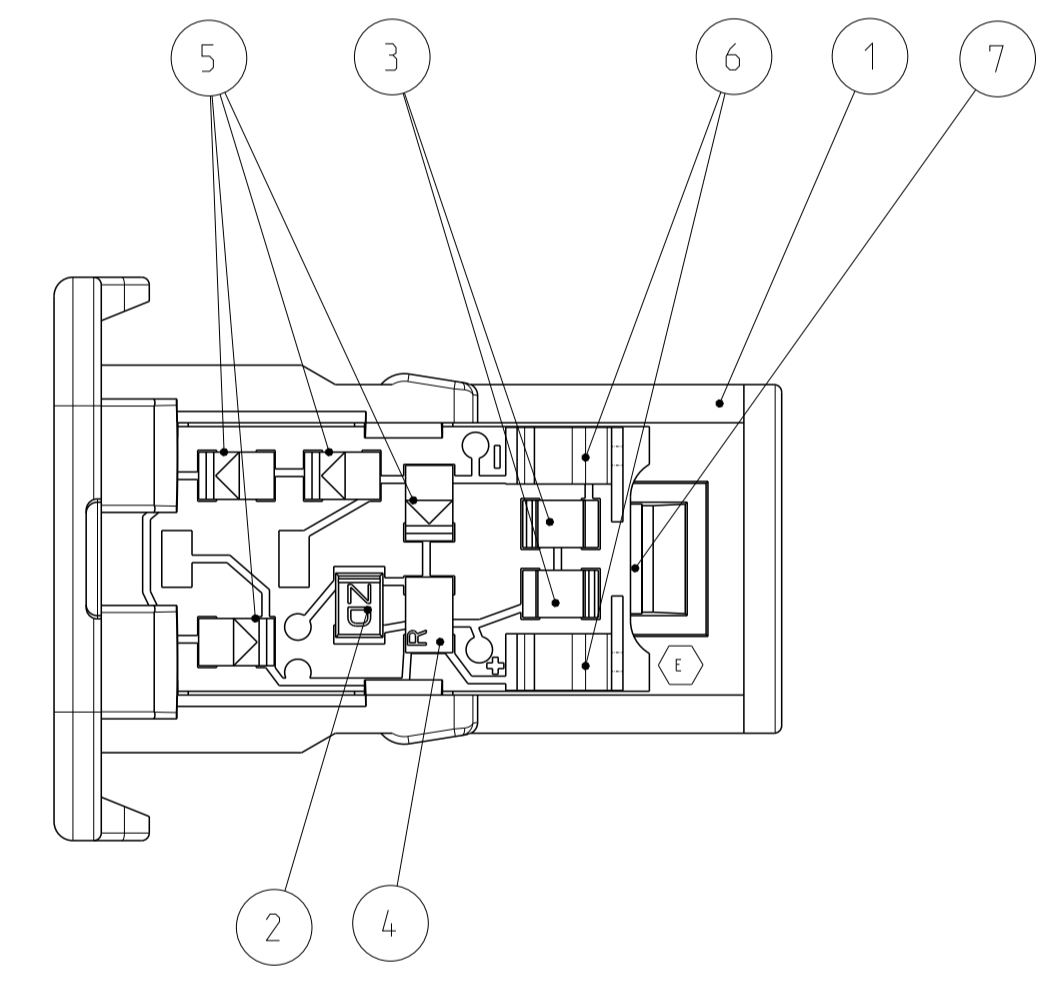
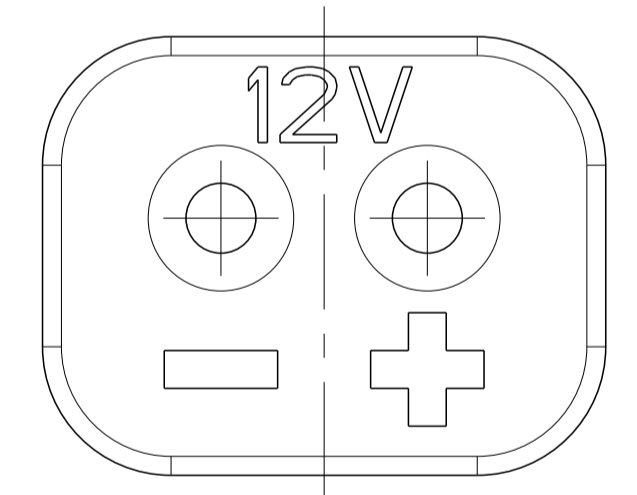


NOTES  
 Bemerkungen

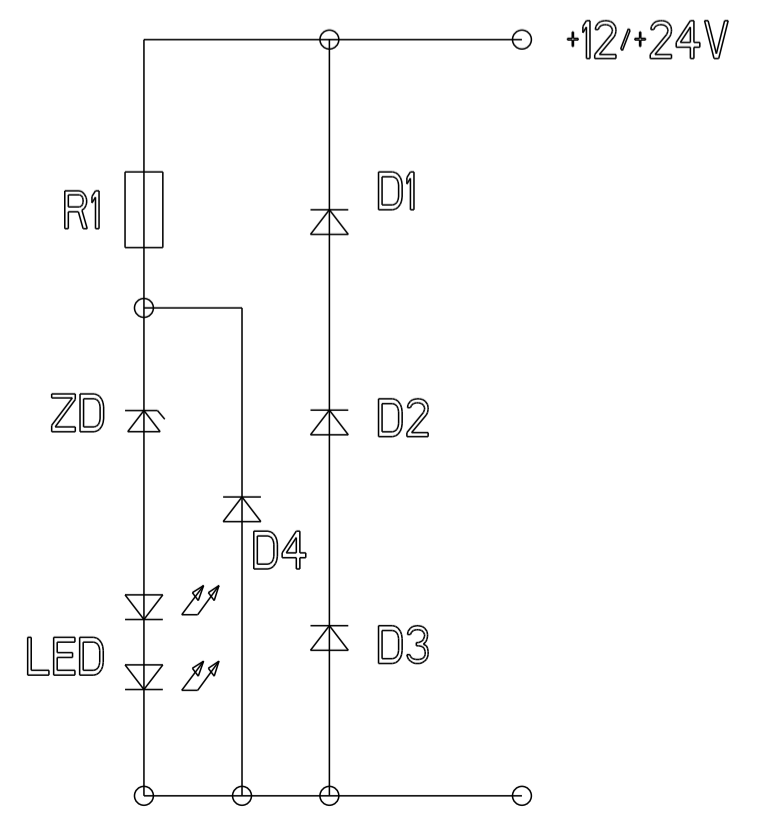
- 1 TE COMPONENT PART NO.  
TE Bauteile Nr.
- 2 DATE CLOCK OF THE SINGLE PART  
Datumsuhr der Einzelteile
- 3 LETTER-INSERT FOR THE REVISION STATUS OF THE COMPONENT MOULD  
Schriftsatz fuer Aenderungszustand des Bauteil Werkzeuges
- 4 MATERIAL MARKING  
Werkstoffkennzeichnung
- 5 SUITABLE COUNTERPART DT06-2S (LED), SEE DRAWING: 2286003  
passendes Gegenstueck DT06-2S (LED), siehe Zeichnung: 2286003
- 6 MALFUNCTION CAUSED BY LAQUER IS NOT COVERED BY TE WARRANTY  
Funktionsbeeinträchtigung durch Lackieren, liegt nicht im Einfluss und Gewährleistungsumfang von TE
- 7 PLASTIC TRAY (ESD PROTECTED) PACKAGING IN CORRUGATED BOX  
Produkttraeger (ESD sicher) im Versandkarton

LOC	DIST	REVISIONS					
A1	-	P	LTN	DESCRIPTION	DATE	DWN	APVD
PROJECT NO.: PBJ-12-5824		B1		DEUTSCH PN CORRECTED. FOR DETAILS SEE PCN E-15-001495	29JAN2015	DR	CF
		C		TPA MODIFIED, FOR DETAILS SEE PCN E-15-003634	05MAR2015	CS	CF
		D		POSITION OF SMD SPRING MODIFIED	12MAY2015	CS	CF
		E		PCB MODIFIED, FOR DETAILS SEE PCN E-15-009190	17JUN2015	CS	CF

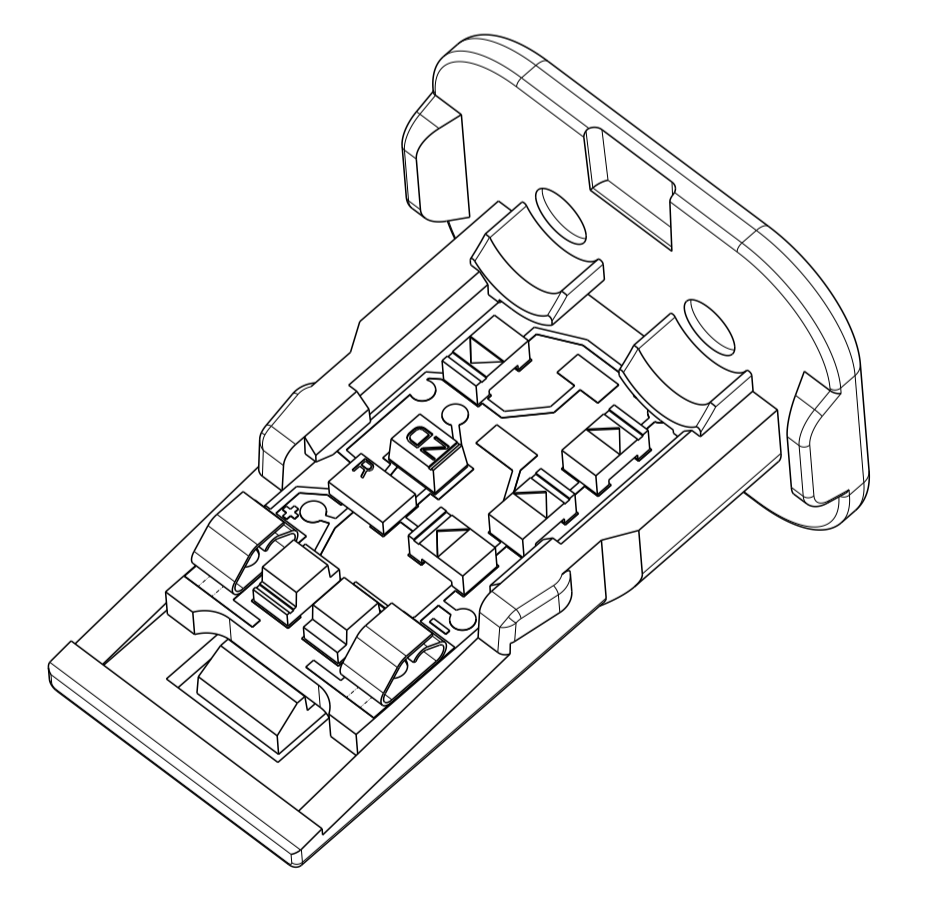
AS SHOWN 0-2286014-2  
 wie gezeigt



WIRING DIAGRAM FOR 0-2236711-1/-2 AS SHOWN  
 VARIANT 1 (12V / 24V DC)  
 Schaltplan Variante 1



APPLICATION	TE ORDER-NO.	DEUTSCH-NO.	REV.	POS.	QTY	MATERIAL	COLOUR	DESCRIPTION	ITEM
Anwendung	TE Bestell-Nr.	Deutsch-Nr.			Stück		Farbe	Beschreibung	
12V VERSION	0-2286014-2	W2S-SDT-12V	E	7	1	-	-	PCB LAMINATE Leiterplatte	2
				6	2	-	SILVER silber	TYP: SMD SPRING CONTACT SMD Federkontakt	2
				5	4	-	-	SMD DIODE TS4148 TYP: 0805	2
				4	1	-	-	RESISTOR R120Ω, TYP 0805 Widerstand R120Ω, TYP 0805	2
				3	2	-	RED rot	SMD-LED (RED) TYP: 0805	2
				2	1	-	-	Zener Diode; 6V; TYP: 0805	2
				1	1	PBT-GF20	YELLOW gelb	TPA (WEDGE) Verriegelungskeil	2
24V VERSION	0-2286014-1	W2S-SDT-24V	E	7	1	-	-	PCB LAMINATE Leiterplatte	1
				6	2	-	SILVER silber	TYP: SMD SPRING CONTACT SMD Federkontakt	1
				5	4	-	-	SMD DIODE TS4148 TYP: 0805	1
				4	1	-	-	RESISTOR R120Ω, TYP 0805 Widerstand R120Ω, TYP 0805	1
				3	2	-	RED rot	SMD-LED, (RED) TYP: 0805	1
				2	1	-	-	Zener Diode; 18V; TYP: 0805	1
				1	1	PBT-GF20	RED rot	TPA (WEDGE) Verriegelungskeil	1



TOLERANCES UNLESS OTHERWISE SPECIFIED ACC. TO DIN 16901-140 CENTRIC TO NOMINAL DIMENSION, EDITION 1982-11 SHALL APPLY.  
 FREISETZTOLERANZEN NACH DIN 16901-140. ES GILT DIE AUSGABE 1982-11.

DIESE ZEICHNUNG IST EIN KONTROLLIERTES DOKUMENT.  
 BEMASSUNGEN UND TOLERANZEN GEMAESS GPS (ISO STANDARDS).

THIS DRAWING IS A CONTROLLED DOCUMENT.  
 DIMENSIONING AND TOLERANCING PER GPS (ISO STANDARDS).

DIMENSIONS: MASSENMAEßEN: mm	TOLERANCES UNLESS OTHERWISE SPECIFIED: ALLGEMEINER TOLERANZ: ACC. TO ISO 8015	DWN C. Goelz 05FEB2014	NAME TPA.LED.ASSY
	1 PLC ±	CHK C. Finzer 06FEB2014	TPA.LED.Baugruppe
	2 PLC ±	APVD C.H. Eberwein 06FEB2014	W2S.WEDGE WITH LED
	3 PLC ±	PRODUCT SPEC 108-94369	
	4 PLC ±	APPLICATION SPEC	
	ANGLES/NEIGUNGEN °	VERARBEITUNGSZUF. 114-94237	
	FINISH/OBERFLÄCHE/FARBE SEE TABLE siehe Tabelle	WEIGHT GEWICHT	
MATERIAL SEE TABLE siehe Tabelle		Customer Drawing	

SCALE: 5:1  
 SHEET: 1 OF 1  
 REV: E



Компания «ЭлектроПласт» предлагает заключение долгосрочных отношений при поставках импортных электронных компонентов на взаимовыгодных условиях!

Наши преимущества:

- Оперативные поставки широкого спектра электронных компонентов отечественного и импортного производства напрямую от производителей и с крупнейших мировых складов;
- Поставка более 17-ти миллионов наименований электронных компонентов;
- Поставка сложных, дефицитных, либо снятых с производства позиций;
- Оперативные сроки поставки под заказ (от 5 рабочих дней);
- Экспресс доставка в любую точку России;
- Техническая поддержка проекта, помощь в подборе аналогов, поставка прототипов;
- Система менеджмента качества сертифицирована по Международному стандарту ISO 9001;
- Лицензия ФСБ на осуществление работ с использованием сведений, составляющих государственную тайну;
- Поставка специализированных компонентов (Xilinx, Altera, Analog Devices, Intersil, Interpoint, Microsemi, Aeroflex, Peregrine, Syfer, Eurofarad, Texas Instrument, Miteq, Cobham, E2V, MA-COM, Hittite, Mini-Circuits, General Dynamics и др.);

Помимо этого, одним из направлений компании «ЭлектроПласт» является направление «Источники питания». Мы предлагаем Вам помощь Конструкторского отдела:

- Подбор оптимального решения, техническое обоснование при выборе компонента;
- Подбор аналогов;
- Консультации по применению компонента;
- Поставка образцов и прототипов;
- Техническая поддержка проекта;
- Защита от снятия компонента с производства.



#### Как с нами связаться

**Телефон:** 8 (812) 309 58 32 (многоканальный)

**Факс:** 8 (812) 320-02-42

**Электронная почта:** [org@eplast1.ru](mailto:org@eplast1.ru)

**Адрес:** 198099, г. Санкт-Петербург, ул. Калинина, дом 2, корпус 4, литера А.