

CONEC SUPERCON HYBRID CONNECTORS FIELD ATTACHABLE

Nomenclature

| | ENP | - | 17 | - | 0 | - | R | K | C | Pst | 4PE | Dbu | 4 | / | 150 | / | 034 |
|--|-----|---|----|---|---|---|---|---|---|-----|-----|-----|---|---|-----|---|-----|
| Ethernet-Power 100 MHz Cat5e | | | | | | | | | | | | | | | | | |
| Installation size 12 = B12 17 = B17 23 = B23 | | | | | | | | | | | | | | | | | |
| Shielding = unshielded | | | | | | | | | | | | | | | | | |
| Coding 0 = Coding selectable during assembly | | | | | | | | | | | | | | | | | |
| Type R = Circular connectors | | | | | | | | | | | | | | | | | |
| Gender K = Female connector S = Male connector | | | | | | | | | | | | | | | | | |
| Configuration = axial | | | | | | | | | | | | | | | | | |
| Configuration C = field attachable | | | | | | | | | | | | | | | | | |
| Type of power contacts Pst = Power contacts male Pbu = Power contacts female | | | | | | | | | | | | | | | | | |
| No. of power contacts 2 = 2-pos. (60 V) 2PE = 2-pos.+PE (600 V) 2PEA = 2-pos.+PE (250 V) 3PE = 3-pos.+PE (600 V) 4PE = 4-pos.+PE (600 V) 5PE = 2-pos.+3-pos.+PE (600 V) | | | | | | | | | | | | | | | | | |
| Type of data contacts Dst = Data contacts male Dbu = Data contacts female | | | | | | | | | | | | | | | | | |
| No. of data contacts 4 = 4-pos. | | | | | | | | | | | | | | | | | |
| Wire cross section power contact 075 = 0.75 mm ² 150 = 1.50 mm ² 250 = 2.50 mm ² 400 = 4.00 mm ² 250 + 400 = 2.50 mm ² + 4.00 mm ² | | | | | | | | | | | | | | | | | |
| Wire cross section data contacts 034 = 0.34 mm ² | | | | | | | | | | | | | | | | | |

CONEC SUPERCON HYBRID CONNECTORS FIELD ATTACHABLE

Product specification

| Basic material | |
|------------------------|---|
| Contact | Copper alloy |
| Contact plating | Nickel plated, gold plated |
| Contact carrier | PA6, UL94 |
| Housing | CuZn, Ni |
| Cable sealing | NBR |
| Sealing | NBR, FPM |
| Coupling nut/screw | GD-Zn, Ni |
| Technical data | |
| Rated voltage power | Size B12: 60 V DC Size B17: 250 V (2PEA), 600 V (2PE, 3PE, 4PE) |
| Rated voltage data | 24 V DC |
| Current rating power | Size B12: 10 A @ 30 °C Size B17: 20 A (2PEA), 14 A (2PE, 3PE, 4PE) @ 30 °C |
| Current rating data | 3 A @ 30 °C |
| Degree of protection | IP67 |
| Temperature range | -20 °C - +80 °C |
| Terminal cross section | Size B12: 0.75 mm ² + AWG22 Size B17: 2.5 mm ² + AWG22 (2PEA), 1.5 mm ² + AWG22 (2PE, 3PE, 4PE) |

B17 HYBRID CONNECTORS FIELD ATTACHABLE

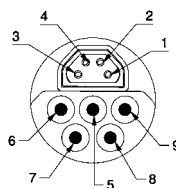
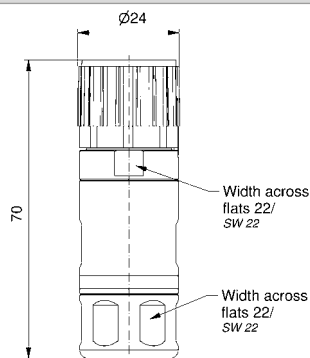
Bayonet locking

Female connector Contacts: Power = male, Ethernet = female

| | No. of poles | Wire cross section [mm ²] | Description | |
|---|--------------|---------------------------------------|----------------------------------|-----------|
| | | | Description | Part No. |
|  | 3+4 | 1.5 | ENP-17-0-RKCPst2PED-bu4/150/034 | 57-00017 |
| | 3+4 | 2.5 | ENP-17-0-RKCPst2PEAD-bu4/250/034 | 57-00018 |
| | 4+4 | 1.5 | ENP-17-0-RKCPst3PED-bu4/150/034 | 57-00019* |
| | 5+4 | 1.5 | ENP-17-0-RKCPst4PED-bu4/150/034 | 57-00020 |

Dimension

Contacts: Power = male,
Ethernet = female



1-4: Data contacts (IEC 11801 Cat5e)
5-9: Power contacts

| Technical Data | 7-pos. (3 x 1.5 mm ² + 4 x AWG22) | 7-pos. (3 x 2.5 mm ² + 4 x AWG22) | 8-pos.* (4 x 1.5 mm ² + 4 x AWG22) | 9-pos. (4 x 1.5 mm ² + 4 x AWG22) |
|--------------------------|---|---|--|---|
| Installation size | B17 | B17 | B17 | B17 |
| Coding | 1 | 1 | 1 | 1 |
| Data contacts | 4 | 4 | 4 | 4 |
| Power contacts | 2+PE | 2+PE | 2+PE | 2+PE |
| Locking | Bayonet | Bayonet | Bayonet | Bayonet |
| Current rating power | 14 A @ 30 °C | 20 A @ 30 °C | 14 A @ 30 °C | 14 A @ 30 °C |
| Current rating data | 3 A @ 30 °C | 3 A @ 30 °C | 3 A @ 30 °C | 3 A @ 30 °C |
| Rated voltage power | 600 AC/DC | 250 AC/DC | 600 AC/DC | 600 AC/DC |
| Rated voltage data | 24 V DC | 24 V DC | 24 V DC | 24 V DC |
| Wire cross section power | 1.5 mm ² | 2.5 mm ² | 1.5 mm ² | 2.5 mm ² |
| Wire cross section data | AWG22 | AWG22 | AWG22 | AWG22 |

*on request

B17 HYBRID CONNECTORS FIELD ATTACHABLE Bayonet locking

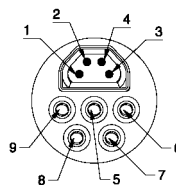
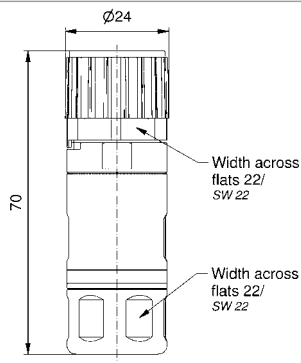
Female connector Contacts: Power = female, Ethernet = male



| | No. of poles | Wire cross section [mm ²] | Description | Part No. |
|--|--------------|---------------------------------------|----------------------------------|-----------|
| | 3+4 | 2.5 | ENP-17-0-RKCPbu-2PEDst4/150/034 | 57-00021 |
| | 3+4 | 1.5 | ENP-17-0-RKCPbu-2PEADst4/250/034 | 57-00022 |
| | 4+4 | 1.5 | ENP-17-0-RKCPbu-2PEDst4/150/034 | 57-00023* |
| | 5+4 | 1.5 | ENP-17-0-RKCPbu-2PEDst4/150/034 | 57-00024 |

Dimension

Contacts: Power = female,
Ethernet = male



1-4: Data contacts (IEC 11801 Cat5e)
5-9: Power contacts

| Technical Data | 7-pos. (3 x 1.5 mm ² + 4 x AWG22) | 7-pos. (3 x 2.5 mm ² + 4 x AWG22) | 8-pos.* (4 x 1.5 mm ² + 4 x AWG22) | 9-pos. (5 x 1.5 mm ² + 4 x AWG22) |
|--------------------------|---|---|--|---|
| Installation size | B17 | B17 | B17 | B17 |
| Coding | 1 | 1 | 1 | 1 |
| Data contacts | 4 | 4 | 4 | 4 |
| Power contacts | 2+PE | 2+PE | 3+PE | 3+PE |
| Locking | Bayonet | Bayonet | Bayonet | Bayonet |
| Current rating power | 14 A @ 30 °C | 20 A @ 30 °C | 14 A @ 30 °C | 14 A @ 30 °C |
| Current rating data | 3 A @ 30 °C | 3 A @ 30 °C | 3 A @ 30 °C | 3 A @ 30 °C |
| Rated voltage power | 600 AC/DC | 250 AC/DC | 600 AC/DC | 600 AC/DC |
| Rated voltage data | 24 V DC | 24 V DC | 24 V DC | 24 V DC |
| Wire cross section power | 2.5 mm ² | 2.5 mm ² | 1.5 mm ² | 1.5 mm ² |
| Wire cross section data | AWG22 | AWG22 | AWG22 | AWG22 |

*on request



Компания «ЭлектроПласт» предлагает заключение долгосрочных отношений при поставках импортных электронных компонентов на взаимовыгодных условиях!

Наши преимущества:

- Оперативные поставки широкого спектра электронных компонентов отечественного и импортного производства напрямую от производителей и с крупнейших мировых складов;
- Поставка более 17-ти миллионов наименований электронных компонентов;
- Поставка сложных, дефицитных, либо снятых с производства позиций;
- Оперативные сроки поставки под заказ (от 5 рабочих дней);
- Экспресс доставка в любую точку России;
- Техническая поддержка проекта, помощь в подборе аналогов, поставка прототипов;
- Система менеджмента качества сертифицирована по Международному стандарту ISO 9001;
- Лицензия ФСБ на осуществление работ с использованием сведений, составляющих государственную тайну;
- Поставка специализированных компонентов (Xilinx, Altera, Analog Devices, Intersil, Interpoint, Microsemi, Aeroflex, Peregrine, Syfer, Eurofarad, Texas Instrument, Miteq, Cobham, E2V, MA-COM, Hittite, Mini-Circuits, General Dynamics и др.);

Помимо этого, одним из направлений компании «ЭлектроПласт» является направление «Источники питания». Мы предлагаем Вам помощь Конструкторского отдела:

- Подбор оптимального решения, техническое обоснование при выборе компонента;
- Подбор аналогов;
- Консультации по применению компонента;
- Поставка образцов и прототипов;
- Техническая поддержка проекта;
- Защита от снятия компонента с производства.



Как с нами связаться

Телефон: 8 (812) 309 58 32 (многоканальный)

Факс: 8 (812) 320-02-42

Электронная почта: org@eplast1.ru

Адрес: 198099, г. Санкт-Петербург, ул. Калинина, дом 2, корпус 4, литера А.