

CONEC SUPERCON HYBRID CONNECTORS FIELD ATTACHABLE

Nomenclature

ENP - 17 - 0 - R K C Pst 4PE Dbu 4 / 150 / 034

Ethernet-Power
100 MHz Cat5e

Installation size

12 = B12
17 = B17
23 = B23

Shielding

= unshielded

Coding

0 = Coding selectable during assembly

Type

R = Circular connectors

Gender

K = Female connector
S = Male connector

Configuration

= axial

Configuration

C = field attachable

Type of power contacts

Pst = Power contacts male
Pbu = Power contacts female

No. of power contacts

2 = 2-pos. (60 V)
2PE = 2-pos.+PE (600 V)
2PEA = 2-pos.+PE (250 V)
3PE = 3-pos.+PE (600 V)
4PE = 4-pos.+PE (600 V)
5PE = 2-pos.+3-pos.+PE (600 V)

Type of data contacts

Dst = Data contacts male
Dbu = Data contacts female

No. of data contacts

4 = 4-pos.

Wire cross section power contact

075 = 0.75 mm²
150 = 1.50 mm²
250 = 2.50 mm²
400 = 4.00 mm²
250 + 400 = 2.50 mm² + 4.00 mm²

Wire cross section data contacts

034 = 0.34 mm²

CONEC SUPERCON HYBRID CONNECTORS FIELD ATTACHABLE

Product specification

Basic material	
Contact	Copper alloy
Contact plating	Nickel plated, gold plated
Contact carrier	PA6, UL94
Housing	CuZn, Ni
Cable sealing	NBR
Sealing	NBR, FPM
Coupling nut/screw	GD-Zn, Ni
Technical data	
Rated voltage power	Size B12: 60 V DC Size B17: 250 V (2PEA), 600 V (2PE, 3PE, 4PE)
Rated voltage data	24 V DC
Current rating power	Size B12: 10 A @ 30 °C Size B17: 20 A (2PEA), 14 A (2PE, 3PE, 4PE) @ 30 °C
Current rating data	3 A @ 30 °C
Degree of protection	IP67
Temperature range	-20 °C - +80 °C
Terminal cross section	Size B12: 0.75 mm ² + AWG22 Size B17: 2.5 mm ² + AWG22 (2PEA), 1.5 mm ² + AWG22 (2PE, 3PE, 4PE)

B17 HYBRID CONNECTORS FIELD ATTACHABLE

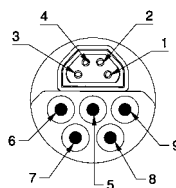
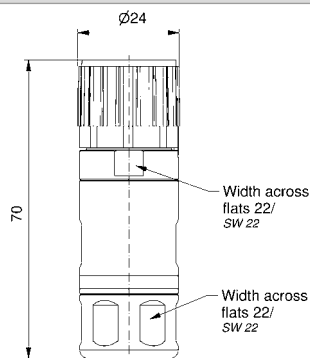
Bayonet locking

Female connector Contacts: Power = male, Ethernet = female

	No. of poles	Wire cross section [mm ²]	Description	
			Description	Part No.
	3+4	1.5	ENP-17-0-RKCPst2PED-bu4/150/034	57-00017
	3+4	2.5	ENP-17-0-RKCPst2PEAD-bu4/250/034	57-00018
	4+4	1.5	ENP-17-0-RKCPst3PED-bu4/150/034	57-00019*
	5+4	1.5	ENP-17-0-RKCPst4PED-bu4/150/034	57-00020

Dimension

Contacts: Power = male,
Ethernet = female



1-4: Data contacts (IEC 11801 Cat5e)
5-9: Power contacts

Technical Data	7-pos. (3 x 1.5 mm ² + 4 x AWG22)	7-pos. (3 x 2.5 mm ² + 4 x AWG22)	8-pos.* (4 x 1.5 mm ² + 4 x AWG22)	9-pos. (4 x 1.5 mm ² + 4 x AWG22)
Installation size	B17	B17	B17	B17
Coding	1	1	1	1
Data contacts	4	4	4	4
Power contacts	2+PE	2+PE	2+PE	2+PE
Locking	Bayonet	Bayonet	Bayonet	Bayonet
Current rating power	14 A @ 30 °C	20 A @ 30 °C	14 A @ 30 °C	14 A @ 30 °C
Current rating data	3 A @ 30 °C	3 A @ 30 °C	3 A @ 30 °C	3 A @ 30 °C
Rated voltage power	600 AC/DC	250 AC/DC	600 AC/DC	600 AC/DC
Rated voltage data	24 V DC	24 V DC	24 V DC	24 V DC
Wire cross section power	1.5 mm ²	2.5 mm ²	1.5 mm ²	2.5 mm ²
Wire cross section data	AWG22	AWG22	AWG22	AWG22

*on request

B17 HYBRID CONNECTORS FIELD ATTACHABLE

Bayonet locking

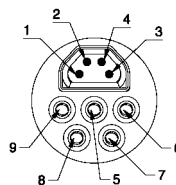
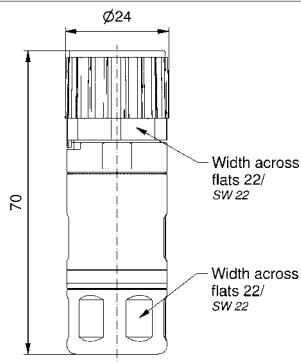
Female connector Contacts: Power = female, Ethernet = male



	No. of poles	Wire cross section [mm ²]	Description	Part No.
	3+4	2.5	ENP-17-0-RKCPbu-2PEDst4/150/034	57-00021
	3+4	1.5	ENP-17-0-RKCPbu-2PEADst4/250/034	57-00022
	4+4	1.5	ENP-17-0-RKCPbu-2PEDst4/150/034	57-00023*
	5+4	1.5	ENP-17-0-RKCPbu-2PEDst4/150/034	57-00024

Dimension

Contacts: Power = female,
Ethernet = male



1-4: Data contacts (IEC 11801 Cat5e)
5-9: Power contacts

Technical Data	7-pos. (3 x 1.5 mm ² + 4 x AWG22)	7-pos. (3 x 2.5 mm ² + 4 x AWG22)	8-pos.* (4 x 1.5 mm ² + 4 x AWG22)	9-pos. (5 x 1.5 mm ² + 4 x AWG22)
Installation size	B17	B17	B17	B17
Coding	1	1	1	1
Data contacts	4	4	4	4
Power contacts	2+PE	2+PE	3+PE	3+PE
Locking	Bayonet	Bayonet	Bayonet	Bayonet
Current rating power	14 A @ 30 °C	20 A @ 30 °C	14 A @ 30 °C	14 A @ 30 °C
Current rating data	3 A @ 30 °C	3 A @ 30 °C	3 A @ 30 °C	3 A @ 30 °C
Rated voltage power	600 AC/DC	250 AC/DC	600 AC/DC	600 AC/DC
Rated voltage data	24 V DC	24 V DC	24 V DC	24 V DC
Wire cross section power	2.5 mm ²	2.5 mm ²	1.5 mm ²	1.5 mm ²
Wire cross section data	AWG22	AWG22	AWG22	AWG22

*on request



Компания «ЭлектроПласт» предлагает заключение долгосрочных отношений при поставках импортных электронных компонентов на взаимовыгодных условиях!

Наши преимущества:

- Оперативные поставки широкого спектра электронных компонентов отечественного и импортного производства напрямую от производителей и с крупнейших мировых складов;
- Поставка более 17-ти миллионов наименований электронных компонентов;
- Поставка сложных, дефицитных, либо снятых с производства позиций;
- Оперативные сроки поставки под заказ (от 5 рабочих дней);
- Экспресс доставка в любую точку России;
- Техническая поддержка проекта, помощь в подборе аналогов, поставка прототипов;
- Система менеджмента качества сертифицирована по Международному стандарту ISO 9001;
- Лицензия ФСБ на осуществление работ с использованием сведений, составляющих государственную тайну;
- Поставка специализированных компонентов (Xilinx, Altera, Analog Devices, Intersil, Interpoint, Microsemi, Aeroflex, Peregrine, Syfer, Eurofarad, Texas Instrument, Miteq, Cobham, E2V, MA-COM, Hittite, Mini-Circuits, General Dynamics и др.);

Помимо этого, одним из направлений компании «ЭлектроПласт» является направление «Источники питания». Мы предлагаем Вам помощь Конструкторского отдела:

- Подбор оптимального решения, техническое обоснование при выборе компонента;
- Подбор аналогов;
- Консультации по применению компонента;
- Поставка образцов и прототипов;
- Техническая поддержка проекта;
- Защита от снятия компонента с производства.



Как с нами связаться

Телефон: 8 (812) 309 58 32 (многоканальный)

Факс: 8 (812) 320-02-42

Электронная почта: org@eplast1.ru

Адрес: 198099, г. Санкт-Петербург, ул. Калинина, дом 2, корпус 4, литера А.