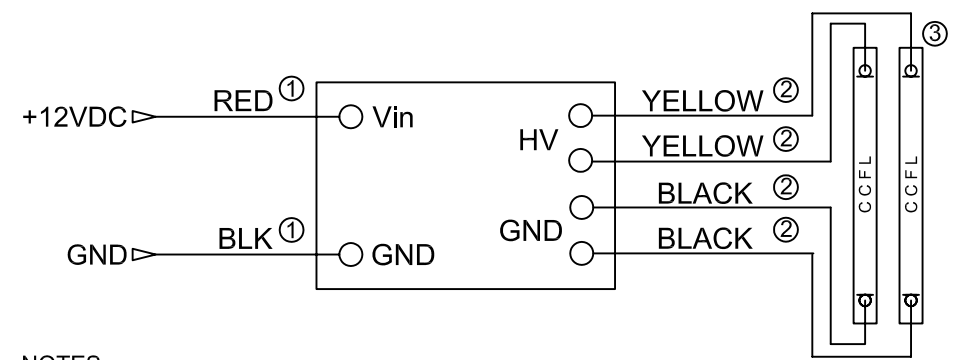
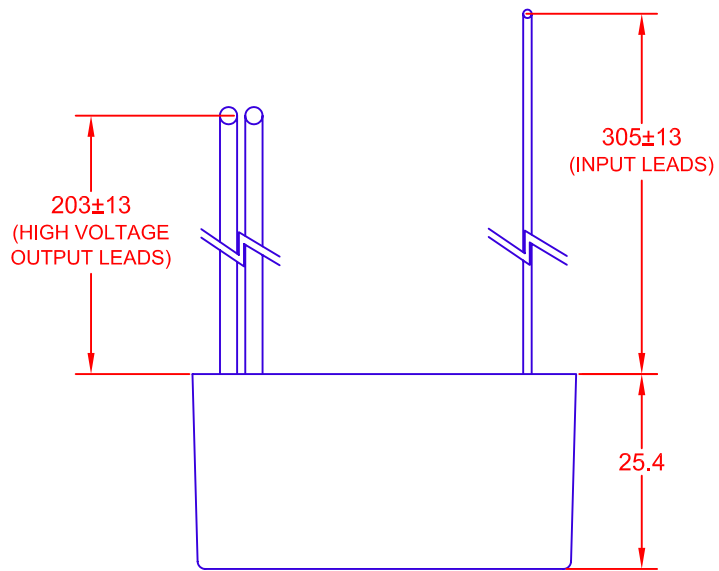
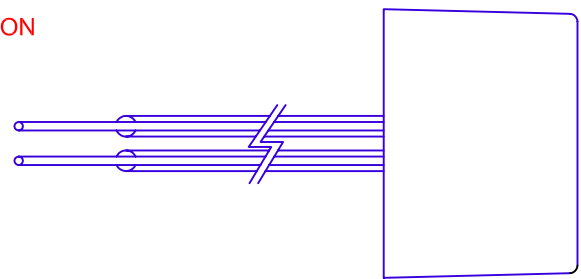
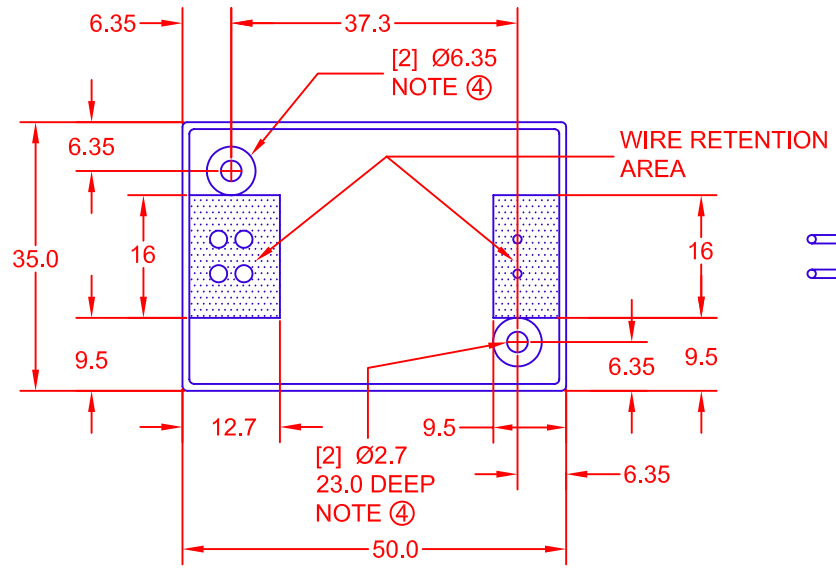


| REV. | DESCRIPTION/ECO NO. | DATE |
|------|---|---------|
| A | PROD. RELEASED | 11/4/98 |
| B | WIRE DESIGN PLACEMENT CORRECT. | 12/9/03 |
| C | ADD LOCATION OF WIRES IN COMPOUND & NOTES | 7/12/07 |
| | | |
| | | |



- NOTES:
- ① REVERSE POLARITY TO INVERTER INPUT WILL CAUSE AN OPEN CIRCUIT IN INTERNAL FUSE.
 - ② WIRE SIZE 22 AWG, SOFT FLEXIBLE PVC INSULATION NOMINAL O.D. 2.3mm TEMPERATURE RANGE -80 TO +105 C.
 - ③ REFERENCE DRAWING BXA-12529 FOR SINGLE LAMP OPERATION.
 - ④ USE 6-32-0.75 INCH LONG TYPE F SCREWS IN LOCATIONS.

OPERATING SPECIFICATIONS

| CHARACTERISTICS | MIN | TYP | MAX |
|---------------------------|------|------|------|
| INPUT VOLTAGE: (vdc) | 10.0 | 12.0 | 13.2 |
| INPUT CURRENT: (mA) | 200 | 260 | 500 |
| OUTPUT VOLTAGE: (Vrms) | 950 | 1000 | 1050 |
| OUTPUT CURRENT 2 X (mA) | 4.5 | 5.5 | 6.5 |
| OUTPUT FREQUENCY: (kHz) | 25 | 35 | 45 |
| OPERATING TEMP: (CELSIUS) | 0 | 25 | 50 |

| | | | | | |
|--|--|-----------------------------------|-----------------------|---------------------------|-------------------------|
| METRIC THIRD ANGLE PROJECTION | DIMENSIONS ARE IN MILLIMETERS TOLERANCE UNLESS OTHERWISE SPECIFIED 1 PL +/- 0.5 2 PL +/- 0.3 ANGLE +/- 0 | JKL COMPONENTS CORPORATION | | | |
| | TITLE 12 VDC INPUT, DUAL OUTPUT, ENCAPSULATED CCFL INVERTER | | | | |
| DRAWN BY L. WENGSTROM | APP'VD BY L.R. DATE 7/12/07 | SIZE A | FSCM NO. 55335 | DRAWING NO. BXA-12529/PS1 | |
| - CAD DRAWING - MANUAL REVISIONS NOT PERMITTED | | SCALE NONE | RELEASED DATE 11/4/98 | REVISION DATE 7/12/07 | REV. NO. C SHEET 1 OF 1 |



Компания «ЭлектроПласт» предлагает заключение долгосрочных отношений при поставках импортных электронных компонентов на взаимовыгодных условиях!

Наши преимущества:

- Оперативные поставки широкого спектра электронных компонентов отечественного и импортного производства напрямую от производителей и с крупнейших мировых складов;
- Поставка более 17-ти миллионов наименований электронных компонентов;
- Поставка сложных, дефицитных, либо снятых с производства позиций;
- Оперативные сроки поставки под заказ (от 5 рабочих дней);
- Экспресс доставка в любую точку России;
- Техническая поддержка проекта, помощь в подборе аналогов, поставка прототипов;
- Система менеджмента качества сертифицирована по Международному стандарту ISO 9001;
- Лицензия ФСБ на осуществление работ с использованием сведений, составляющих государственную тайну;
- Поставка специализированных компонентов (Xilinx, Altera, Analog Devices, Intersil, Interpoint, Microsemi, Aeroflex, Peregrine, Syfer, Eurofarad, Texas Instrument, Miteq, Cobham, E2V, MA-COM, Hittite, Mini-Circuits, General Dynamics и др.);

Помимо этого, одним из направлений компании «ЭлектроПласт» является направление «Источники питания». Мы предлагаем Вам помощь Конструкторского отдела:

- Подбор оптимального решения, техническое обоснование при выборе компонента;
- Подбор аналогов;
- Консультации по применению компонента;
- Поставка образцов и прототипов;
- Техническая поддержка проекта;
- Защита от снятия компонента с производства.



Как с нами связаться

Телефон: 8 (812) 309 58 32 (многоканальный)

Факс: 8 (812) 320-02-42

Электронная почта: org@eplast1.ru

Адрес: 198099, г. Санкт-Петербург, ул. Калинина, дом 2, корпус 4, литера А.