

**POWER DISCRETES**
**Description**

Quick reference data

$$V_R = 6.2 - 200V$$

$$I_z(\text{MAX}) = 7.2\text{mA} - 230\text{mA}$$

$$Z_z = 4\Omega - 1500\Omega$$

$$I_R = 0.05\mu\text{A} - 10\mu\text{A}$$

**Features**

- ◆ Low dynamic impedance
- ◆ Hermetically sealed.
- ◆ 1.5 Watt applications
- ◆ Low reverse leakage currents
- ◆ Small package
- ◆ Thermal Resistance to end cap  $R_{\theta\text{JEC}} = 18 \text{ C/W}$

**Electrical Specifications**

Electrical specifications @  $T_A = 25^\circ\text{C}$  unless otherwise specified.

These products are qualified to MIL-PRF-19500/406. They can be supplied fully released as JAN, JANTX, JANTXV and JANS versions.

| Device Types | $V_z$ Nom | $V_z$ Min | $V_z$ Max | $I_z$ Test Current<br>$T_A = +25^\circ\text{C}$ | $Z_z$ Imped. | $Z_K$ Knee Imped. | $I_z$ Max DC Current | $V_z$ (reg) Voltage Reg. | $I_{z\text{SM}}$ @ $T_A = +25^\circ\text{C}$ | $V_R$ Reverse Voltage | $I_R$ Reverse Current DC | $\alpha$ VZ Temp. Coeff. | $I_{zK}$ Test Current | $I_r$ Reverse Current DC<br>$T_A = 150\text{C}$ |
|--------------|-----------|-----------|-----------|---|--------------|-------------------|----------------------|--------------------------|--|-----------------------|--------------------------|--------------------------|-----------------------|---|
|              | V         | V         | V         | mA  | $\Omega$     | $\Omega$          | mA                   | V                        | A  | V                     | $\mu\text{A}$            | %/°C                     | mA                    | $\mu\text{A}$                                   |
| 1N4460US     | 6.2       | 5.89      | 6.51      | 40  | 4            | 200               | 230                  | 0.35                     | 2.3  | 3.72                  | 10                       | 0.050                    | 1.0                   | 50  |
| 1N4461US     | 6.8       | 6.46      | 7.14      | 37  | 2.5          | 200               | 210                  | 0.30                     | 2.1  | 4.08                  | 5                        | 0.057                    | 1.0                   | 20  |
| 1N4462US     | 7.5       | 7.13      | 7.87      | 34  | 2.5          | 400               | 191                  | 0.35                     | 1.9  | 4.50                  | 1                        | 0.061                    | 0.5                   | 10  |
| 1N4463US     | 8.2       | 7.79      | 8.61      | 31  | 3.0          | 400               | 174                  | 0.40                     | 1.7  | 4.92                  | 0.5                      | 0.065                    | 0.5                   | 5   |
| 1N4464US     | 9.1       | 8.65      | 9.55      | 28  | 4.0          | 500               | 157                  | 0.45                     | 1.6  | 5.46                  | 0.3                      | 0.068                    | 0.5                   | 3   |
| 1N4465US     | 10.0      | 9.50      | 10.5      | 25  | 5.0          | 500               | 143                  | 0.50                     | 1.4  | 8.0                   | 0.3                      | 0.071                    | 0.25                  | 3   |
| 1N4466US     | 11.0      | 10.45     | 11.55     | 23  | 6.0          | 550               | 130                  | 0.55                     | 1.3  | 8.8                   | 0.3                      | 0.073                    | 0.25                  | 2   |
| 1N4467US     | 12.0      | 11.40     | 12.6      | 21  | 7.0          | 550               | 119                  | 0.60                     | 1.2  | 9.6                   | 0.2                      | 0.076                    | 0.25                  | 2   |
| 1N4468US     | 13.0      | 12.35     | 13.65     | 19  | 8.0          | 550               | 110                  | 0.65                     | 1.1  | 10.4                  | 0.05                     | 0.079                    | 0.25                  | 2   |
| 1N4469US     | 15.0      | 14.25     | 15.75     | 17  | 9.0          | 600               | 95                   | 0.75                     | 0.95   | 12.0                  | 0.05                     | 0.082                    | 0.25                  | 2   |
| 1N4470US     | 16.0      | 15.20     | 16.8      | 15.5  | 10.0         | 600               | 90                   | 0.80                     | 0.90   | 12.8                  | 0.05                     | 0.083                    | 0.25                  | 2   |
| 1N4471US     | 18.0      | 17.10     | 18.9      | 14  | 11.0         | 650               | 79                   | 0.83                     | 0.79   | 14.4                  | 0.05                     | 0.085                    | 0.25                  | 2   |
| 1N4472US     | 20.0      | 19.0      | 21.0      | 12.5  | 12.0         | 650               | 71                   | 0.95                     | 0.71   | 16.0                  | 0.05                     | 0.086                    | 0.25                  | 2   |
| 1N4473US     | 22.0      | 20.9      | 23.10     | 11.5  | 14.0         | 650               | 65                   | 1.0                      | 0.65   | 17.6                  | 0.05                     | 0.087                    | 0.25                  | 2   |
| 1N4474US     | 24.0      | 22.8      | 25.2      | 10.5  | 16.0         | 700               | 60                   | 1.1                      | 0.60   | 19.2                  | 0.05                     | 0.088                    | 0.25                  | 2   |
| 1N4475US     | 27.0      | 25.7      | 28.3      | 9.5   | 18.0         | 700               | 53                   | 1.3                      | 0.53   | 21.6                  | 0.05                     | 0.090                    | 0.25                  | 2   |
| 1N4476US     | 30.0      | 28.5      | 31.5      | 8.5   | 20.0         | 750               | 48                   | 1.4                      | 0.48   | 24.0                  | 0.05                     | 0.091                    | 0.25                  | 2   |

**POWER DISCRETES**
**Electrical Specifications (Cont.)**

 Electrical specifications @  $T_A = 25^\circ\text{C}$  unless otherwise specified.

| Device Types | $V_Z$ Nom | $V_Z$ Min | $V_Z$ Max | $I_Z$ Test Current<br>$T_A = +25^\circ\text{C}$ | $Z_Z$ Imped. | $Z_K$ Knee Imped. | $I_Z$ Max DC Current | $V_Z$ (reg) Voltage Reg. | $I_{ZSM}$ @<br>$T_A = +25^\circ\text{C}$ | $V_R$ Reverse Voltage | $I_R$ Reverse Current DC | $\alpha$ VZ Temp. Coeff. | $I_{ZK}$ Test Current | $I_R$ Reverse Current DC<br>$T_A = +150^\circ\text{C}$ |
|--------------|-----------|-----------|-----------|---|--------------|-------------------|----------------------|--------------------------|--|-----------------------|--------------------------|--------------------------|-----------------------|--|
|              | V         | V         | V         | mA  | $\Omega$     | $\Omega$          | mA                   | V                        | A  | V                     | $\mu\text{A}$            | % $^\circ\text{C}$       | mA                    | $\mu\text{A}$  |
| 1N4477US     | 33        | 31.4      | 34.6      | 7.5   | 25           | 800               | 43                   | 1.5                      | 0.43                                     | 26.4                  | 0.05                     | 0.092                    | 0.25                  | 2  |
| 1N4478US     | 36        | 34.2      | 37.8      | 7.0   | 27           | 850               | 40                   | 1.7                      | 0.4                                      | 28.8                  | 0.05                     | 0.093                    | 0.25                  | 2  |
| 1N4479US     | 39        | 37.1      | 40.9      | 6.5   | 30           | 900               | 37                   | 1.8                      | 0.37                                     | 31.2                  | 0.05                     | 0.094                    | 0.25                  | 2  |
| 1N4480US     | 43        | 40.9      | 45.1      | 6.0   | 40           | 950               | 33                   | 1.9                      | 0.33                                     | 34.4                  | 0.05                     | 0.095                    | 0.25                  | 2  |
| 1N4481US     | 47        | 44.7      | 49.3      | 5.5   | 50           | 1000              | 30                   | 2.1                      | 0.30                                     | 37.6                  | 0.05                     | 0.095                    | 0.25                  | 2  |
| 1N4482US     | 51        | 48.5      | 53.5      | 5.0   | 60           | 1100              | 28                   | 2.3                      | 0.28                                     | 40.8                  | 0.05                     | 0.096                    | 0.25                  | 2  |
| 1N4483US     | 56        | 53.2      | 58.8      | 4.5   | 70           | 1300              | 26                   | 2.5                      | 0.26                                     | 44.8                  | 0.25                     | 0.096                    | 0.25                  | 10   |
| 1N4484US     | 62        | 58.9      | 65.1      | 4.0   | 80           | 1500              | 23                   | 2.7                      | 0.23                                     | 49.6                  | 0.25                     | 0.097                    | 0.25                  | 10   |
| 1N4485US     | 68        | 64.6      | 71.4      | 3.7   | 100          | 1700              | 21                   | 3.0                      | 0.21                                     | 54.4                  | 0.25                     | 0.097                    | 0.25                  | 10   |
| 1N4486US     | 75        | 71.3      | 78.7      | 3.3   | 130          | 2000              | 19                   | 3.3                      | 0.19                                     | 60.0                  | 0.25                     | 0.098                    | 0.25                  | 10   |
| 1N4487US     | 82        | 77.9      | 86.1      | 3.0   | 160          | 2500              | 17                   | 3.6                      | 0.17                                     | 65.6                  | 0.25                     | 0.098                    | 0.25                  | 10   |
| 1N4488US     | 91        | 86.5      | 95.5      | 2.8   | 200          | 3000              | 16                   | 4.0                      | 0.16                                     | 72.8                  | 0.25                     | 0.099                    | 0.25                  | 10   |
| 1N4489US     | 100       | 95.0      | 105.0     | 2.5   | 250          | 3100              | 14                   | 4.4                      | 0.14                                     | 80.0                  | 0.25                     | 0.1                      | 0.25                  | 10   |
| 1N4490US     | 110       | 104.5     | 115.5     | 2.3   | 300          | 4000              | 13                   | 5.0                      | 0.13                                     | 88.0                  | 0.25                     | 0.1                      | 0.25                  | 10   |
| 1N4491US     | 120       | 114.0     | 126.0     | 2.0   | 400          | 4500              | 12                   | 5.5                      | 0.12                                     | 96.0                  | 0.25                     | 0.1                      | 0.25                  | 10   |
| 1N4492US     | 130       | 123.5     | 136.5     | 1.9   | 500          | 5000              | 11                   | 6.0                      | 0.11                                     | 104.0                 | 0.25                     | 0.1                      | 0.25                  | 10   |
| 1N4493US     | 150       | 142.5     | 157.5     | 1.7   | 700          | 6000              | 9.5                  | 7.0                      | 0.095                                    | 120                   | 0.25                     | 0.1                      | 0.25                  | 10   |
| 1N4494US     | 160       | 152       | 168       | 1.6   | 1000         | 6500              | 8.9                  | 8.0                      | 0.089                                    | 128                   | 0.25                     | 0.1                      | 0.25                  | 10   |
| 1N4495US     | 180       | 171       | 189       | 1.4   | 1300         | 7000              | 7.9                  | 10.0                     | 0.079                                    | 144                   | 0.25                     | 0.1                      | 0.25                  | 10   |
| 1N4496US     | 200       | 190       | 210       | 1.2   | 1500         | 8000              | 7.2                  | 12.0                     | 0.072                                    | 160                   | 0.25                     | 0.1                      | 0.25                  | 10   |

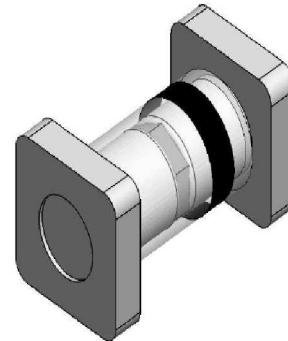
**Notes:**

- (1) Operating Temperature:  $-55^\circ\text{C}$  to  $175^\circ\text{C}$ .
- (2) Storage Temperature:  $-65^\circ\text{C}$  to  $175^\circ\text{C}$ .

## POWER DISCRETES

### Ordering Information

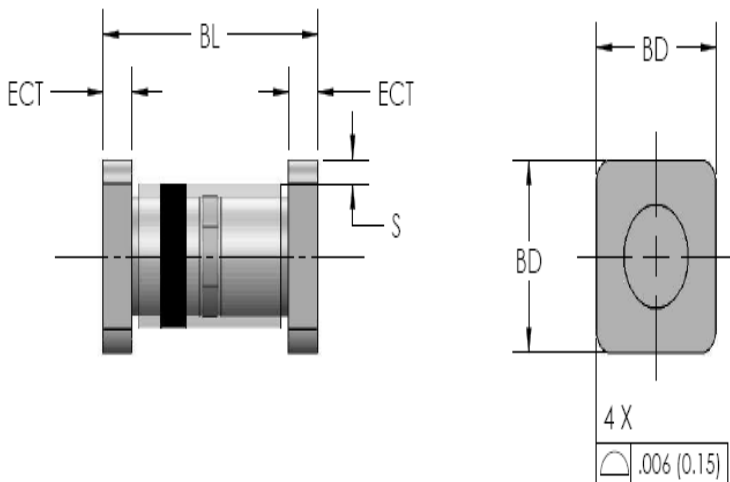
| Part Number                  | Description                  |
|------------------------------|------------------------------|
| 1N4460US<br>THRU<br>1N4496US | Surface Mount <sup>(1)</sup> |



**Note:**

(1) Available in bulk or tape and reel packaging. Please consult factory for quantities.

### Outline Drawing



| Dimensions       |        |       |             |      |      |
|------------------|--------|-------|-------------|------|------|
| DIM <sup>N</sup> | Inches |       | Millimeters |      | Note |
|                  | MIN    | MAX   | MIN         | MAX  |      |
| BL               | 0.168  | 0.200 | 4.28        | 5.08 | -    |
| ECT              | 0.019  | 0.028 | 0.48        | 0.71 | -    |
| S                | 0.003  |       |             | 0.08 | -    |
| BD               | 0.091  | 0.103 | 2.31        | 2.62 | -    |

### Contact Information

Semtech Corporation  
 Power Discrettes Products Division  
 200 Flynn Road, Camarillo, CA 93012  
 Phone: (805)498-2111 FAX (805)498-3804



Компания «ЭлектроПласт» предлагает заключение долгосрочных отношений при поставках импортных электронных компонентов на взаимовыгодных условиях!

Наши преимущества:

- Оперативные поставки широкого спектра электронных компонентов отечественного и импортного производства напрямую от производителей и с крупнейших мировых складов;
- Поставка более 17-ти миллионов наименований электронных компонентов;
- Поставка сложных, дефицитных, либо снятых с производства позиций;
- Оперативные сроки поставки под заказ (от 5 рабочих дней);
- Экспресс доставка в любую точку России;
- Техническая поддержка проекта, помощь в подборе аналогов, поставка прототипов;
- Система менеджмента качества сертифицирована по Международному стандарту ISO 9001;
- Лицензия ФСБ на осуществление работ с использованием сведений, составляющих государственную тайну;
- Поставка специализированных компонентов (Xilinx, Altera, Analog Devices, Intersil, Interpoint, Microsemi, Aeroflex, Peregrine, Syfer, Eurofarad, Texas Instrument, Miteq, Cobham, E2V, MA-COM, Hittite, Mini-Circuits, General Dynamics и др.);

Помимо этого, одним из направлений компании «ЭлектроПласт» является направление «Источники питания». Мы предлагаем Вам помощь Конструкторского отдела:

- Подбор оптимального решения, техническое обоснование при выборе компонента;
- Подбор аналогов;
- Консультации по применению компонента;
- Поставка образцов и прототипов;
- Техническая поддержка проекта;
- Защита от снятия компонента с производства.



#### Как с нами связаться

**Телефон:** 8 (812) 309 58 32 (многоканальный)

**Факс:** 8 (812) 320-02-42

**Электронная почта:** [org@eplast1.ru](mailto:org@eplast1.ru)

**Адрес:** 198099, г. Санкт-Петербург, ул. Калинина, дом 2, корпус 4, литера А.