

Type 4 Mild Steel Wallmount Enclosure *HWHK Series*

Hinge Door with Handle



Panel
Sold
Separately



Handle
Included



Application

- Designed to enclose electrical and/or electronic equipment and protect against harsh, industrial environments for wallmount applications.
- Provides high level of protection where equipment is hosed down or otherwise be exposed to wet conditions where corrosion is a serious problem.
- Ideal for processing plants, utility, outdoor municipal or petro chemical locations where easy yet secure access is required.

Standards

- UL 508 Type 3R, 4 and 12
- CSA Type 3R, 4 and 12
- Complies with
 - NEMA 3R, 4, 12 and 13
 - IEC 60529, IP 66

Construction

- Formed 14 gauge steel bodies and doors.
- Continuously welded seams ground smooth.
- Door stiffeners are provided where required for increased strength and rigidity.
- Formed lip on enclosure to exclude flowing liquids and contaminants.
- Powder coated black zinc diecast pad lockable handle with 3 point roller latching system secures door.
- Stainless steel continuous hinge on door may be removed by pulling the stainless steel hinge pin
- Seamless poured-in place gasket.
- Collar studs provided for mounting inner panel.
- Bonding stud provided on door and grounding stud installed in enclosure.

Finish

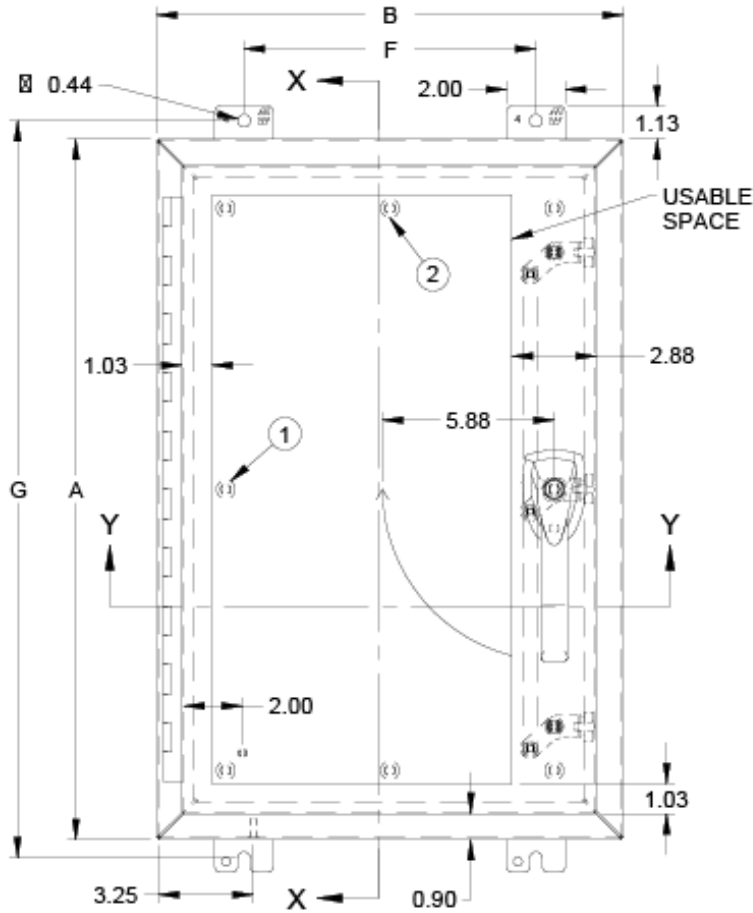
- Cover and enclosure are finished in recoatable smooth ANSI 61 gray powder coating interior and exterior.

Accessories

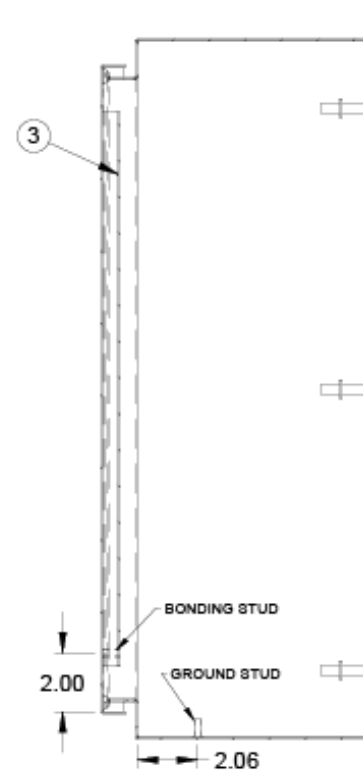
- Inner Panels
- Blowers and Fans
- Door Stop Kit
- Floor Stand Kit
- Filterfan Rainhoods
- Gland Plates
- Type 3R Louvered Vent Kits
- Cooling Products
- Ventilation
- Drip Shield Kit
- Filtered Fans
- Heaters
- Gland Plates
- Terminal Kits

- Swing Panel Kit
- Temperature Controls
- Type 4, 4X Handle Kits

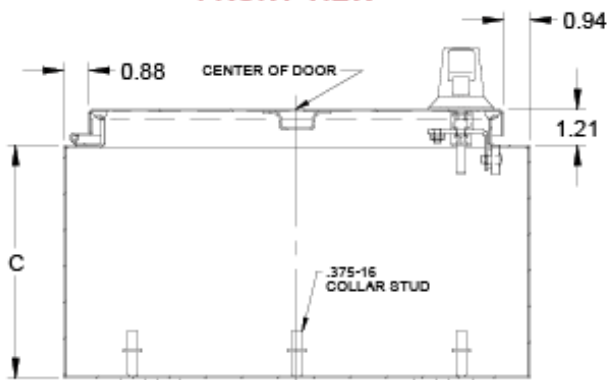
- Window Kits
- Hole Plugs



FRONT VIEW



SECTION X-X



SECTION Y-Y

1. Omit 2 middle studs if A is less than 31".
2. Omit 2 middle studs if B is less than 31".
3. Omit door stiffener if A or B is less than 31" except if A x B is 42" x 30".

Part No.	Overall Dimensions			Opt. Panel	Opt. Panel	Mounting Centers		Ship Wt. (lbs)
	A	B	C	Painted Part No.	Galv. Part No.	F	G	
HW24206GYHK	24.00	20.00	6.00	18P2117	18G2117	14.00	25.25	54
HW24246GYHK	24.00	24.00	6.00	18P2121	18G2121	18.00	25.25	56
HW24168GYHK	24.00	16.00	8.00	18P2113	18G2113	10.00	25.25	57
HW24208GYHK	24.00	20.00	8.00	18P2117	18G2117	14.00	25.25	54
HW24248GYHK	24.00	24.00	8.00	18P2121	18G2121	18.00	25.25	66
HW24308GYHK	24.00	30.00	8.00	18P2721	18G2721	24.00	25.25	76
HW30208GYHK	30.00	20.00	8.00	18P2717	18G2717	14.00	31.25	62

Part No.	Overall Dimensions			Opt. Panel	Opt. Panel	Mounting Centers		Ship Wt. (lbs)
	A	B	C	Painted Part No.	Galv. Part No.	F	G	
HW30248GYHK	30.00	24.00	8.00	18P2721	18G2721	18.00	31.25	76
HW30308GYHK	30.00	30.00	8.00	18P2727	18G2727	24.00	31.25	82
HW36248GYHK	36.00	24.00	8.00	18P3321	18G3321	18.00	37.25	83
HW36308GYHK	36.00	30.00	8.00	18P3327	18G3327	24.00	37.25	98
HW42368GYHK	42.00	36.00	8.00	18P3933	18G3933	30.00	43.25	143
HW48368GYHK	48.00	36.00	8.00	18P4533	18G4533	30.00	49.25	168
HW242010GYHK	24.00	20.00	10.00	18P2117	18G2117	14.00	25.25	61
HW302410GYHK	30.00	24.00	10.00	18P2721	18G2721	18.00	31.25	107
HW362410GYHK	36.00	24.00	10.00	18P3321	18G3321	18.00	37.25	91
HW363010GYHK	36.00	30.00	10.00	18P3327	18G3327	24.00	37.25	102
HW423010GYHK	42.00	30.00	10.00	18P3927	18G3927	24.00	43.25	148
HW483610GYHK	48.00	36.00	10.00	18P4533	18G4533	30.00	49.25	176
HW242412GYHK	24.00	24.00	12.00	18P2121	18G2121	18.00	25.25	62
HW302412GYHK	30.00	24.00	12.00	18P2721	18G2721	18.00	31.25	82
HW363012GYHK	36.00	30.00	12.00	18P3327	18G3327	24.00	37.25	113
HW363612GYHK	36.00	36.00	12.00	18P3333	18G3333	30.00	37.25	174
HW423612GYHK	42.00	36.00	12.00	18P3933	18G3933	30.00	43.25	180
HW483612GYHK	48.00	36.00	12.00	18P4533	18G4533	30.00	49.25	186
HW603612GYHK	60.00	36.00	12.00	18P5733	18G5733	30.00	61.25	219
HW302416GYHK	30.00	24.00	16.00	18P2721	18G2721	18.00	31.25	87
HW363016GYHK	36.00	30.00	16.00	18P3327	18G3327	24.00	37.25	126
HW483616GYHK	48.00	36.00	16.00	18P4533	18G4533	30.00	49.25	251
HW603616GYHK	60.00	36.00	16.00	18P5733	18G5733	30.00	61.25	229

Data subject to change without notice



Компания «ЭлектроПласт» предлагает заключение долгосрочных отношений при поставках импортных электронных компонентов на взаимовыгодных условиях!

Наши преимущества:

- Оперативные поставки широкого спектра электронных компонентов отечественного и импортного производства напрямую от производителей и с крупнейших мировых складов;
- Поставка более 17-ти миллионов наименований электронных компонентов;
- Поставка сложных, дефицитных, либо снятых с производства позиций;
- Оперативные сроки поставки под заказ (от 5 рабочих дней);
- Экспресс доставка в любую точку России;
- Техническая поддержка проекта, помощь в подборе аналогов, поставка прототипов;
- Система менеджмента качества сертифицирована по Международному стандарту ISO 9001;
- Лицензия ФСБ на осуществление работ с использованием сведений, составляющих государственную тайну;
- Поставка специализированных компонентов (Xilinx, Altera, Analog Devices, Intersil, Interpoint, Microsemi, Aeroflex, Peregrine, Syfer, Eurofarad, Texas Instrument, Miteq, Cobham, E2V, MA-COM, Hittite, Mini-Circuits, General Dynamics и др.);

Помимо этого, одним из направлений компании «ЭлектроПласт» является направление «Источники питания». Мы предлагаем Вам помощь Конструкторского отдела:

- Подбор оптимального решения, техническое обоснование при выборе компонента;
- Подбор аналогов;
- Консультации по применению компонента;
- Поставка образцов и прототипов;
- Техническая поддержка проекта;
- Защита от снятия компонента с производства.



Как с нами связаться

Телефон: 8 (812) 309 58 32 (многоканальный)

Факс: 8 (812) 320-02-42

Электронная почта: org@eplast1.ru

Адрес: 198099, г. Санкт-Петербург, ул. Калинина, дом 2, корпус 4, литера А.