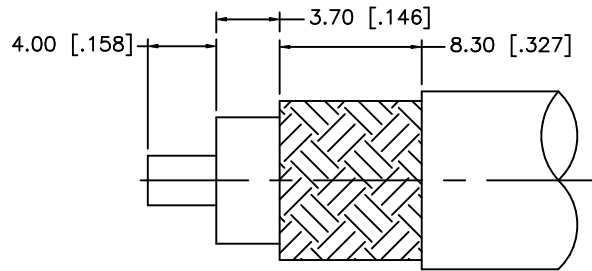
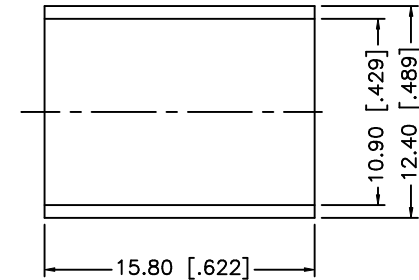
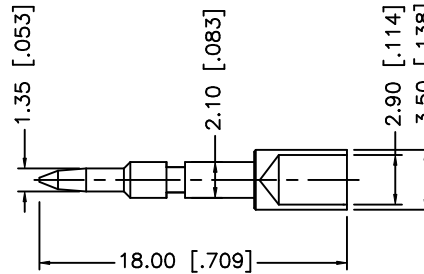
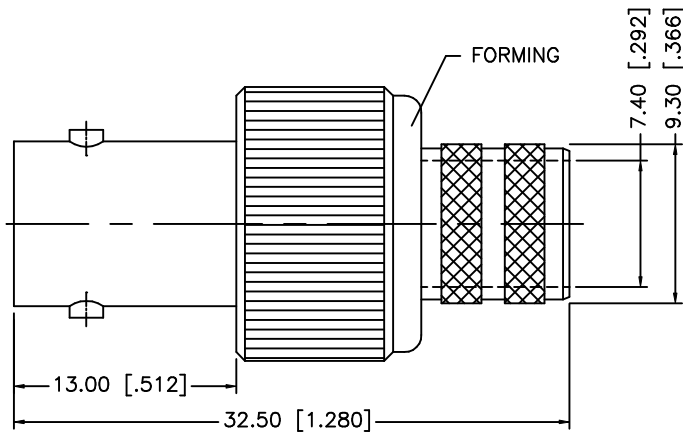


| REV. | DATE | DESCRIPTION |
|------|----------|-----------------|
| NC | 01/23/07 | INITIAL RELEASE |



RECOMMENDED
CABLE STRIPPING DIM'S



NOTE:

1. CRIMPED FERRULE HEX CRIMP SIZE .429"
2. CRIMPED CONTACT PIN HEX CRIMP SIZE .118"

| | | | | | | | | | | |
|---|-------------|----------|---------|---|---------------------|--------|--|----------|-------|----|
| 8 | | | | <small>UNLESS OTHERWISE SPECIFIED DIMENSIONS ARE IN MILLIMETERS. DIMENSIONS IN [] ARE IN INCHES AND FOR CUSTOMER REFERENCE ONLY.</small> <small>UNLESS OTHERWISE SPECIFIED TOLERANCES FOR MILLIMETERS ARE:</small> 0.5 - 8mm ± 0.20mm 8 - 30mm ± 0.40mm 30 - 120mm ± 0.50mm <small>UNLESS OTHERWISE SPECIFIED TOLERANCES FOR INCHES ARE:</small> .020 - .315 = ± 0.007" .315 - 1.180 = ± 0.015" 1.180 - 4.724 = ± 0.020" | APPROVALS | DATE | <h1 style="color: blue;">Amphenol Connex</h1> | | | |
| 7 | | | | | DRAWN | G.R.S. | | 01/23/07 | | |
| 6 | | | | | CHECKED | | | | | |
| 5 | | | | | ISSUED | | | | | |
| 4 | FERRULE | COPPER | NICKEL | | 1 | SHEET | | 1 OF 1 | | |
| 3 | CONTACT PIN | BRASS | GOLD | 1 | CAD FILE | | 112603RP | | | |
| 2 | INSULATOR | TEFLON | NATURAL | 1 | C:/112/112603RP.DWG | | | | | |
| 1 | BODY | BRASS | NICKEL | 1 | PART DESCRIPTION | | BNC REVERSE POLARITY CRIMP JACK (FOR LMR400, BELDEN 8214, 9913, 9914) | | | |
| | DESCRIPTION | MATERIAL | FINISH | QTY | PART NO. | | | | | |
| | | | | | DWG. NO. | | 112603RP | | | |
| | | | | | 112603RP.DWG | | | | | |
| | | | | | REV. | NC | SIZE | A | SCALE | NA |

UNLESS OTHERWISE SPECIFIED DIMENSIONS ARE IN MILLIMETERS. DIMENSIONS IN [] ARE IN INCHES AND FOR CUSTOMER REFERENCE ONLY.

UNLESS OTHERWISE SPECIFIED TOLERANCES FOR MILLIMETERS ARE:
 0.5 - 8mm ± 0.20mm
 8 - 30mm ± 0.40mm
 30 - 120mm ± 0.50mm

UNLESS OTHERWISE SPECIFIED TOLERANCES FOR INCHES ARE:
 .020 - .315 = ± 0.007"
 .315 - 1.180 = ± 0.015"
 1.180 - 4.724 = ± 0.020"

DO NOT SCALE DRAWING

| APPROVALS | DATE |
|---------------------|----------|
| DRAWN G.R.S. | 01/23/07 |
| CHECKED | |
| ISSUED | |
| SHEET 1 OF 1 | |
| CAD FILE | |
| C:/112/112603RP.DWG | |

| | | | |
|--|--------------|-------|----|
| <h1 style="color: blue;">Amphenol Connex</h1> | | | |
| BNC REVERSE POLARITY CRIMP JACK (FOR LMR400, BELDEN 8214, 9913, 9914) | | | |
| 112603RP | | | |
| DWG. NO. | 112603RP.DWG | REV. | NC |
| SIZE | A | SCALE | NA |



Компания «ЭлектроПласт» предлагает заключение долгосрочных отношений при поставках импортных электронных компонентов на взаимовыгодных условиях!

Наши преимущества:

- Оперативные поставки широкого спектра электронных компонентов отечественного и импортного производства напрямую от производителей и с крупнейших мировых складов;
- Поставка более 17-ти миллионов наименований электронных компонентов;
- Поставка сложных, дефицитных, либо снятых с производства позиций;
- Оперативные сроки поставки под заказ (от 5 рабочих дней);
- Экспресс доставка в любую точку России;
- Техническая поддержка проекта, помощь в подборе аналогов, поставка прототипов;
- Система менеджмента качества сертифицирована по Международному стандарту ISO 9001;
- Лицензия ФСБ на осуществление работ с использованием сведений, составляющих государственную тайну;
- Поставка специализированных компонентов (Xilinx, Altera, Analog Devices, Intersil, Interpoint, Microsemi, Aeroflex, Peregrine, Syfer, Eurofarad, Texas Instrument, Miteq, Cobham, E2V, MA-COM, Hittite, Mini-Circuits, General Dynamics и др.);

Помимо этого, одним из направлений компании «ЭлектроПласт» является направление «Источники питания». Мы предлагаем Вам помощь Конструкторского отдела:

- Подбор оптимального решения, техническое обоснование при выборе компонента;
- Подбор аналогов;
- Консультации по применению компонента;
- Поставка образцов и прототипов;
- Техническая поддержка проекта;
- Защита от снятия компонента с производства.



Как с нами связаться

Телефон: 8 (812) 309 58 32 (многоканальный)

Факс: 8 (812) 320-02-42

Электронная почта: org@eplast1.ru

Адрес: 198099, г. Санкт-Петербург, ул. Калинина, дом 2, корпус 4, литера А.