

INTRODUCTIONS

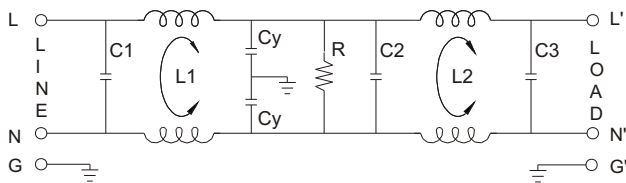
1. Two-stage filters provide high performance in suppressing both line-to-line and line-to-ground noise.
2. All part numbers are UL recognized, CSA certified and VDE approved.

COMPONENTS

PART NO.	C1,C2,C3(μF)	L1,L2(mH)
02DRCG5	0.1	2.4
02DRCW5		
03DRCG5	0.22	1.7
03DRCW5		
03DRDG3S		2.8
03DRDW3S		
05DRCG5		
05DRCW5	1.6	2.7
05DRDG3		
05DRDG3S		1.3
05DRDW3S		
10DRCG5		
10DRCS5	1.0	1.0
10DRCW5		
10DRDG3		
*15DRCG5		
•20DRGG5	0.1	0.9
•20DRGS5	0.22	1.0

R: 2.2MΩ, Cy: 3300pF.
 * No safety approval yet, R: 1.0MΩ
 • VDE approved to 16A/250VAC, C2: 0.33 μF

ELECTRICAL SCHEMATIC



SPECIFICATIONS

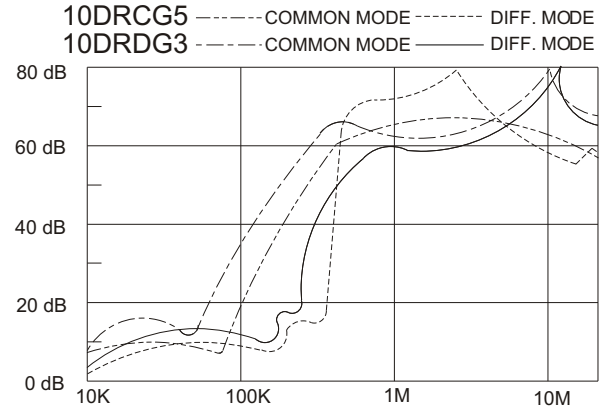
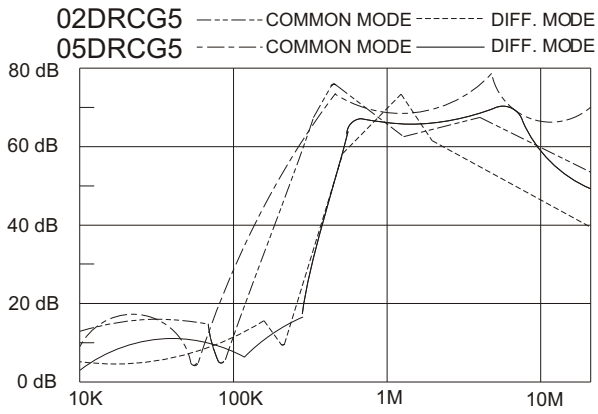
1. Maximum leakage current each line-to-ground @ 115VAC 60Hz: 0.25mA @ 250VAC 50Hz: 0.45mA
2. Hipot rating (one minute) line-to-ground: 2250VDC line-to-line: 1450VDC
3. Operating frequency: 50/60Hz
4. Rated voltage: 115/250VAC

SERIES DIMENSIONS

PART NO.	DIMENSIONS IN INCHES/mm				
	A	B	C	D	E
02DRCG5	3.25	1.82	1.15	2.38	2.77
	82.5				70.4
02DRCW5	2.08	46.2	29.2	60.5	2.77
	52.8				70.4
03DRCG5	3.75	2.02	29.2	2.94	3.34
	95.2	51.3			84.8
03DRCW5	2.58	2.04	29.2	74.7	3.34
	65.5	51.8			84.8
03DRDG3S	3.14	2.02	32.5	1.575	0.61
	79.8				15.5
03DRDW3S	2.55	51.3	32.5	40.00	0.61
	64.8				15.5
05DRCG5	3.75	2.04	29.2	2.94	3.34
	95.2				84.8
05DRCW5	2.58	2.04	29.2	74.7	3.34
	65.5	51.8			84.8
05DRDG3	4.33	2.20	32.3	1.575	0.63
	110.0	55.9			16.0
05DRDG3S	3.14	2.02	32.3	40.00	0.61
	79.8				15.5
05DRDW3S	2.55	51.3	32.3	40.00	0.61
	64.8				15.5
10DRCG5	3.75	2.22	38.6	2.94	3.34
	95.2				84.5
10DRCS5	3.87	2.08	32.3	74.4	3.34
	98.3				84.5
10DRCW5	2.50	52.8	29.2	74.7	3.36
	63.5				85.3
10DRDG3	4.35	2.22	32.3	1.575	0.63
	110.5	56.4			40.01
15DRCG5	3.75	2.08	45.5	74.7	3.36
	95.2	52.8			85.3
20DRGG5	5.14	3.33	38.6	3.75	4.14
	130.5	84.6			95.3
20DRGS5	5.14	3.33	38.6	3.75	4.14

GENERAL PURPOSE TWO-STAGE FILTERS

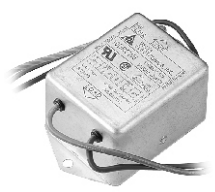
INSERTION LOSS (TYPICAL)



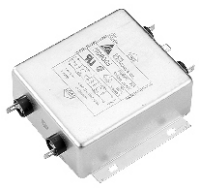
MINIMUM INSERTION LOSS IN dB

COMMON MODE (L-G) IN 50 OHM SYSTEM						
CURRENT RATING	FREQUENCY-MHz					
	.15	.50	1.0	5.0	10	30
2	40	60	65	55	50	40
3, 5A	40	60	65	65	60	45
3, 5A(S)	38	60	65	55	45	40
10A	30	60	65	50	45	40
15A	23	45	50	45	40	30
20A	20	35	40	50	55	40
DIFFERENTIAL MODE (L-L) IN 50 OHM SYSTEM						
2	5	50	65	60	54	46
3, 5A	12	60	65	60	54	46
3, 5A(S)	10	65	70	70	60	50
10A	7	53	60	55	45	40
15A	8	30	40	45	40	40
20A	7	55	50	50	55	40

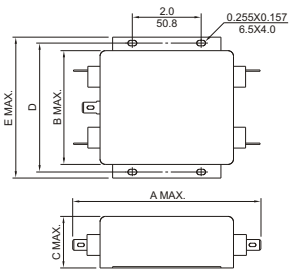
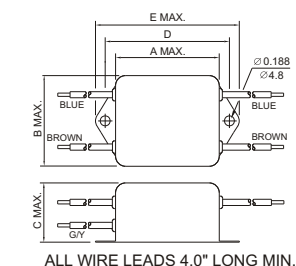
MECHANICAL CONSTRUCTION



CW5



GG5



UNIT: INCH
mm

MECHANICAL CONSTRUCTION

GS5



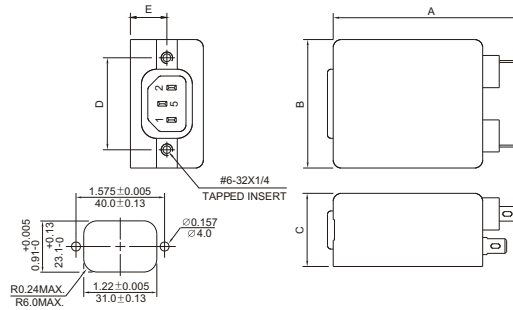
CG5



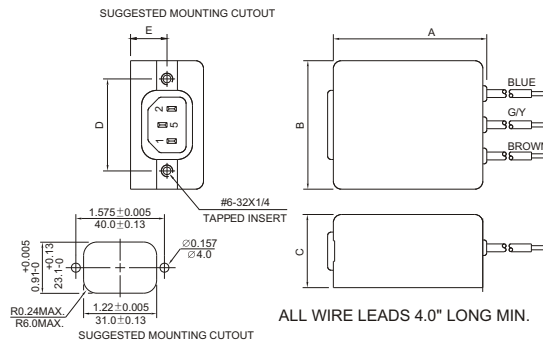
CS5



DG3/DG3S



DW3S



ALL WIRE LEADS 4.0" LONG MIN. UNIT: INCH / mm

GENERAL PURPOSE TWO-STAGE FILTERS



Компания «ЭлектроПласт» предлагает заключение долгосрочных отношений при поставках импортных электронных компонентов на взаимовыгодных условиях!

Наши преимущества:

- Оперативные поставки широкого спектра электронных компонентов отечественного и импортного производства напрямую от производителей и с крупнейших мировых складов;
- Поставка более 17-ти миллионов наименований электронных компонентов;
- Поставка сложных, дефицитных, либо снятых с производства позиций;
- Оперативные сроки поставки под заказ (от 5 рабочих дней);
- Экспресс доставка в любую точку России;
- Техническая поддержка проекта, помощь в подборе аналогов, поставка прототипов;
- Система менеджмента качества сертифицирована по Международному стандарту ISO 9001;
- Лицензия ФСБ на осуществление работ с использованием сведений, составляющих государственную тайну;
- Поставка специализированных компонентов (Xilinx, Altera, Analog Devices, Intersil, Interpoint, Microsemi, Aeroflex, Peregrine, Syfer, Eurofarad, Texas Instrument, Miteq, Cobham, E2V, MA-COM, Hittite, Mini-Circuits, General Dynamics и др.);

Помимо этого, одним из направлений компании «ЭлектроПласт» является направление «Источники питания». Мы предлагаем Вам помощь Конструкторского отдела:

- Подбор оптимального решения, техническое обоснование при выборе компонента;
- Подбор аналогов;
- Консультации по применению компонента;
- Поставка образцов и прототипов;
- Техническая поддержка проекта;
- Защита от снятия компонента с производства.



Как с нами связаться

Телефон: 8 (812) 309 58 32 (многоканальный)

Факс: 8 (812) 320-02-42

Электронная почта: org@eplast1.ru

Адрес: 198099, г. Санкт-Петербург, ул. Калинина, дом 2, корпус 4, литера А.