

INTRODUCTIONS

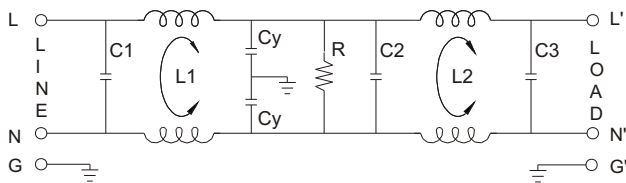
1. Two-stage filters provide high performance in suppressing both line-to-line and line-to-ground noise.
2. All part numbers are UL recognized, CSA certified and VDE approved.

COMPONENTS

| PART NO. | C1,C2,C3(μF) | L1,L2(mH) |
|----------|--------------|-----------|
| 02DRCG5 | 0.1 | 2.4 |
| 02DRCW5 | | |
| 03DRCG5 | 0.22 | 1.7 |
| 03DRCW5 | | |
| 03DRDG3S | | 2.8 |
| 03DRDW3S | | |
| 05DRCG5 | | |
| 05DRCW5 | 1.6 | 2.7 |
| 05DRDG3 | | |
| 05DRDG3S | | 1.3 |
| 05DRDW3S | | |
| 10DRCG5 | | |
| 10DRCS5 | 1.0 | 1.0 |
| 10DRCW5 | | |
| 10DRDG3 | | |
| *15DRCG5 | | |
| •20DRGG5 | 0.1 | 0.9 |
| •20DRGS5 | 0.22 | 1.0 |

R: 2.2MΩ, Cy: 3300pF.
 * No safety approval yet, R: 1.0MΩ
 • VDE approved to 16A/250VAC, C2: 0.33 μF

ELECTRICAL SCHEMATIC



SPECIFICATIONS

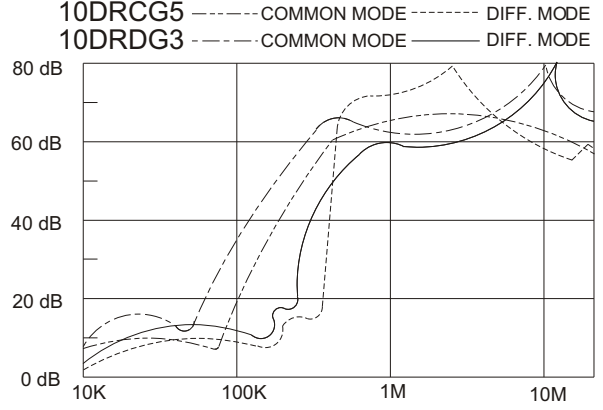
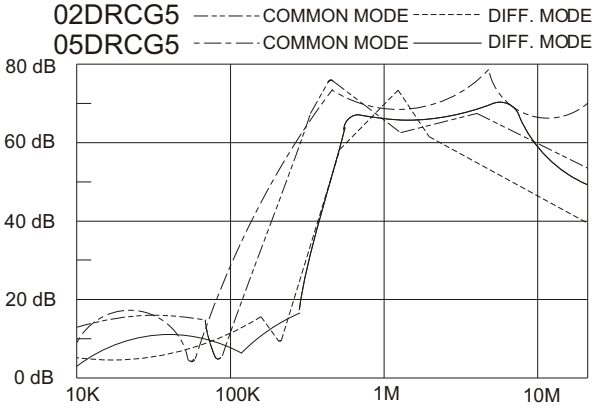
1. Maximum leakage current each
 line-to-ground @ 115VAC 60Hz: 0.25mA
 @ 250VAC 50Hz: 0.45mA
2. Hipot rating (one minute)
 line-to-ground: 2250VDC
 line-to-line: 1450VDC
3. Operating frequency: 50/60Hz
4. Rated voltage: 115/250VAC

SERIES DIMENSIONS

| PART NO. | DIMENSIONS IN INCHES/mm | | | | |
|----------|-------------------------|------|------|-------|-------|
| | A | B | C | D | E |
| 02DRCG5 | 3.25 | 1.82 | 1.15 | 2.38 | 2.77 |
| | 82.5 | | | | 70.4 |
| 02DRCW5 | 2.08 | 46.2 | 29.2 | 60.5 | 2.77 |
| | 52.8 | | | | 70.4 |
| 03DRCG5 | 3.75 | 2.02 | 29.2 | 2.94 | 3.34 |
| | 95.2 | | | | 84.8 |
| 03DRCW5 | 2.58 | 2.04 | 29.2 | 74.7 | 3.34 |
| | 65.5 | | | | 84.8 |
| 03DRDG3S | 3.14 | 2.02 | 32.5 | 1.575 | 0.61 |
| | 79.8 | | | | 15.5 |
| 03DRDW3S | 2.55 | 51.3 | 32.3 | 40.00 | 0.61 |
| | 64.8 | | | | 15.5 |
| 05DRCG5 | 3.75 | 2.02 | 29.2 | 2.94 | 3.34 |
| | 95.2 | | | | 84.8 |
| 05DRCW5 | 2.58 | 2.04 | 29.2 | 74.7 | 3.34 |
| | 65.5 | | | | 84.8 |
| 05DRDG3 | 4.33 | 2.20 | 32.3 | 1.575 | 0.63 |
| | 110.0 | | | | 16.0 |
| 05DRDG3S | 3.14 | 2.02 | 32.3 | 40.00 | 0.61 |
| | 79.8 | | | | 15.5 |
| 05DRDW3S | 2.55 | 51.3 | 32.3 | 40.00 | 0.61 |
| | 64.8 | | | | 15.5 |
| 10DRCG5 | 3.75 | 2.02 | 38.6 | 2.94 | 3.34 |
| | 95.2 | | | | 84.5 |
| 10DRCS5 | 3.87 | 2.22 | 32.3 | 1.575 | 0.63 |
| | 98.3 | | | | 16.0 |
| 10DRCW5 | 2.50 | 2.04 | 29.2 | 74.4 | 3.34 |
| | 63.5 | | | | 84.5 |
| 10DRDG3 | 4.35 | 2.22 | 32.3 | 40.01 | 0.63 |
| | 110.5 | | | | 16.0 |
| 15DRCG5 | 3.75 | 2.08 | 45.5 | 74.7 | 3.36 |
| | 95.2 | | | | 85.3 |
| 20DRGG5 | 5.14 | 3.33 | 38.6 | 3.75 | 4.14 |
| | 130.5 | | | | 105.1 |
| 20DRGS5 | 130.5 | 84.6 | 38.6 | 95.3 | 105.1 |

GENERAL PURPOSE TWO-STAGE FILTERS

INSERTION LOSS (TYPICAL)



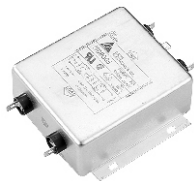
MINIMUM INSERTION LOSS IN dB

| COMMON MODE (L-G) IN 50 OHM SYSTEM | | | | | | |
|--|---------------|-----|-----|-----|----|----|
| CURRENT RATING | FREQUENCY-MHz | | | | | |
| | .15 | .50 | 1.0 | 5.0 | 10 | 30 |
| 2 | 40 | 60 | 65 | 55 | 50 | 40 |
| 3, 5A | 40 | 60 | 65 | 65 | 60 | 45 |
| 3, 5A(S) | 38 | 60 | 65 | 55 | 45 | 40 |
| 10A | 30 | 60 | 65 | 50 | 45 | 40 |
| 15A | 23 | 45 | 50 | 45 | 40 | 30 |
| 20A | 20 | 35 | 40 | 50 | 55 | 40 |
| DIFFERENTIAL MODE (L-L) IN 50 OHM SYSTEM | | | | | | |
| 2 | 5 | 50 | 65 | 60 | 54 | 46 |
| 3, 5A | 12 | 60 | 65 | 60 | 54 | 46 |
| 3, 5A(S) | 10 | 65 | 70 | 70 | 60 | 50 |
| 10A | 7 | 53 | 60 | 55 | 45 | 40 |
| 15A | 8 | 30 | 40 | 45 | 40 | 40 |
| 20A | 7 | 55 | 50 | 50 | 55 | 40 |

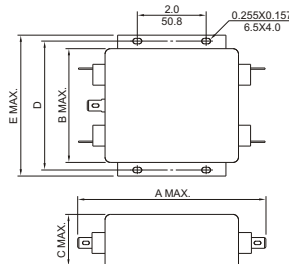
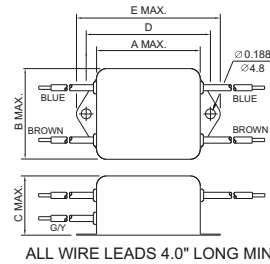
MECHANICAL CONSTRUCTION



CW5



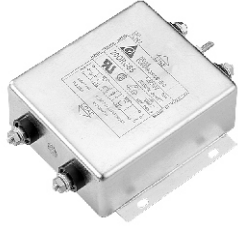
GG5



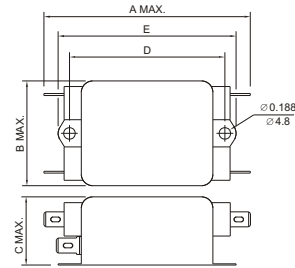
UNIT: $\frac{\text{INCH}}{\text{mm}}$

MECHANICAL CONSTRUCTION

GS5



CG5



CS5



DG3/DG3S



DW3S



ALL WIRE LEADS 4.0" LONG MIN. UNIT: INCH/mm

GENERAL PURPOSE TWO-STAGE FILTERS



Компания «ЭлектроПласт» предлагает заключение долгосрочных отношений при поставках импортных электронных компонентов на взаимовыгодных условиях!

Наши преимущества:

- Оперативные поставки широкого спектра электронных компонентов отечественного и импортного производства напрямую от производителей и с крупнейших мировых складов;
- Поставка более 17-ти миллионов наименований электронных компонентов;
- Поставка сложных, дефицитных, либо снятых с производства позиций;
- Оперативные сроки поставки под заказ (от 5 рабочих дней);
- Экспресс доставка в любую точку России;
- Техническая поддержка проекта, помощь в подборе аналогов, поставка прототипов;
- Система менеджмента качества сертифицирована по Международному стандарту ISO 9001;
- Лицензия ФСБ на осуществление работ с использованием сведений, составляющих государственную тайну;
- Поставка специализированных компонентов (Xilinx, Altera, Analog Devices, Intersil, Interpoint, Microsemi, Aeroflex, Peregrine, Syfer, Eurofarad, Texas Instrument, Miteq, Cobham, E2V, MA-COM, Hittite, Mini-Circuits, General Dynamics и др.);

Помимо этого, одним из направлений компании «ЭлектроПласт» является направление «Источники питания». Мы предлагаем Вам помощь Конструкторского отдела:

- Подбор оптимального решения, техническое обоснование при выборе компонента;
- Подбор аналогов;
- Консультации по применению компонента;
- Поставка образцов и прототипов;
- Техническая поддержка проекта;
- Защита от снятия компонента с производства.



Как с нами связаться

Телефон: 8 (812) 309 58 32 (многоканальный)

Факс: 8 (812) 320-02-42

Электронная почта: org@eplast1.ru

Адрес: 198099, г. Санкт-Петербург, ул. Калинина, дом 2, корпус 4, литера А.