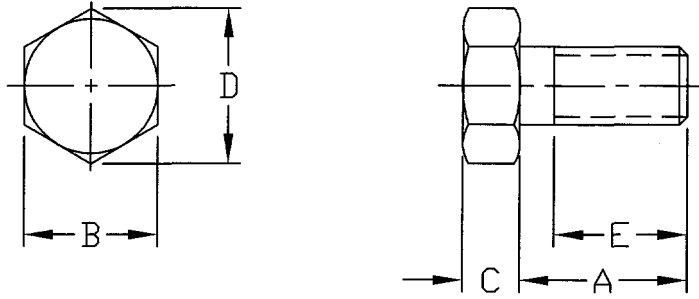


1. PART NUMBER AND CHARACTERISTICS



TE Part No	Rev	Thread	A	B	C	D	E
18022-1	B	M5	8	8	3.5	8.79	8
18022-2	B	M5	10	8	3.5	8.79	10
18022-3	B	M5	12	8	3.5	8.79	12
18022-4	B	M5	16	8	3.5	8.79	16
18022-5	B	M5	20	8	3.5	8.79	16
18022-6	B	M5	25	8	3.5	8.79	16
18022-7	B	M5	30	8	3.5	8.79	16
18022-8	B	M5	40	8	3.5	8.79	16
18022-9	B	M5	50	8	3.5	8.79	16
1-18022-0	B	M6	10	10	4	11.05	10
1-18022-1	B	M6	12	10	4	11.05	12
1-18022-2	B	M6	16	10	4	11.05	16
1-18022-3	A	M6	20	10	4	11.05	18
1-18022-4	A	M6	25	10	4	11.05	18
1-18022-5	A	M6	30	10	4	11.05	18
1-18022-6	A	M6	40	10	4	11.05	18
1-18022-7	A	M6	50	10	4	11.05	18
1-18022-8	A	M6	60	10	4	11.05	18
1-18022-9	A	M6	70	10	4	11.05	18
2-18022-0	B	M8	16	13	5.3	14.38	16
2-18022-1	B	M8	20	13	5.3	14.38	20
2-18022-2	B	M8	25	13	5.3	14.38	22
2-18022-3	B	M8	30	13	5.3	14.38	22
2-18022-4	B	M8	40	13	5.3	14.38	22
2-18022-5	B	M8	50	13	5.3	14.38	22

COMMERCIAL ITEM SPECIFICATION			MATERIAL							
			See Note 1.2.							
© 2010 Tyco Electronics Corporation, Berwyn, PA All Rights Reserved			FINISH							
			Black Oxide							
G Add -55 JNB 11NOV10					DIMENSIONS IN mm		NO	REV	LOC	DIST
					18022		G	B	31	
SHEET 1 OF 2			TITLE							
			SCREW, CAP, HEX HEAD, METRIC SERIES							
REV	ENGINEERING CHANGE	CHK	DATE							

1. PART NUMBER AND CHARACTERISTICS (Continued)

TE Part No	Rev	Thread	A	B	C	D	E
2-18022-6	B	M8	60	13	5.3	14.38	22
2-18022-7	B	M8	70	13	5.3	14.38	22
2-18022-8	B	M8	80	13	5.3	14.38	22
2-18022-9	B	M8	90	13	5.3	14.38	22
3-18022-0	B	M10	16	16	6.4	17.77	16
3-18022-1	B	M10	20	16	6.4	17.77	20
3-18022-2	B	M10	25	16	6.4	17.77	25
3-18022-3	B	M10	30	16	6.4	17.77	26
3-18022-4	B	M10	40	16	6.4	17.77	26
3-18022-5	B	M10	50	16	6.4	17.77	26
3-18022-6	B	M10	60	16	6.4	17.77	26
3-18022-7	B	M10	70	16	6.4	17.77	26
3-18022-8	B	M10	80	16	6.4	17.77	26
3-18022-9	B	M10	90	16	6.4	17.77	26
4-18022-0	B	M10	100	16	6.4	17.77	26
4-18022-1	B	M12	20	18	7.5	20.03	20
4-18022-2	B	M12	25	18	7.5	20.03	25
4-18022-3	B	M12	30	18	7.5	20.03	30
4-18022-4	B	M12	40	18	7.5	20.03	30
4-18022-5	B	M12	50	18	7.5	20.03	30
4-18022-6	B	M12	60	18	7.5	20.03	30
4-18022-7	B	M12	70	18	7.5	20.03	30
4-18022-8	B	M12	80	18	7.5	20.03	30
4-18022-9	B	M12	90	18	7.5	20.03	30
5-18022-0	B	M12	100	18	7.5	20.03	30
5-18022-1	B	M3	16	5.5	2	6.01	12
5-18022-2	C	M4	8	7	2.8	7.66	8
5-18022-3	D	M4	12	7	2.8	7.66	12
5-18022-4	F	M3	6	5.5	2	6.01	6
5-18022-5	G	M4	6	7	2.8	7.66	6

- 1.1. Shall comply with DIN 931/933 and ISO 4014/4017
- 1.2. Material shall be carbon steel that meets or exceeds ISO Standard 898/1, Class 8.8
- 2. MANUFACTURER
None



Tyco Electronics
Corporation
Berwyn, PA

SHEET
2 OF 2

NO

18022

REV
G

LOC
B

DIST
31



Компания «ЭлектроПласт» предлагает заключение долгосрочных отношений при поставках импортных электронных компонентов на взаимовыгодных условиях!

Наши преимущества:

- Оперативные поставки широкого спектра электронных компонентов отечественного и импортного производства напрямую от производителей и с крупнейших мировых складов;
- Поставка более 17-ти миллионов наименований электронных компонентов;
- Поставка сложных, дефицитных, либо снятых с производства позиций;
- Оперативные сроки поставки под заказ (от 5 рабочих дней);
- Экспресс доставка в любую точку России;
- Техническая поддержка проекта, помощь в подборе аналогов, поставка прототипов;
- Система менеджмента качества сертифицирована по Международному стандарту ISO 9001;
- Лицензия ФСБ на осуществление работ с использованием сведений, составляющих государственную тайну;
- Поставка специализированных компонентов (Xilinx, Altera, Analog Devices, Intersil, Interpoint, Microsemi, Aeroflex, Peregrine, Syfer, Eurofarad, Texas Instrument, Miteq, Cobham, E2V, MA-COM, Hittite, Mini-Circuits, General Dynamics и др.);

Помимо этого, одним из направлений компании «ЭлектроПласт» является направление «Источники питания». Мы предлагаем Вам помощь Конструкторского отдела:

- Подбор оптимального решения, техническое обоснование при выборе компонента;
- Подбор аналогов;
- Консультации по применению компонента;
- Поставка образцов и прототипов;
- Техническая поддержка проекта;
- Защита от снятия компонента с производства.



Как с нами связаться

Телефон: 8 (812) 309 58 32 (многоканальный)

Факс: 8 (812) 320-02-42

Электронная почта: org@eplast1.ru

Адрес: 198099, г. Санкт-Петербург, ул. Калинина, дом 2, корпус 4, литера А.