

## C Series



### Straight-Sided Utility Caps

C Series caps are straight-sided, thin-walled closures designed to protect threaded connectors. The flanged end allows for easy installation and removal in difficult to reach areas. This versatile design is ideal for a variety of threaded and non-threaded applications.

- Applicable specifications: NAS 831

**Material:** Low-Density Polyethylene **Color:** Red



## EC Series

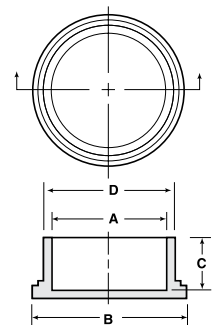


### Caps for Threaded Connectors

EC Series caps are designed to fit 36- and 68-pin Champ 050 series connectors and 50-pin Champ-type connectors.

- Can be installed over threads or cylindrical surfaces
- Applicable specifications: NAS 813, NAS 831

**Material:** Low-Density Polyethylene **Color:** Red



## Straight-Sided Utility Caps **C Series**

Caplugs No.	Dimensions								Packaging	
	To Cap Thread Size	A		C		D		Carton Quantity	Mini Pak Quantity	
		In	mm	In	mm	In	mm			
<b>C-2</b>	1/2	.476	12.09	.50	12.70	.72	18.29	7500	1500	
<b>C-6</b>	5/8	.600	15.24	.50	12.70	.84	21.34	5000	1000	
<b>C-8</b>	3/4	.724	18.39	.50	12.70	.94	23.88	5000	1000	
<b>C-10</b>	7/8	.849	21.56	.50	12.70	1.09	27.69	3000	600	
<b>C-12</b>	1	.974	24.74	.50	12.70	1.22	30.99	2500	500	
<b>C-14</b>	1-1/8	1.097	27.86	.56	14.22	1.34	34.04	2500	500	
<b>C-16</b>	1-3/16	1.168	29.67	.56	14.22	1.41	35.81	1500	300	
<b>C-18</b>	1-1/4	1.221	31.01	.56	14.22	1.44	36.58	1500	300	
<b>C-20</b>	1-3/8	1.344	34.14	.56	14.22	1.59	40.39	1500	300	
<b>C-22</b>	1-7/16	1.408	35.76	.56	14.22	1.66	42.16	1000	200	
<b>C-24</b>	1-1/2	1.467	37.26	.56	14.22	1.69	42.93	1000	200	
<b>C-26</b>	1-3/4	1.716	43.59	.56	14.22	2.00	50.80	1000	200	
<b>C-28</b>	2	1.964	49.89	.62	15.75	2.22	56.39	500	100	
<b>C-30</b>	2-1/4	2.210	56.13	.62	15.75	2.44	61.98	500	100	
<b>C-32</b>	2-1/2	2.460	62.48	.62	15.75	2.69	68.33	500	100	
<b>C-34</b>	2-3/4	2.730	69.34	.62	15.75	2.96	75.18	500	100	
<b>C-36</b>	3	2.980	75.69	.62	15.75	3.22	81.79	500	100	
<b>C-38</b>	4	3.922	99.62	1.00	25.40	4.19	106.43	250	50	
<b>C-40</b>	5	4.900	124.46	1.25	31.75	5.12	130.05	300	60	

## Caps for Threaded Connectors **EC Series**

Caplugs No.	Dimensions								Packaging		
	To Cap Nominal Thread Size	A		B		C		D		Carton Quantity	Mini Pak Quantity
		In	mm	In	mm	In	mm	In	mm		
<b>EC-4</b>	1/4	.246	6.25	.48	12.19	.50	12.70	.31	7.87	5000	1000
<b>EC-M8</b>	M8	.309	7.85	.55	13.97	.56	14.22	.37	9.40	5000	1000
<b>EC-5</b>	5/16	.308	7.82	.55	13.97	.56	14.22	.37	9.40	5000	1000
<b>EC-6</b>	3/8	.369	9.37	.62	15.75	.50	12.70	.43	10.92	5000	1000
<b>EC-8</b>	1/2	.480	12.19	.74	18.80	.50	12.70	.54	13.72	5000	1000
<b>EC-9</b>	9/16	.551	14.00	.78	19.81	.44	11.18	.61	15.49	5000	1000
<b>EC-10</b>	5/8	.605	15.37	.84	21.34	.50	12.70	.66	16.89	5000	1000
<b>EC-12</b>	3/4	.720	18.29	.97	24.64	.50	12.70	.77	19.68	5000	1000
<b>EC-14</b>	7/8	.850	20.83	1.13	28.70	.50	12.70	.90	22.99	5000	1000
<b>EC-15</b>	-	.930	23.62	1.20	30.47	.50	12.70	1.01	25.65	3000	600
<b>EC-16</b>	1	.973	24.71	1.22	30.99	.50	12.70	1.03	26.29	2500	500
<b>EC-18</b>	1-1/8	1.093	27.76	1.33	33.78	.56	14.22	1.15	29.35	2500	500
<b>EC-19</b>	1-3/16	1.188	30.18	1.40	35.56	.56	14.22	1.23	31.24	2500	500
<b>EC-20</b>	1-1/4	1.231	31.27	1.47	37.09	.56	14.22	1.30	33.05	2500	500
<b>EC-22</b>	1-3/8	1.340	34.04	1.59	40.39	.56	14.22	1.41	35.81	2500	500
<b>EC-23</b>	1-7/16	1.428	36.27	1.65	41.91	.56	14.22	1.46	37.08	1000	200
<b>EC-24</b>	1-1/2	1.463	37.16	1.70	43.18	.56	14.22	1.53	38.94	2500	500
<b>EC-25</b>	1-9/16	1.528	38.81	1.73	43.94	.48	12.19	1.59	40.39	2500	500
<b>EC-26</b>	1-5/8	1.613	40.97	1.91	48.51	.55	19.97	1.71	43.43	1000	200
<b>EC-28</b>	1-3/4	1.715	43.56	1.95	49.53	.56	14.22	1.79	45.47	1000	200
<b>EC-32</b>	2	1.965	49.91	2.22	56.39	.56	14.22	2.04	51.82	1000	200
<b>EC-36</b>	2-1/4	2.215	56.26	2.43	61.72	.60	15.24	2.29	58.17	1000	200
<b>EC-40</b>	2-1/2	2.456	62.38	2.68	68.07	.62	15.75	2.52	64.01	1000	200
<b>EC-44</b>	2-3/4	2.720	69.09	2.96	68.32	.60	15.24	2.81	71.42	500	100
<b>EC-48</b>	3	2.960	75.18	3.23	82.05	.60	15.24	3.05	77.47	500	100
<b>EC-64</b>	4	3.940	100.08	4.16	105.67	1.00	25.40	4.00	101.60	200	40
<b>EC-80</b>	5	4.944	125.58	5.12	130.05	1.25	31.75	5.00	127.00	150	30



Компания «ЭлектроПласт» предлагает заключение долгосрочных отношений при поставках импортных электронных компонентов на взаимовыгодных условиях!

Наши преимущества:

- Оперативные поставки широкого спектра электронных компонентов отечественного и импортного производства напрямую от производителей и с крупнейших мировых складов;
- Поставка более 17-ти миллионов наименований электронных компонентов;
- Поставка сложных, дефицитных, либо снятых с производства позиций;
- Оперативные сроки поставки под заказ (от 5 рабочих дней);
- Экспресс доставка в любую точку России;
- Техническая поддержка проекта, помощь в подборе аналогов, поставка прототипов;
- Система менеджмента качества сертифицирована по Международному стандарту ISO 9001;
- Лицензия ФСБ на осуществление работ с использованием сведений, составляющих государственную тайну;
- Поставка специализированных компонентов (Xilinx, Altera, Analog Devices, Intersil, Interpoint, Microsemi, Aeroflex, Peregrine, Syfer, Eurofarad, Texas Instrument, Miteq, Cobham, E2V, MA-COM, Hittite, Mini-Circuits, General Dynamics и др.);

Помимо этого, одним из направлений компании «ЭлектроПласт» является направление «Источники питания». Мы предлагаем Вам помощь Конструкторского отдела:

- Подбор оптимального решения, техническое обоснование при выборе компонента;
- Подбор аналогов;
- Консультации по применению компонента;
- Поставка образцов и прототипов;
- Техническая поддержка проекта;
- Защита от снятия компонента с производства.



#### Как с нами связаться

**Телефон:** 8 (812) 309 58 32 (многоканальный)

**Факс:** 8 (812) 320-02-42

**Электронная почта:** [org@eplast1.ru](mailto:org@eplast1.ru)

**Адрес:** 198099, г. Санкт-Петербург, ул. Калинина, дом 2, корпус 4, литера А.