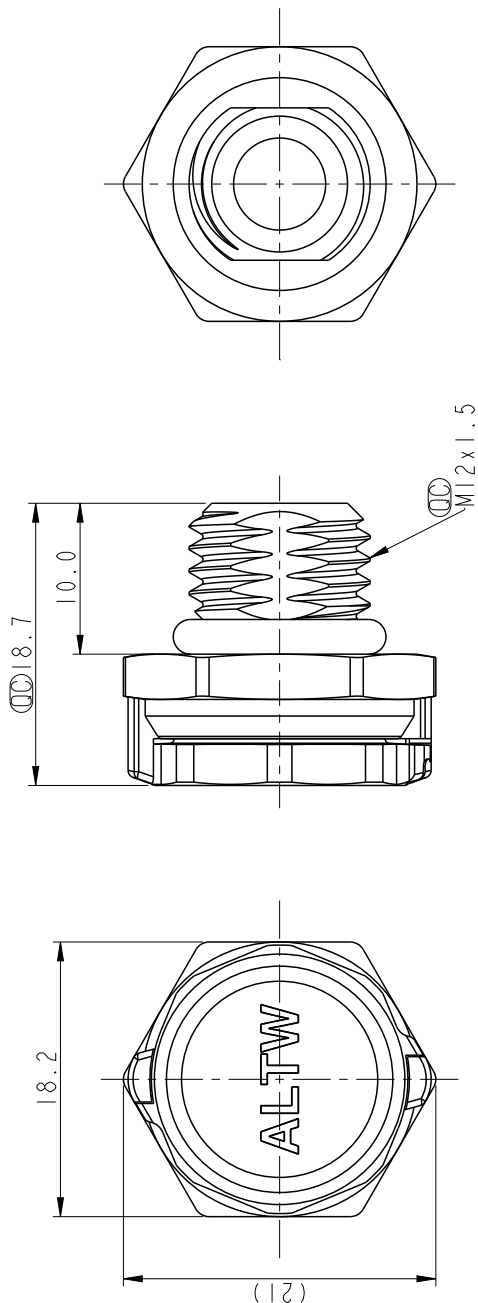
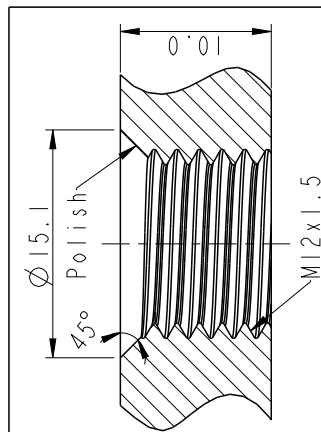
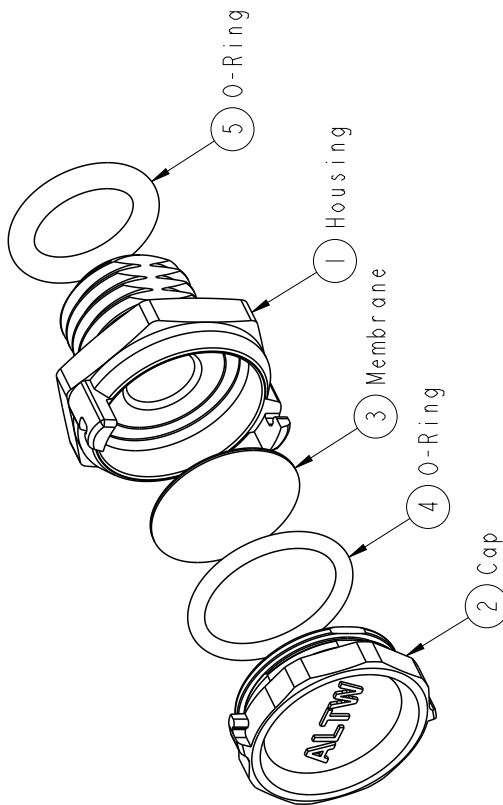


8	7	6	5	4	3	2	1
DESCRIPTION	SIGN	DATE	ECN NO.	REV.			



**A L T W**  
**CONFIDENTIAL**  
**2014-06-10**  
**R&D DEPT.**

Note:  
 \*  $\varnothing$  Important Dimension.  
 \* Waterproof Rate: IP68 (Immersion for 30 minutes at a depth of 2 meter), IP69K  
 \* Housing: Zinc Alloy, Nickel Plated  
 \* Cap: Zinc Alloy, Nickel Plated  
 \* Membrane: PTFE  
 \* O-Ring: Silicone  
 \* Air Permeability: >1760ml/min @70mbar  
 \* Water Entry Pressure: >29KPa



A	UNIT: mm	VENT Metal-type		ITEM NO	VENT-BJ005	DRAWN BY	Gaotong	DATE	2014-06-10	
	TOLERANCE .X ±0.25 .XX ±0.1 .XXX ±0.05 ANGLES ±1	SCALE 2:1	SIZE A4	SHEET 1 OF 1	DWG NO	VENT-BJ005	CHECKED BY	Tony	DATE	2014-06-10
		REV. A	MC-REV. A.16	QC: Inspection item	CUSTOMER	ALTW	APPROVED BY	Victor	DATE	2014-06-10
								6	7	8

**Amphenol LTW**  
**安費諾亮泰企業股份有限公司**



Компания «ЭлектроПласт» предлагает заключение долгосрочных отношений при поставках импортных электронных компонентов на взаимовыгодных условиях!

Наши преимущества:

- Оперативные поставки широкого спектра электронных компонентов отечественного и импортного производства напрямую от производителей и с крупнейших мировых складов;
- Поставка более 17-ти миллионов наименований электронных компонентов;
- Поставка сложных, дефицитных, либо снятых с производства позиций;
- Оперативные сроки поставки под заказ (от 5 рабочих дней);
- Экспресс доставка в любую точку России;
- Техническая поддержка проекта, помощь в подборе аналогов, поставка прототипов;
- Система менеджмента качества сертифицирована по Международному стандарту ISO 9001;
- Лицензия ФСБ на осуществление работ с использованием сведений, составляющих государственную тайну;
- Поставка специализированных компонентов (Xilinx, Altera, Analog Devices, Intersil, Interpoint, Microsemi, Aeroflex, Peregrine, Syfer, Eurofarad, Texas Instrument, Miteq, Cobham, E2V, MA-COM, Hittite, Mini-Circuits, General Dynamics и др.);

Помимо этого, одним из направлений компании «ЭлектроПласт» является направление «Источники питания». Мы предлагаем Вам помощь Конструкторского отдела:

- Подбор оптимального решения, техническое обоснование при выборе компонента;
- Подбор аналогов;
- Консультации по применению компонента;
- Поставка образцов и прототипов;
- Техническая поддержка проекта;
- Защита от снятия компонента с производства.



#### Как с нами связаться

**Телефон:** 8 (812) 309 58 32 (многоканальный)

**Факс:** 8 (812) 320-02-42

**Электронная почта:** [org@eplast1.ru](mailto:org@eplast1.ru)

**Адрес:** 198099, г. Санкт-Петербург, ул. Калинина, дом 2, корпус 4, литера А.