



Part Number . . .

PEN.0M.305.XLMT

Size/Series OMN / M

[Request a quote](#)

MECHANICAL DETAILS

Shell Style/Model PE*: Fixed receptacle, nut fixing and mold stop

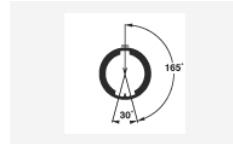
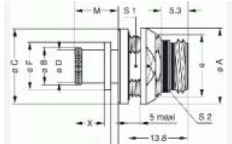
Keying 3 keys (beta=165, gamma=30, plug: male contacts, receptacle: female contacts)

Housing Material Environment friendly aluminium (nickel plated, anthracite color) shell and nut, other pieces bronze/brass

Cable Fixing β : 0 - 0 mm

Variant :

	A	B	C	D	F	L	M	S1	S2	X	e
mm.	17.0	8.8	16.8	8.0	10.7	25.6	9.7	11.5	14.0	6.7	M13x0.75
in.	0.67	0.35	0.66	0.31	0.42	1.01	0.38	0.45	0.55	0.28	



PERFORMANCE DETAILS

Insert Configuration Specifications OM.305 : 5 Low Voltage

Contact Type: Crimp

Max. Matings: 5000

Contact Retention: 22 N

Contact Dia.: 0.7 mm (0.028in)

Bucket Dia.: 0.8 mm (0.031in)

Min. Conductor: 0.14 mm² (AWG 26)

Max. Conductor: 0.34 mm² (AWG 22)

R (max): 6.1 mOhm

OTHER CHARACTERISTICS

Humidity (max): <=95% [at 60 deg C /140 F]

Vibration: 15 g [10 Hz - 2000 Hz]

Shock Resistance: 100 g [6 ms]

Operating temperature: -55°C/ +200°C

Climatical Category: 15/200/21 (Al. shell)

Lighting strike EIA 364-75 10K amps - 6 times

EMI Shielding EIA 364-66A - 1Ghz-80 dB, 3GHz-70 dB, 6GHz- 58dB

IP Rating 68

Catalog



[Download 3D draw](#)





Компания «ЭлектроПласт» предлагает заключение долгосрочных отношений при поставках импортных электронных компонентов на взаимовыгодных условиях!

Наши преимущества:

- Оперативные поставки широкого спектра электронных компонентов отечественного и импортного производства напрямую от производителей и с крупнейших мировых складов;
- Поставка более 17-ти миллионов наименований электронных компонентов;
- Поставка сложных, дефицитных, либо снятых с производства позиций;
- Оперативные сроки поставки под заказ (от 5 рабочих дней);
- Экспресс доставка в любую точку России;
- Техническая поддержка проекта, помощь в подборе аналогов, поставка прототипов;
- Система менеджмента качества сертифицирована по Международному стандарту ISO 9001;
- Лицензия ФСБ на осуществление работ с использованием сведений, составляющих государственную тайну;
- Поставка специализированных компонентов (Xilinx, Altera, Analog Devices, Intersil, Interpoint, Microsemi, Aeroflex, Peregrine, Syfer, Eurofarad, Texas Instrument, Miteq, Cobham, E2V, MA-COM, Hittite, Mini-Circuits, General Dynamics и др.);

Помимо этого, одним из направлений компании «ЭлектроПласт» является направление «Источники питания». Мы предлагаем Вам помощь Конструкторского отдела:

- Подбор оптимального решения, техническое обоснование при выборе компонента;
- Подбор аналогов;
- Консультации по применению компонента;
- Поставка образцов и прототипов;
- Техническая поддержка проекта;
- Защита от снятия компонента с производства.



Как с нами связаться

Телефон: 8 (812) 309 58 32 (многоканальный)

Факс: 8 (812) 320-02-42

Электронная почта: org@eplast1.ru

Адрес: 198099, г. Санкт-Петербург, ул. Калинина, дом 2, корпус 4, литера А.