

LCR 082-RSI

General Purpose Filtered Power Entry Modules with Fuse Holder and **Red Illuminated Switch**



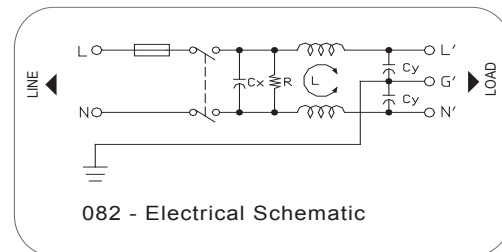
Features

Compact integrated power entry module with safety fuse and **red illuminated** on/off switch. Easy to use and install with QD tabs or solder terminals. Fuse not included.

Typical Applications

Electronic equipment, test & measure devices, PC, printers and plotters.

Electrical Schematic



Specifications

| | |
|--------------------------|-------------------|
| Rated Voltage Max. (V) | 120/250 VAC |
| Rated Current (A) | 1-10 A @ 40° C |
| Operating Frequency (Hz) | 50/60 Hz |
| Hipot Rating | |
| Line to Line | 1450 VDC |
| Line to Ground | 2250 VDC |
| Case | Plated Steel |
| Packaging Quantity | 90 Pcs per Carton |

Leakage Current

| | |
|-----------------|--------------|
| @ 250 VAC 50 Hz | 0.42 mA Max. |
| @ 115 VAC 60 Hz | 0.23 mA Max. |

IP Class IP 51

Climatic Category (EN-60068-1) 25/85/21

| Model No.* | Rated Current (A) @ 40° C | Mechanical Diagram | Unit Weight (g) | Terminal Options | |
|------------------|---------------------------|--------------------|-----------------|------------------|-------------|
| | | | | In | Out |
| 082.00101.00-RSI | 1 | A | 92 | IEC Inlet Socket | QD 6.35*0.8 |
| 082.00301.00-RSI | 3 | A | 93 | IEC Inlet Socket | QD 6.35*0.8 |
| 082.00302.00-RSI | 3 | B | 93 | IEC Inlet Socket | QD 4.8*0.8 |
| 082.00601.00-RSI | 6 | A | 94 | IEC Inlet Socket | QD 6.35*0.8 |
| 082.01001.00-RSI | 10 | A | 100 | IEC Inlet Socket | QD 6.35*0.8 |

* Out internal part number may vary

Specifications are subject to change. Consult factory to verify specifications.

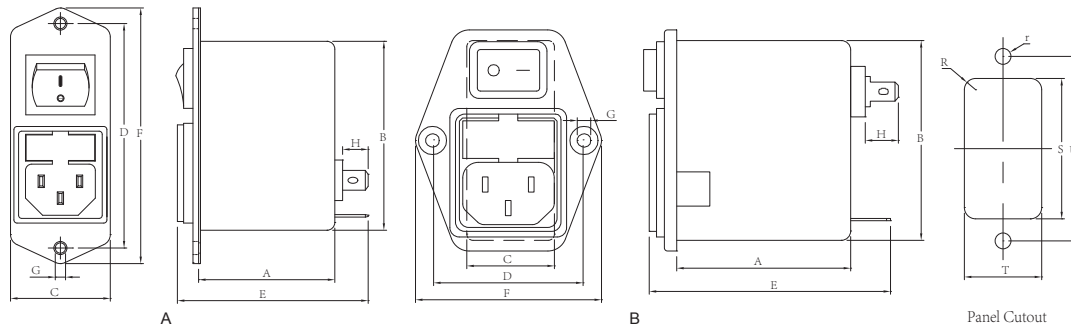
Contact Astrodyne TDI (Radius Power, LCR, & Filter Concepts): (908) 850-5088 or EMfiltersales@astrodynetdi.com

LCR 082-RSI

General Purpose Filtered Power Entry Modules with Fuse Holder and **Red** Illuminated Switch



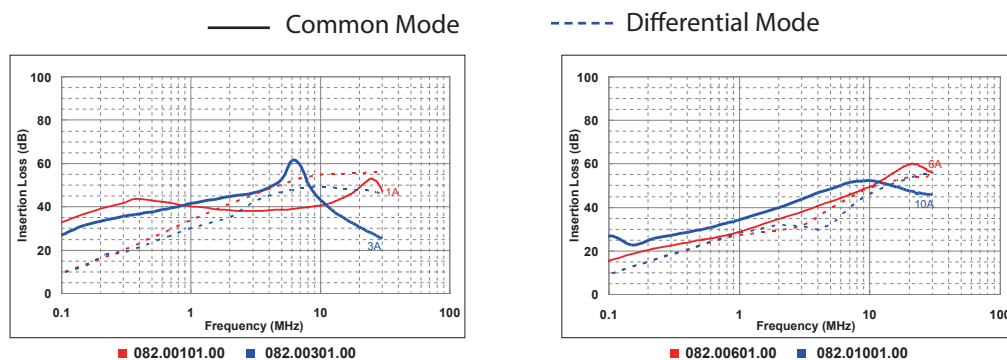
LCR 082-RSI Mechanical Outlines



LCR 082-RSI Mechanical Dimensions

| Model No. | A | B | C | D | E | F | G | H | R | S | T | U | r |
|------------------|------|------|----|----|----|----|--------|-----|-----|----|------|----|-----|
| 082.00101.00-RSI | 43.7 | 60.6 | 32 | 72 | 61 | 82 | 2*Φ4.0 | 8.8 | 2.5 | 61 | 30.0 | 72 | 2.1 |
| 082.00301.00-RSI | 43.7 | 60.6 | 32 | 72 | 61 | 82 | 2*Φ4.0 | 8.8 | 2.5 | 61 | 30.0 | 72 | 2.1 |
| 082.00302.00-RSI | 46.0 | 53.0 | 29 | 40 | 61 | 55 | 2*Φ3.2 | 8.5 | 2.5 | 56 | 29.5 | 40 | 1.6 |
| 082.00601.00-RSI | 43.7 | 60.6 | 32 | 72 | 61 | 82 | 2*Φ4.0 | 8.8 | 2.5 | 61 | 30.0 | 72 | 2.1 |
| 082.01001.00-RSI | 43.7 | 60.6 | 32 | 72 | 61 | 82 | 2*Φ4.0 | 8.8 | 2.5 | 61 | 30.0 | 72 | 2.1 |

LCR 082-RSI Insertion Loss in dB Measured in a 50 Ω System



Specifications are subject to change. Consult factory to verify specifications.

Contact Astrodyne TDI (Radius Power, LCR, & Filter Concepts): (908) 850-5088 or EMfiltersales@astrodynetdi.com



Компания «ЭлектроПласт» предлагает заключение долгосрочных отношений при поставках импортных электронных компонентов на взаимовыгодных условиях!

Наши преимущества:

- Оперативные поставки широкого спектра электронных компонентов отечественного и импортного производства напрямую от производителей и с крупнейших мировых складов;
- Поставка более 17-ти миллионов наименований электронных компонентов;
- Поставка сложных, дефицитных, либо снятых с производства позиций;
- Оперативные сроки поставки под заказ (от 5 рабочих дней);
- Экспресс доставка в любую точку России;
- Техническая поддержка проекта, помощь в подборе аналогов, поставка прототипов;
- Система менеджмента качества сертифицирована по Международному стандарту ISO 9001;
- Лицензия ФСБ на осуществление работ с использованием сведений, составляющих государственную тайну;
- Поставка специализированных компонентов (Xilinx, Altera, Analog Devices, Intersil, Interpoint, Microsemi, Aeroflex, Peregrine, Syfer, Eurofarad, Texas Instrument, Miteq, Cobham, E2V, MA-COM, Hittite, Mini-Circuits, General Dynamics и др.);

Помимо этого, одним из направлений компании «ЭлектроПласт» является направление «Источники питания». Мы предлагаем Вам помощь Конструкторского отдела:

- Подбор оптимального решения, техническое обоснование при выборе компонента;
- Подбор аналогов;
- Консультации по применению компонента;
- Поставка образцов и прототипов;
- Техническая поддержка проекта;
- Защита от снятия компонента с производства.



Как с нами связаться

Телефон: 8 (812) 309 58 32 (многоканальный)

Факс: 8 (812) 320-02-42

Электронная почта: org@eplast1.ru

Адрес: 198099, г. Санкт-Петербург, ул. Калинина, дом 2, корпус 4, литера А.