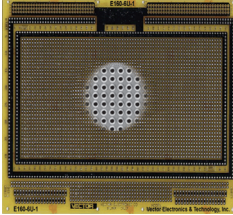
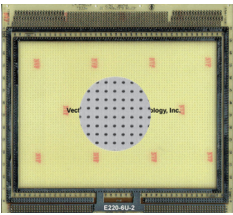


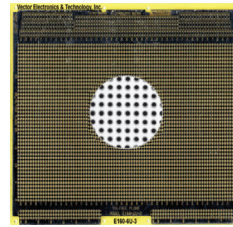
96-PIN DIN VME EUROCARD 6U



E160-6U-1 9.19"H x 6.3"L x .062" TH
E220-6U-1 9.19"H x 8.66"L x .062" TH
 (233mm x 220mm & 160mm)
 0.100" grid in 6U Eurocard size. Pad-Per-Hole pattern both sides with plated-thru holes. Voltage and ground busses on board perimeter both sides. Row and column legends. 0.042" diameter holes.
 16 pin DIP Capacity: 100, 140 Socket Pin: R32
 WW Terminals: T44, T46, T49, T68
 Male Right Angle WW Connector: RE96MWR
 Extender: VMEE-M Material: FR-4
 Card Cage: CCK160-6U, CCK220-6U

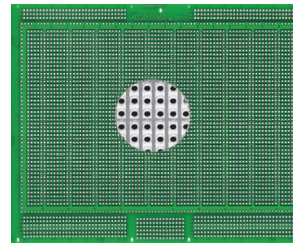


E160-6U-2 9.19"H x 6.3"L x .062" TH
E220-6U-2 9.19"H x 8.66"L x .062" TH
 (233mm x 220mm or 160mm)
 0.100" grid in 6U Eurocard size. Voltage and ground busses on board perimeter both sides. Row and column legends. Bare inner prototype area with no pads both sides. 0.042" diameter holes.
 16 pin DIP Capacity: 100, 140 Socket Pin: R32
 WW Terminals: T44, T46, T49, T68
 Male Right Angle WW Connector: RE96MWR.
 Extender: VMEE-M. Material: FR-4.
 Card Cage: CCK160-6U, CCK220-6U



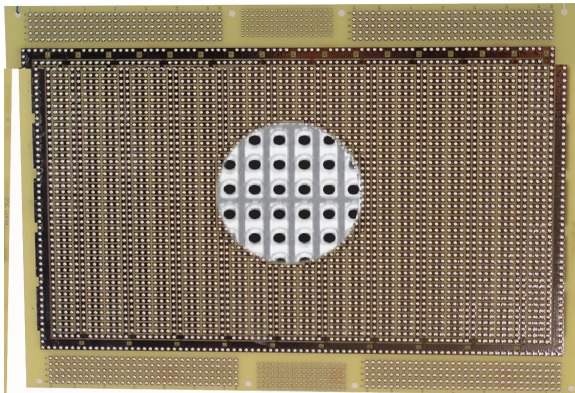
96-PIN DIN EUROCARD 6U

E160-6U-3 9.19"H x 6.3"L x .062" TH
E220-6U-3 9.19"H x 8.66"L x .062" TH
 (233mm x 220mm or 160mm)
 0.100" grid in 6U Eurocard size. Overall voltage ground plane with no pads or busses on either side provide excellent shielding and power distribution. Row and column legends. To simulate plated-thru holes committed to voltage or ground planes, use Vector T123 eyelets. To commit Wire Wrap pins to voltage or ground planes, use Vector T124 solder washers 0.055" diameter holes. 16 pin DIP Capacity: 105, 168 Socket Pin: R32, R53 Male Right Angle WW Connector: RE96MWR. Extender: VMEE-M. Material: FR-4
 Card Cage: CCK160-6U, CCK220-6U



4615 9.19"H x 6.3"L x .062" TH
(233.4mmx160mm)
 0.100" grid in 6U Eurocard size (9.19" x 6.3"),
 3-Hole Solder Pad (0.28" x 0.080")
 .042" holes plated thru on 2 sides
 16-Pin DIP= 50
 Material: FR4 Epoxy Glass
 WW Terminals: T44, T46, T49, T68
 WW Socket Pin: R32
 Rec.Card Cage:CCK160-6U
 96-Pin Din Connector: RE96MWR

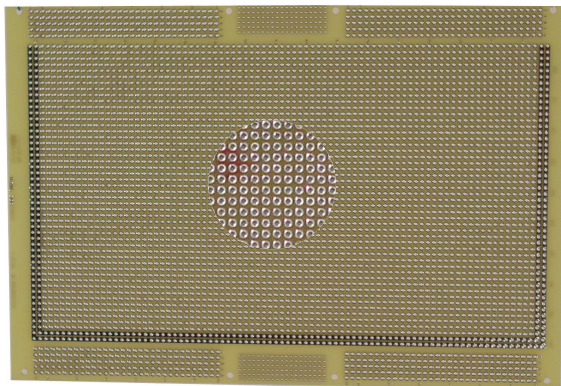
160-PIN VME64X EUROCARD



4616 9.19"H x 6.3"L x .062" TH
 (233mm x160mm)
4616P3 With P1, P2, P0 connectors
 (installed on back of card)

0.100" grid in 6U Eurocard size. Three-hole solder pad (0.28" x 0.080") pattern both sides with plated-thru holes. Interleaved busses on both sides, back to back. .042" diameter holes and column legends. Green soldermask board has mounting for 5-row P1 and P2 VME64X connectors and 6-row HM P0 connectors. Both can mount on front OR back of card

16-Pin DIP= 50 Material:
 WW Terminals: T44, T46, T49, T68
 WW Socket Pin: R32
 Male Right Angle WW Connector: RE96MWR
 Card Cage:CCK28-84-00



4616-1 9.19"H x 6.3"L x .062" TH
 (233mm x160mm)
4616-1P3 With P1, P2, P0 connectors
 (installed on back of card)

0.100" grid in 6U Eurocard size. Pad-Per-Hole pattern both sides with plated-thru holes. Voltage and ground busses on board perimeter both sides. Column legends.

0.042" diameter holes.
 16-Pin DIP= 100 Material:
 WW Terminals: T44, T46, T49, T68
 WW Socket Pin: R32
 Male Right Angle WW Connector:
 RE96MWR
 Card Cage:CCK28-84-00

Plugbord



Компания «ЭлектроПласт» предлагает заключение долгосрочных отношений при поставках импортных электронных компонентов на взаимовыгодных условиях!

Наши преимущества:

- Оперативные поставки широкого спектра электронных компонентов отечественного и импортного производства напрямую от производителей и с крупнейших мировых складов;
- Поставка более 17-ти миллионов наименований электронных компонентов;
- Поставка сложных, дефицитных, либо снятых с производства позиций;
- Оперативные сроки поставки под заказ (от 5 рабочих дней);
- Экспресс доставка в любую точку России;
- Техническая поддержка проекта, помощь в подборе аналогов, поставка прототипов;
- Система менеджмента качества сертифицирована по Международному стандарту ISO 9001;
- Лицензия ФСБ на осуществление работ с использованием сведений, составляющих государственную тайну;
- Поставка специализированных компонентов (Xilinx, Altera, Analog Devices, Intersil, Interpoint, Microsemi, Aeroflex, Peregrine, Syfer, Eurofarad, Texas Instrument, Miteq, Cobham, E2V, MA-COM, Hittite, Mini-Circuits, General Dynamics и др.);

Помимо этого, одним из направлений компании «ЭлектроПласт» является направление «Источники питания». Мы предлагаем Вам помощь Конструкторского отдела:

- Подбор оптимального решения, техническое обоснование при выборе компонента;
- Подбор аналогов;
- Консультации по применению компонента;
- Поставка образцов и прототипов;
- Техническая поддержка проекта;
- Защита от снятия компонента с производства.



Как с нами связаться

Телефон: 8 (812) 309 58 32 (многоканальный)

Факс: 8 (812) 320-02-42

Электронная почта: org@eplast1.ru

Адрес: 198099, г. Санкт-Петербург, ул. Калинина, дом 2, корпус 4, литера А.