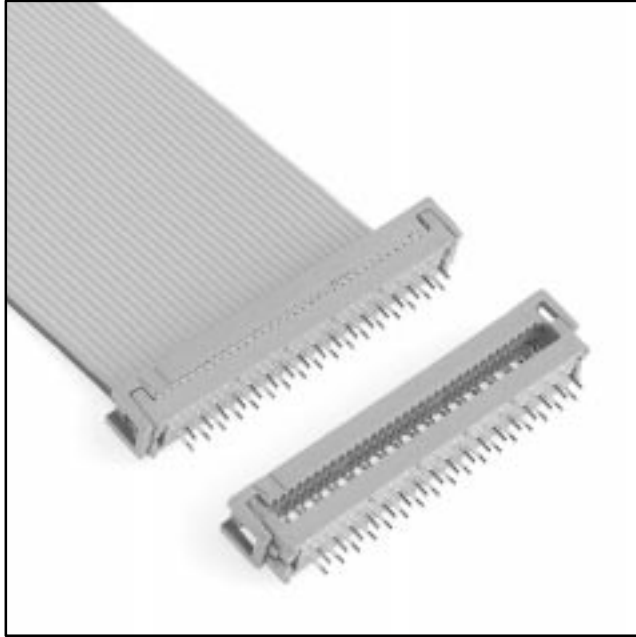


.100" × .100" PCB

Two Row

3900 Series



- Fits standard .100 inch × .100 inch header layout
- Uses less board area than 4-row design
- Optional strain relief

Date Modified: February 19, 1999

TS-0004-13
Sheet 1 of 3

Physical

Insulation

Material: Glass Filled Polyester (PBT)
Flammability: UL 94V-0
Color: Gray

Contact

Material: See Ordering Information
Plating
Underplate: 2.5 μm [100 $\mu\text{''}$] Nickel — QQ-N-290, Class 2
U-Slot & Solder Tails: 5.1 μm [200 $\mu\text{''}$] [90/10] Tin Lead — MIL-P-81728

Marking: 3M Logo, Part Identification Number

Strain Relief

Material: Stainless Steel, 0.38 [0.15] Thk
Gray PVC

Wire Accommodation: Solid or Stranded 26 & 28 AWG

Electrical

Current Rating: 1 A

Insulation Resistance: $> 1 \times 10^9 \Omega$ at 500 Vdc

Withstanding Voltage: 1000 Vrms at Sea Level

Environmental

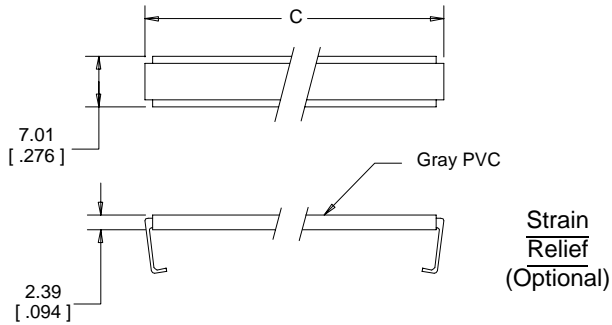
Temperature Rating: -55°C to $+105^\circ\text{C}$

UL File No.: E68080

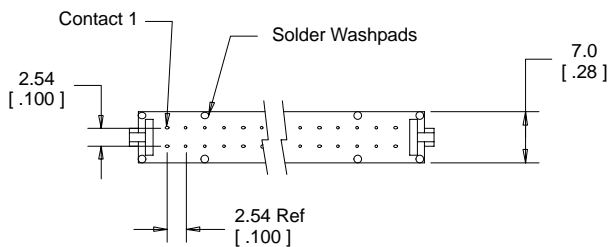
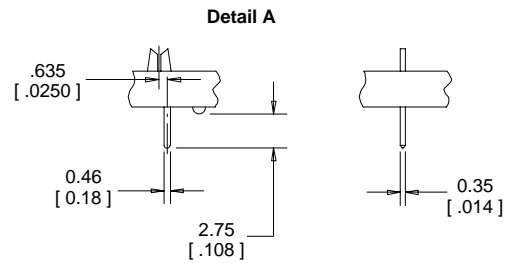
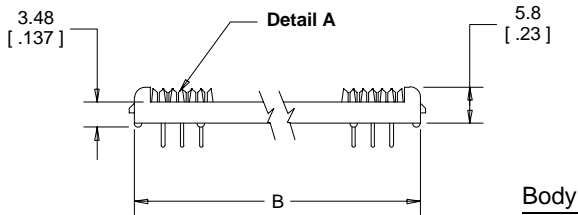
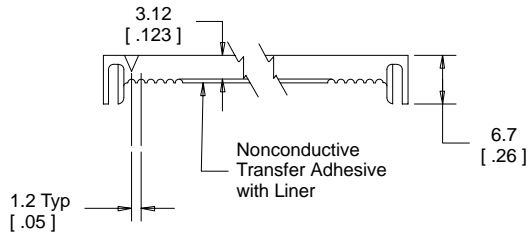
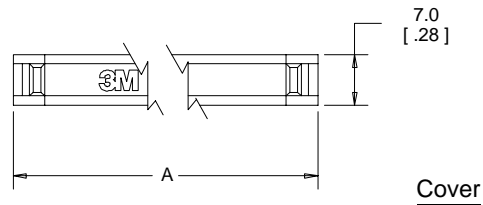
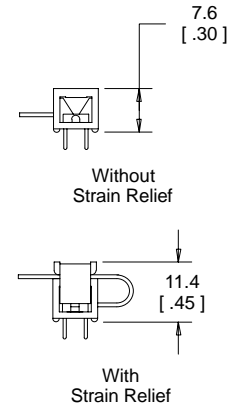
3M Interconnect Solutions Division

6801 River Place Blvd.
Austin, TX 78726-9000

For technical, sales or ordering information call
800-225-5373



Assembled Height

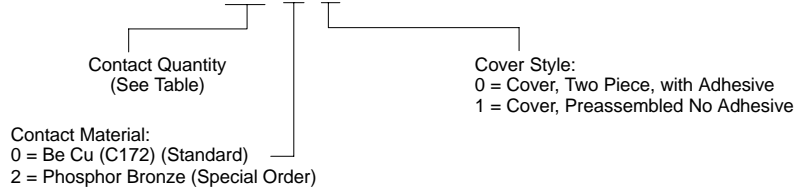


| mm [Inch] | | |
|------------------------|-----|------|
| Tolerance Unless Noted | | |
| | .0 | .00 |
| mm | ±.3 | ±.13 |

[] Dimensions for Reference only

Ordering Information

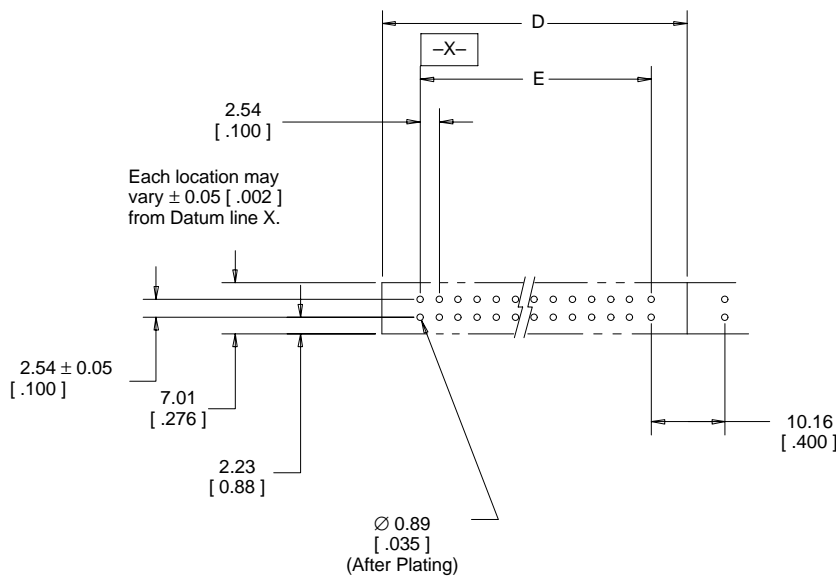
**Connector
39XX-X0X0T**



**Strain Relief
(Optional)
3448-39XX**

Contact Quantity
(See Table)

| Contact Quantity | Dimensions | | | | |
|------------------|---------------|---------------|---------------|---------------|---------------|
| | A | B | C | D | E |
| 06 | 15.2 [0.60] | 12.8 [0.50] | 14.6 [0.57] | 15.2 [0.60] | 5.1 [0.20] |
| 08 | 17.7 [0.70] | 15.3 [0.60] | 17.1 [0.67] | 17.7 [0.70] | 7.6 [0.30] |
| 10 | 20.4 [0.80] | 17.8 [0.70] | 19.8 [0.78] | 20.4 [0.80] | 10.2 [0.40] |
| 14 | 25.5 [1.00] | 22.9 [0.90] | 25.0 [0.98] | 25.5 [1.00] | 15.2 [0.60] |
| 16 | 28.1 [1.10] | 25.5 [1.00] | 27.4 [1.08] | 28.1 [1.10] | 17.8 [0.70] |
| 20 | 33.1 [1.30] | 30.5 [1.20] | 32.5 [1.28] | 33.1 [1.30] | 22.9 [0.90] |
| 24 | 38.0 [1.50] | 35.6 [1.40] | 37.4 [1.47] | 38.0 [1.50] | 27.9 [1.10] |
| 26 | 40.8 [1.60] | 38.2 [1.50] | 40.0 [1.57] | 40.8 [1.60] | 30.5 [1.20] |
| 30 | 45.6 [1.80] | 43.2 [1.70] | 45.0 [1.77] | 45.6 [1.80] | 35.6 [1.40] |
| 34 | 50.9 [2.00] | 48.3 [1.90] | 50.3 [1.98] | 50.9 [2.00] | 40.6 [1.60] |
| 36 | 53.3 [2.10] | 50.9 [2.00] | 52.6 [2.07] | 53.3 [2.10] | 43.2 [1.70] |
| 40 | 58.5 [2.30] | 55.9 [2.20] | 58.0 [2.28] | 58.5 [2.30] | 48.3 [1.90] |
| 50 | 71.2 [2.80] | 68.6 [2.70] | 70.6 [2.78] | 71.2 [2.80] | 61.0 [2.40] |
| 60 | 83.9 [3.30] | 81.3 [3.20] | 83.3 [3.28] | 83.9 [3.30] | 73.7 [2.90] |
| 64 | 89.0 [3.50] | 86.4 [3.40] | 88.4 [3.48] | 89.0 [3.50] | 78.7 [3.10] |



Recommended Board Layout



Компания «ЭлектроПласт» предлагает заключение долгосрочных отношений при поставках импортных электронных компонентов на взаимовыгодных условиях!

Наши преимущества:

- Оперативные поставки широкого спектра электронных компонентов отечественного и импортного производства напрямую от производителей и с крупнейших мировых складов;
- Поставка более 17-ти миллионов наименований электронных компонентов;
- Поставка сложных, дефицитных, либо снятых с производства позиций;
- Оперативные сроки поставки под заказ (от 5 рабочих дней);
- Экспресс доставка в любую точку России;
- Техническая поддержка проекта, помощь в подборе аналогов, поставка прототипов;
- Система менеджмента качества сертифицирована по Международному стандарту ISO 9001;
- Лицензия ФСБ на осуществление работ с использованием сведений, составляющих государственную тайну;
- Поставка специализированных компонентов (Xilinx, Altera, Analog Devices, Intersil, Interpoint, Microsemi, Aeroflex, Peregrine, Syfer, Eurofarad, Texas Instrument, Miteq, Cobham, E2V, MA-COM, Hittite, Mini-Circuits, General Dynamics и др.);

Помимо этого, одним из направлений компании «ЭлектроПласт» является направление «Источники питания». Мы предлагаем Вам помощь Конструкторского отдела:

- Подбор оптимального решения, техническое обоснование при выборе компонента;
- Подбор аналогов;
- Консультации по применению компонента;
- Поставка образцов и прототипов;
- Техническая поддержка проекта;
- Защита от снятия компонента с производства.



Как с нами связаться

Телефон: 8 (812) 309 58 32 (многоканальный)

Факс: 8 (812) 320-02-42

Электронная почта: org@eplast1.ru

Адрес: 198099, г. Санкт-Петербург, ул. Калинина, дом 2, корпус 4, литера А.