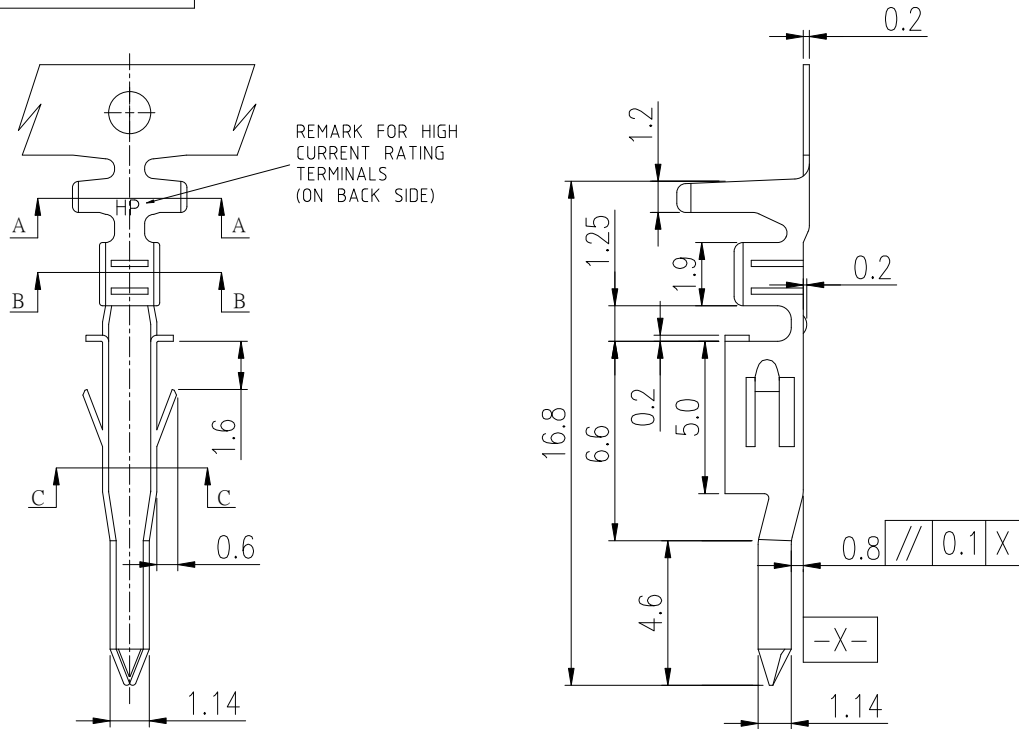


PRODUCT NUMBER  
SEE PART NO. TABLE



NOTES:

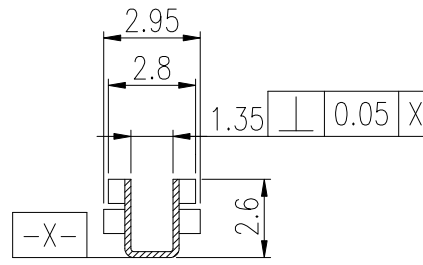
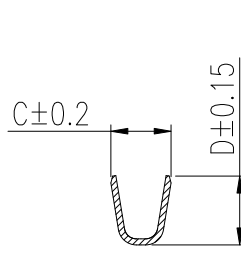
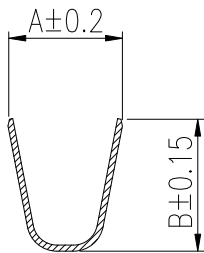
1. MATERIAL: HIGH CONDUCTIVITY COPPER ALLOY.
2. THIS TERMINAL IS USED WITH FCI PLUG HSG 10127816 AND 10122956 SERIES.
3. MATE WITH FCI HCC REC. TERMINAL FOR HIGH CURRENT APPLICATION.
4. PRODUCT SPECIFICATION: GS-12-1333.
5. PACKAGE SPECIFICATION: GS-14-2362.
6. PART NUMBER SCHEME:  
10136290- 1 X 1 X LF

PLATING TYPE:  
P: PRE-PLATED  
BLANK: POST-PLATED

PLATING CODE:  
1: GOLD FLASH  
2: TIN

7. DIMENSIONAL & PART NO. TABLE:

| PART NO.        | A   | B   | C   | D   | APPLICABLE WIRES          |
|-----------------|-----|-----|-----|-----|---------------------------|
| 10136290-1X1XLF | 3.7 | 4.5 | 1.8 | 2.7 | #16~#20<br>MAX. OD: 3.1mm |



|             |                |         |      |            |                                       |                |                              |
|-------------|----------------|---------|------|------------|---------------------------------------|----------------|------------------------------|
| mat'l. code |                | surface |      | tolerance  | projection                            | product family |                              |
| ltr         |                | ecn no  | dr   | date       | tolerances unless otherwise specified |                | MINITEK PWR4.2 HCC           |
| A           |                | TAI     |      | 2015-07-27 | angles                                | X.X ±0.4       | title                        |
|             |                |         |      |            | mm                                    | X.XX ±0.3      | MINITEK PWR4.2 PLUG TERMINAL |
|             |                |         |      |            | X°±1°                                 |                | HIGH CURRENT RATING          |
|             |                |         |      |            |                                       |                | scale                        |
|             |                |         | dr   | KENNY TAI  | 2015-07-23                            |                | dwg no                       |
|             |                |         | enr  | KENNY TAI  | 2015-07-23                            |                | sheet 1 of 1                 |
|             |                |         | chr  | KENNY TAI  | 2015-07-23                            |                | size                         |
|             |                |         | appd | PM ZHENG   | 2015-07-27                            |                | A4                           |
| sheet index | revision sheet | A       | 1    |            |                                       |                | 10136290                     |
|             |                |         |      |            |                                       |                | CUSTOMER Drawing             |



Компания «ЭлектроПласт» предлагает заключение долгосрочных отношений при поставках импортных электронных компонентов на взаимовыгодных условиях!

Наши преимущества:

- Оперативные поставки широкого спектра электронных компонентов отечественного и импортного производства напрямую от производителей и с крупнейших мировых складов;
- Поставка более 17-ти миллионов наименований электронных компонентов;
- Поставка сложных, дефицитных, либо снятых с производства позиций;
- Оперативные сроки поставки под заказ (от 5 рабочих дней);
- Экспресс доставка в любую точку России;
- Техническая поддержка проекта, помощь в подборе аналогов, поставка прототипов;
- Система менеджмента качества сертифицирована по Международному стандарту ISO 9001;
- Лицензия ФСБ на осуществление работ с использованием сведений, составляющих государственную тайну;
- Поставка специализированных компонентов (Xilinx, Altera, Analog Devices, Intersil, Interpoint, Microsemi, Aeroflex, Peregrine, Syfer, Eurofarad, Texas Instrument, Miteq, Cobham, E2V, MA-COM, Hittite, Mini-Circuits, General Dynamics и др.);

Помимо этого, одним из направлений компании «ЭлектроПласт» является направление «Источники питания». Мы предлагаем Вам помощь Конструкторского отдела:

- Подбор оптимального решения, техническое обоснование при выборе компонента;
- Подбор аналогов;
- Консультации по применению компонента;
- Поставка образцов и прототипов;
- Техническая поддержка проекта;
- Защита от снятия компонента с производства.



#### Как с нами связаться

**Телефон:** 8 (812) 309 58 32 (многоканальный)

**Факс:** 8 (812) 320-02-42

**Электронная почта:** [org@eplast1.ru](mailto:org@eplast1.ru)

**Адрес:** 198099, г. Санкт-Петербург, ул. Калинина, дом 2, корпус 4, литера А.