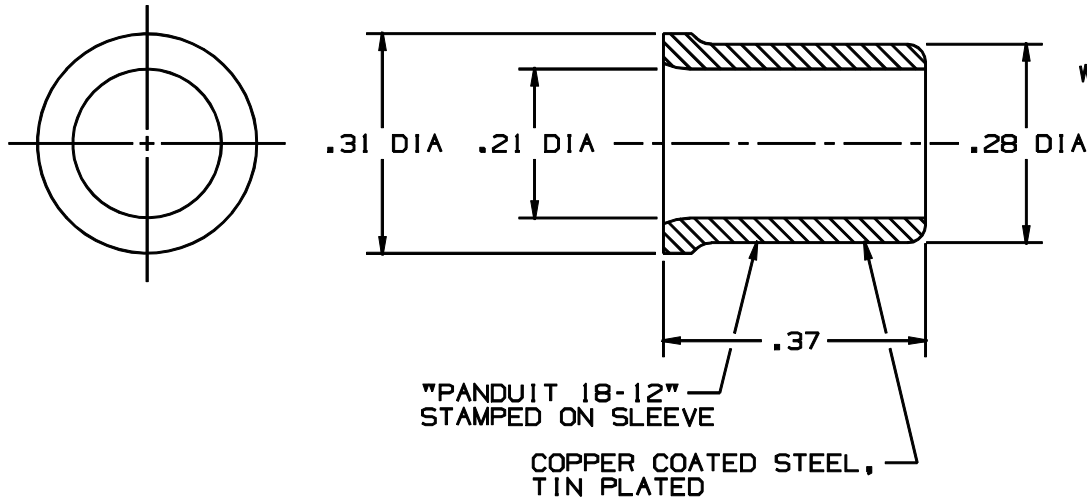


THIS COPY IS PROVIDED ON A RESTRICTED BASIS AND IS NOT TO BE USED IN ANY WAY DETRIMENTAL TO THE INTERESTS OF PANDUIT CORP.





WIRE COMBINATION CHART FOR WIRE JOINT J318-412

WIRE SIZE	NO. OF WIRES	NUMBER OF ADDITIONAL WIRES OF ONE SIZE				
		#18 AWG	#16 AWG	#14 AWG	#12 AWG	#10 AWG
#18 AWG	1	2 to 14	2 to 9	1 to 4	1 to 3	1
	2	1 to 13	1 to 8	1 to 4	1 to 3	0
	3	1 to 12	1 to 7	1 to 4	1 to 3	0
	4	1 to 11	1 to 6	1 to 4	1 to 3	0
	5	1 to 10	1 to 6	1 to 4	1 or 2	0
	6	1 to 9	1 to 6	1 to 3	1 or 2	0
	7	1 to 8	1 to 4	1 or 2	1	0
	8	1 to 7	1 to 3	1 or 2	1	0
	9	1 to 6	1 to 3	1	0	0
	10	1 to 5	1 or 2	0	0	0
	11	1 to 4	1	0	0	0
	12	1 to 3	0	0	0	0
	13	1 or 2	0	0	0	0
	14	1	0	0	0	0
#16 AWG	1	2 to 11	1 to 9	1 to 5	1 to 3	0
	2	1 to 10	1 to 8	1 to 5	1 to 3	0
	3	1 to 9	1 to 7	1 to 3	1 or 2	0
	4	1 to 7	1 to 6	1 to 3	1 or 2	0
	5	1 to 6	1 to 5	1 to 3	1 or 2	0
	6	1 to 6	1 to 4	1 or 2	1	0
	7	1 to 3	1 to 3	1	0	0
	8	1 or 2	1 or 2	0	0	0
	9	1	1	0	0	0
#14 AWG	1	1 to 9	1 to 7	1 to 5	1 to 3	0
	2	1 to 8	1 to 6	1 to 4	1 or 2	0
	3	1 to 6	1 to 5	1 to 3	1	0
	4	1 to 5	1 or 2	1 or 2	1	0
	5	0	1 or 2	1	0	0
#12 AWG	1	1 to 8	1 to 6	1 to 4	1 to 3	2
	2	1 to 6	1 to 5	1 or 2	1 or 2	0
	3	1 to 4	1 or 2	1	1	0
#10 AWG	1	1	0	0	0	1
	2	0	0	0	1	0


CIRCULAR MIL RANGE: 4860-27330

NOTES:

- RECOMMENDED TOOL - CT-100 OR CT-200
- FOR SOLID OR STRANDED COPPER WIRE
- COMBINATIONS: #18 AWG- #10 AWG
- TWIST WIRES TOGETHER BEFORE ASSEMBLING TO WIRE JOINT.
- PACKAGE QTY.: -T = 200 (STD)  
-2M = 2000 (BULK)
- WIRE STRIP LENGTH: 1/2" +1/32  
-0
-  LISTED, 587H E52164
  CERTIFIED LR-31212

TOLERANCES ±.03

A41005\_04

4	1/01	SAB		FILE SPEC WAS N41005AA_PCD_03						 TINLEY PARK, ILLINOIS  NON-INSULATED WIRE JOINT J318-412			
3	8/96	JB		ORIGINAL FILE SPEC WAS A41005.2 ADDED AND UPDATED NOTES									
2	1/88	CK		ADDED COPPER WIRE, AND CERTIFIED									
1	9-87	DM		MAT'L WAS STEEL / REDRAWN ON CAD									
REV	DATE	BY	CHK	DESCRIPTION	ECN	PM	CUST	SUP	APP	DRAWN BY DSM	CHK'D	SCALE 4X	DRAWING NO. A41005



Компания «ЭлектроПласт» предлагает заключение долгосрочных отношений при поставках импортных электронных компонентов на взаимовыгодных условиях!

Наши преимущества:

- Оперативные поставки широкого спектра электронных компонентов отечественного и импортного производства напрямую от производителей и с крупнейших мировых складов;
- Поставка более 17-ти миллионов наименований электронных компонентов;
- Поставка сложных, дефицитных, либо снятых с производства позиций;
- Оперативные сроки поставки под заказ (от 5 рабочих дней);
- Экспресс доставка в любую точку России;
- Техническая поддержка проекта, помощь в подборе аналогов, поставка прототипов;
- Система менеджмента качества сертифицирована по Международному стандарту ISO 9001;
- Лицензия ФСБ на осуществление работ с использованием сведений, составляющих государственную тайну;
- Поставка специализированных компонентов (Xilinx, Altera, Analog Devices, Intersil, Interpoint, Microsemi, Aeroflex, Peregrine, Syfer, Eurofarad, Texas Instrument, Miteq, Cobham, E2V, MA-COM, Hittite, Mini-Circuits, General Dynamics и др.);

Помимо этого, одним из направлений компании «ЭлектроПласт» является направление «Источники питания». Мы предлагаем Вам помощь Конструкторского отдела:

- Подбор оптимального решения, техническое обоснование при выборе компонента;
- Подбор аналогов;
- Консультации по применению компонента;
- Поставка образцов и прототипов;
- Техническая поддержка проекта;
- Защита от снятия компонента с производства.



#### Как с нами связаться

**Телефон:** 8 (812) 309 58 32 (многоканальный)

**Факс:** 8 (812) 320-02-42

**Электронная почта:** [org@eplast1.ru](mailto:org@eplast1.ru)

**Адрес:** 198099, г. Санкт-Петербург, ул. Калинина, дом 2, корпус 4, литера А.