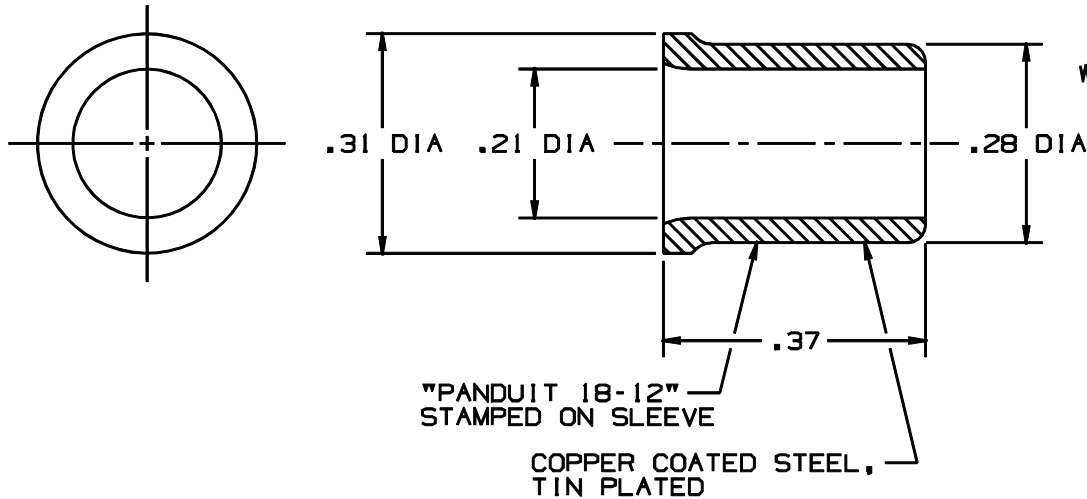


THIS COPY IS PROVIDED ON A RESTRICTED BASIS AND IS NOT TO BE USED IN ANY WAY DETRIMENTAL TO THE INTERESTS OF PANDUIT CORP.





WIRE COMBINATION CHART FOR WIRE JOINT J318-412

| WIRE SIZE | NO. OF WIRES | NUMBER OF ADDITIONAL WIRES OF ONE SIZE |         |         |         |         |
|-----------|--------------|--|---------|---------|---------|---------|
|           |              | #18 AWG                                | #16 AWG | #14 AWG | #12 AWG | #10 AWG |
| #18 AWG   | 1            | 2 to 14                                | 2 to 9  | 1 to 4  | 1 to 3  | 1       |
|           | 2            | 1 to 13                                | 1 to 8  | 1 to 4  | 1 to 3  | 0       |
|           | 3            | 1 to 12                                | 1 to 7  | 1 to 4  | 1 to 3  | 0       |
|           | 4            | 1 to 11                                | 1 to 6  | 1 to 4  | 1 to 3  | 0       |
|           | 5            | 1 to 10                                | 1 to 6  | 1 to 4  | 1 or 2  | 0       |
|           | 6            | 1 to 9                                 | 1 to 6  | 1 to 3  | 1 or 2  | 0       |
|           | 7            | 1 to 8                                 | 1 to 4  | 1 or 2  | 1       | 0       |
|           | 8            | 1 to 7                                 | 1 to 3  | 1 or 2  | 1       | 0       |
|           | 9            | 1 to 6                                 | 1 to 3  | 1       | 0       | 0       |
|           | 10           | 1 to 5                                 | 1 or 2  | 0       | 0       | 0       |
|           | 11           | 1 to 4                                 | 1       | 0       | 0       | 0       |
|           | 12           | 1 to 3                                 | 0       | 0       | 0       | 0       |
|           | 13           | 1 or 2                                 | 0       | 0       | 0       | 0       |
|           | 14           | 1                                      | 0       | 0       | 0       | 0       |
| #16 AWG   | 1            | 2 to 11                                | 1 to 9  | 1 to 5  | 1 to 3  | 0       |
|           | 2            | 1 to 10                                | 1 to 8  | 1 to 5  | 1 to 3  | 0       |
|           | 3            | 1 to 9                                 | 1 to 7  | 1 to 3  | 1 or 2  | 0       |
|           | 4            | 1 to 7                                 | 1 to 6  | 1 to 3  | 1 or 2  | 0       |
|           | 5            | 1 to 6                                 | 1 to 5  | 1 to 3  | 1 or 2  | 0       |
|           | 6            | 1 to 6                                 | 1 to 4  | 1 or 2  | 1       | 0       |
|           | 7            | 1 to 3                                 | 1 to 3  | 1       | 0       | 0       |
|           | 8            | 1 or 2                                 | 1 or 2  | 0       | 0       | 0       |
|           | 9            | 1                                      | 1       | 0       | 0       | 0       |
| #14 AWG   | 1            | 1 to 9                                 | 1 to 7  | 1 to 5  | 1 to 3  | 0       |
|           | 2            | 1 to 8                                 | 1 to 6  | 1 to 4  | 1 or 2  | 0       |
|           | 3            | 1 to 6                                 | 1 to 5  | 1 to 3  | 1       | 0       |
|           | 4            | 1 to 5                                 | 1 or 2  | 1 or 2  | 1       | 0       |
|           | 5            | 0                                      | 1 or 2  | 1       | 0       | 0       |
| #12 AWG   | 1            | 1 to 8                                 | 1 to 6  | 1 to 4  | 1 to 3  | 2       |
|           | 2            | 1 to 6                                 | 1 to 5  | 1 or 2  | 1 or 2  | 0       |
|           | 3            | 1 to 4                                 | 1 or 2  | 1       | 1       | 0       |
| #10 AWG   | 1            | 1                                      | 0       | 0       | 0       | 1       |
|           | 2            | 0                                      | 0       | 0       | 1       | 0       |


CIRCULAR MIL RANGE: 4860-27330

NOTES:

1. RECOMMENDED TOOL - CT-100 OR CT-200
2. FOR SOLID OR STRANDED COPPER WIRE
3. COMBINATIONS: #18 AWG- #10 AWG
4. TWIST WIRES TOGETHER BEFORE ASSEMBLING TO WIRE JOINT.
5. PACKAGE QTY.: -T = 200 (STD)  
-2M = 2000 (BULK)
6. WIRE STRIP LENGTH: 1/2" +1/32  
-0
7.  LISTED, 587H E52164  CERTIFIED LR-31212

TOLERANCES ±.03

A41005\_04

|     |      |     |     |  |     |    |      |     |     |                 |   |             |                       |
|-----|------|-----|-----|--|-----|----|------|-----|-----|-----------------|---|-------------|-----------------------|
| 4   | 1/01 | SAB |     | FILE SPEC WAS N41005AA_PCD_03                              |     |    |      |     |     |                 | <br>TINLEY PARK, ILLINOIS<br><br>NON-INSULATED WIRE JOINT J318-412 |             |                       |
| 3   | 8/96 | JB  |     | ORIGINAL FILE SPEC WAS A41005.2<br>ADDED AND UPDATED NOTES |     |    |      |     |     |                 |   |             |                       |
| 2   | 1/88 | CK  |     | ADDED COPPER WIRE, AND CERTIFIED                           |     |    |      |     |     |                 |   |             |                       |
| 1   | 9-87 | DM  |     | MAT'L WAS STEEL / REDRAWN ON CAD                           |     |    |      |     |     |                 |   |             |                       |
| REV | DATE | BY  | CHK | DESCRIPTION  | ECN | PM | CUST | SUP | APP | DRAWN BY<br>DSM | CHK'D   | SCALE<br>4X | DRAWING NO.<br>A41005 |



Компания «ЭлектроПласт» предлагает заключение долгосрочных отношений при поставках импортных электронных компонентов на взаимовыгодных условиях!

Наши преимущества:

- Оперативные поставки широкого спектра электронных компонентов отечественного и импортного производства напрямую от производителей и с крупнейших мировых складов;
- Поставка более 17-ти миллионов наименований электронных компонентов;
- Поставка сложных, дефицитных, либо снятых с производства позиций;
- Оперативные сроки поставки под заказ (от 5 рабочих дней);
- Экспресс доставка в любую точку России;
- Техническая поддержка проекта, помощь в подборе аналогов, поставка прототипов;
- Система менеджмента качества сертифицирована по Международному стандарту ISO 9001;
- Лицензия ФСБ на осуществление работ с использованием сведений, составляющих государственную тайну;
- Поставка специализированных компонентов (Xilinx, Altera, Analog Devices, Intersil, Interpoint, Microsemi, Aeroflex, Peregrine, Syfer, Eurofarad, Texas Instrument, Miteq, Cobham, E2V, MA-COM, Hittite, Mini-Circuits, General Dynamics и др.);

Помимо этого, одним из направлений компании «ЭлектроПласт» является направление «Источники питания». Мы предлагаем Вам помощь Конструкторского отдела:

- Подбор оптимального решения, техническое обоснование при выборе компонента;
- Подбор аналогов;
- Консультации по применению компонента;
- Поставка образцов и прототипов;
- Техническая поддержка проекта;
- Защита от снятия компонента с производства.



#### Как с нами связаться

**Телефон:** 8 (812) 309 58 32 (многоканальный)

**Факс:** 8 (812) 320-02-42

**Электронная почта:** [org@eplast1.ru](mailto:org@eplast1.ru)

**Адрес:** 198099, г. Санкт-Петербург, ул. Калинина, дом 2, корпус 4, литера А.