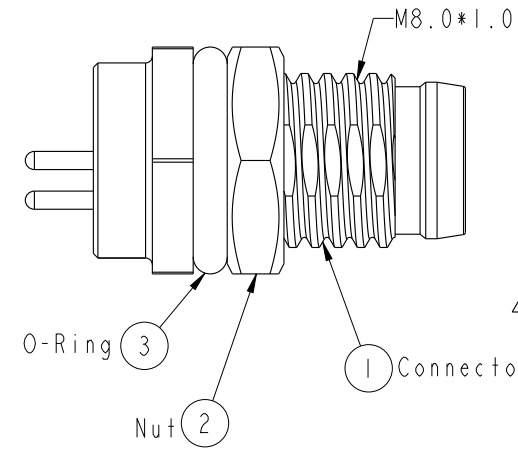
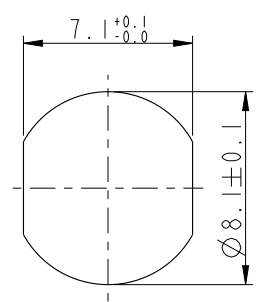
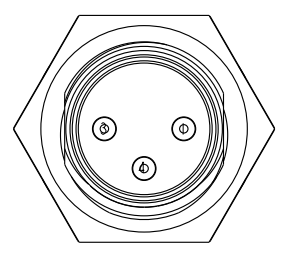
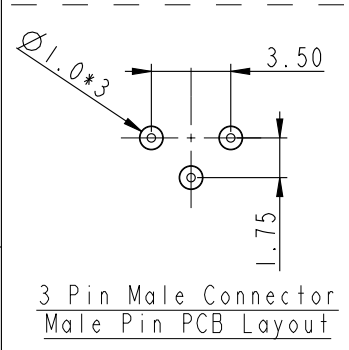
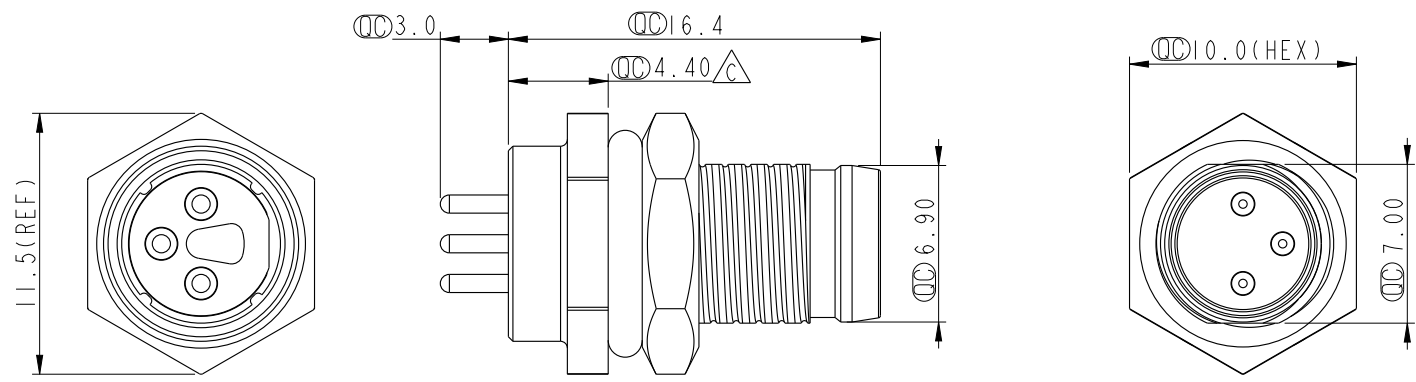


THIS DOCUMENT IS SUBJECT TO CHANGE WITHOUT NOTICE. IT IS CONFIDENTIAL AND A PROPERTY OF AMPHENOL LTW. DISCLOSURE TO THIRD PARTY HAS TO BE AUTHORIZED BY AMPHENOL LTW.

| REV. | ECN NO. | DATE | SIGN | DESCRIPTION |
|------|------------|------------|----------|-------------------------|
| B | LEN-7A0180 | 2007/09/29 | Myrdal | Added Note |
| C | LEN-910179 | 2009/01/07 | Ivan Lin | Change rev. to ECN note |
| D | CI92160 | 2019-12-21 | Peng | $\triangle D$ XI |



- $\triangle D$ Note:
- * ⌀ Important Dimension.
 - * Waterproof Rate: IP67
 - * Housing: Black, Nylon+GF
 - * Male Pin: Copper Alloy, Gold Plated
 - * Shield: Zinc Alloy, Nickel Plated
 - * $\triangle C$ Nut: Copper Alloy, Nickel Plated
 - * O-Ring: Black, EPDM
 - * Panel Thickness For Snap-in Type Max 3.0mm
 - * $\triangle B$ Panel Thickness For Screw Type Max 1.9mm
 - * Nut Torque: 4-6 kgf.cm

UNIT: mm

| | |
|-----------|---------------|
| TOLERANCE | |
| .X | ± 0.25 |
| .XX | ± 0.1 |
| .XXX | ± 0.05 |
| ANGLES | $\pm 1^\circ$ |

| | | | |
|--|---------|------------------------------|---|
| TITLE $\triangle C$ M8 Conn Panel Screw 3P M Conn M Pin | | | |
| SCALE | SIZE | SHEET OF | |
| 3:1 | A4 | 1 | 1 |
| REV. | WC-REV. | ⌀ : Inspection item | |
| D | A.3 | | |

Amphenol LTW
安費諾亮泰企業股份有限公司

| | | | | | |
|----------|-----------------|-------------|------------|------|------------|
| ITEM NO | 8-03PMMP-SF7002 | DRAWN BY | Ivan Lin | DATE | 2009/01/07 |
| DWG NO | 8-03PMMP-SF7002 | CHECKED BY | Tommy Hom | DATE | 2009/01/07 |
| CUSTOMER | ALTW | APPROVED BY | Luke Chang | DATE | 2009/01/07 |



Компания «ЭлектроПласт» предлагает заключение долгосрочных отношений при поставках импортных электронных компонентов на взаимовыгодных условиях!

Наши преимущества:

- Оперативные поставки широкого спектра электронных компонентов отечественного и импортного производства напрямую от производителей и с крупнейших мировых складов;
- Поставка более 17-ти миллионов наименований электронных компонентов;
- Поставка сложных, дефицитных, либо снятых с производства позиций;
- Оперативные сроки поставки под заказ (от 5 рабочих дней);
- Экспресс доставка в любую точку России;
- Техническая поддержка проекта, помощь в подборе аналогов, поставка прототипов;
- Система менеджмента качества сертифицирована по Международному стандарту ISO 9001;
- Лицензия ФСБ на осуществление работ с использованием сведений, составляющих государственную тайну;
- Поставка специализированных компонентов (Xilinx, Altera, Analog Devices, Intersil, Interpoint, Microsemi, Aeroflex, Peregrine, Syfer, Eurofarad, Texas Instrument, Miteq, Cobham, E2V, MA-COM, Hittite, Mini-Circuits, General Dynamics и др.);

Помимо этого, одним из направлений компании «ЭлектроПласт» является направление «Источники питания». Мы предлагаем Вам помощь Конструкторского отдела:

- Подбор оптимального решения, техническое обоснование при выборе компонента;
- Подбор аналогов;
- Консультации по применению компонента;
- Поставка образцов и прототипов;
- Техническая поддержка проекта;
- Защита от снятия компонента с производства.



Как с нами связаться

Телефон: 8 (812) 309 58 32 (многоканальный)

Факс: 8 (812) 320-02-42

Электронная почта: org@eplast1.ru

Адрес: 198099, г. Санкт-Петербург, ул. Калинина, дом 2, корпус 4, литера А.