

K-Nr.: 19335
 K-no.:

Ansteuerübertrager / Drive Transformer

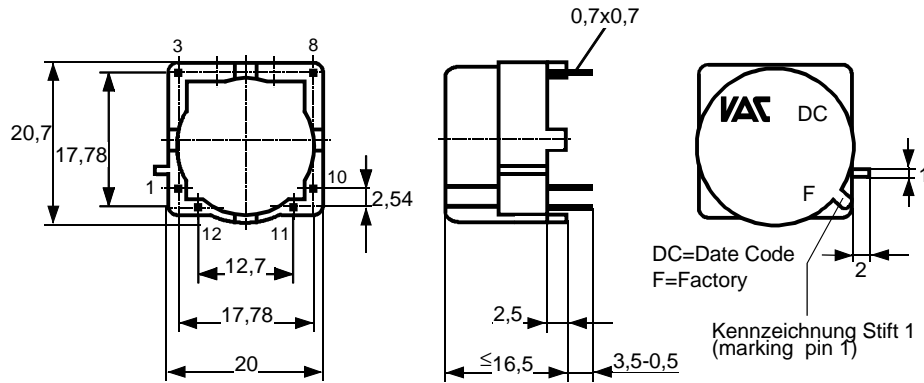
 Datum: 09.11.1998
 Date:

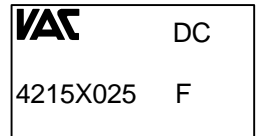
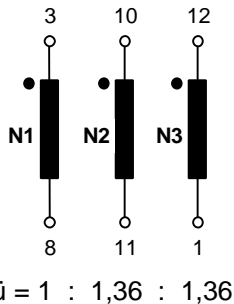
 Kunde: Typenelement / Standard Type
 Customer

 Kd. Sach Nr.:
 Customers part no.:

 Seite 1 von 2
 Page of

 Maßbild (mm): Freimaßtoleranz DIN ISO 2768-c
 Mechanical outline General Tolerances

 Toleranz der Stiftabstände ±0,2mm
 (Tolerances grid distance)

 Anschlüsse:
 Connections:

 Beschriftung:
 inscription

 Anschlußschema:
 Schematic diagram

 Betriebsdaten/Charakteristische Daten (Richtwerte):
 Operational data/characteristic data (nominal values):

$\int U_2 dt \geq 200 \mu VS$
 $U_{is, eff} = 1 \text{ kV}$ (N1 gegen/to N2+N3)
 $U_{is, eff} = 0,5 \text{ kV}$ (N2 gegen/to N3)
 $C_{k1-2} \leq 5 \text{ pF}$; $L_{s1} = 5 \mu H$ (N2 oder/or N3 kurz/short)
 Umgebungstemperatur/ambient temperature: -40°C...+85°C
 Lagertemperatur/storage temperature: -40°C...+85°C

Prüfung: (V: 100%-Test; AQL...: DIN ISO 2859-Teil1)

Inspection

- | | | | | |
|--------------------|----------|---|---|---|
| 1) (V) | M3024: | $U_{p, eff} = 4,5 \text{ kV}$,
$U_{TA, eff} \geq 1,25 \text{ kV}$ | 2 s, | N1 gegen/to N2+N3 |
| | | $U_{p, eff} = 3,1 \text{ kV}$,
$U_{TA, eff} \geq 0,6 \text{ kV}$ | 2 s, | N2 gegen/to N3 |
| 2) (AQL0,25) | M3011/4: | Einstellwerte/Settings (N1)
Prüfwert/Test value | $U_E = 8,15 \text{ V}$,
$I_p \leq 226 \text{ mA}^*$ | $t_d = 20 \mu s$,
$f_p = 1 \text{ kHz}$ |
| 3) (V) | | Polarität / Übersetzungsverhältnis:
Polarity / Turns ratio: | | Toleranz ± 5%
Tolerance |
| 4) (AQL 1/S4)
% | | $R_{Cu1} = 106 \text{ m}\Omega^* \pm 15 \%$, | $R_{Cu2} = 147 \text{ m}\Omega^* \pm 15 \%$, | $R_{Cu3} = 147 \text{ m}\Omega^* \pm 15 \%$ |

Weitere Vorschriften: Siehe Seite 2

Applicable documents: See page 2

Datum	Name	Index	Änderung
14.10.99	Se	82	Maßbild und „Weitere Vorschriften“ aktualisiert. Ohne Umlauf verteilt.

Hrsg.: KB-FB FT Bearb.: Se. KB-PM B: Hi. freig.: Se

**DATENBLATT / Specification****Sach Nr.: T60403-F4215-X025**

Item no.:

K-Nr.: 19335
K-no.:

Ansteuerübertrager / Drive Transformer

Datum: 09.11.1998
Date:Kunde: Typenelement / Standard Type
CustomerKd. Sach Nr.:
Customers part no.:Seite 2 von 2
Page of**Weitere Vorschriften:**

Applicable documents:

Konstruiert, gefertigt und geprüft nach EN 50178 (VDE 0160) und erfüllt die Vorschriften.

Parameter: Verstärkte Isolierung: N1 - N2+N3 Verschmutzungsgrad 2
Bemessungsisolationsspannung $U_{\text{eff}} = 1000 \text{ V}$ Isolierstoffklasse 2
Verstärkte Isolierung: N2 - N3
Bemessungsisolationsspannung $U_{\text{eff}} = 500 \text{ V}$

Constructed, manufactured and tested in accordance with EN 50178 (VDE 0160) and agrees with the standards.

Parameters: Reinforced insulation: N1 - N2+N3 Pollution degree 2
Rated insulation voltage $U_{\text{rms}} = 1000 \text{ V}$ Insulation material group 2
Reinforced insulation: N2 - N3
Rated insulation voltage $U_{\text{rms}} = 500 \text{ V}$

Gehäusewerkstoff, Gießharz und Draht UL-gelistet

Housing material, casting resin and wire UL - listed

Messungen nach Temperaturangleich der Prüflinge an Raumtemperatur

Measurements after temperature balance of the test samples at room temperature

* vorläufig/preliminary

Hrsg.: KB-FB FT

Bearb.: Se.

KB-PM B: Hi.

freig.: Se



Компания «ЭлектроПласт» предлагает заключение долгосрочных отношений при поставках импортных электронных компонентов на взаимовыгодных условиях!

Наши преимущества:

- Оперативные поставки широкого спектра электронных компонентов отечественного и импортного производства напрямую от производителей и с крупнейших мировых складов;
- Поставка более 17-ти миллионов наименований электронных компонентов;
- Поставка сложных, дефицитных, либо снятых с производства позиций;
- Оперативные сроки поставки под заказ (от 5 рабочих дней);
- Экспресс доставка в любую точку России;
- Техническая поддержка проекта, помощь в подборе аналогов, поставка прототипов;
- Система менеджмента качества сертифицирована по Международному стандарту ISO 9001;
- Лицензия ФСБ на осуществление работ с использованием сведений, составляющих государственную тайну;
- Поставка специализированных компонентов (Xilinx, Altera, Analog Devices, Intersil, Interpoint, Microsemi, Aeroflex, Peregrine, Syfer, Eurofarad, Texas Instrument, Miteq, Cobham, E2V, MA-COM, Hittite, Mini-Circuits, General Dynamics и др.);

Помимо этого, одним из направлений компании «ЭлектроПласт» является направление «Источники питания». Мы предлагаем Вам помощь Конструкторского отдела:

- Подбор оптимального решения, техническое обоснование при выборе компонента;
- Подбор аналогов;
- Консультации по применению компонента;
- Поставка образцов и прототипов;
- Техническая поддержка проекта;
- Защита от снятия компонента с производства.



Как с нами связаться

Телефон: 8 (812) 309 58 32 (многоканальный)

Факс: 8 (812) 320-02-42

Электронная почта: org@eplast1.ru

Адрес: 198099, г. Санкт-Петербург, ул. Калинина, дом 2, корпус 4, литера А.