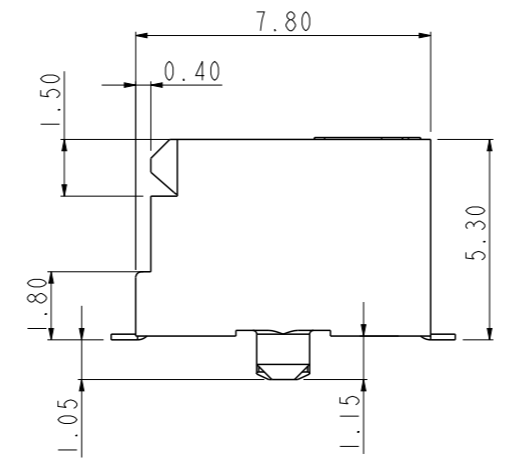
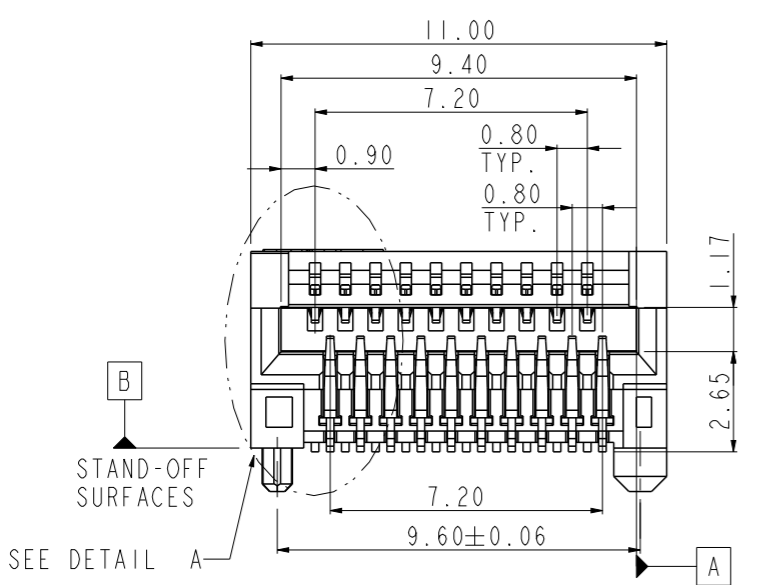
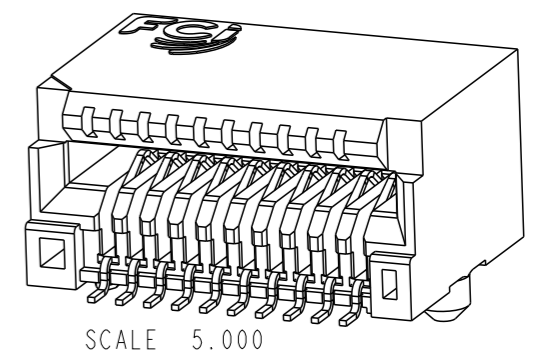
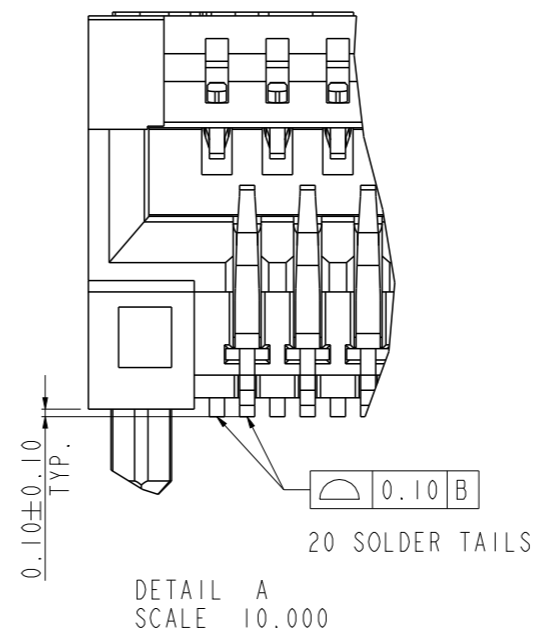
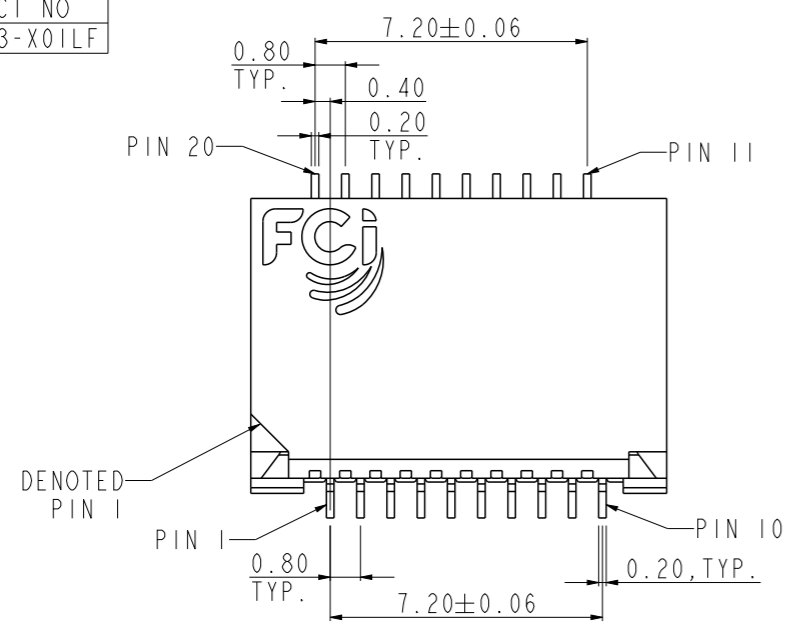
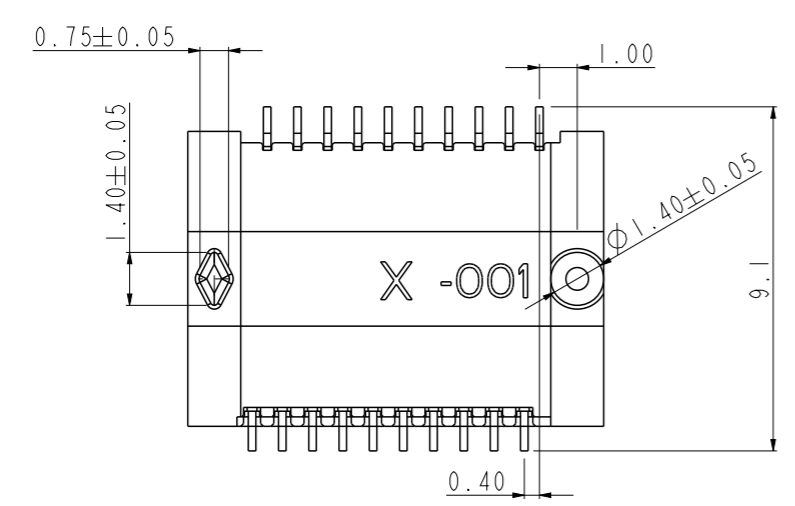


PRODUCT NO  
10084423-X01LF



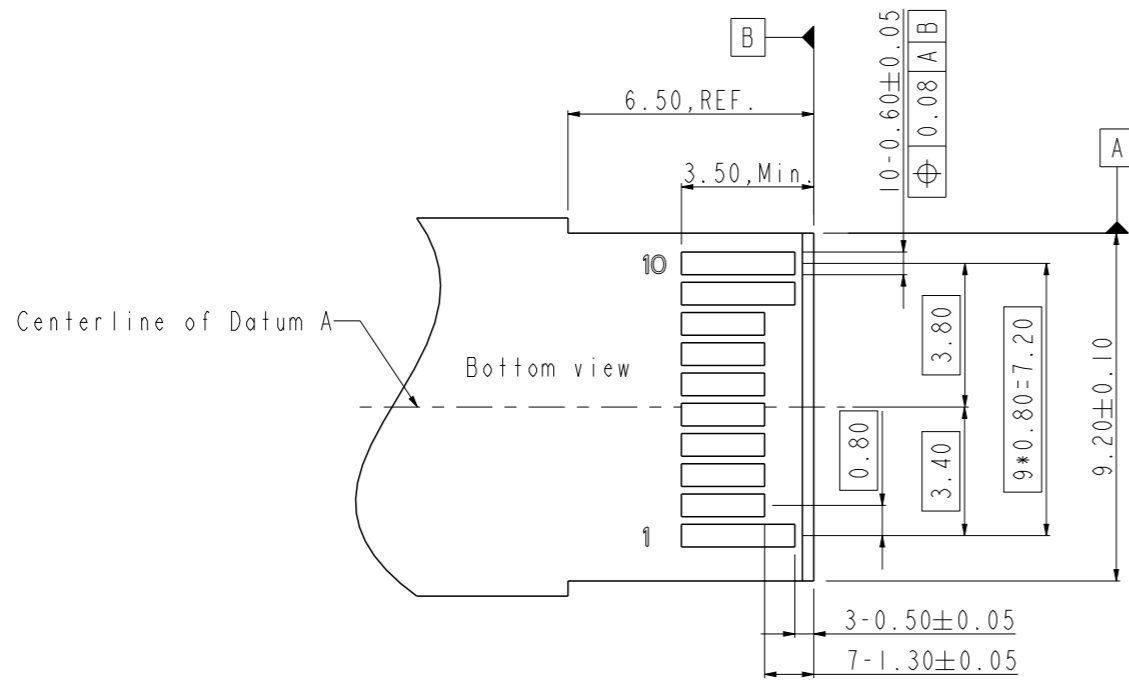
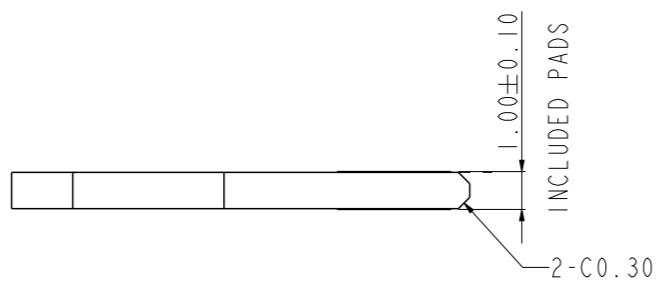
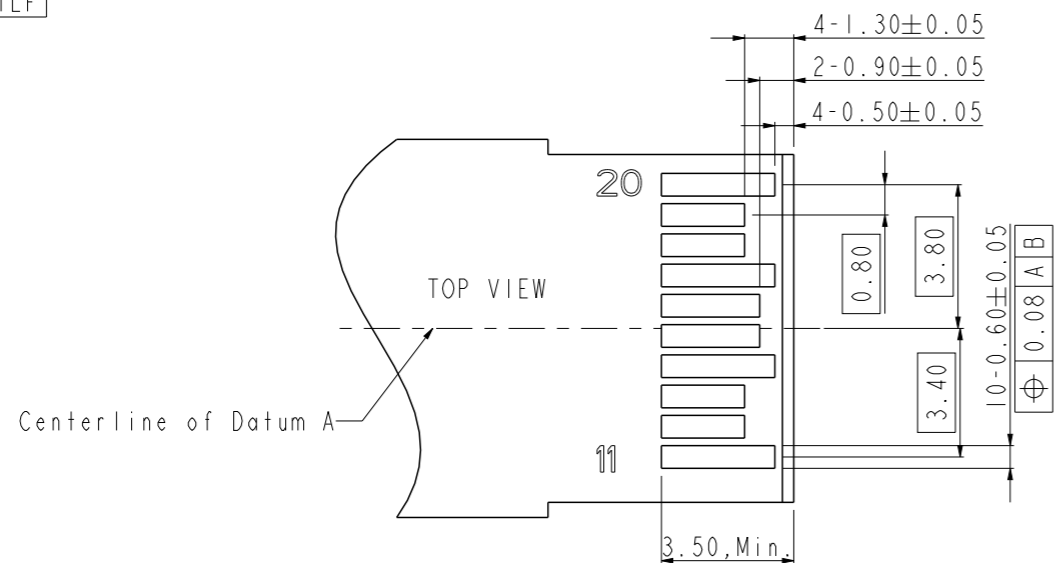
- NOTE:
- Material:
    - HOUSING: HIGH TEMPERATURE LCP, BLACK  
UL 94 V-0 FLAME RETARDANT.
    - TERMINAL: NICKEL COPPER ALLOY.  
PLATING SPEC AS BELOW:  
FOR CONTACT AREA:  
-101LF FOR 0.76 MICROMETERS MIN. THICKNESS GOLD.  
-201LF FOR 0.38 MICROMETERS MIN. THICKNESS GOLD.  
-901LF FOR 0.76 MICROMETERS MIN. THICKNESS GXT.
    - FOR SOLDER AREA:  
MATTE PURE TIN 3 MICROMETERS MIN.
    - FOR UNDERPLATING:  
2.54 MICROMETERS MIN. THICKNESS NICKEL
  - PACKING SPEC. GS-14-1030.
  - PRODUCT SPEC. GS-12-557.
  - PART NUMBER SCHEME: (EX. 10084423-X01LF),  
PLEASE FIND THE PAGE 2 FOR OPTIONS.
  - LEAD FREE NOTES:
    - 5a. THE HOUSING WILL WITHSTAND EXPOSURE TO 260° C PEAK TEMPERATURE FOR 10 SECONDS IN A CONVECTION, INFRA-RED OR VAPOR PHASE REFLOW OVEN.
    - 5b. THIS PRODUCT MEETS EUROPEAN UNION DIRECTIVES AND OTHER COUNTRY REGULATIONS AS DESCRIBED IN GS-22-008.
  - THIS CONNECTOR IS DESIGNED TO WORK WITH RAIL SYSTEM THAT ALLOW THE MODULE TO "FLOAT" IN THE VERTICAL PLANE AND FIND EQUILIBRIUM BETWEEN THE UPPER AND LOWER CONTACT ROWS. THIS CONNECTOR WILL NOT PERFORM PROPERLY IF USED IN SYSTEMS THAT MECHANICALLY BIAS THE MODULE IN THE VERTICAL PLANE SUCH AS RAIL SYSTEMS WITH EMI SPRINGS.



spec ref	*	dr	Junon Huang	2009/04/21	projection	MM	size	A3	scale	5.000	
tolerance std	ISO 406 ISO 1101	eng	De-Feng, Qin	2012/03/22			ecn no	ELX-DG-010777-1			
	TOLERANCES UNLESS OTHERWISE SPECIFIED	chr	Terry Qiu	2012/03/26				rel level	Released		
surface	ISO 1302	appr	Pei-Ming Zheng	2012/03/26	product family		rel level	Released			
	linear				ASSEMBLY OF STANDARD TYPE.20 POS	RIGHT ANGLE TYPE, EDGE CARD CONNECTOR	dwg no	10084423-101		rev	E
	angular				www.fci.com	cat. no.	*	Product - Customer Drw	sheet 1 of 2		

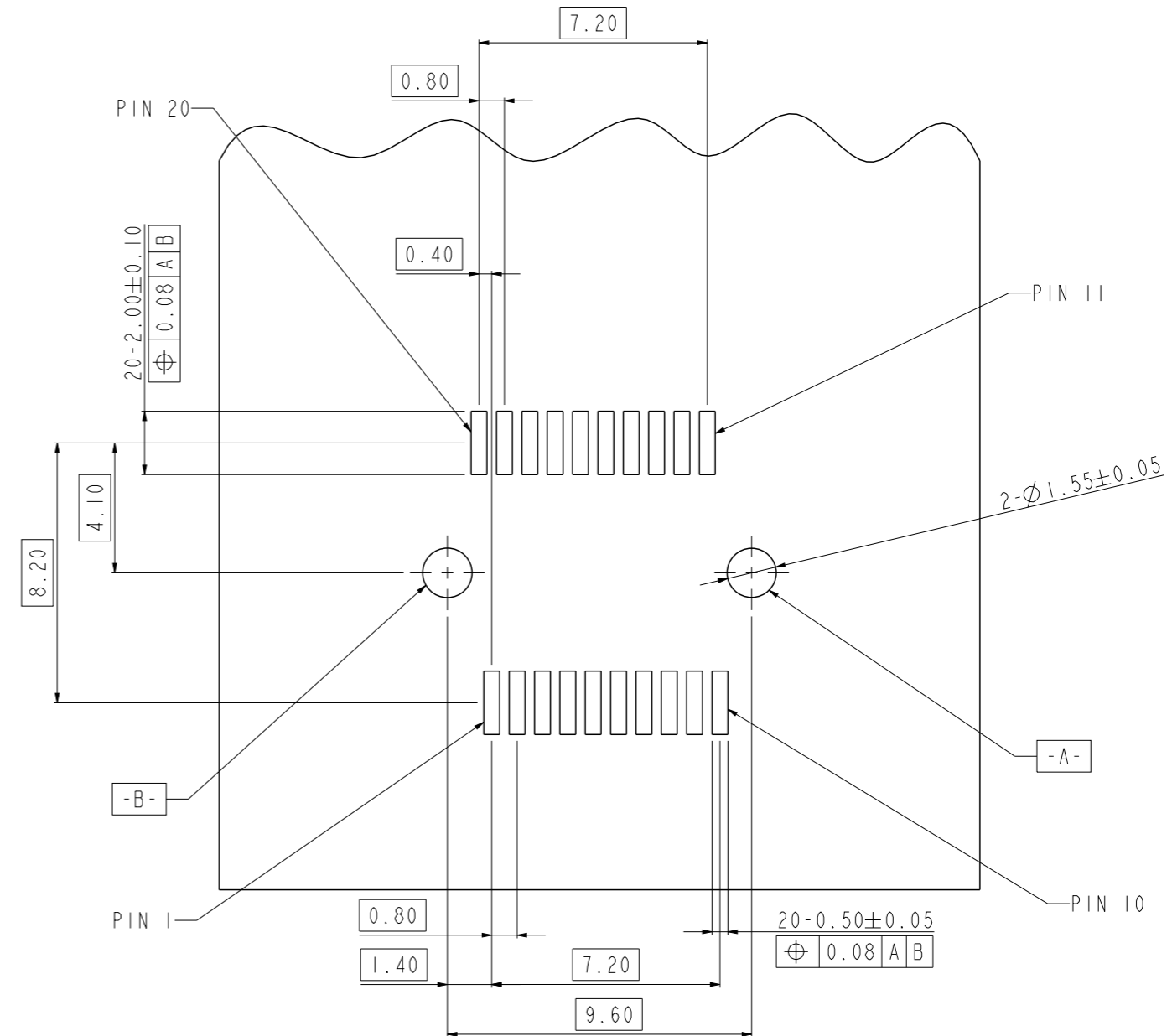
Copyright FCI.

PRODUCT NO  
10084423-X01LF



RECOMMENDED LAYOUT  
MATING PCB SIDE

PART NUMBER	TERMINALS (Contact plating options)	TERMINALS (Underplating and Solder tail plating)	REMARK
10084423-101LF	0.76um, Min.Gold	Underplating:2.54um Min. Nickel overall. Solder tail: 3um Min. Matte Tin.	
10084423-201LF	0.38um, Min. Gold	Underplating:2.54um Min. Nickel overall. Solder tail: 3um Min. Matte Tin.	
10084423-901LF	0.76um, Min.GXT	Underplating:2.54um Min. Nickel overall. Solder tail: 3um Min. Matte Tin.	



RECOMMENDED PCB LAYOUT  
CONNECTOR MOUNTING SIDE

spec ref	*	dr	Junon Huang	2009/04/21	projection	MM	size	A3	scale	5.000
tolerance std	ISO 406 ISO 1101	eng	De-Feng, Qin	2012/03/22			ecn no	ELX-DG-010777-1		
surface	ISO 1302	chr	Terry Qiu	2012/03/26			rel level	Released		
linear	0.X ±0.25 0.XX ±0.13 0.XXX ±0.05	appr	Pei-Ming Zheng	2012/03/26	product family					
angular	0° ±2°				ASSEMBLY OF STANDARD TYPE.20 POS RIGHT ANGLE TYPE,EDGE CARD CONNECTOR		dwg no 10084423-101	rev E	Product - Customer Drw sheet 2 of 2	

Copyright FCI.





Компания «ЭлектроПласт» предлагает заключение долгосрочных отношений при поставках импортных электронных компонентов на взаимовыгодных условиях!

Наши преимущества:

- Оперативные поставки широкого спектра электронных компонентов отечественного и импортного производства напрямую от производителей и с крупнейших мировых складов;
- Поставка более 17-ти миллионов наименований электронных компонентов;
- Поставка сложных, дефицитных, либо снятых с производства позиций;
- Оперативные сроки поставки под заказ (от 5 рабочих дней);
- Экспресс доставка в любую точку России;
- Техническая поддержка проекта, помощь в подборе аналогов, поставка прототипов;
- Система менеджмента качества сертифицирована по Международному стандарту ISO 9001;
- Лицензия ФСБ на осуществление работ с использованием сведений, составляющих государственную тайну;
- Поставка специализированных компонентов (Xilinx, Altera, Analog Devices, Intersil, Interpoint, Microsemi, Aeroflex, Peregrine, Syfer, Eurofarad, Texas Instrument, Miteq, Cobham, E2V, MA-COM, Hittite, Mini-Circuits, General Dynamics и др.);

Помимо этого, одним из направлений компании «ЭлектроПласт» является направление «Источники питания». Мы предлагаем Вам помощь Конструкторского отдела:

- Подбор оптимального решения, техническое обоснование при выборе компонента;
- Подбор аналогов;
- Консультации по применению компонента;
- Поставка образцов и прототипов;
- Техническая поддержка проекта;
- Защита от снятия компонента с производства.



#### Как с нами связаться

**Телефон:** 8 (812) 309 58 32 (многоканальный)

**Факс:** 8 (812) 320-02-42

**Электронная почта:** [org@eplast1.ru](mailto:org@eplast1.ru)

**Адрес:** 198099, г. Санкт-Петербург, ул. Калинина, дом 2, корпус 4, литера А.