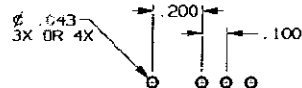
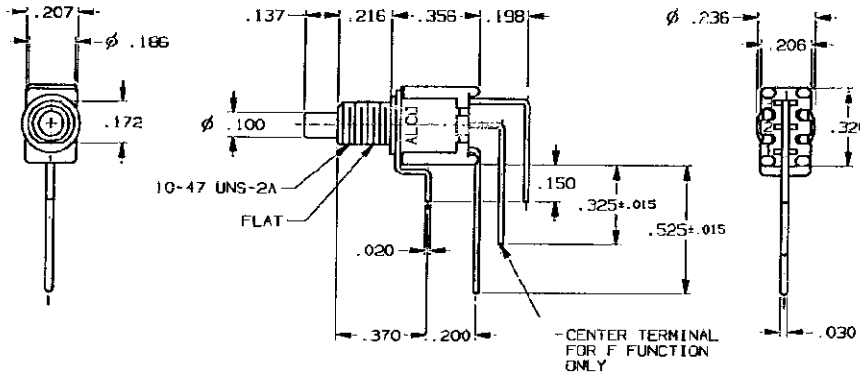


CONVERSION CHART	
MM	INCH
.002	0.05
.010	0.25
.015	0.38
.020	0.51
.030	0.76
.043	1.09
.100	2.54
.137	3.48
.150	3.61
.172	4.37
.186	4.72
.198	5.03
.200	5.08
.206	5.23
.207	5.26
.216	5.49
.236	5.99
.320	8.13
.325	8.26
.370	9.40
.525	13.34



**RECOMMENDED HOLE LAYOUT**

TOLERANCE ±.002 UNLESS OTHERWISE NOTED

**SPECIFICATIONS:**

**MATERIALS:**

CASE: HIGH TEMPERATURE POLYESTER.  
 ACTUATOR BUTTON: POLYAMIDE, COLOR: SEE CHART BELOW.  
 MOVING CONTACT: COPPER ALLOY, GOLD PLATE.  
 FIXED CONTACT/TERMINAL: COPPER ALLOY, TIN/LEAD PLATE.  
 TERMINAL SEAL: EPOXY.

**ELECTRICAL:**

CONTACT RATING: 0.4 VA MAX. @ 20 VDC OR PEAK AC.  
 INITIAL CONTACT RESISTANCE: 20 MILLIOHMS MAX.  
 INSULATION RESISTANCE: 1,000 MEGOHMS @ 500 VDC MIN.  
 DIELECTRIC STRENGTH: 1,000 VOLTS RMS @ SEA LEVEL.  
 LIFE EXPECTANCY: 100,000 CYCLES.

**MECHANICAL:**

ACTUATION FORCE: 50 TO 400 GRAMS.  
 ACTUATION TRAVEL: .030".

**ENVIRONMENTAL:**

OPERATING TEMPERATURE: -22°F TO +149°F (-30°C TO +65°C).  
 STORAGE TEMPERATURE: -22°F TO +149°F (-30°C TO +65°C).

**NOTES:**

1. INTERPRET DRAWING PER ANSI Y14.5M-1982.

TERMINALS CONNECTED WHEN BUTTON IS IN POSITIONS SHOWN.		
FUNCTION CODE		
C	(1-3)	OFF
F	(2-3)	2-1
( ) - INDICATES A MOMENTARY CIRCUIT		
<b>NOTE:</b>		
TERMINAL DESIGNATION NUMBERS ARE FOR REFERENCE ONLY AND DO NOT APPEAR ON SWITCHES.		

(*)	ACTUATOR BUTTON COLORS
(0)	BLACK
(2)	RED
(6)	BLUE

OUTLINE DRAWING			
SPECIFICATIONS ARE SUBJECT TO CHANGES WITHOUT NOTICE			
 THIRD ANGLE PROJECTION	UNLESS OTHERWISE SPECIFIED DIMENSIONS ARE IN INCHES DO NOT SCALE PRINT	ORIGINAL DATE OF DRAWING: 10-2-96	<b>TYCO ELECTRONICS</b> TITLE: <b>OUTLINE DRAWING</b> <b>PUSHBUTTON SWITCH</b> <b>TPC11*GVRA(*)</b> Dwg. NO. <b>1-1437572-9</b> REV. <b>A</b>
<b>TOLERANCES (EXCEPT AS NOTED)</b> ANGULAR ±.1° DECIMAL .XX ±.005 DECIMAL .XXX ±.010 DECIMAL .XXXX ±.005	FILE NAME: DIRECTORY: PROJECT: 403040UT TINSWTC?	DRAWN: S. KIRKORIAN DATE: 10-2-96 CHECKED: DATE: APPROVED: DATE:	
<b>AUGAT CONFIDENTIAL</b> This document contains information which is the exclusive property of Tyco Elec. Distribution, reproduction or use by others is not permitted without the expressed written consent of Augat	MATERIAL: SEE SPECIFICATIONS	CODE IDENT. NO. 91506 DWG. SIZE C	
FINISH: SEE SPECIFICATIONS			

REV	DESCRIPTION
A	PER OGS-0173-02 APD-MZ 03OCT02



Компания «ЭлектроПласт» предлагает заключение долгосрочных отношений при поставках импортных электронных компонентов на взаимовыгодных условиях!

Наши преимущества:

- Оперативные поставки широкого спектра электронных компонентов отечественного и импортного производства напрямую от производителей и с крупнейших мировых складов;
- Поставка более 17-ти миллионов наименований электронных компонентов;
- Поставка сложных, дефицитных, либо снятых с производства позиций;
- Оперативные сроки поставки под заказ (от 5 рабочих дней);
- Экспресс доставка в любую точку России;
- Техническая поддержка проекта, помощь в подборе аналогов, поставка прототипов;
- Система менеджмента качества сертифицирована по Международному стандарту ISO 9001;
- Лицензия ФСБ на осуществление работ с использованием сведений, составляющих государственную тайну;
- Поставка специализированных компонентов (Xilinx, Altera, Analog Devices, Intersil, Interpoint, Microsemi, Aeroflex, Peregrine, Syfer, Eurofarad, Texas Instrument, Miteq, Cobham, E2V, MA-COM, Hittite, Mini-Circuits, General Dynamics и др.);

Помимо этого, одним из направлений компании «ЭлектроПласт» является направление «Источники питания». Мы предлагаем Вам помощь Конструкторского отдела:

- Подбор оптимального решения, техническое обоснование при выборе компонента;
- Подбор аналогов;
- Консультации по применению компонента;
- Поставка образцов и прототипов;
- Техническая поддержка проекта;
- Защита от снятия компонента с производства.



#### Как с нами связаться

**Телефон:** 8 (812) 309 58 32 (многоканальный)

**Факс:** 8 (812) 320-02-42

**Электронная почта:** [org@eplast1.ru](mailto:org@eplast1.ru)

**Адрес:** 198099, г. Санкт-Петербург, ул. Калинина, дом 2, корпус 4, литера А.