

| | | | | | | | | | | | | | | | | | |
|----------------------------|------------------|-------|----|----|----|----|----|----|----|--------|----|----|----|----|----|----|----|
| PRODUCT NO. | ROWS | POWER | | | | | | | | SIGNAL | | | | | | | |
| | | E1 | P1 | P2 | P3 | P4 | P5 | P6 | P7 | P8 | 1 | 2 | 3 | 4 | 5 | 6 | E2 |
| 51722-10802400CB NOTE 3 | D C B A | | PX | PX | PX | PX | PX | PX | PX | PX | SD | SC | SB | SA | SA | SA | |

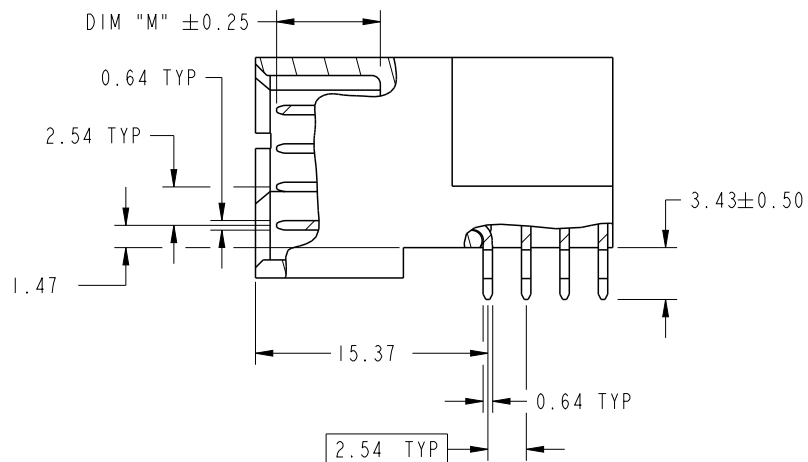


| CODE | DIM "M" MATING LENGTH | CONTACT TYPE |
|------|-----------------------------|-----------------|
| SD | [6.86] | SIGNAL |
| SC | [6.86] | SIGNAL |
| SB | [6.86] | SIGNAL |
| SA | [6.86] | SIGNAL |
| PX | [N/A] | POWER |

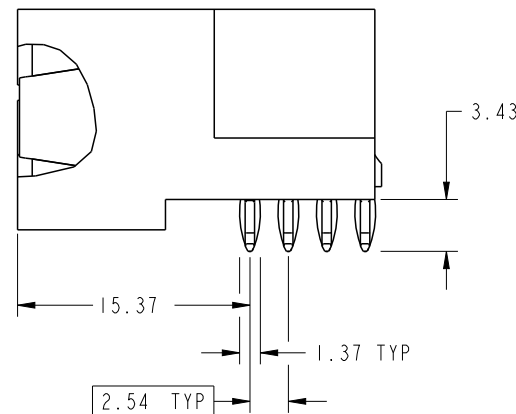
| | | | | | | | | | | |
|---------------|---------------------------------------|------|----------------|------------|----------------|--|------------------------|------------------|--------------|-----|
| spec ref | * | dr | Sky Chen | 2013/01/18 | projection | MM ←→ | size | A4 | scale | 1:1 |
| tolerance std | TOLERANCES UNLESS OTHERWISE SPECIFIED | eng | Jackie Huang | 2013/06/30 | | | ecn no | - | | |
| SEE NOTE | | chr | - | - | | | rel level | Released | | |
| surface | linear | appr | Pei-Ming Zheng | 2013/06/30 | product family | PwrBlade | rev | A | | |
| | angular | | | | title | 8P + 24S RIGHT ANGLE PRESS FIT HEADER | dwg no | 51722-10802400CB | sheet 1 of 4 | |
| | | | | | cat. no. | - | Product - Customer Drw | | | |

PRODUCT NUMBER

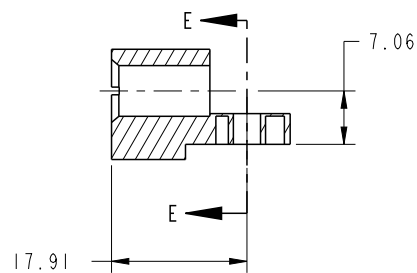
51722-10802400CB_
NOTE: 3



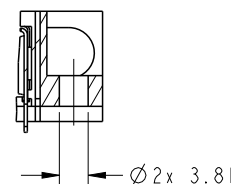
BROKEN-OUT SECTION A-A
SCALE 2:1



BROKEN-OUT SECTION B-B
SCALE 2:1



SECTION C-C



PARTIAL SECTION E-E

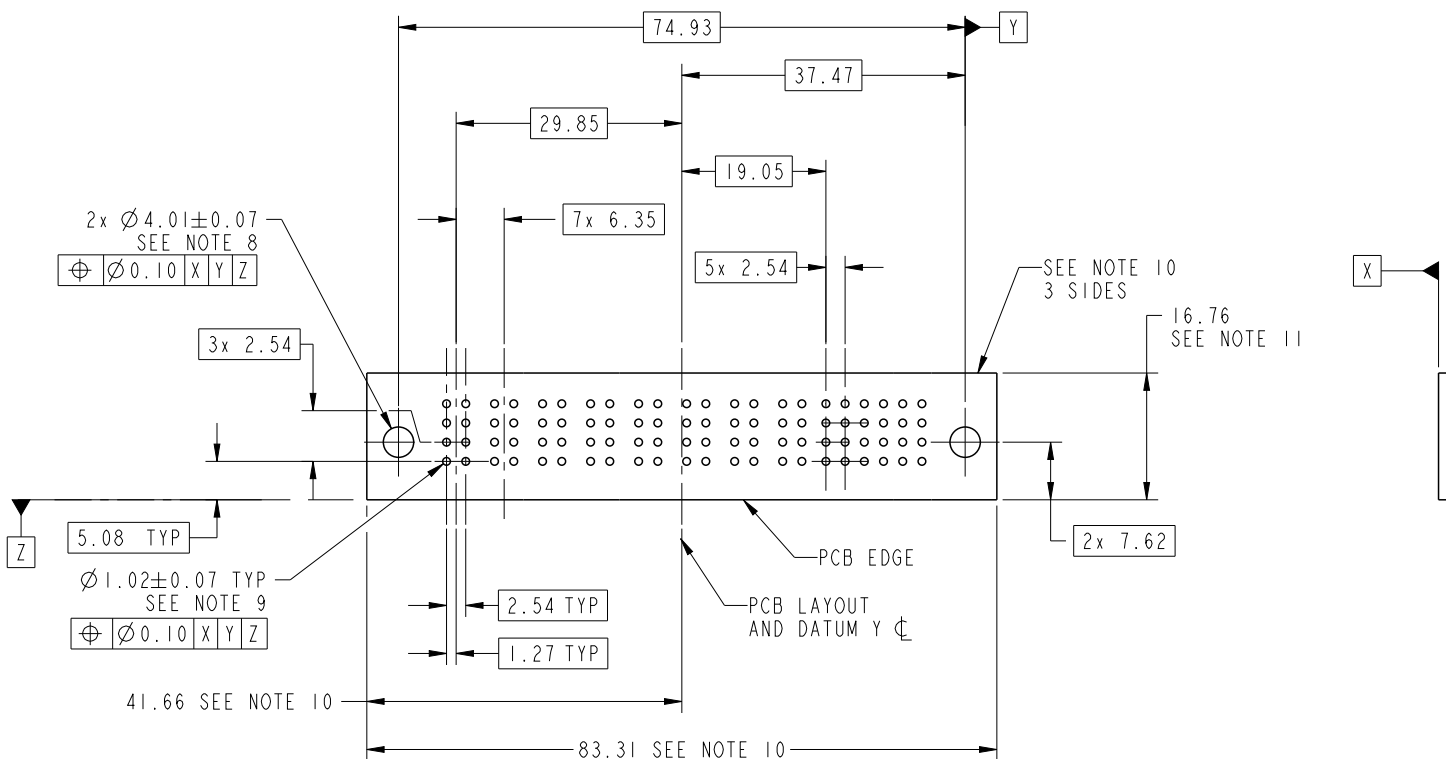
| | | | | | | | | | |
|-------------|----------------|------------|--|------------------------|-----------|------------------|--------------|-----|---|
| dr | Sky Chen | 2013/01/18 | projection | MM ←————→ | size | A4 | scale | 1:1 | |
| eng | Jackie Huang | 2013/06/30 | | | ecn no | - | | | |
| chr | - | - | | | rel level | Released | | | |
| appr | Pei-Ming Zheng | 2013/06/30 | product family | PwrBlade | | | | | |
| | | title | 8P + 24S RIGHT ANGLE PRESS FIT HEADER | | dwg no | 51722-10802400CB | | rev | A |
| www.fci.com | | cat. no. | - | Product - Customer Drw | | | sheet 2 of 4 | | |



Copyright FCI.

PRODUCT NUMBER

51722-10802400CB_
NOTE: 3



RECOMMENDED PCB LAYOUT

| | | | | | | | | | |
|-------------|----------------|--|------------------------|----------|-----------|------------------|-------|-----|---|
| dr | Sky Chen | 2013/01/18 | projection | MM ←→ | size | A4 | scale | 1:1 | |
| eng | Jackie Huang | 2013/06/30 | | | ecn no | - | | | |
| chr | - | - | | | | | | | |
| appr | Pei-Ming Zheng | 2013/06/30 | product family | PwrBlade | rel level | Released | | | |
| | title | 8P + 24S RIGHT ANGLE PRESS FIT HEADER | | | dwg no | 51722-10802400CB | | rev | A |
| www.fci.com | cat. no. | - | Product - Customer Drw | | | sheet 3 of 4 | | | |



PRODUCT NUMBER
 51722-10802400CB_
 NOTE: 3

NOTES:

1. DIMENSIONS AND TOLERANCES ARE IN ACCORDANCE WITH
 ASME Y14.5M, 1994 UNLESS OTHERWISE SPECIFIED.

CONNECTOR NOTES:

- 2. HOUSING MATERIAL: UL 94 V-0 GLASS FILLED HIGH-TEMP THERMOPLASTIC
 POWER CONTACT MATERIAL: COPPER ALLOY
 SIGNAL PIN MATERIAL: COPPER ALLOY
- 3. SEE ITEM 3 & 4 IN PRINT 10064183 FOR PLATING SPEC OF 51722-10802400CB AND 51722-10802400CBLF RESPECTIVELY.
- 4. MANUFACTURER'S NAME, DATE CODE AND OPTIONAL P/N TO APPEAR ON
 THIS SURFACE. THE MARK CAN BE OMITTED IF THERE IS NOT ENOUGH
 SPACE ON THIS SURFACE.
- 5. PRODUCT SPECIFICATION GS-12-149.
 APPLICATION SPECIFICATION BUS-20-067.
- 6. PACKAGED IN TRAYS.

PCB NOTES:

- 7. ALL HOLE DIAMETERS ARE FINISHED HOLE SIZE.
- 8. MOUNTING HOLES, WHERE APPLICABLE, ARE UNPLATED.
- 9. $\varnothing 1.151 \pm 0.025$ DRILLED HOLES PLATED WITH
 0.008 MIN SnPb OR Sn OVER 0.03
 TO 0.08 Cu PLATING TO ACHIEVE
 $\varnothing 1.02 \pm 0.07$ HOLE.
- 10. CONNECTOR KEEP-OUT ZONE.



Copyright FCI.

| | | | | | | | | | |
|-------------|----------------|------------|----------------|------------------------|----------------|------------------|-----------|--------------|---|
| dr | Sky Chen | 2013/01/18 | projection | MM | size | A4 | scale | 1:1 | |
| eng | Jackie Huang | 2013/06/30 | | | ecn no | - | | | |
| chr | - | - | | | product family | PwrBlade | rel level | Released | |
| appr | Pei-Ming Zheng | 2013/06/30 | | | title | 8P + 24S | | rev | A |
| www.fci.com | | cat. no. | - | Product - Customer Drw | dwg no | 51722-10802400CB | | sheet 4 of 4 | |



Компания «ЭлектроПласт» предлагает заключение долгосрочных отношений при поставках импортных электронных компонентов на взаимовыгодных условиях!

Наши преимущества:

- Оперативные поставки широкого спектра электронных компонентов отечественного и импортного производства напрямую от производителей и с крупнейших мировых складов;
- Поставка более 17-ти миллионов наименований электронных компонентов;
- Поставка сложных, дефицитных, либо снятых с производства позиций;
- Оперативные сроки поставки под заказ (от 5 рабочих дней);
- Экспресс доставка в любую точку России;
- Техническая поддержка проекта, помощь в подборе аналогов, поставка прототипов;
- Система менеджмента качества сертифицирована по Международному стандарту ISO 9001;
- Лицензия ФСБ на осуществление работ с использованием сведений, составляющих государственную тайну;
- Поставка специализированных компонентов (Xilinx, Altera, Analog Devices, Intersil, Interpoint, Microsemi, Aeroflex, Peregrine, Syfer, Eurofarad, Texas Instrument, Miteq, Cobham, E2V, MA-COM, Hittite, Mini-Circuits, General Dynamics и др.);

Помимо этого, одним из направлений компании «ЭлектроПласт» является направление «Источники питания». Мы предлагаем Вам помощь Конструкторского отдела:

- Подбор оптимального решения, техническое обоснование при выборе компонента;
- Подбор аналогов;
- Консультации по применению компонента;
- Поставка образцов и прототипов;
- Техническая поддержка проекта;
- Защита от снятия компонента с производства.



Как с нами связаться

Телефон: 8 (812) 309 58 32 (многоканальный)

Факс: 8 (812) 320-02-42

Электронная почта: org@eplast1.ru

Адрес: 198099, г. Санкт-Петербург, ул. Калинина, дом 2, корпус 4, литера А.