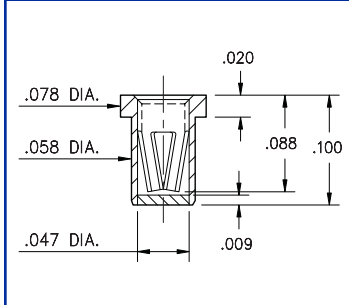
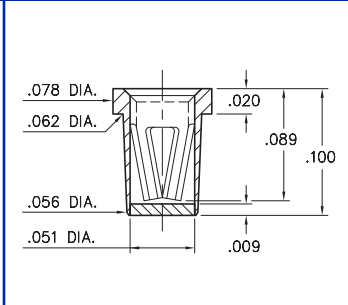


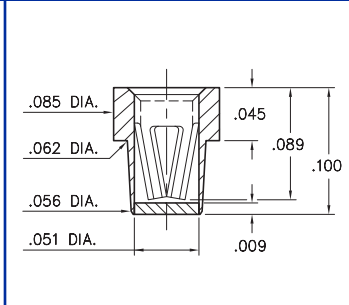
## 0337                      4280                      5280                      0332



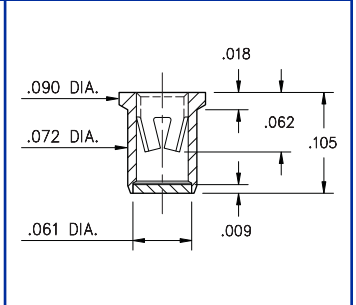
**0337-0-XX-XX-15-XX-10-0**  
Solder mount in  $\text{Ø}0.066 \pm 0.003$  PTH.  
#15 Contact for  $\text{Ø}0.020$ -.032 pins.  
Also available on 8mm wide carrier tape: 6,000 parts per 13" reel.



**4280-0-XX-XX-16-XX-10-0**  
Solder mount in  $\text{Ø}0.067 \pm 0.003$  PTH.  
#16 Contact for  $\text{Ø}0.022$ -.034 pins.  
Also available on 8mm wide carrier tape: 6,000 parts per 13" reel.

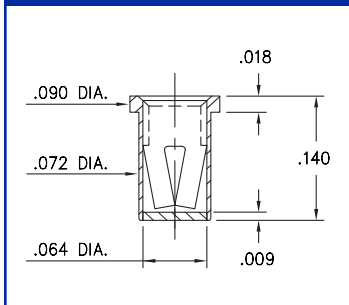


**5280-0-XX-XX-16-XX-40-0**  
Solder mount in  $\text{Ø}0.067 \pm 0.003$  PTH.  
#16 Contact for  $\text{Ø}0.022$ -.034 pins.  
Also available on 16mm wide carrier tape: 2,200 parts per 13" reel.

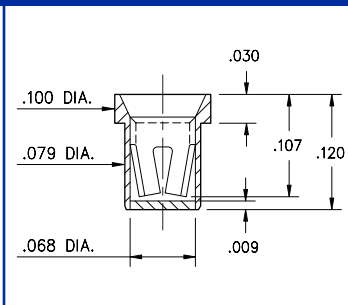


**0332-0-XX-XX-18-XX-10-0**  
Solder mount in  $\text{Ø}0.079 \pm 0.003$  PTH.  
#18 Contact for  $\text{Ø}0.037$ -.043 pins.  
Also available on 16mm wide carrier tape: 2,200 parts per 13" reel.

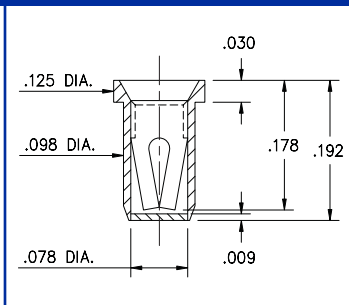
## 0479                      0375                      0353                      0384



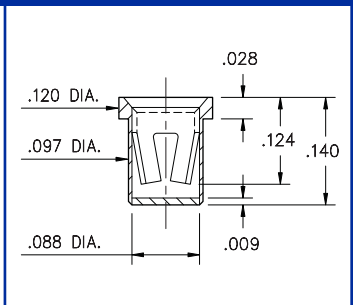
**0479-0-XX-XX-34-XX-10-0**  
Solder mount in  $\text{Ø}0.077 \pm 0.003$  PTH.  
#34 Contact for  $\text{Ø}0.032$ -.046 pins.  
Also available on 16mm wide carrier tape: 2,000 parts per 13" reel.



**0375-0-XX-XX-02-XX-10-0**  
Solder mount in  $\text{Ø}0.087 \pm 0.003$  PTH.  
#02 Contact for  $\text{Ø}0.040$ -.050 pins.  
Also available on 12mm wide carrier tape: 4,500 parts per 13" reel.

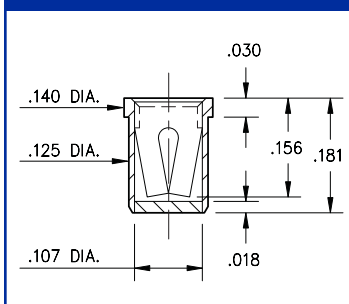


**0353-0-XX-XX-03-XX-10-0**  
Solder mount in  $\text{Ø}0.106 \pm 0.003$  PTH.  
#03 Contact for  $\text{Ø}0.040$ -.060 pins.  
Also available on 12mm wide carrier tape: 1,300 parts per 13" reel.

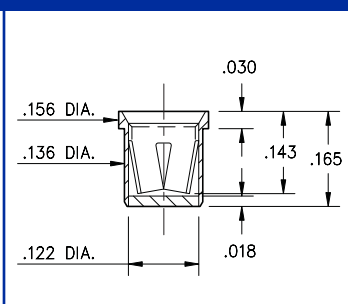


**0384-0-XX-XX-23-XX-10-0**  
Solder mount in  $\text{Ø}0.105 \pm 0.003$  PTH.  
#23 Contact for  $\text{Ø}0.045$ -.065 pins.  
Also available on 12mm wide carrier tape: 2,000 parts per 13" reel.

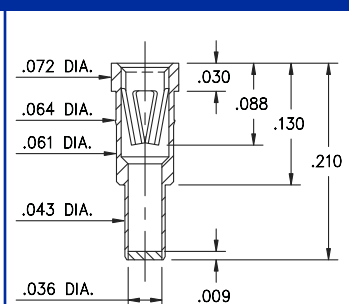
## 0376                      0321                      3435



**0376-0-XX-XX-07-XX-10-0**  
Solder mount in  $\text{Ø}0.133 \pm 0.003$  PTH.  
#07 Contact for  $\text{Ø}0.065$ -.082 pins.  
Also available on 16mm wide carrier tape: 1,500 parts per 13" reel.



**0321-0-XX-XX-08-XX-10-0**  
Solder mount in  $\text{Ø}0.144 \pm 0.003$  PTH.  
#08 Contact for  $\text{Ø}0.084$ -.102 pins.  
Also available on 16mm wide carrier tape: 1,700 parts per 13" reel.



**3435-0-XX-XX-47-XX-04-0**  
Solder mount in  $\text{Ø}0.046 \pm 0.003$  PTH.  
#47 Contact for  $\text{Ø}0.025$ -.036 and .025" square pins.

<p><b>SPECIFICATIONS</b></p> <p><b>SHELL MATERIAL:</b> Brass Alloy 360, 1/2 Hard</p> <p><b>CONTACT MATERIAL:</b> Beryllium Copper Alloy 172, HT</p> <p><b>SOLDER BARRIER:</b> Organic Fibre Plug®</p> <p><b>DIMENSION IN INCHES</b></p> <p><b>TOLERANCES ON:</b></p> <p>LENGTHS: <math>\pm 0.005</math></p> <p>DIAMETERS: <math>\pm 0.002</math></p> <p>ANGLES: <math>\pm 2^\circ</math></p>	<p><b>ORDER CODE: XXXX - 0 - XX - XX - XX - XX - XX - 0</b></p> <p><b>BASIC PART #</b> →</p> <p><b>SPECIFY PACKAGING:</b> →</p> <p>43 Discrete Receptacles 67 Supplied on 13" Reels</p> <p><b>SPECIFY SHELL FINISH:</b> →</p> <p>01 200<math>\mu</math>m TIN/LEAD OVER NICKEL ◇ 80 200<math>\mu</math>m TIN OVER NICKEL (RoHS)</p> <p style="text-align: center;"><b>CONTACT</b></p> <p>→</p> <p><b>SPECIFY CONTACT FINISH:</b></p> <p>◇ 27 30<math>\mu</math>m GOLD OVER NICKEL (RoHS) 01 200<math>\mu</math>m TIN/LEAD OVER NICKEL ◇ 80 200<math>\mu</math>m TIN OVER NICKEL (RoHS)</p> <p><b>#02, #07, #08, #15, #16, #18, #23, #34 or #47 CONTACT (DATA ON PAGES 220 - 228)</b></p>
--	---





Компания «ЭлектроПласт» предлагает заключение долгосрочных отношений при поставках импортных электронных компонентов на взаимовыгодных условиях!

Наши преимущества:

- Оперативные поставки широкого спектра электронных компонентов отечественного и импортного производства напрямую от производителей и с крупнейших мировых складов;
- Поставка более 17-ти миллионов наименований электронных компонентов;
- Поставка сложных, дефицитных, либо снятых с производства позиций;
- Оперативные сроки поставки под заказ (от 5 рабочих дней);
- Экспресс доставка в любую точку России;
- Техническая поддержка проекта, помощь в подборе аналогов, поставка прототипов;
- Система менеджмента качества сертифицирована по Международному стандарту ISO 9001;
- Лицензия ФСБ на осуществление работ с использованием сведений, составляющих государственную тайну;
- Поставка специализированных компонентов (Xilinx, Altera, Analog Devices, Intersil, Interpoint, Microsemi, Aeroflex, Peregrine, Syfer, Eurofarad, Texas Instrument, Miteq, Cobham, E2V, MA-COM, Hittite, Mini-Circuits, General Dynamics и др.);

Помимо этого, одним из направлений компании «ЭлектроПласт» является направление «Источники питания». Мы предлагаем Вам помощь Конструкторского отдела:

- Подбор оптимального решения, техническое обоснование при выборе компонента;
- Подбор аналогов;
- Консультации по применению компонента;
- Поставка образцов и прототипов;
- Техническая поддержка проекта;
- Защита от снятия компонента с производства.



#### Как с нами связаться

**Телефон:** 8 (812) 309 58 32 (многоканальный)

**Факс:** 8 (812) 320-02-42

**Электронная почта:** [org@eplast1.ru](mailto:org@eplast1.ru)

**Адрес:** 198099, г. Санкт-Петербург, ул. Калинина, дом 2, корпус 4, литера А.