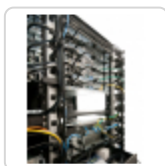




Quality Products. Service Excellence.

## 20 Amp Vertical Rackmount Outlet Strip 1589H-T Series



### Features

- Low-profile slim design.
- Constructed of rugged light weight aluminum.
- Designed for a variety of applications:
  - Install in your server cabinets
  - Wall mount cabinets
  - Open frame racks
  - Or install horizontally above your work bench.
- Each outlet strip included a hardware mounting kit. Order P/N: **1585CLIP** for additional hardware kit.
- Receptacles are 1" square and are equally spaced over the length of the power strip.
- With on/off switch or pilot light and 20 Amp circuit breaker.

### Specifications

- CSA certified, Standards C22.2 (No. 21-95 and No. 42-99)
- UL/cUL Listed Standard UL1363 file No. E166039 & CSA C22.2 No. 308-14
- Heavy duty 12 gauge wire cord - 12/3 SJT for extreme temperature ranges and integral molded plug.
- Heavy-duty black receptacles rated for 20A, 125VAC service (NEMA 5-20R, Single T-Slot).
- Plug types available are NEMA 5-20P straight blade or NEMA L5-20P locking type.
- NOTE #1: Outlet strips can NOT be used between the front & rear panel rails of rack cabinets as they (and the equipment plugs) will interfere with mounted equipment and mounted accessories.
- NOTE #2: To properly use on rack cabinets, allow sufficient depth BEHIND the rear panel rails for vertically mounting to the amhul struts.

### Accessories

- Vertical Outlet Strip Mounting Clip Kit

Part No. On-Off Switch	Part No. Pilot Light	Strip Length	Number of Outlets	Cord Length (ft)	Color	NEMA Plug Type
1589H18C1	1589T18C1	18	6	6	Natural	L5-20P
1589H18D1	1589T18D1	18	6	15	Natural	L5-20P
1589H18F1	1589T18F1	18	6	6	Natural	5-20P
1589H18G1	1589T18G1	18	6	15	Natural	5-20P
1589H24C1	1589T24C1	24	8	6	Natural	L5-20P
1589H24D1	1589T24D1	24	8	15	Natural	L5-20P
1589H24F1	1589T24F1	24	8	6	Natural	5-20P
1589H24G1	1589T24G1	24	8	15	Natural	5-20P
1589H36C1	1589T36C1	36	6	6	Natural	L5-20P
1589H36D1	1589T36D1	36	6	15	Natural	L5-20P
1589H36F1	1589T36F1	36	6	6	Natural	5-20P
1589H36G1	1589T36G1	36	6	15	Natural	5-20P

Part No. On-Off Switch	Part No. Pilot Light	Strip Length	Number of Outlets	Cord Length (ft)	Color	NEMA Plug Type
1589H42C1	1589T42C1	42	7	6	Natural	L5-20P
1589H42D1	1589T42D1	42	7	15	Natural	L5-20P
1589H42F1	1589T42F1	42	7	6	Natural	5-20P
1589H42G1	1589T42G1	42	7	15	Natural	5-20P
1589H48C1	1589T48C1	48	8	6	Natural	L5-20P
1589H48D1	1589T48D1	48	8	15	Natural	L5-20P
1589H48F1	1589T48F1	48	8	6	Natural	5-20P
1589H48G1	1589T48G1	48	8	15	Natural	5-20P
1589H48C116	1589T48C116	48	16	6	Natural	L5-20P
1589H48D116	1589T48D116	48	16	15	Natural	L5-20P
1589H48F116	1589T48F116	48	16	6	Natural	5-20P
1589H48G116	1589T48G116	48	16	15	Natural	5-20P
1589H60C1	1589T60C1	60	10	6	Natural	L5-20P
1589H60D1	1589T60D1	60	10	15	Natural	L5-20P
1589H60F1	1589T60F1	60	10	6	Natural	5-20P
1589H60G1	1589T60G1	60	10	15	Natural	5-20P
1589H70C1	1589T70C1	70	10	6	Natural	L5-20P
1589H70D1	1589T70D1	70	10	15	Natural	L5-20P
1589H70F1	1589T70F1	70	10	6	Natural	5-20P
1589H70G1	1589T70G1	70	10	15	Natural	5-20P
1589H70C124	1589T70C124	70	24	6	Natural	L5-20P
1589H70D124	1589T70D124	70	24	15	Natural	L5-20P
1589H70F124	1589T70F124	70	24	6	Natural	5-20P
1589H70G124	1589T70G124	70	24	15	Natural	5-20P
1589H77C1	1589T77C1	77	12	6	Natural	L5-20P
1589H77D1	1589T77D1	77	12	15	Natural	L5-20P
1589H77F1	1589T77F1	77	12	6	Natural	5-20P
1589H77G1	1589T77G1	77	12	15	Natural	5-20P

Available in black finish, upon request.

*Data subject to change without notice*

© 2020. Hammond Manufacturing Ltd. All rights reserved.



Компания «ЭлектроПласт» предлагает заключение долгосрочных отношений при поставках импортных электронных компонентов на взаимовыгодных условиях!

Наши преимущества:

- Оперативные поставки широкого спектра электронных компонентов отечественного и импортного производства напрямую от производителей и с крупнейших мировых складов;
- Поставка более 17-ти миллионов наименований электронных компонентов;
- Поставка сложных, дефицитных, либо снятых с производства позиций;
- Оперативные сроки поставки под заказ (от 5 рабочих дней);
- Экспресс доставка в любую точку России;
- Техническая поддержка проекта, помощь в подборе аналогов, поставка прототипов;
- Система менеджмента качества сертифицирована по Международному стандарту ISO 9001;
- Лицензия ФСБ на осуществление работ с использованием сведений, составляющих государственную тайну;
- Поставка специализированных компонентов (Xilinx, Altera, Analog Devices, Intersil, Interpoint, Microsemi, Aeroflex, Peregrine, Syfer, Eurofarad, Texas Instrument, Miteq, Cobham, E2V, MA-COM, Hittite, Mini-Circuits, General Dynamics и др.);

Помимо этого, одним из направлений компании «ЭлектроПласт» является направление «Источники питания». Мы предлагаем Вам помощь Конструкторского отдела:

- Подбор оптимального решения, техническое обоснование при выборе компонента;
- Подбор аналогов;
- Консультации по применению компонента;
- Поставка образцов и прототипов;
- Техническая поддержка проекта;
- Защита от снятия компонента с производства.



#### Как с нами связаться

**Телефон:** 8 (812) 309 58 32 (многоканальный)

**Факс:** 8 (812) 320-02-42

**Электронная почта:** [org@eplast1.ru](mailto:org@eplast1.ru)

**Адрес:** 198099, г. Санкт-Петербург, ул. Калинина, дом 2, корпус 4, литера А.