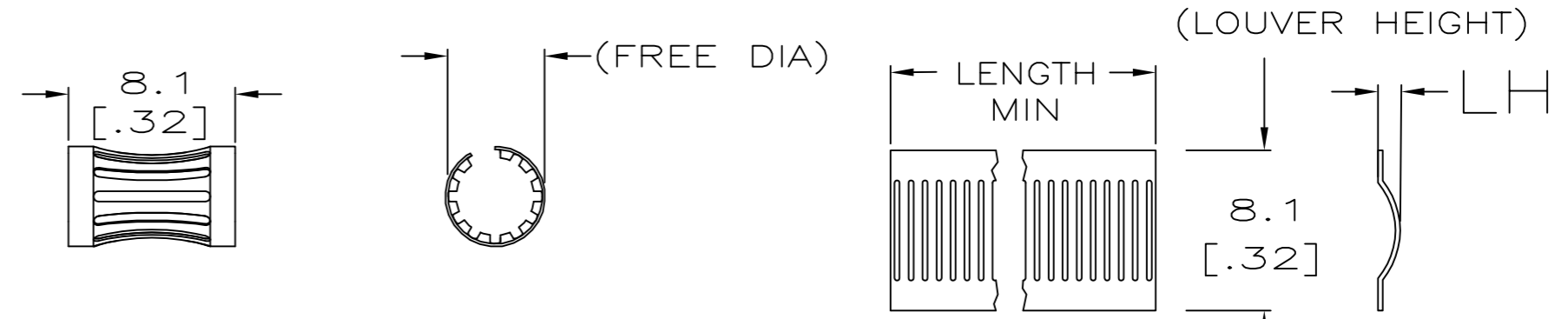


THIS DRAWING IS UNPUBLISHED. RELEASED FOR PUBLICATION
 © COPYRIGHT - By - ALL RIGHTS RESERVED.

REVISIONS					
P	LTR	DESCRIPTION	DATE	DWN	APVD
V		REVISED PER ECO-15-011608	04NOV2015	NK	MZ
W		REVISED PER ECO-18-000435	17JAN2018	RS	MZ

STYLE	(FREE DIA)	LH	LENGTH	MAT'L (NOTE)	MATING PIN ϕ REF	PLATING (NOTE NO.)	NUM LOUV	MAT'L THK	REF	PART NUMBER	
A	[.46]	[.028]	--	12	9.5 [.375]	6	38	0.18 [.007]	04121	5-192043-0	
A	[.46]	[.028]	--	12	9.5 [.375]	1-2	38	0.18 [.007]	04128	4-192043-9	OBSOLETE
A	[.46]	[.028]	--	12	9.5 [.375]	UNPL	38	0.18 [.007]	04120	4-192043-8	OBSOLETE
A	[.55]	[.024]	--	12	9.5 [.375]	6	38	0.15 [.006]	04108	4-192043-7	19
A	[.60]	[.028]	--	12	9.5 [.375]	3-2	39	0.15 [.006]	--	4-192043-6	19
A	[.55]	[.024]	--	12	9.5 [.375]	3-2	38	0.15 [.006]	04053	4-192043-5	19
A	[.53]	[.024]	--	12	9.5 [.375]	1-2	38	0.15 [.006]	04067	4-192043-4	OBSOLETE
A	--	--	--	12	9.5 [.375]	1-2	38	0.15 [.006]	04092	4-192043-3	OBSOLETE
SUPERSEDED BY 4-192043-1											
A	[.55]	[.024]	--	12	9.5 [.375]	UNPL	38	0.15 [.006]	04071	4-192043-1	OBSOLETE
A	[.55]	[.026]	--	12	9.5 [.375]	5-2	38	0.12 [.005]	--	4-192043-0	OBSOLETE
A	[.55]	[.026]	--	13	9.5 [.375]	1-2	38	0.12 [.005]	04174	3-192043-9	19
A	[.55]	[.026]	--	13	9.5 [.375]	UNPL	38	0.12 [.005]	--	3-192043-8	19
A	[.54]	[.026]	--	12	9.1 [.359]	3-2	36	0.18 [.007]	04204	3-192043-7	OBSOLETE
A	[.54]	[.026]	--	12	9.1 [.359]	1-2	36	0.18 [.007]	04184	3-192043-6	OBSOLETE
A	[.54]	[.026]	--	12	9.1 [.359]	UNPL	36	0.18 [.007]	04183	3-192043-5	19
A	--	--	--	12	8.9 [.359]	3-2	35	0.15 [.006]	04178	3-192043-4	OBSOLETE
A	--	--	--	12	8 [.315]	3-2	30	0.18 [.007]	04177	3-192043-3	OBSOLETE
A	--	[.026]	--	12	8 [.315]	3-2	29	0.18 [.007]	04179	3-192043-2	OBSOLETE
A	[.38]	[.026]	--	12	8 [.315]	1-2	29	0.18 [.007]	04206	3-192043-1	OBSOLETE
A	[.38]	[.026]	--	12	8 [.315]	UNPL	29	0.18 [.007]	04185	3-192043-0	OBSOLETE
A	[.43]	[.024]	--	12	8 [.315]	3-2	32	0.15 [.006]	--	2-192043-9	19
A	[.40]	[.024]	--	12	8 [.315]	1-2	31	0.15 [.006]	--	2-192043-8	19
A	[.43]	[.024]	--	12	8 [.315]	1-2	32	0.15 [.006]	04076	2-192043-7	OBSOLETE
A	[.43]	[.024]	--	12	8 [.315]	UNPL	32	0.15 [.006]	04052	2-192043-6	OBSOLETE
A	[.40]	[.026]	--	13	7.9 [.312]	UNPL	32	0.12 [.005]	04079	2-192043-5	OBSOLETE
A	--	--	--	12	7.5 [.296]	1-2	32	0.18 [.007]	04189	2-192043-4	OBSOLETE
A	--	--	--	12	7.49 [.295]	3-2	30	0.15 [.006]	04051	2-192043-3	OBSOLETE
A	--	--	--	12	7.44 [.293]	3-2	29	0.12 [.005]	04050	2-192043-2	OBSOLETE
A	--	--	--	12	7.14 [.281]	3-2	28	0.20 [.008]	04049	2-192043-1	OBSOLETE
A	[.45]	[.024]	--	12	7.1 [.280]	3-2	28	0.15 [.006]	04106	2-192043-0	19
A	[.45]	[.024]	--	12	7.1 [.280]	UNPL	28	0.15 [.006]	04199	1-192043-9	OBSOLETE
A	--	--	--	12	7 [.276]	3-2	27	0.12 [.005]	04047	1-192043-8	OBSOLETE
A	--	--	--	12	6.45 [.254]	7-2	26	0.15 [.006]	04065	1-192043-7	OBSOLETE
A	[.35]	[.024]	--	12	6.45 [.254]	3-2	26	0.15 [.006]	04075	1-192043-6	19
A	[.35]	[.024]	--	12	6.45 [.254]	1-2	26	0.15 [.006]	04086	1-192043-5	OBSOLETE
A	[.35]	[.024]	--	12	6.45 [.254]	UNPL	26	0.15 [.006]	04046	1-192043-4	OBSOLETE
A	[.50]	[.026]	--	13	6.45 [.254]	UNPL	26	0.12 [.005]	04093	1-192043-3	OBSOLETE
A	[.29]	[.024]	--	12	6.35 [.250]	3-2	26	0.20 [.008]	04045	1-192043-2	19
A	[.29]	[.024]	--	12	6.35 [.250]	1-2	26	0.20 [.008]	04116	1-192043-1	19
SUPERSEDED BY 1-192043-6											
A	[.29]	[.016]	--	13	6.35 [.250]	UNPL	26	0.12 [.005]	04082	192043-9	OBSOLETE
A	[.28]	[.024]	--	12	6 [.237]	3-2	24	0.15 [.006]	04041	192043-8	19
A	[.28]	[.024]	--	12	6 [.237]	UNPL	24	0.15 [.006]	04042	192043-7	19
A	[.28]	[.024]	--	12	5.54 [.218]	1-2	23	0.15 [.006]	04146	192043-6	OBSOLETE
A	[.28]	[.024]	--	12	5.54 [.218]	UNPL	23	0.15 [.006]	04143	192043-5	OBSOLETE
A	--	--	--	12	5.5 [.217]	3-2	21	0.20 [.008]	04040	192043-4	OBSOLETE
A	[.27]	[.024]	--	12	5.5 [.217]	3-2	21	0.15 [.006]	04105	192043-3	OBSOLETE
A	[.26]	[.024]	--	12	5 [.197]	3-2	20	0.15 [.006]	04215	192043-2	19
A	[.26]	[.024]	--	12	5 [.197]	UNPL	20	0.15 [.006]	04216	192043-1	19



STYLE A
(FEMALE)

STYLE C
(STRIP)

- FINISH-SILVER PLATE 200 uINCH THICK MIN.
- FINISH-NICKEL PLATE 40 uINCH THICK MIN.
- FINISH-GOLD PLATE 10 uINCH THICK MIN.
- FINISH
- FINISH-GOLD PLATE 40 uINCH THICK MIN.
- FINISH-TIN PLATE 300 uINCH THICK MIN.
- FINISH-GOLD PLATE 50 uINCH THICK MIN.
- FINISH-NICKEL PLATE 100 uINCH THICK MIN.
- FINISH-PREPLATE
-
- PLATING NOTES ARE TO BE INTERPRETED AS FOLLOWS, 6-8 AS 6 OVER 8.
- MATERIAL-CDA172, BeCu.
- MATERIAL-STAINLESS STEEL
- PRODUCT IS SOLD BY THE FOOT.
- OBSOLETE (PENDING).
- MATERIAL: ELGILOY.
- PRELIMINARY PART NUMBER.
- FINISH: COPPER PLATE 10 uINCH THICK MIN.
- OBSOLETE PARTS: OBSOLETE CIS STREAMLINING PER D.RENAUD/D.SINISI

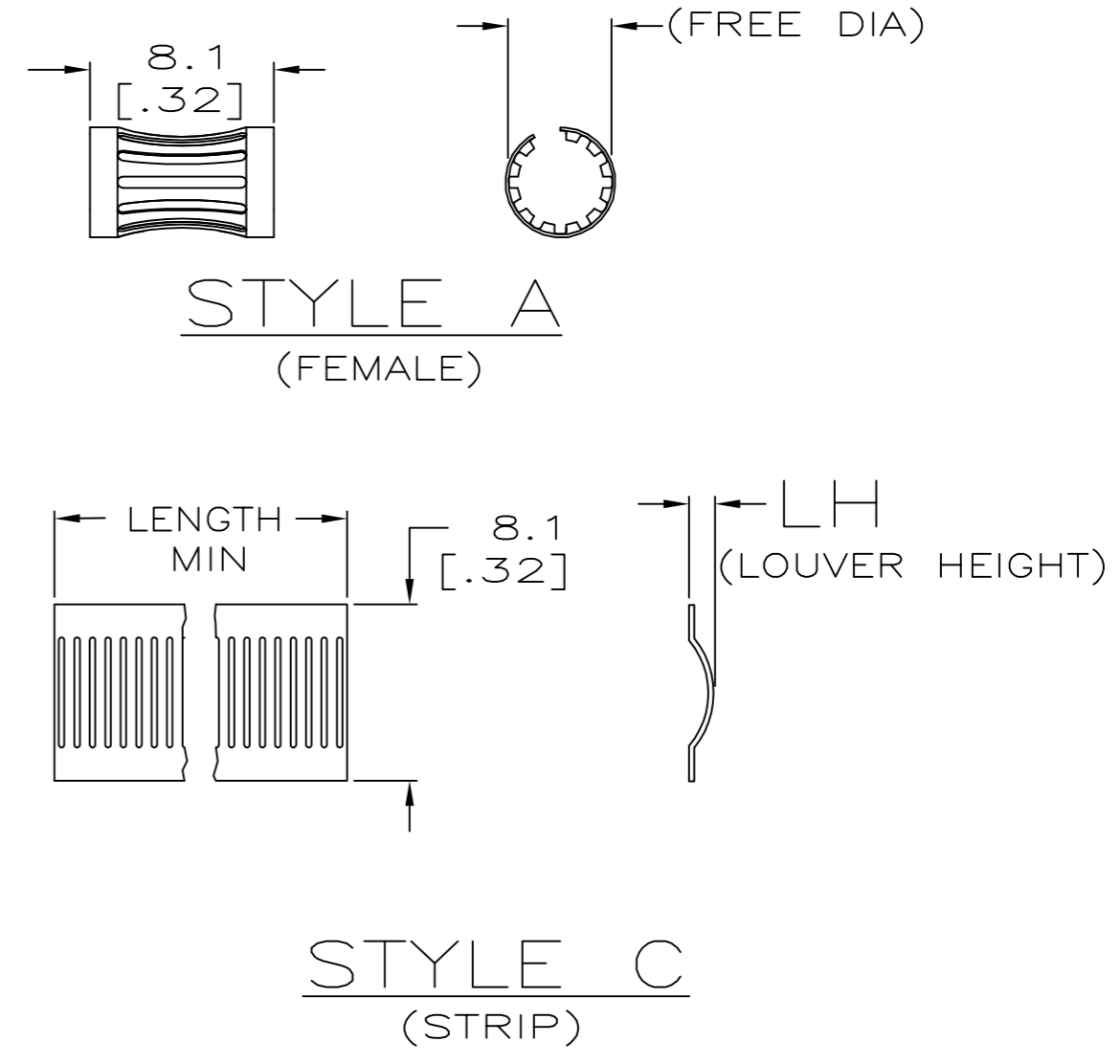
STYLE	(FREE DIA)	LH	LENGTH	MAT'L (NOTE)	MATING PIN ϕ REF	PLATING (NOTE NO.)	NUM LOUV	MAT'L THK	REF	PART NUMBER
-------	------------	----	--------	--------------	-----------------------	--------------------	----------	-----------	-----	-------------

THIS DRAWING IS A CONTROLLED DOCUMENT.		DWN RA JAYNE 09-21-91	TE Connectivity	
DIMENSIONS: mm[INCHES]		CHK J.TURNER 07-21-93		
TOLERANCES UNLESS OTHERWISE SPECIFIED:		APVD -	NAME CONTACT BAND, FEMALE	
0 PLC ± - 1 PLC ± - 2 PLC ± 0.5 [.02] 3 PLC ± 0.25 [.010] 4 PLC ± - ANGLES ± - FINISH SEE TABLE		PRODUCT SPEC -	SIZE A2	
MATERIAL -		APPLICATION SPEC -	CAGE CODE 00779	DRAWING NO C=192043
		WEIGHT -	RESTRICTED TO -	SCALE 1:1
		CUSTOMER DRAWING	SHEET 1 of 2	REV W

THIS DRAWING IS UNPUBLISHED. RELEASED FOR PUBLICATION
 © COPYRIGHT - By - ALL RIGHTS RESERVED.

REVISIONS				
P	LTR	DESCRIPTION	DATE	APVD
-	-	SEE SHEET 1	-	-

STYLE	(FREE DIA)	LH	LENGTH	MAT'L (NOTE)	MATING PIN Ø REF	PLATING (NOTE NO.)	NUM LOUV	MAT'L THK	REF	PART NUMBER
A	[.09]	[.024]	--	12	1.57 [.062]	3-2	7	0.12 [.005]	--	9-192043-9
A	[.21]	[.026]	--	12	4.39 [.173]	3-18	17	0.15 [.006]	--	9-192043-8
A	[.17]	[.026]	--	16	3.17 [.125]	3-2	13	0.12 [.005]	--	9-192043-7
A	[1.00]	[.026]	--	12	18.4 [.725]	1-2	73	0.15 [.006]	--	9-192043-6
C	--	[.038]	NOTE 14	12	--	1-2,9	--	0.15 [.006]	--	9-192043-5
A	[.16]	[.026]	--	12	3.2 [.125]	3-2	11	0.15 [.006]	--	9-192043-4
A	[.21]	[.026]	--	12	3.98 [.157]	1-2	14	0.15 [.006]	--	9-192043-3
A	[.21]	[.026]	--	12	3.98 [.157]	UNPL	14	0.15 [.006]	--	9-192043-2
C	--	[.016]	NOTE 14	12	--	UNPL	--	0.12 [.005]	--	9-192043-1
C	--	[.030]	NOTE 14	12	--	UNPL	--	0.15 [.006]	--	9-192043-0
A	[.58]	[.024]	--	12	11.1 [.439]	UNPL	44	0.20 [.008]	--	8-192043-9
A	[.50]	[.024]	--	12	10.4 [.410]	UNPL	40	0.20 [.008]	--	8-192043-8
--	--	--	--	--	--	--	--	--	--	8-192043-7
A	[.40]	[.024]	--	12	10.4 [.408]	1-2	40	0.15 [.006]	04220	8-192043-6
A	[.29]	[.024]	--	12	6.3 [.250]	UNPL	26	0.20 [.008]	--	8-192043-5
A	[.26]	[.024]	--	12	5.5 [.217]	UNPL	21	0.15 [.006]	--	8-192043-4
C	--	[.026]	NOTE 14	12	--	UNPL	--	0.15 [.006]	--	8-192043-3
A	[.19]	[.024]	--	12	4.7 [.187]	UNPL	18	0.15 [.006]	--	8-192043-2
C	--	[.030]	[.46]	12	--	UNPL	15	0.15 [.006]	--	8-192043-1
A	[.17]	[.028]	--	12	3.2 [.125]	7-2	13	0.15 [.006]	--	8-192043-0
A	[.65]	[.024]	--	12	15.3 [.602]	UNPL	60	0.15 [.006]	04224	7-192043-9
C	--	[.036]	NOTE 14	12	--	1-2	--	0.15 [.006]	--	7-192043-8
A	[.16]	[.026]	--	12	3.17 [.125]	UNPL	11	0.15 [.006]	04229	7-192043-7
A	[.21]	[.024]	--	12	3.98 [.157]	1-2	15	0.15 [.006]	04230	7-192043-6
A	[.06]	[.018]	--	12	.6 [.025]	UNPL	4	0.12 [.005]	04225	7-192043-5
A	[.16]	[.026]	--	12	3.2 [.125]	8	11	0.15 [.006]	04227	7-192043-4
C	--	[.026]	NOTE 14	12	--	1-2	--	0.12 [.005]	04001	7-192043-3
A	[.16]	[.026]	--	12	3.2 [.125]	1-2	11	0.15 [.006]	04228	7-192043-2
C	[.16]	[.036]	.37	12	--	UNPL	12	0.15 [.006]	04221	7-192043-1
--	--	--	--	--	--	--	--	--	--	7-192043-0
A	--	--	--	12	25.4 [1.00]	7-2	--	0.20 [.008]	04058	6-192043-9
A	--	--	--	12	18 [.709]	7-2	--	0.20 [.008]	04056	6-192043-8
A	[.65]	[.024]	--	12	15.3 [.602]	7-2	60	0.15 [.006]	04074	6-192043-7
A	--	[.024]	--	12	12 [.472]	8	48	0.20 [.008]	04172	6-192043-6
A	[.72]	[.024]	--	12	12 [.472]	3-2	48	0.20 [.008]	04090	6-192043-5
A	[.72]	[.024]	--	12	12 [.472]	1-2	48	0.20 [.008]	04095	6-192043-4
A	[.72]	[.024]	--	12	12 [.472]	UNPL	48	0.20 [.008]	04096	6-192043-3
A	--	--	--	12	12 [.472]	3-2	48	0.15 [.006]	04055	6-192043-2
A	--	--	--	12	12 [.472]	1-2	48	0.15 [.006]	04091	6-192043-1
A	[.58]	[.024]	--	12	11.1 [.439]	3-2	44	0.20 [.008]	04205	6-192043-0
A	[.58]	[.024]	--	12	11.1 [.439]	1-2	44	0.20 [.008]	04201	5-192043-9
A	[.57]	[.024]	--	12	10.4 [.410]	3-2	40	0.20 [.008]	04154	5-192043-8
A	[.50]	[.024]	--	12	10.4 [.408]	3-2	40	0.15 [.006]	04186	5-192043-7
A	[.50]	[.024]	--	12	10.4 [.408]	UNPL	40	0.15 [.006]	04187	5-192043-6
A	[.50]	[.024]	--	12	9.5 [.375]	1-2	38	0.20 [.008]	04115	5-192043-5
A	[.50]	[.024]	--	12	9.5 [.375]	UNPL	38	0.20 [.008]	04176	5-193043-4
A	[.45]	[.030]	--	12	9.5 [.375]	3-2	38	0.18 [.007]	04209	5-192043-3
A	[.45]	[.030]	--	12	9.5 [.375]	6	38	0.18 [.007]	04207	5-192043-2
A	[.45]	[.030]	--	12	9.5 [.375]	UNPL	38	0.18 [.007]	04208	5-192043-1



THIS DRAWING IS A CONTROLLED DOCUMENT.

DWN	RA JAYNE	09-21-91
CHK	J. TURNER	07-21-93
APVD	-	-
PRODUCT SPEC	-	-
APPLICATION SPEC	-	-
WEIGHT	-	-
CUSTOMER DRAWING	SCALE 1:1	SHEET 2 OF 2

TE Connectivity

CONTACT BAND, FEMALE

SIZE A2 CAGE CODE 00779 DRAWING NO. C=192043 RESTRICTED TO -

REVISIONS: 1:1, 2 OF 2, REV W



Компания «ЭлектроПласт» предлагает заключение долгосрочных отношений при поставках импортных электронных компонентов на взаимовыгодных условиях!

Наши преимущества:

- Оперативные поставки широкого спектра электронных компонентов отечественного и импортного производства напрямую от производителей и с крупнейших мировых складов;
- Поставка более 17-ти миллионов наименований электронных компонентов;
- Поставка сложных, дефицитных, либо снятых с производства позиций;
- Оперативные сроки поставки под заказ (от 5 рабочих дней);
- Экспресс доставка в любую точку России;
- Техническая поддержка проекта, помощь в подборе аналогов, поставка прототипов;
- Система менеджмента качества сертифицирована по Международному стандарту ISO 9001;
- Лицензия ФСБ на осуществление работ с использованием сведений, составляющих государственную тайну;
- Поставка специализированных компонентов (Xilinx, Altera, Analog Devices, Intersil, Interpoint, Microsemi, Aeroflex, Peregrine, Syfer, Eurofarad, Texas Instrument, Miteq, Cobham, E2V, MA-COM, Hittite, Mini-Circuits, General Dynamics и др.);

Помимо этого, одним из направлений компании «ЭлектроПласт» является направление «Источники питания». Мы предлагаем Вам помощь Конструкторского отдела:

- Подбор оптимального решения, техническое обоснование при выборе компонента;
- Подбор аналогов;
- Консультации по применению компонента;
- Поставка образцов и прототипов;
- Техническая поддержка проекта;
- Защита от снятия компонента с производства.



Как с нами связаться

Телефон: 8 (812) 309 58 32 (многоканальный)

Факс: 8 (812) 320-02-42

Электронная почта: org@eplast1.ru

Адрес: 198099, г. Санкт-Петербург, ул. Калинина, дом 2, корпус 4, литера А.