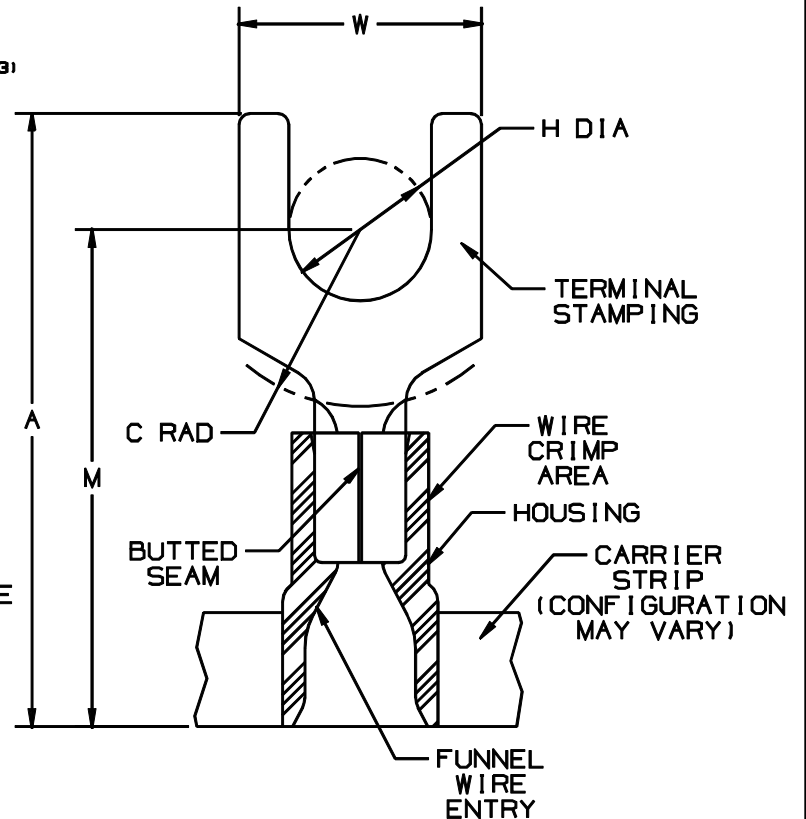


THIS COPY IS PROVIDED ON A RESTRICTED BASIS AND IS NOT TO BE USED IN ANY WAY DETRIMENTAL TO THE INTERESTS OF PANDUIT CORP.

PART NUMBER		STUD SIZE	DIMENSIONS in.				
PREFIX	PK		A ^{±.03} (.8)	C ^{±.015} (.4)	H ^{±.01} (.3)	M ^{±.03} (.8)	W ^{±.01} (.3)
PV18-6FB	-3K	#6	.78 (19.8)	.20 (5.1)	.15 (3.8)	.64 (16.3)	.30 (7.6)
PV18-6FNB	-3K	#6	.78 (19.8)	.20 (5.1)	.15 (3.8)	.64 (16.3)	.25 (6.4)
PV18-8FB	-3K	#8	.84 (21.3)	.23 (5.8)	.17 (4.3)	.68 (17.2)	.32 (8.1)
PV18-10FB	-3K	#10	.86 (21.8)	.25 (6.4)	.20 (5.1)	.70 (17.7)	.35 (8.9)
PV18-10FNB	-3K	#10	.86 (21.8)	.25 (6.4)	.20 (5.1)	.70 (17.7)	.31 (7.9)
PV18-14FB	-3K	1/4"	1.03 (26.2)	.33 (8.4)	.27 (6.9)	.78 (19.9)	.44 (11.2)

NOTES:

- USED FOR:
 - A. 600V MAX VOLTAGE RATING
 - B. 221°F (105°C) MAX TEMP RATING
 - C. 22-18 AWG (.5-1.5 mm²) SOLID OR STRANDED COPPER WIRE
- INSTALLATION TOOLS:
 - A. PRESSES : CP-851, CP-860, CP-861
 - B. APPLICATOR : CA-800
 - C. DIE INSERTS : CD-800-1
- WIRE STRIP LENGTH: 1/4 ^{+1/32}_{.0} (6.4 ^{±.8}_{.0})
- MAX WIRE INSULATION DIA: .150 (3.81)
- MATERIAL USED:
 - A. TERMINAL STAMPING: .03 (.8) THICK TIN PLATED COPPER
 - B. HOUSING : RED VINYL
- PACKAGING: 3K = 3000 PCS (CONTINUOUSLY MOLDED ON REEL)
- DIMENSIONS IN BRACKETS ARE IN MILLIMETERS OR mm²



LISTED
587H
E52164



CERTIFIED
LR31212

A41081_03

03	12/00	ED		FILESPEC WAS: N41081AA_PCD_02	08925			<p>TINLEY PARK, ILLINOIS</p> <p>REELSMART™ TERMO 2PC. CONTINUOUSLY MOLDED VINYL INSULATED, #22-18 BARREL, FORKS</p>				
02	5/93	BK		UPDATED DRAWING FORMAT	01564							
1	12-87	DSM		REDRAWN ON CAD		KS	LA					
REV	DATE	BY	CHK	DESCRIPTION	ECN #	PM	CUST	<table border="1"> <tr> <td>DRAWN BY DSM</td> <td>CHK'D FS</td> <td>SCALE NONE</td> <td>DRAWING NO. A41081</td> </tr> </table>	DRAWN BY DSM	CHK'D FS	SCALE NONE	DRAWING NO. A41081
DRAWN BY DSM	CHK'D FS	SCALE NONE	DRAWING NO. A41081									



Компания «ЭлектроПласт» предлагает заключение долгосрочных отношений при поставках импортных электронных компонентов на взаимовыгодных условиях!

Наши преимущества:

- Оперативные поставки широкого спектра электронных компонентов отечественного и импортного производства напрямую от производителей и с крупнейших мировых складов;
- Поставка более 17-ти миллионов наименований электронных компонентов;
- Поставка сложных, дефицитных, либо снятых с производства позиций;
- Оперативные сроки поставки под заказ (от 5 рабочих дней);
- Экспресс доставка в любую точку России;
- Техническая поддержка проекта, помощь в подборе аналогов, поставка прототипов;
- Система менеджмента качества сертифицирована по Международному стандарту ISO 9001;
- Лицензия ФСБ на осуществление работ с использованием сведений, составляющих государственную тайну;
- Поставка специализированных компонентов (Xilinx, Altera, Analog Devices, Intersil, Interpoint, Microsemi, Aeroflex, Peregrine, Syfer, Eurofarad, Texas Instrument, Miteq, Cobham, E2V, MA-COM, Hittite, Mini-Circuits, General Dynamics и др.);

Помимо этого, одним из направлений компании «ЭлектроПласт» является направление «Источники питания». Мы предлагаем Вам помощь Конструкторского отдела:

- Подбор оптимального решения, техническое обоснование при выборе компонента;
- Подбор аналогов;
- Консультации по применению компонента;
- Поставка образцов и прототипов;
- Техническая поддержка проекта;
- Защита от снятия компонента с производства.



Как с нами связаться

Телефон: 8 (812) 309 58 32 (многоканальный)

Факс: 8 (812) 320-02-42

Электронная почта: org@eplast1.ru

Адрес: 198099, г. Санкт-Петербург, ул. Калинина, дом 2, корпус 4, литера А.