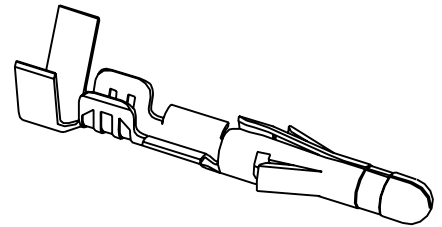
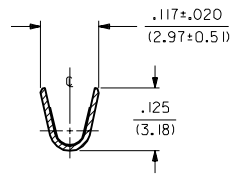
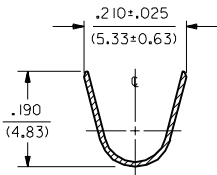
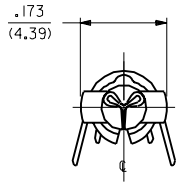
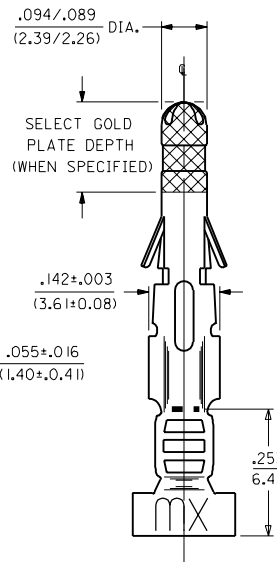
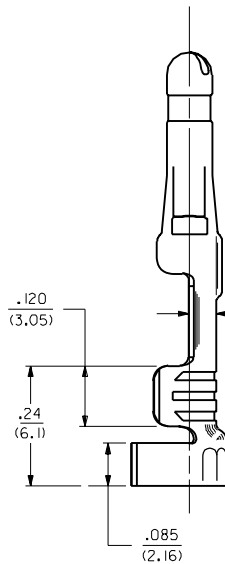
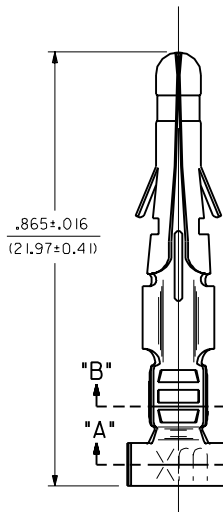


PART NO.	ENG. NO.
02-09-2103	1190-(P90)1L
02-09-2101	1190-(P90)1
02-09-2164	1190-(P914)L
02-09-2165	1190-(P914)
NOT TOOLED	1190-(563)L
02-09-6112	1190-(563)
02-09-6110	1190-(591)L
02-09-6101	1190-(591)
02-09-6109	1190-(565)L
02-09-6107	1190-(565)
02-09-6106	1190-(550)L
02-09-6100	1190-(550)
NOT TOOLED	1190-(558)L
NOT TOOLED	1190-(558)



SECT. "A-A"

SECT. "B-B"



SEE NOTE A

NOTES:

1. TERMINAL FOR USE WITH .093/(2.36) SERIES HOUSINGS AND WILL ACCEPT 14 THRU 20 AWG WIRE.
2. INSERTION FORCE: 3.5 LBS. MAX. WHEN TERMINAL IS INSERTED INTO AN .093 SERIES HOUSING.
3. RETENTION: 20 LBS. MIN. FROM HOUSING.
4. THIS PART CONFORMS TO PROD. SPEC. 02-09.

A DIMENSION FROM THE END OF THE TERMINAL TO THE END OF THE BRUSH ON THE WIRE CRIMPED INTO THE TERMINAL.

FINISH CODES:

- 901 HOT TIN DIP .000020/(0.0005) MIN.
- 914 HOT TIN-LEAD DIP .000040/(0.00102) MIN.
- 565 SELECT GOLD PLATE .000020/(0.0005) MIN. IN CONTACT AREA, OVER .000030/(0.00076) MIN. NICKEL OVERALL WITH .000010/(0.00025) MAX. GOLD FLASH OVERALL.
- 591 SELECT GOLD PLATE .000050/(0.00127) MIN. IN CONTACT AREA, OVER .000050/(0.00127) MIN. NICKEL OVERALL WITH .000010/(0.00025) MAX. GOLD FLASH OVERALL.
- 550 SELECT GOLD PLATE .000015/(0.00038) MIN. IN CONTACT AREA, OVER .000030/(0.00076) MIN. NICKEL OVERALL WITH .000010/(0.00025) MAX. GOLD FLASH OVERALL.
- 563 SELECT GOLD PLATE .000030/(0.00076) MIN. IN CONTACT AREA, .000100/(0.00254) MIN. TIN-LEAD IN CRIMP AREA OVER .000050/(0.00127) MIN. NICKEL OVERALL.
- 558 SELECT GOLD PLATE .000030/(0.00076) MIN. IN CONTACT AREA, OVER .000050/(0.00127) MIN. NICKEL OVERALL WITH .000010/(0.00025) MAX. GOLD FLASH OVERALL.

LEGEND

1190-(\*\*\*\*)\*

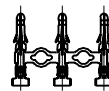
FORM  
BLANK=CHAIN  
L=LOOSE

P=PREPLATE  
BLANK=POSTPLATE

FINISH CODE

MATERIAL:

CARTRIDGE BRASS, ALLOY #C26000, .010/(0.25) THICK, SPRING TEMPER.



CHAIN FORM FULL SCALE

REV.	DESCRIPTION	DATE
BR3	REVISED UCR2000-0583 3/1/00 DDS	
BR2	REVISED UCN# UCR1999-0518 STAMBAUGH 99-2-9	
BR1	ADDED ISO VIEW UCR1998-0248 WANG 98-05-20	
BR	CARRIER CUTOFF ECN #U1 0223 1-4-91 RW	
BP	REV. & REDRAWN ECR 10480 CEP 10-26-87 RW	
LTR.	REVISIONS	

DIMENSIONS SHOWN METRIC (INCH)		TITLE		REVISE ONLY ON CAD SYSTEM	
3 PLACE	± .010	CRIMP TERMINAL, MALE		1 OF 1	
2 PLACE	± .014 ± 0.25	.093/(2.36) DIA.		10/26/87	
1 PLACE	± 0.35	FOR 14 THRU 20 AWG WIRE		DATE	
DRAFT WHERE APPLICABLE MUST REMAIN WITHIN DIMENSIONS		MOLEX INCORPORATED		SHEET NO.	
UNLESS OTHERWISE SPECIFIED TOLERANCES ANGULAR ± 1/2°		L1S1EJLL 60532 U.S.A.		DATE	
DRWG. BY: CEP	DRWG. BY: RW	FILE NAME: SD1190X1		DRWG. NO.: SD-1190-*	
APP'D: RAS	SCALE: 6:1	MOLEX INC. AND SHOULD NOT BE USED WITHOUT WRITTEN PERMISSION.		DIV. SIZE	
THIS DRAWING CONTAINS INFORMATION THAT IS PROPRIETARY TO MOLEX INC. AND SHOULD NOT BE USED WITHOUT WRITTEN PERMISSION.		CP		C	



Компания «ЭлектроПласт» предлагает заключение долгосрочных отношений при поставках импортных электронных компонентов на взаимовыгодных условиях!

Наши преимущества:

- Оперативные поставки широкого спектра электронных компонентов отечественного и импортного производства напрямую от производителей и с крупнейших мировых складов;
- Поставка более 17-ти миллионов наименований электронных компонентов;
- Поставка сложных, дефицитных, либо снятых с производства позиций;
- Оперативные сроки поставки под заказ (от 5 рабочих дней);
- Экспресс доставка в любую точку России;
- Техническая поддержка проекта, помощь в подборе аналогов, поставка прототипов;
- Система менеджмента качества сертифицирована по Международному стандарту ISO 9001;
- Лицензия ФСБ на осуществление работ с использованием сведений, составляющих государственную тайну;
- Поставка специализированных компонентов (Xilinx, Altera, Analog Devices, Intersil, Interpoint, Microsemi, Aeroflex, Peregrine, Syfer, Eurofarad, Texas Instrument, Miteq, Cobham, E2V, MA-COM, Hittite, Mini-Circuits, General Dynamics и др.);

Помимо этого, одним из направлений компании «ЭлектроПласт» является направление «Источники питания». Мы предлагаем Вам помощь Конструкторского отдела:

- Подбор оптимального решения, техническое обоснование при выборе компонента;
- Подбор аналогов;
- Консультации по применению компонента;
- Поставка образцов и прототипов;
- Техническая поддержка проекта;
- Защита от снятия компонента с производства.



#### Как с нами связаться

**Телефон:** 8 (812) 309 58 32 (многоканальный)

**Факс:** 8 (812) 320-02-42

**Электронная почта:** [org@eplast1.ru](mailto:org@eplast1.ru)

**Адрес:** 198099, г. Санкт-Петербург, ул. Калинина, дом 2, корпус 4, литера А.