

# 9600 Series Spring Return Linear Position Sensor

BEI Sensors



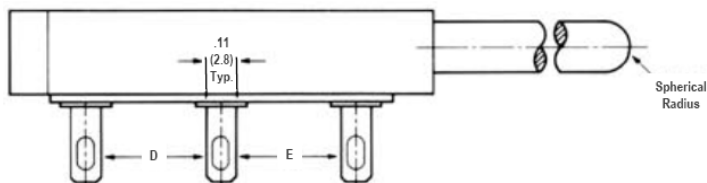
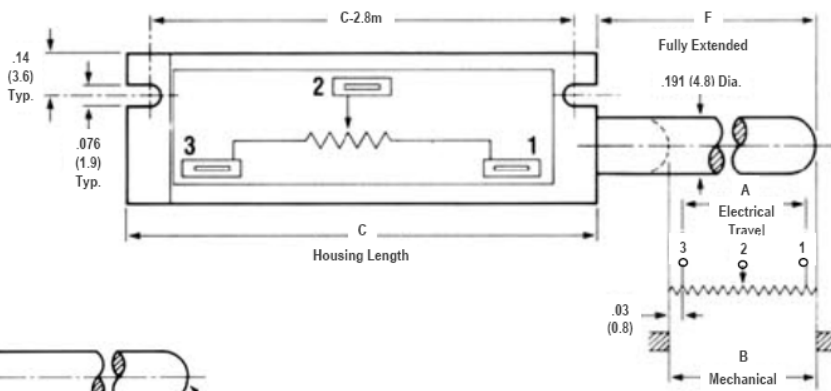
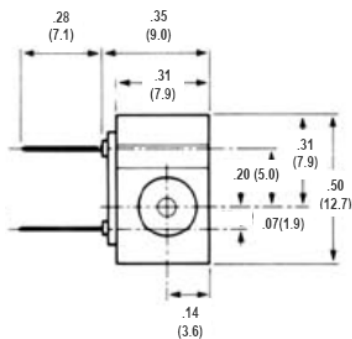
Designed for a variety of space-limited feedback applications that require high accuracy. The BEI Sensors 9600 Series Linear Position Sensor is ideally suited for use where reliability in a harsh operating environment is a primary consideration.

Industrial, vehicular, appliance, machine tool and robotic applications benefit from the unit's high temperature stability. The solderable terminal tabs, suitable for use with .110" (2.8mm) PDK styled crimped wiring lugs, and durable spring-loaded plunger, make installation and operation easy.

The 9600 Series is available in three standard sizes and provides excellent life at 1,000,000 full cycles (5 million dither cycles), which means high reliability in demanding installations.

## Specifications

Model	9605	9610	9615
Part Number	9605R1.7KL2.0	9610R3.4KL2.0	9615R5.1KL2.0
Total Electrical Travel (A) inches(mm)	0.50 (12.7)	1.00 (25.4)	1.50 (38.1)
Total DC Resistance $\pm 25\%$	1.7K	3.4K	5.1K
Linearity Over Active Electrical Travel		$\pm 2\%$	
Best Practical Linearity (Option)	$\pm 1.0\%$	$\pm 0.5\%$	$\pm 0.35\%$
Power Rating at 70°C, Watts	0.25	0.50	0.75
Mechanical Travel $\pm .015(\pm 0.4)$ (B) inches (mm)	0.56 (14.2)	1.06 (26.9)	1.56 (39.6)
Housing Length $\pm .015 (\pm 0.4)$ (C) inches (mm)	1.06 (26.9)	1.56 (39.6)	2.06 (52.3)
Terminal Spacing (D) inches (mm) (E) inches (mm)	0.30 (7.6) 0.20 (5.1)	0.50 (12.7) 0.50 (12.7)	0.80 (20.3) 0.70 (17.8)
Fully Extended Length $\pm .015 (\pm 0.4)$ (F) inches (mm)	0.810 (20.6)	1.310 (33.3)	1.810 (46.0)
Mechanical Life	1,000,000 Full Cycles; 5,000,000 Dither Cycles		
Stop Strength oz. (Newtons)	360 (100)		
Actuation Force oz. (Newtons)	14.4 (4.0) Maximum, supplied with internal spring to return actuator to extended position		
Humidity	95% @ 38°C		
Vibration	15g's 50 to 1,000Hz, 2 hrs, each axis		
Shock	Up to 50g's		
Temperature Limits	-40°C to +135°C		





Компания «ЭлектроПласт» предлагает заключение долгосрочных отношений при поставках импортных электронных компонентов на взаимовыгодных условиях!

Наши преимущества:

- Оперативные поставки широкого спектра электронных компонентов отечественного и импортного производства напрямую от производителей и с крупнейших мировых складов;
- Поставка более 17-ти миллионов наименований электронных компонентов;
- Поставка сложных, дефицитных, либо снятых с производства позиций;
- Оперативные сроки поставки под заказ (от 5 рабочих дней);
- Экспресс доставка в любую точку России;
- Техническая поддержка проекта, помощь в подборе аналогов, поставка прототипов;
- Система менеджмента качества сертифицирована по Международному стандарту ISO 9001;
- Лицензия ФСБ на осуществление работ с использованием сведений, составляющих государственную тайну;
- Поставка специализированных компонентов (Xilinx, Altera, Analog Devices, Intersil, Interpoint, Microsemi, Aeroflex, Peregrine, Syfer, Eurofarad, Texas Instrument, Miteq, Cobham, E2V, MA-COM, Hittite, Mini-Circuits, General Dynamics и др.);

Помимо этого, одним из направлений компании «ЭлектроПласт» является направление «Источники питания». Мы предлагаем Вам помощь Конструкторского отдела:

- Подбор оптимального решения, техническое обоснование при выборе компонента;
- Подбор аналогов;
- Консультации по применению компонента;
- Поставка образцов и прототипов;
- Техническая поддержка проекта;
- Защита от снятия компонента с производства.



#### Как с нами связаться

**Телефон:** 8 (812) 309 58 32 (многоканальный)

**Факс:** 8 (812) 320-02-42

**Электронная почта:** [org@eplast1.ru](mailto:org@eplast1.ru)

**Адрес:** 198099, г. Санкт-Петербург, ул. Калинина, дом 2, корпус 4, литера А.