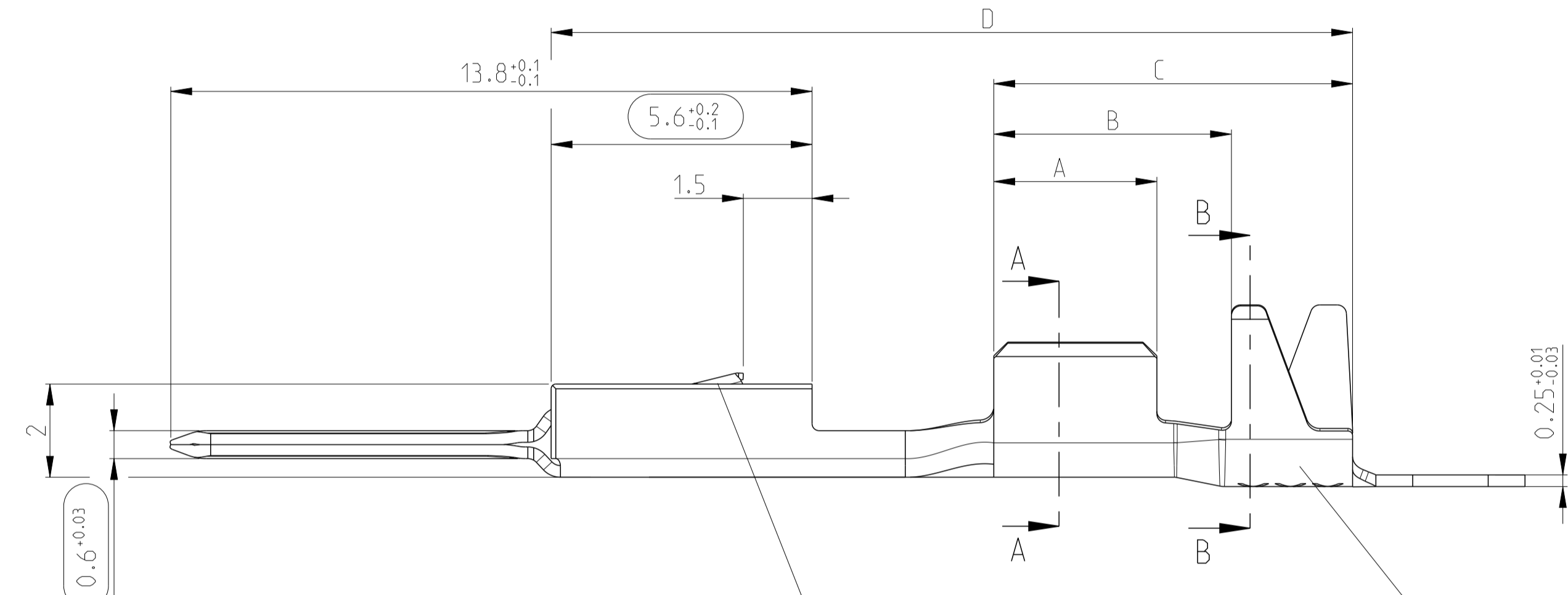
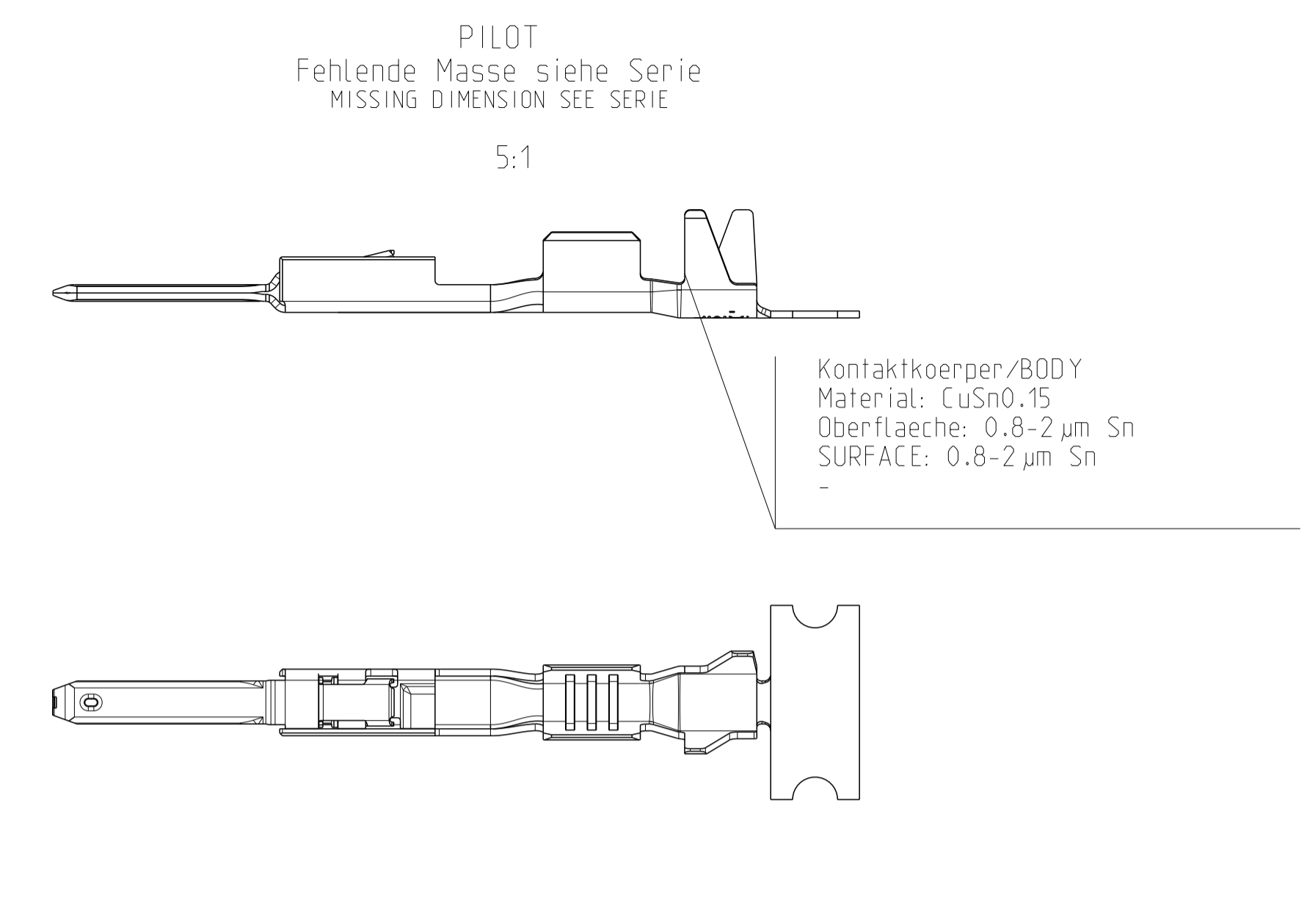
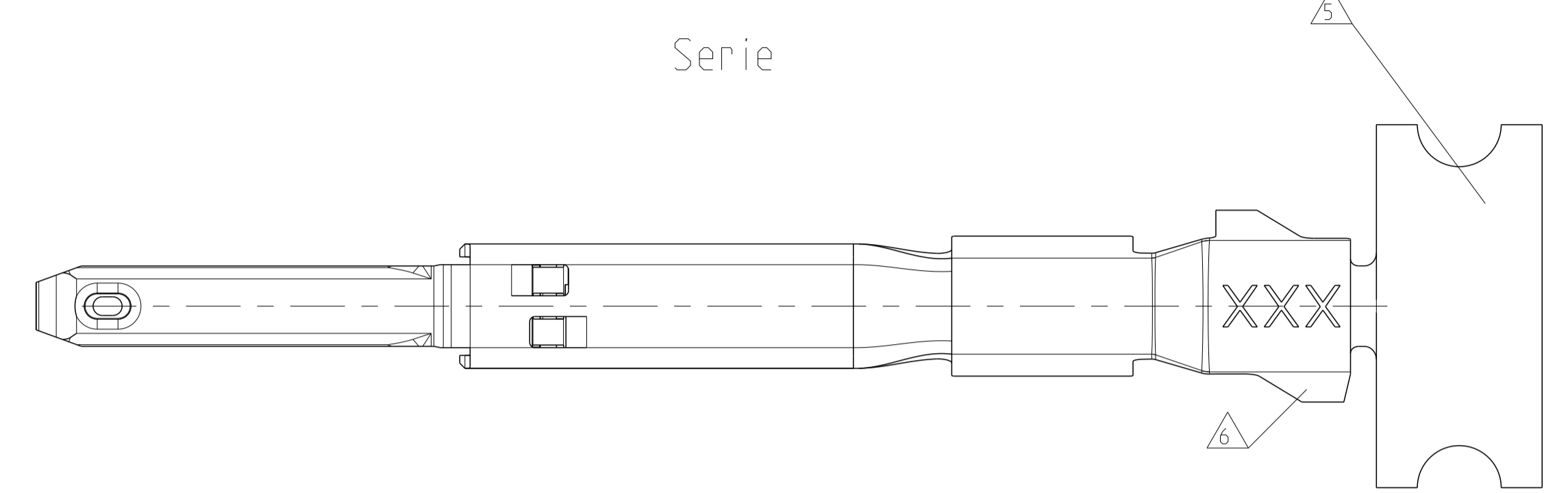
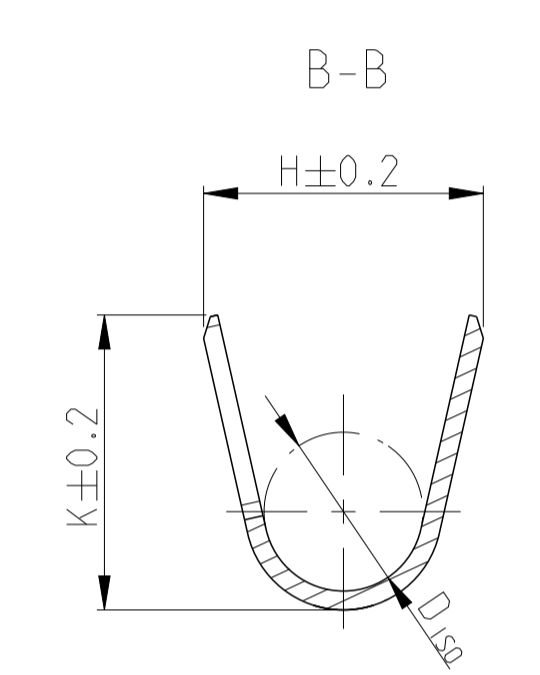
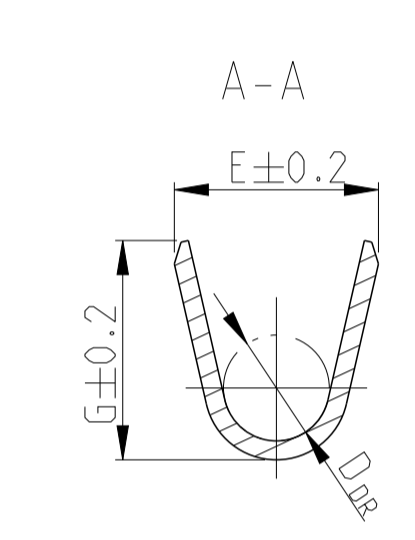
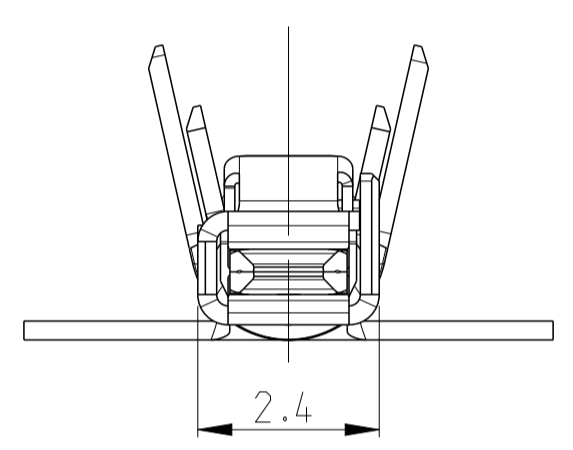


REVISIONS		DATE	DWN	APVD
P.	LTH	DESCRIPTION	BESCHREIBUNG	
B3	ECR-14-015440	16OCT2014	MN	Sche



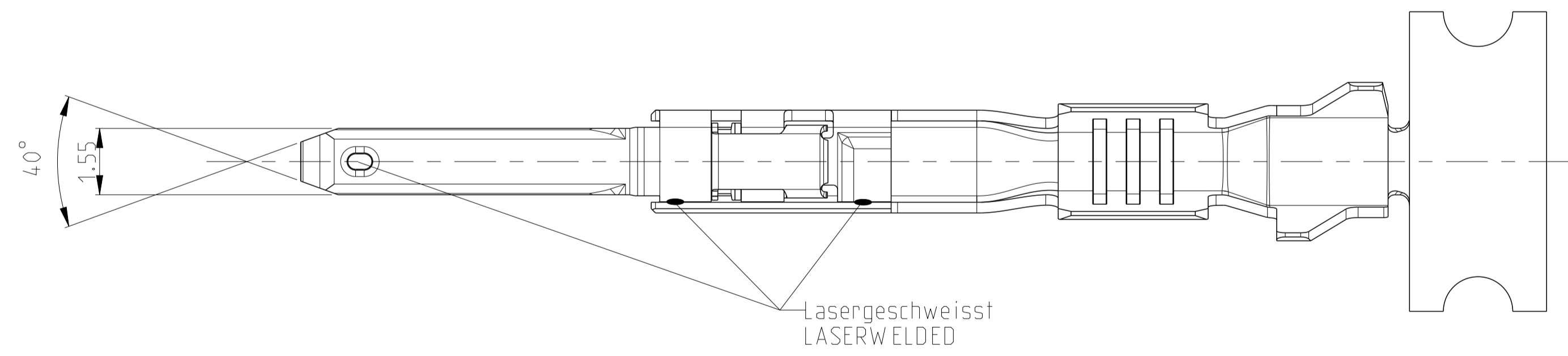
Ueberfeder/SPRING  
 Material: X12CrNi17 7  
 DIN 17224  
 Oberflaeche: blank  
 SURFACE: UNCOATED

Kontaktkoerper/BODY  
 Material: CuSn0.15  
 Oberflaeche/SURFACE: 0.8-3.5 µm Sn  
 Tapspitze/TAB : Sn ueber/OVER 0.8-3 µm Ni



Bemerkungen  
 NOTES

1. Massgebend ist der deutsche Text  
 ONLY THE GERMAN-LANGUAGE VERSION SHALL BE BINDING
  2. Nur fuer FLR-Leitung nach DIN 172551, Teil 1  
 FOR FLR-CONDUCTOR ACCORDING TO DIN 172551-1 ONLY
  3. Einzelheiten der Ausfuehrung bleiben dem Hersteller ueberlassen  
 DETAILS OF DESIGN ARE LEFT TO MANUFACTURER
- ⚠ Kontakt nur fuer Testzwecke (erhoehnte Steckzyklenzahl), nicht fuer Serieneinsatz  
 CONTACT ONLY FOR SPECIAL TEST-APPLICATIONS (HIGH MATING-CYCLES), NOT FOR SERIES-APPLICATION
  - ⚠ Blanker Streifen darf sichtbar sein  
 BLANK STRIP MAY BE VISIBLE
  - ⚠ Datumcode (Woche/Jahr, z.B. KW 38 / Jahr 2004)  
 und TE-Revision (z.B. Rev. B)  
 DATE-CODE (WEEK/YEAR, E.G. WEEKNUM 38 / YEAR 2004)  
 AND TE REVISION (E.G. REV. B)
  - ⚠ Oberflaeche: blank, Material: CuNi12Zn24  
 SURFACE: UNCOATED, MATERIAL: CuNi12Zn24



SERIE	TE BESTELL-NR. ORDER NO.	REV.	VERSION	DGB WIRE-SIZE-RANGE [mm <sup>2</sup> ]	Oberflaeche SURFACE	ART KIND	GRAMM WEIGHT	Laenge LENGTH	Drahtcrimp WIRE CRIMP	iso crimp INSUL.CRIMP	DGB [mm <sup>2</sup> ]	Isolations-ø INSUL.-DIA. [mm]	fuer Kammer-ø3.6mm FOR CAVITY-DIA 3.6mm	fuer Kammer-ø4mm FOR CAVITY-DIA 4mm
1-1452058-1		B		0.75-1.5	Sn	c	0.2	A = 3.5 B = 5.1 C = 7.7 D = 17.2	E = 2.7 G = 2.9 D <sub>DR</sub> = 1.4	H = 3.7 K = 3.9 D <sub>ISO</sub> = 2.1				
1-1452058-2		B												
1-1452058-3		B												
1-1452058-4		B		0.35-0.5	Sn	c	0.2	A = 2.5 B = 3.6 C = 5.6 D = 16.6	E = 1.9 G = 1.9 D <sub>DR</sub> = 0.8	H = 2.7 K = 2.7 D <sub>ISO</sub> = 1.4				
1-1452350-1		B												
1-1452350-2		B												
1-1452350-3		B												

THIS DRAWING IS A CONTROLLED DOCUMENT. DIESES ZEICHNUNGSDOKUMENT IST EIN DURCH UNS KONTROLLIERTES DOKUMENT. DIESE ZEICHNUNGSDOKUMENTE SIND DURCH UNS KONTROLLIERT UND SIND DURCH UNS KONTROLLIERT.

DIMENSIONS: MASSENMESSEN (mm)	TOLERANCES: UNLESS OTHERWISE SPECIFIED: ALLE MASSENMESSEN	DWN: S.G. 01-Mar-04	CHK: C. Boemmel	APVD: J. Jetter 01-Mar-04	NAME: MQS1.5 Produktgruppenzeichnung, Stiftkontakt PRODUCT GROUP DRAWING, PIN CONTACT
MATERIAL: -	FINISH/OBERFLAECHENFARBE: -	SIZE: A1	CAGE CODE: -	DRAWING NO.: 1452079	RESTRICTED TO: NUR FÜR: -
Customer Drawing		/KUNDENZEICHNUNG		SCALE: 10:1	SHEET: 1 OF 1



Компания «ЭлектроПласт» предлагает заключение долгосрочных отношений при поставках импортных электронных компонентов на взаимовыгодных условиях!

Наши преимущества:

- Оперативные поставки широкого спектра электронных компонентов отечественного и импортного производства напрямую от производителей и с крупнейших мировых складов;
- Поставка более 17-ти миллионов наименований электронных компонентов;
- Поставка сложных, дефицитных, либо снятых с производства позиций;
- Оперативные сроки поставки под заказ (от 5 рабочих дней);
- Экспресс доставка в любую точку России;
- Техническая поддержка проекта, помощь в подборе аналогов, поставка прототипов;
- Система менеджмента качества сертифицирована по Международному стандарту ISO 9001;
- Лицензия ФСБ на осуществление работ с использованием сведений, составляющих государственную тайну;
- Поставка специализированных компонентов (Xilinx, Altera, Analog Devices, Intersil, Interpoint, Microsemi, Aeroflex, Peregrine, Syfer, Eurofarad, Texas Instrument, Miteq, Cobham, E2V, MA-COM, Hittite, Mini-Circuits, General Dynamics и др.);

Помимо этого, одним из направлений компании «ЭлектроПласт» является направление «Источники питания». Мы предлагаем Вам помощь Конструкторского отдела:

- Подбор оптимального решения, техническое обоснование при выборе компонента;
- Подбор аналогов;
- Консультации по применению компонента;
- Поставка образцов и прототипов;
- Техническая поддержка проекта;
- Защита от снятия компонента с производства.



#### Как с нами связаться

**Телефон:** 8 (812) 309 58 32 (многоканальный)

**Факс:** 8 (812) 320-02-42

**Электронная почта:** [org@eplast1.ru](mailto:org@eplast1.ru)

**Адрес:** 198099, г. Санкт-Петербург, ул. Калинина, дом 2, корпус 4, литера А.