

THIS DOCUMENT CONTAINS PROPRIETARY DATA OF POLARIS INDUSTRIAL ENTERPRISES, INC. NO DISCLOSURE, REPRODUCTION, OR USE OF ANY PART THERE OF MAY BE MADE EXCEPT BY WRITTEN PERMISSION.

REV.	BY	DATE	APPRVL.	REV. NOTE:	P/N
M	BT	03/27/00		ADDED NOTE:	LCP12

**SPECIFICATIONS**

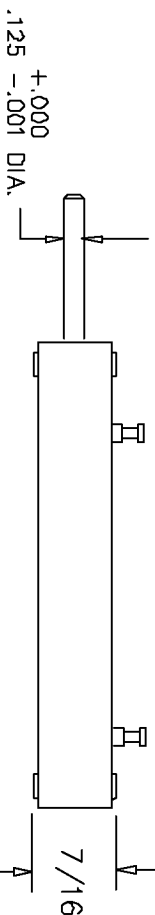
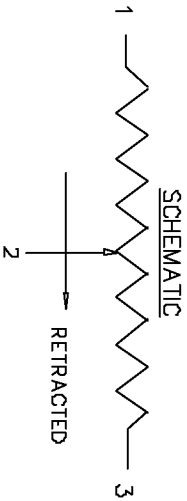
RESOLUTION ----- INFINITE  
 OUTPUT SMOOTHNESS ----- LESS THAN 0.1% INPUT VOLTAGE  
 CONTACT RESIST. VARIATION ----- LESS THAN 2%  
 DIELECTRIC STRENGTH ----- 500 VAC MIN.  
 INSULATION RESISTANCE ----- 1000 MEGOHMS AT 500 VDC MIN.  
 FRICTION ----- 1.8 oz. (3.6 oz FOR LCP12-100)  
 STOP STRENGTH ----- 20 OZ. MIN.,  
 RESISTANCE TEMPCO ----- ±400 PPM/°C  
 WEIGHT ----- 10 TO 35 GRAMS  
 LIFE EXPECTANCY ----- 20 MILLION STROKES

**MATERIALS**

BODY ----- ALUMINUM(BLACK ANODIZE)  
 LID ----- HIGH TEMP. PLASTIC  
 SHAFT ----- STAINLESS STEEL  
 TERMINALS ----- BRASS GOLD PLATED  
 RESISTANCE ELEMENT ----- CONDUCTIVE PLASTIC

**OPTIONS AVAILABLE**

SPECIAL ENDED SHAFTS  
 SPECIAL RESISTANCE VALUES  
 SPECIAL LINEARITY  
 NON STANDARD STROKES  
 SPRING RETURNS



**MODEL NO'S.**

**SHAFT STYLES**

MODEL NO.	LCP12-12	LCP12-25	LCP12-50	LCP12-76	LCP12-100
STD.RESIS. VALUES	500,1K,2K 5K,10K	500,1K,2K 5K,10K	500,1K,2K 5K,10K,20K	1K,2K,5K 10K,20K	1K,2K,5K 10K,20K
RESISTANCE TOL.	±20%	±20%	±20%	±20%	±20%
LINEARITY (IND.)	±1.5%	±1.0%	±0.7%	±0.5%	±0.5%
POWER RATING	0.2 WATT	0.4 WATT	0.7 WATT	1.2 WATT	1.2 WATT
STROKE MECH+1-.0	1/2"	1"	2"	3"	4"
STROKE ELECT ±.02	1.50	2.00	3.00	4.00	5.00
A' DIM ±0.04	1.50	2.00	3.00	4.00	5.00
B' DIM ±0.02	1.26	1.77	2.75	3.76	4.76

MODEL NO'S.	SHAFT STYLES
LCP12P-(STROKE)-(RES.)	(P) PLAIN
LCP12A - " "	(A) #4-40 THREAD
LCP12B - " "	(B) #5-40 THREAD
LCP12C - " "	(C) CHAMFERED 0.030" DIA. X 45°
LCP12S - " "	(S) SPRING RETURN

RETRACTED LENGTH OF SHAFT TO BE 1 1/4" FOR 3" & 4" STROKE SPRING RETURN.  
 NOTE: FOR SPRING RETURN WITH THREAD, SEE DWG. LCP12ST

**TOLERANCES**

XX = +/- .010" FRACT. = +/- 1/64"  
 XXX = +/- .005" ANGLES = +/- 1/2"  
 ALL SPECIFICATIONS SUBJECT TO CHANGE WITHOUT NOTICE.

SCALE	DATE: 3-29-86
NONE	BY
CODE	APPRV'D
IDENT: 19477	BT



ETI SYSTEMS  
 CARLSBAD  
 CALIFORNIA

TITLE  
 LINEAR MOTION  
 POTENTIOMETER

PART NO.  
 LCP12



Компания «ЭлектроПласт» предлагает заключение долгосрочных отношений при поставках импортных электронных компонентов на взаимовыгодных условиях!

Наши преимущества:

- Оперативные поставки широкого спектра электронных компонентов отечественного и импортного производства напрямую от производителей и с крупнейших мировых складов;
- Поставка более 17-ти миллионов наименований электронных компонентов;
- Поставка сложных, дефицитных, либо снятых с производства позиций;
- Оперативные сроки поставки под заказ (от 5 рабочих дней);
- Экспресс доставка в любую точку России;
- Техническая поддержка проекта, помощь в подборе аналогов, поставка прототипов;
- Система менеджмента качества сертифицирована по Международному стандарту ISO 9001;
- Лицензия ФСБ на осуществление работ с использованием сведений, составляющих государственную тайну;
- Поставка специализированных компонентов (Xilinx, Altera, Analog Devices, Intersil, Interpoint, Microsemi, Aeroflex, Peregrine, Syfer, Eurofarad, Texas Instrument, Miteq, Cobham, E2V, MA-COM, Hittite, Mini-Circuits, General Dynamics и др.);

Помимо этого, одним из направлений компании «ЭлектроПласт» является направление «Источники питания». Мы предлагаем Вам помощь Конструкторского отдела:

- Подбор оптимального решения, техническое обоснование при выборе компонента;
- Подбор аналогов;
- Консультации по применению компонента;
- Поставка образцов и прототипов;
- Техническая поддержка проекта;
- Защита от снятия компонента с производства.



#### Как с нами связаться

**Телефон:** 8 (812) 309 58 32 (многоканальный)

**Факс:** 8 (812) 320-02-42

**Электронная почта:** [org@eplast1.ru](mailto:org@eplast1.ru)

**Адрес:** 198099, г. Санкт-Петербург, ул. Калинина, дом 2, корпус 4, литера А.