



## SHIELDED POWER INDUCTOR DR340-4 SERIES

### Features

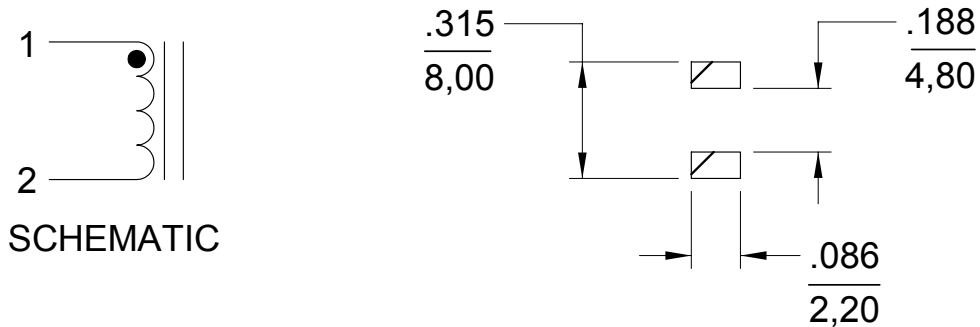
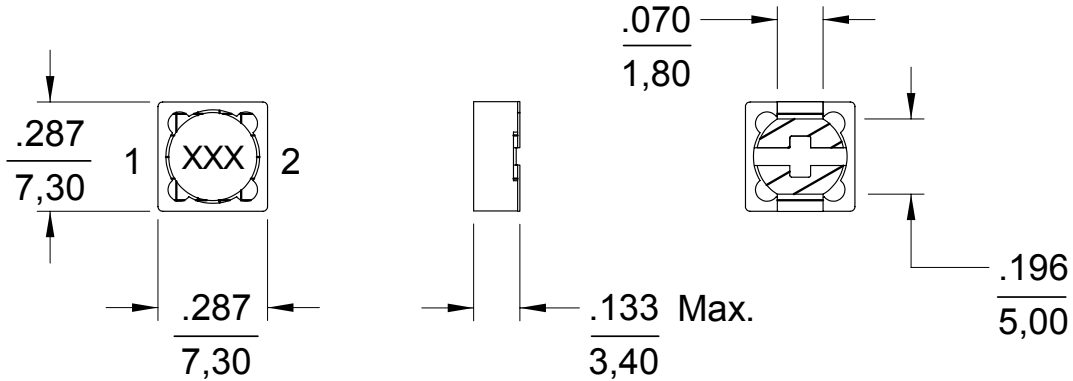
- Maximum Height: 3.4mm
- Footprint: 7.3mm x 7.3mm
- Inductance Range from 10 $\mu$ H to 1.0mH
- Non-RoHS Versions are Available (Note 5)



ELECTRICAL SPECIFICATIONS AT 25°C		OPERATING TEMPERATURE -20°C to +80°C		
Part Number	Inductance ( $\mu$ H) $\pm$ 20%	Test Frequency	DCR ( $\Omega$ ) Max.	IDC (A) Max.
DR340-4-103	10	1kHz	0.072	1.68
DR340-4-123	12	1kHz	0.098	1.52
DR340-4-153	15	1kHz	0.130	1.33
DR340-4-183	18	1kHz	0.140	1.20
DR340-4-223	22	1kHz	0.190	1.07
DR340-4-273	27	1kHz	0.210	0.96
DR340-4-333	33	1kHz	0.240	0.91
DR340-4-393	39	1kHz	0.320	0.77
DR340-4-473	47	1kHz	0.360	0.76
DR340-4-563	56	1kHz	0.470	0.68
DR340-4-683	68	1kHz	0.520	0.61
DR340-4-823	82	1kHz	0.690	0.57
DR340-4-104	100	1kHz	0.790	0.50
DR340-4-124	120	1kHz	0.890	0.49
DR340-4-154	150	1kHz	1.270	0.43
DR340-4-184	180	1kHz	1.450	0.39
DR340-4-224	220	1kHz	1.650	0.35
DR340-4-274	270	1kHz	2.310	0.32
DR340-4-334	330	1kHz	2.620	0.28
DR340-4-394	390	1kHz	2.940	0.26
DR340-4-474	470	1kHz	4.180	0.24
DR340-4-564	560	1kHz	4.670	0.22
DR340-4-684	680	1kHz	5.730	0.19
DR340-4-824	820	1kHz	6.540	0.18
DR340-4-105	1000	1kHz	9.440	0.16

**SHIELDED POWER INDUCTOR DR340-4 SERIES**

**MECHANICAL OUTLINES**



**NOTES:**

1. Dimensions are shown in inches/millimeters
2. Unless otherwise specified, tolerance = Inches:  $\pm 0.012$   
= Millimeters:  $\pm 0,30$
3. IDC MAX based on the inductance being 75% of its initial value
4. Tape & reel quantity, 500 pcs/reel
5. For non-RoHS parts replace the DR prefix with 42- (e.g. DR340-4 becomes 42-340-4)
6. Terminal finish is compliant to RoHS requirements. Solder in accordance with J-STD-020



Компания «ЭлектроПласт» предлагает заключение долгосрочных отношений при поставках импортных электронных компонентов на взаимовыгодных условиях!

Наши преимущества:

- Оперативные поставки широкого спектра электронных компонентов отечественного и импортного производства напрямую от производителей и с крупнейших мировых складов;
- Поставка более 17-ти миллионов наименований электронных компонентов;
- Поставка сложных, дефицитных, либо снятых с производства позиций;
- Оперативные сроки поставки под заказ (от 5 рабочих дней);
- Экспресс доставка в любую точку России;
- Техническая поддержка проекта, помощь в подборе аналогов, поставка прототипов;
- Система менеджмента качества сертифицирована по Международному стандарту ISO 9001;
- Лицензия ФСБ на осуществление работ с использованием сведений, составляющих государственную тайну;
- Поставка специализированных компонентов (Xilinx, Altera, Analog Devices, Intersil, Interpoint, Microsemi, Aeroflex, Peregrine, Syfer, Eurofarad, Texas Instrument, Miteq, Cobham, E2V, MA-COM, Hittite, Mini-Circuits, General Dynamics и др.);

Помимо этого, одним из направлений компании «ЭлектроПласт» является направление «Источники питания». Мы предлагаем Вам помощь Конструкторского отдела:

- Подбор оптимального решения, техническое обоснование при выборе компонента;
- Подбор аналогов;
- Консультации по применению компонента;
- Поставка образцов и прототипов;
- Техническая поддержка проекта;
- Защита от снятия компонента с производства.



#### Как с нами связаться

**Телефон:** 8 (812) 309 58 32 (многоканальный)

**Факс:** 8 (812) 320-02-42

**Электронная почта:** [org@eplast1.ru](mailto:org@eplast1.ru)

**Адрес:** 198099, г. Санкт-Петербург, ул. Калинина, дом 2, корпус 4, литера А.