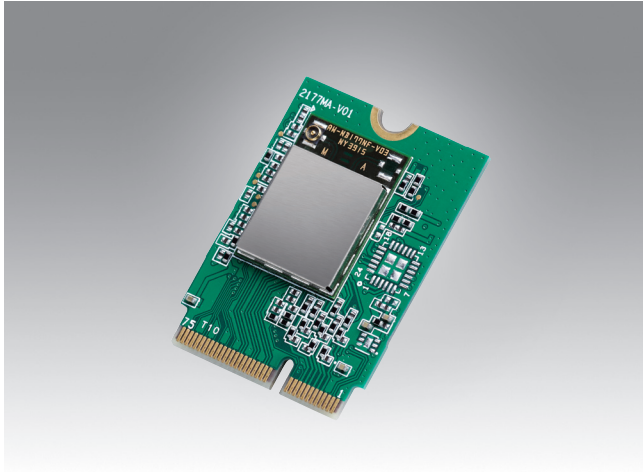


EWM-W167M2

802.11 b/g/n + Bluetooth 4.0 M.2 2230 (E Key) Card



Features

- IEEE 802.11 b/g/n + Bluetooth 4.0 HS standard
- 1Tx/ 1Rx
- WEP, WPA, WPA2, 802.11i
- Operating temperature: 0 to 70 °C

Specifications

Main Chipset	RTL 8723BS
Tx/Rx	1Tx/ 1Rx (1 IPEX MHF4 connector Receptacle)
Standard Conformance	802.11 b/g/n
Form Factor	M.2 2230, E Key card
Interface	WiFi: SDIO 3.0, Bluetooth: UART
Operation Voltage	DC 3.0 ~ 3.3V
Power Consumption	Dynamic test TX: 162mA (Avg.), (BT off, BW 80MHz)
Security	WEP, WPA, WPA2, 802.11i
O.S Supported	Windows 7/8.x/10
Temperature Ranges	Operating Temperature: 0 ~ 70 °C
Dimensions (L x W x H)	22 x 30 x 2.2 mm

Ordering Information

Part No.	Product Description
EWM-W167M201E	Advantech Brand, 802.11 b/g/n, RTL 8723BS, 1T1R, w/ BT4.0

Suggested Antenna and Cable

Part No.	Specifications
1750003222	WiFi 2.4 GHz dipole Antenna
1750007965-01	WiFi Coaxial Cable, SMA (M) to MHF4, 30 mm



Компания «ЭлектроПласт» предлагает заключение долгосрочных отношений при поставках импортных электронных компонентов на взаимовыгодных условиях!

Наши преимущества:

- Оперативные поставки широкого спектра электронных компонентов отечественного и импортного производства напрямую от производителей и с крупнейших мировых складов;
- Поставка более 17-ти миллионов наименований электронных компонентов;
- Поставка сложных, дефицитных, либо снятых с производства позиций;
- Оперативные сроки поставки под заказ (от 5 рабочих дней);
- Экспресс доставка в любую точку России;
- Техническая поддержка проекта, помощь в подборе аналогов, поставка прототипов;
- Система менеджмента качества сертифицирована по Международному стандарту ISO 9001;
- Лицензия ФСБ на осуществление работ с использованием сведений, составляющих государственную тайну;
- Поставка специализированных компонентов (Xilinx, Altera, Analog Devices, Intersil, Interpoint, Microsemi, Aeroflex, Peregrine, Syfer, Eurofarad, Texas Instrument, Miteq, Cobham, E2V, MA-COM, Hittite, Mini-Circuits, General Dynamics и др.);

Помимо этого, одним из направлений компании «ЭлектроПласт» является направление «Источники питания». Мы предлагаем Вам помощь Конструкторского отдела:

- Подбор оптимального решения, техническое обоснование при выборе компонента;
- Подбор аналогов;
- Консультации по применению компонента;
- Поставка образцов и прототипов;
- Техническая поддержка проекта;
- Защита от снятия компонента с производства.



Как с нами связаться

Телефон: 8 (812) 309 58 32 (многоканальный)

Факс: 8 (812) 320-02-42

Электронная почта: org@eplast1.ru

Адрес: 198099, г. Санкт-Петербург, ул. Калинина, дом 2, корпус 4, литера А.