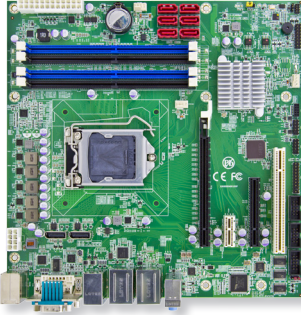


# MB-i89Q0

## 6<sup>th</sup> Generation Intel® Core™ Processor Embedded Micro-ATX Motherboard



### Features

- Supports Intel® LGA1151 6<sup>th</sup> Gen. Core Processors
- Integrated Dual Gigabit Ethernets
- DVI-I and DisplayPort Port supported
- DDR4 Non-ECC Long-DIMM supported
- SATA RAID 0, 1, 5, 10 supported
- Max. three independent displays
- Anti-Crash Technology for automatical system BIOS recovering

### System

CPU	Supports 6 <sup>th</sup> Generation Intel® Core™ i7/i5/i3 processors in LGA1151 socket
Memory	4 x 288-pin DDR4 Long-DIMM sockets, supporting 2133/1866MHz SDRAM up to 64GB
Chipset	Intel® PCH Q170
BIOS	AMI UEFI ROM
TPM	Supports TPM 1.2 & 2.0 daughterboard via LPC connector (optional)
Watchdog Timer	1~255 levels reset

### I/O

Super IO Chipset	FINTEK F81768 FINTEK F81216AD (OEM request)
Serial Port	2 x RS-232 ports, up to 4 x RS-232 ports (OEM request)
USB Port	10 x USB 2.0 ports 4 x USB 3.0/2.0 ports
Keyboard & Mouse	6-pin wafer connector for PS/2 keyboard/ mouse via Y-cable
Expansion Bus	1 x PCI slot 1 x PCIe16 Gen 3.0 slot 1 x PCIe4 in x8 slot 1 x PCIe1 slot
Storage	Six Serial ATA ports with 600MB/s HDD transfer rate RAID 0, 1, 5, 10 supported
Ethernet Chipset	1 x Intel® i210AT PCIe GbE controller 1 x Intel® i219LM PCIe GbE PHY
Audio Interface	Realtek® ALC269 5.1 Channel HD Audio CODEC, Mic-in/ Line-in/ Line-out with Amplifier

### Display

Graphic Chipset	Integrated Intel® HD Graphics 5x0
Graphic Interface	1 x DVI-I port 2 x DisplayPort ports

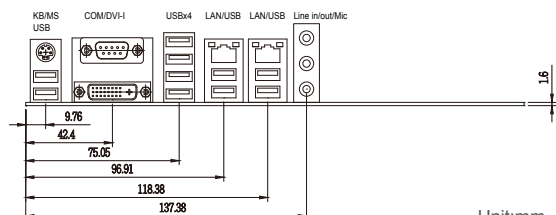
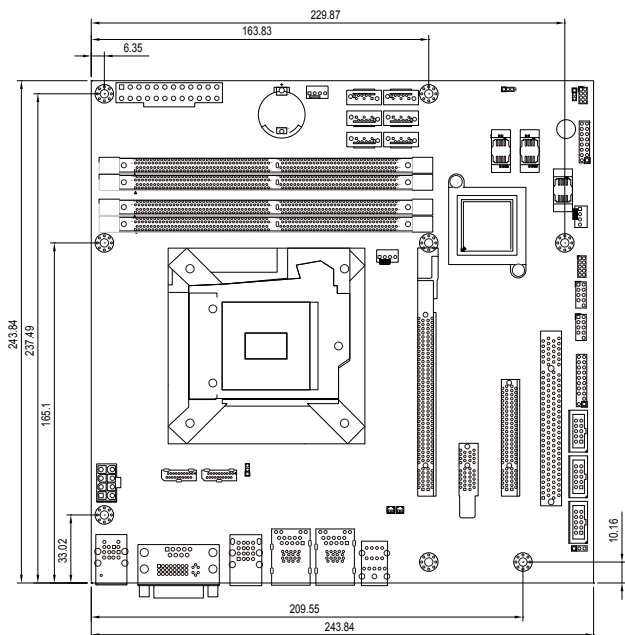
### Recommended CPU List:

Intel® Core™ i7-6700 quad-core 3.4 GHz processor  
 Intel® Core™ i5-6500 quad-core 3.6 GHz processor  
 Intel® Core™ i3-6100 dual-core 3.7 GHz processor

### Mechanical & Environmental

Power Requirement	24-pin + 4-pin ATX power connector
Power Consumption	2.34A @+12V with i3-6100 (Typical) 3.83A @+12V with i7-6700 (Typical)
Operating Temp.	0 ~ 60°C (32 ~ 140°F)
Operating Humidity	10 ~ 95% @ 60°C (non-condensing)
Dimension (L x W)	244 x 244 mm (9.6" x 9.6")

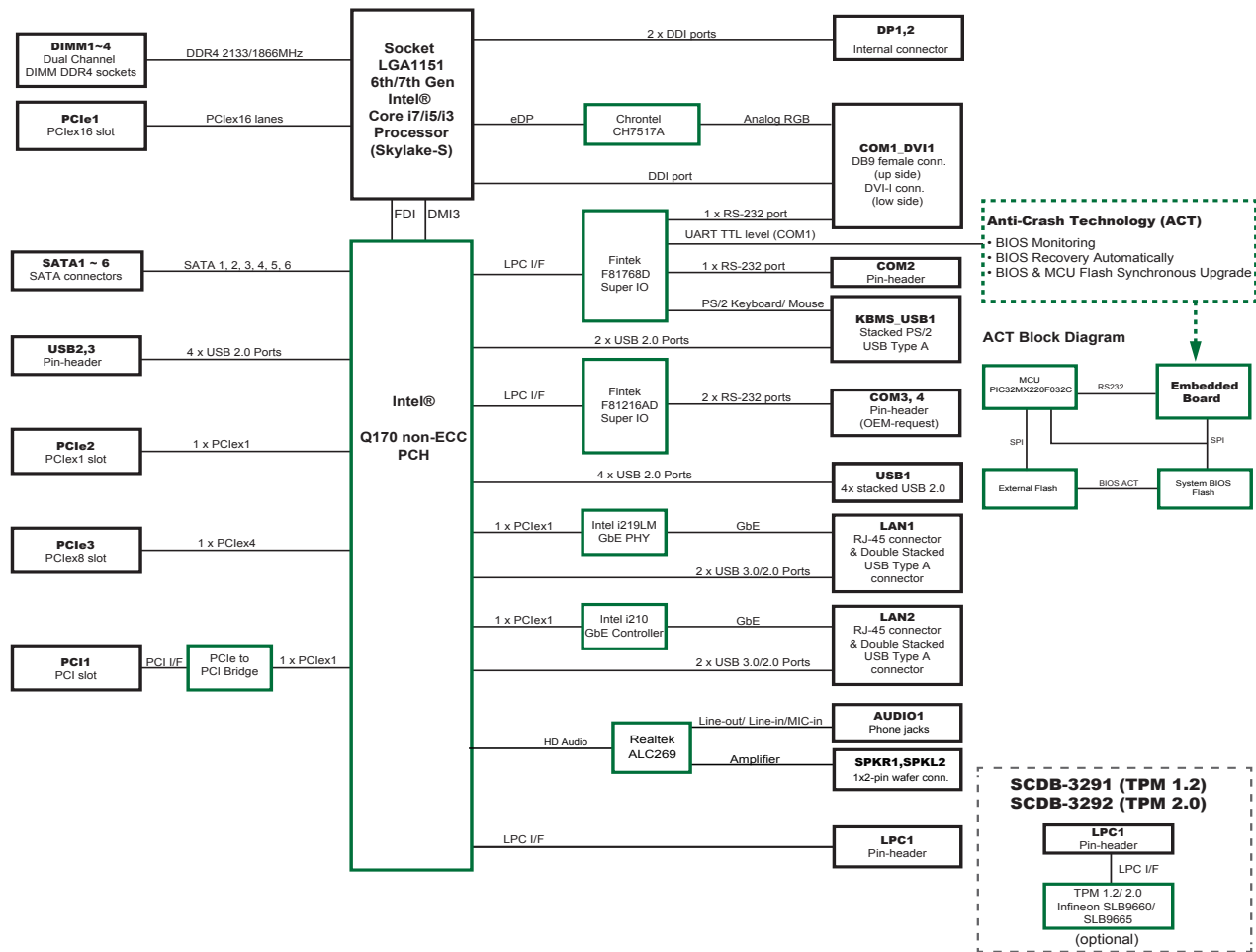
### Dimensions



Unit:mm



## Block Diagram



## Ordering Information

MB-i89Q0	Socket LGA1151/ PCH Q170 for Intel® 6th Gen. processor micro-ATX motherboard
CPF-67Q0-C1	CPU COOLING FAN FOR LGA1151

## Optional Accessories

SCDB-3291	TPM 1.2 Daughter board with Infineon OPTIGA TPM SLB9660
SCDB-3292	TPM 2.0 Daughter board with Infineon OPTIGA TPM SLB9665
CBK-11-89Q0-00	Cable kit 2 x USB 2.0 cable w/ bracket (2 ports / cable) 1 x COM port cable 6 x SATA cables 2 x DP cables



Компания «ЭлектроПласт» предлагает заключение долгосрочных отношений при поставках импортных электронных компонентов на взаимовыгодных условиях!

Наши преимущества:

- Оперативные поставки широкого спектра электронных компонентов отечественного и импортного производства напрямую от производителей и с крупнейших мировых складов;
- Поставка более 17-ти миллионов наименований электронных компонентов;
- Поставка сложных, дефицитных, либо снятых с производства позиций;
- Оперативные сроки поставки под заказ (от 5 рабочих дней);
- Экспресс доставка в любую точку России;
- Техническая поддержка проекта, помощь в подборе аналогов, поставка прототипов;
- Система менеджмента качества сертифицирована по Международному стандарту ISO 9001;
- Лицензия ФСБ на осуществление работ с использованием сведений, составляющих государственную тайну;
- Поставка специализированных компонентов (Xilinx, Altera, Analog Devices, Intersil, Interpoint, Microsemi, Aeroflex, Peregrine, Syfer, Eurofarad, Texas Instrument, Miteq, Cobham, E2V, MA-COM, Hittite, Mini-Circuits, General Dynamics и др.);

Помимо этого, одним из направлений компании «ЭлектроПласт» является направление «Источники питания». Мы предлагаем Вам помощь Конструкторского отдела:

- Подбор оптимального решения, техническое обоснование при выборе компонента;
- Подбор аналогов;
- Консультации по применению компонента;
- Поставка образцов и прототипов;
- Техническая поддержка проекта;
- Защита от снятия компонента с производства.



#### Как с нами связаться

**Телефон:** 8 (812) 309 58 32 (многоканальный)

**Факс:** 8 (812) 320-02-42

**Электронная почта:** [org@eplast1.ru](mailto:org@eplast1.ru)

**Адрес:** 198099, г. Санкт-Петербург, ул. Калинина, дом 2, корпус 4, литера А.