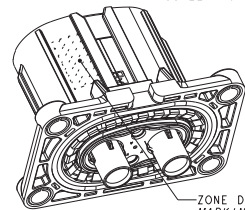
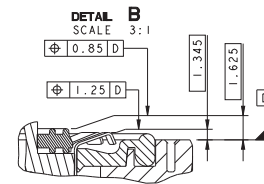


SCALE 1:1

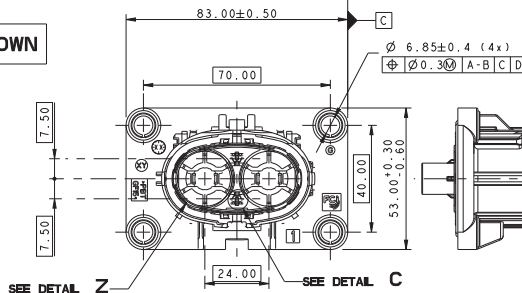


ZONE DE MARQUAGE MARKING AREA

DESIGNATION DESIGNATION	REFERENCE MVL MVL PART-N°	REFERENCE DELPHI DELPHI PART-N°	SECTION DU FIL WIRE SECTION	DIAMETRE EXTERNE DU FIL EXTERNAL WIRE DIAMETER	JUF / SWS	REPERE MVL MVL PART-N°	REPERE DELPHI DELPHI PART-N°	COULEUR COLOR
TO SEE TABLE ON SHEET 2								
LANGUETTE RONDE 8mm ARGENTE SILVER 8mm ROUND MALE TERMINAL	6 010 07 14	33511802	0.35mm ²	Ø 1.25 - 1.35		6 099 39 13	15441379	ROUGE RED
LANGUETTE DC25 1.5 DOREE GOLD DC25 1.5 MALE TERMINAL	6 010 07 34	10779703	0.5mm ²	Ø 1.4 - 1.5		6 099 39 28	15441380	GRIS GREY
ORTE-CLIPS 2V RCS800 V2 CODE1 2W RCS800 V2 CODE1 FEMALE CONNECTOR	F673110	13974469	1.0 mm ²	Ø 1.75 - 1.9				
ORTE-CLIPS 2V RCS800 V2 CODE2 2W RCS800 V2 CODE2 FEMALE CONNECTOR	F773110	33511761						
ORTE-CLIPS 2V RCS800 V2 CODE3 2W RCS800 V2 CODE3 FEMALE CONNECTOR								
		A DEFINIR TO BE DEFINED						



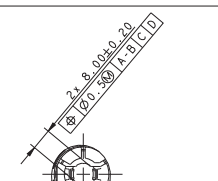
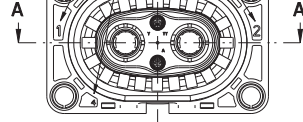
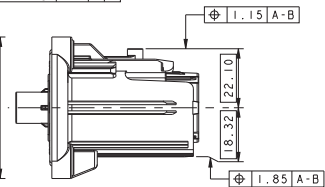
CODING 1 SHOWN



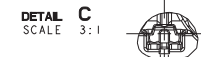
SEE DETAIL Z SEE DETAIL C

REPERES ALVEOLE :
- VOIES 1 ET 2 : LIGNE PUISSANCE
- VOIES 3 ET 4 : LIGNE INTERLOCK

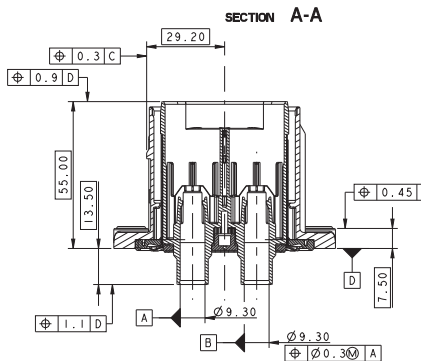
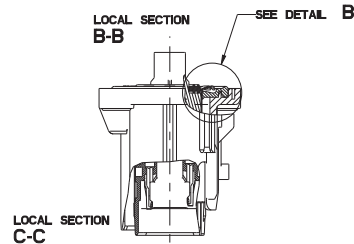
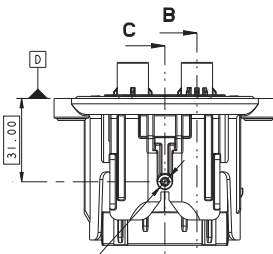
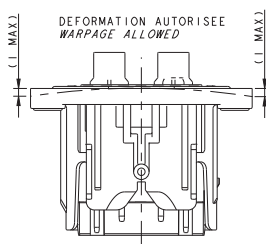
CAVITY POSITIONING:
- WAY 1 & 2: POWER LINE
- WAY 3 & 4: INTERLOCK LINE



DETAIL ALVEOLE 8mm
8mm DETAIL CAVITY

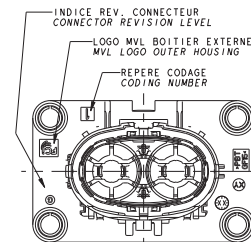


DETAIL ALVEOLE DCS 1.5
DCS 1.5 DETAIL CAVITY



- NOTES :
- CADRE DES CHARGES MVL : FE PS 10 008
 - CLASSE DE TEMPERATURE DU CONNECTEUR : CLASS 3 (-40°C ; +125°C)
 - CLASSE DE VIBRATION :
- PRECONDITIONNEMENT
- 3x 16H (COMBINE AVEC TEMPERATURE -40°C/+125°C) ; 3.9g
 - CLASSE D'ETANCHEITE :
- 1000mb INITIAL
- 500mb APRES LES TESTS D'ENVIRONNEMENT
 - EFFORT D'ACCOUPLEMENT : F=80N
 - CONDITIONNEMENT : FE PA 10 003
 - DOSSIER DE MISE EN OEUVRE : PU138
 - MASSSE DU PRODUIT : 0.09 kg ±10%
 - CE PLAN EST UN EXTRAIT DES PLANS DE DEFINITIONS.
ON FERA REFERENCE POUR TOUT LITIGE AUX PLANS DE DEFINITIONS.
 - PLAN DU PORTE-CLIPS: PCC0732943
 - LE COUPLE DE SERRAGE PRECONISE PARTICIPE A UNE FONCTION SECURITAIRE D'ETANCHEITE.

- NOTES:
- MVL PRODUCT SPECIFICATIONS: FE PS 10 008
 - TEMPERATURE CLASS OF THE CONNECTOR: CLASS 3 (-40°C ; +125°C)
 - VIBRATION CLASS:
- PRECONDITIONING
- 3x 16H (COMBINED WITH TEMPERATURE -40°C/+125°C) ; 3.9g
 - SEALING CLASS:
- 1000mb INITIAL
- 500mb AFTER TEST ENVIRONMENT.
 - MATING FORCE: F=80N
 - PACKAGING: FE PA 10 003
 - HANDLING MANUAL: PU138
 - MASS OF THE PRODUCT: 0.09 kg ±10%
 - THIS DRAWING IS AN EXTRACT OF THE DETAIL DRAWINGS.
IN CASE OF CONFLICT, REFER TO THEM.
 - DRAWING FEMALE CONNECTOR: PCC0732943
 - THE PRECONIZED SCREWING TORQUE PARTICIPATE TO A SECURITY SEALING FEATURE.



REFERENCE MVL / MVL PART-N°	F473110 REVISION G	F573110 REVISION G	A DEFINIR / TO BE DEFINED
REFERENCE DELPHI / DELPHI PART-N°	33511764 REVISION 01	33511762 REVISION 01	
CODAGE MECANIQUE MECHANICAL KEY	CODAGE 1 KEY 1	CODAGE 2 KEY 2	CODAGE 3 KEY 3
IDENTIFIANT IMDS IMDS ID	212448595	212869634	A DEFINIR TO BE DEFINED
CODAGE CONNECTEUR SUIVANT VUE DE FACE EACHELLE: 1:1 PLUG CODING FRONT VIEW SCALE: 1:1 2 CODEURS 2 PLACES 35° ± 3.5° 2.00 ± 0.15 R17.7	2 CODEURS 2 PLACES 45° ± 3.5° 2.00 ± 0.15 R17.7	2 CODEURS 2 PLACES 55° ± 3.5° 2.00 ± 0.15 R17.7	
CODAGE EQUIPEMENT SUIVANT VUE ARRIERE EACHELLE: 1:1 DEVICE CODING REAR VIEW SCALE: 1:1 Ø 0.3 A-B 8.50 0.2 C	Ø 0.3 A-B 6.75 5.75 0.2 C	Ø 0.3 A-B 6.75 5.75 0.2 C	



Компания «ЭлектроПласт» предлагает заключение долгосрочных отношений при поставках импортных электронных компонентов на взаимовыгодных условиях!

Наши преимущества:

- Оперативные поставки широкого спектра электронных компонентов отечественного и импортного производства напрямую от производителей и с крупнейших мировых складов;
- Поставка более 17-ти миллионов наименований электронных компонентов;
- Поставка сложных, дефицитных, либо снятых с производства позиций;
- Оперативные сроки поставки под заказ (от 5 рабочих дней);
- Экспресс доставка в любую точку России;
- Техническая поддержка проекта, помощь в подборе аналогов, поставка прототипов;
- Система менеджмента качества сертифицирована по Международному стандарту ISO 9001;
- Лицензия ФСБ на осуществление работ с использованием сведений, составляющих государственную тайну;
- Поставка специализированных компонентов (Xilinx, Altera, Analog Devices, Intersil, Interpoint, Microsemi, Aeroflex, Peregrine, Syfer, Eurofarad, Texas Instrument, Miteq, Cobham, E2V, MA-COM, Hittite, Mini-Circuits, General Dynamics и др.);

Помимо этого, одним из направлений компании «ЭлектроПласт» является направление «Источники питания». Мы предлагаем Вам помощь Конструкторского отдела:

- Подбор оптимального решения, техническое обоснование при выборе компонента;
- Подбор аналогов;
- Консультации по применению компонента;
- Поставка образцов и прототипов;
- Техническая поддержка проекта;
- Защита от снятия компонента с производства.



Как с нами связаться

Телефон: 8 (812) 309 58 32 (многоканальный)

Факс: 8 (812) 320-02-42

Электронная почта: org@eplast1.ru

Адрес: 198099, г. Санкт-Петербург, ул. Калинина, дом 2, корпус 4, литера А.